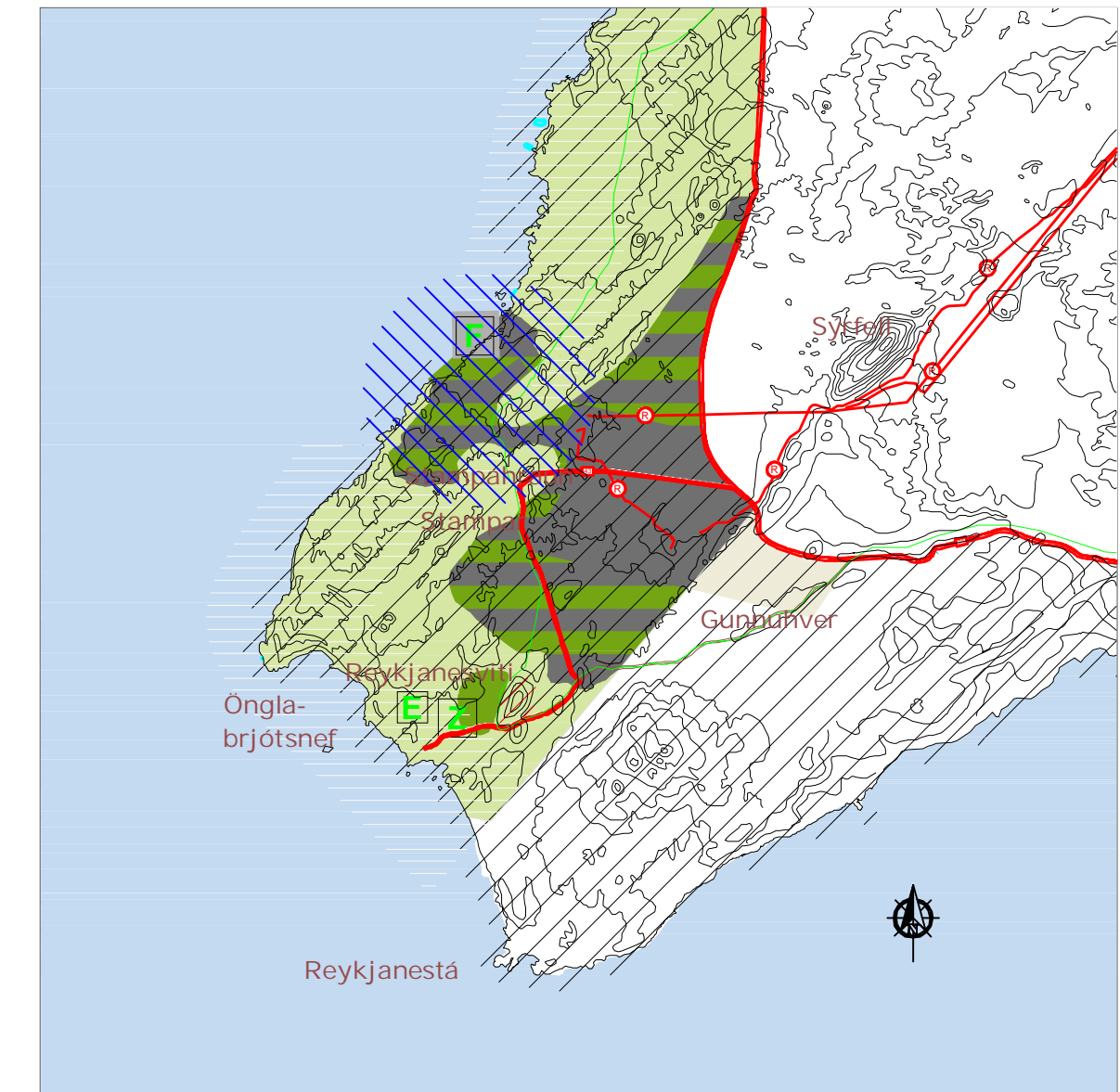




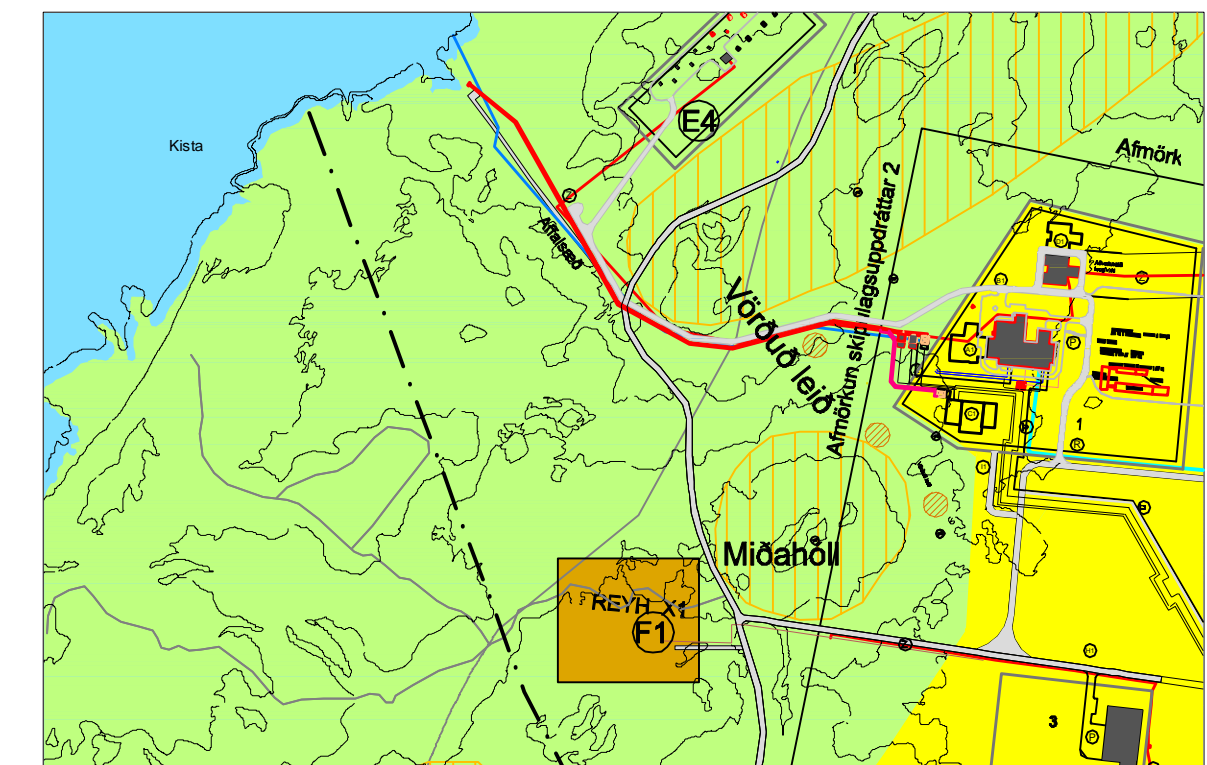
Deiliskipulagsuppráttur

Íðnaðar- og orkuvinnslusvæði á Reykjanesi
Tillaga að deiliskipulagi Vitabraut 7



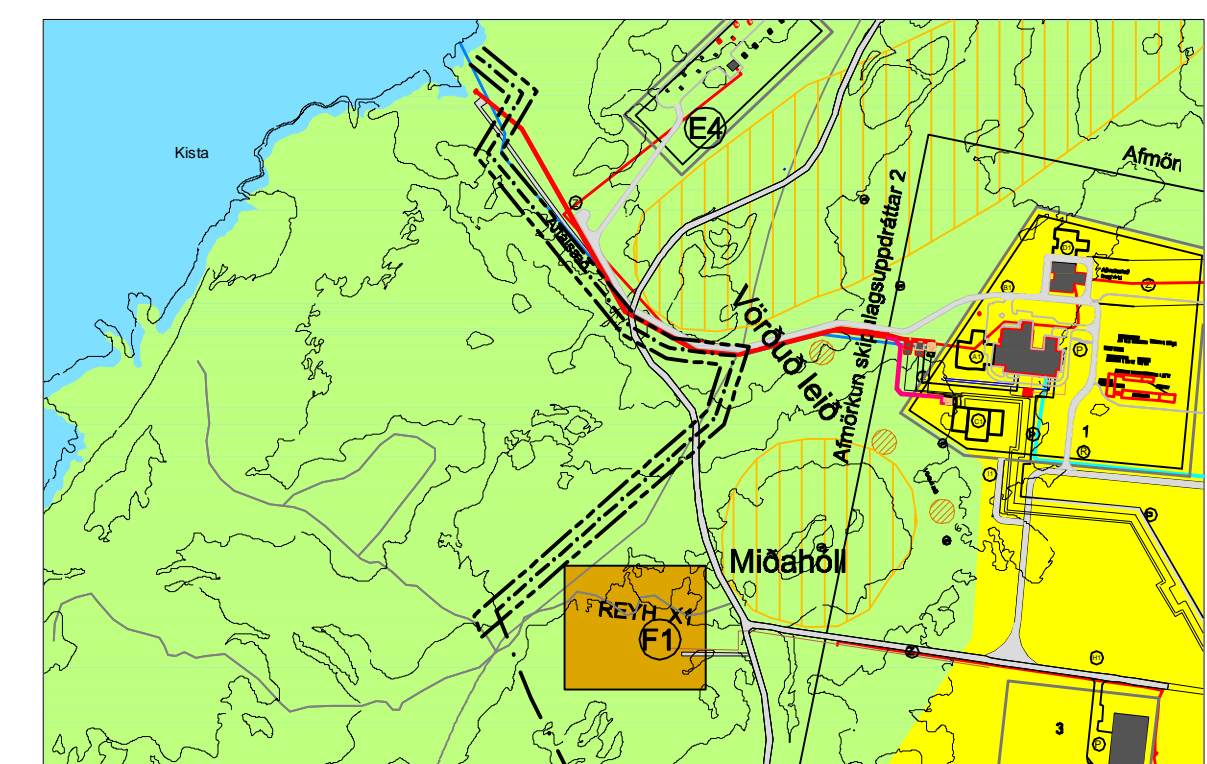
Aðalskipulagi Reykjanesbæjar 2008-2024
Sveitarfélagsuppráttur, samþykkt 23. nóvember 2010

Deiliskipulagsuppráttur 1
Íðnaðar- og orkuvinnslusvæði á Reykjanesi



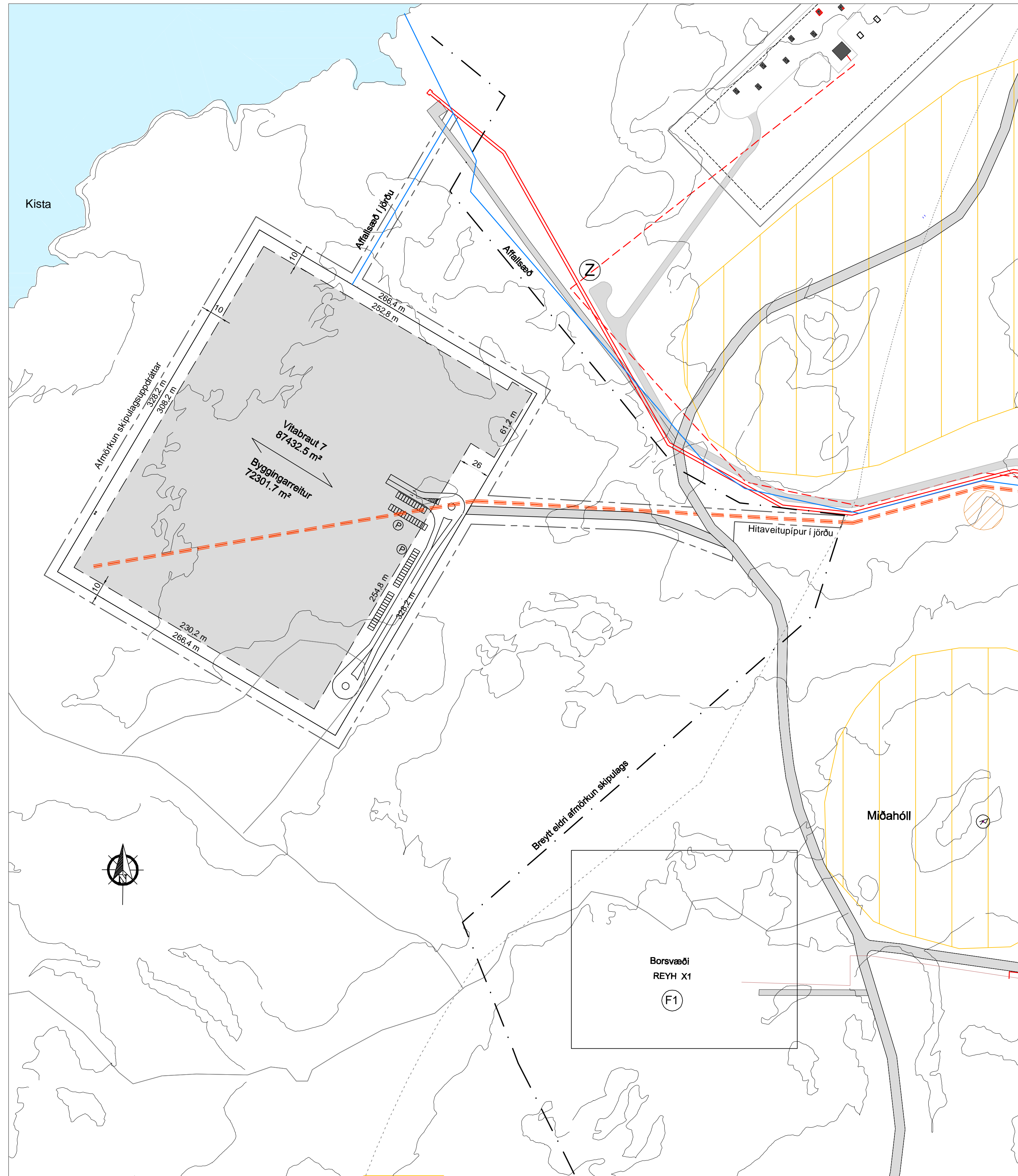
Deiliskipulag samþykkt í B-deild Stjórnartíðinda 6. desember 2010

Mkv. 1:10000



Breytt eldri afmörkun skipulags

Mkv. 1:10000



mkv. 1:2.000

- Sjór/vötn
- Íðnaður
- Borsvæði
- Hverfisvemd
- Svæði á náttúruinnská
- Aðrir vegir
- Núverandi slóðar

- Hitaveitipípur í jörðu
- Gömul þjóðleið
- Háspennustrengur
- Bílastæði
- Afallsæð
- Breytt afmörkun eldra skipulags
- Mörk skipulagssvæðis 8m utan lóðarmarka.
- Byggingareitur
- Lóðarmörk
- Safnæðar, gufu- og sjólagir með vegslóð breidd 25-30m
- Safnæðar, gufu- og sjólagir ein æð eða fleiri breidd 5-10 m
- Bunustokkur

Önnur skipulagsgögn:
Greinargerð deiliskipulags og umhverfisskýrsla dags. júlí 2011.

Deiliskipulag þetta var samþykkt af bæjarstjórn Reykjanesbæjar þann _____ 2011
í samræmi við 41. gr. skipulagslaga nr. 123/2010. Niðurstaða bæjarstjórnar hefur verið auglýst.

Deiliskipulagstillaga þessi var auglýst í B-deild Stjórnartíðinda _____ 2011.

