

Lýsing á rannsókn

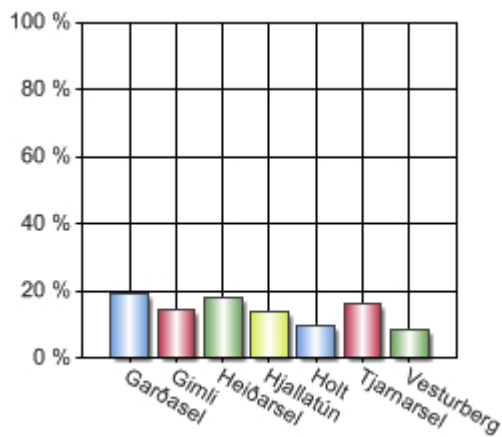
Nafn	Viðhorfskönnun foreldra í leikskólum Reykjanesbæjar 3.25.2004
Gerð virk	3.9.2004 4:45:20
Gerð óvirk	3.24.2004 8:23:27
Tímabil	3.9.2004 – 3.24.2004
Aðferð	Vefkönnun
Númer könnunar	3295

Stærð úrtaks og svörun

Upphafl. úrtak	564
Fjöldi svarenda	502
Svöruðu ekki	0
Svarhlutfall	89%

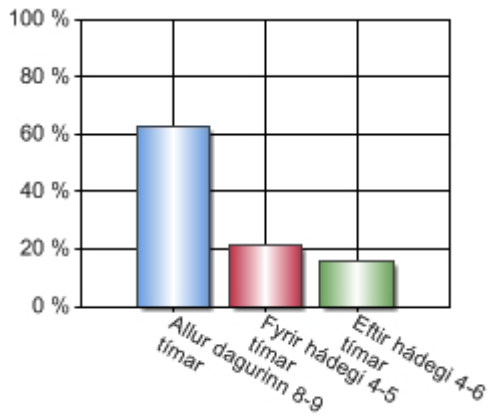
### 1. Barnið mitt er í leikskóla sem heitir

Svar	Fjöldi	Hlutfall	Vikmörk hlutfalla
Garðasel	96	19.24%	+/-3.46%
Gimli	73	14.63%	+/-3.10%
Heiðarsel	91	18.24%	+/-3.39%
Hjallatún	70	14.03%	+/-3.05%
Holt	48	9.62%	+/-2.59%
Tjarnarsel	80	16.03%	+/-3.22%
Vesturberg	41	8.22%	+/-2.41%
Alls	499	100%	



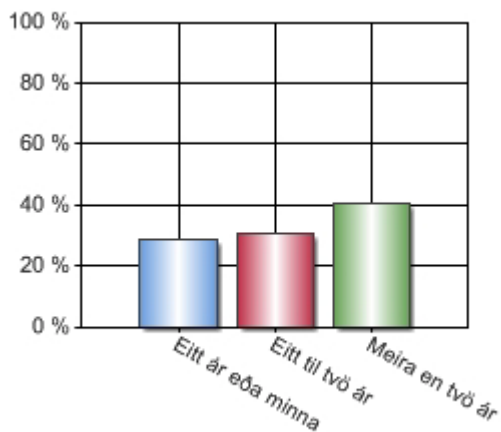
### 2. Dvalartími barnsins í leikskólanum er:

Svar	Fjöldi	Hlutfall	Vikmörk hlutfalla
Allur dagurinn 8-9 tímar	311	62.83%	+/-4.26%
Fyrir hádegi 4-5 tímar	107	21.62%	+/-3.63%
Eftir hádegi 4-6 tímar	77	15.56%	+/-3.19%
Alls	495	100%	



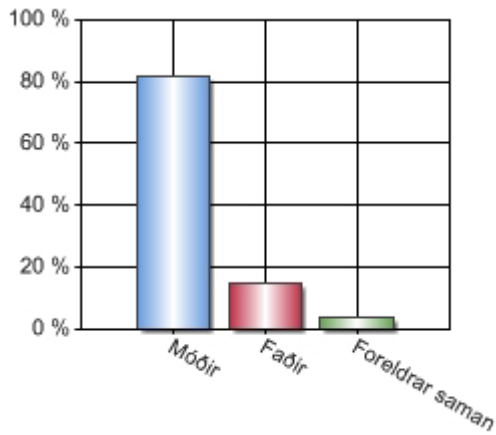
### 3. Hve lengi hefur barnið verið í leikskólanum?

Svar	Fjöldi	hlutfall	Vikmörk hlutfalla
Eitt ár eða minna	142	28.57%	+/-3.97%
Eitt til tvö ár	152	30.58%	+/-4.05%
Meira en tvö ár	203	40.85%	+/-4.32%
Alls	497	100%	



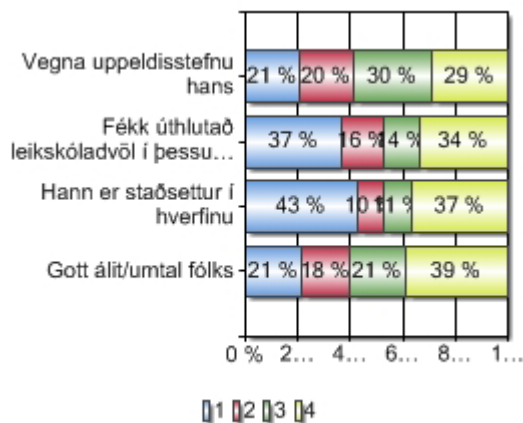
### 4. Hver svarar spurningarlistanum?

Svar	Fjöldi	Hlutfall	Vikmörk hlutfalla
Móðir	403	81.91%	+/-3.40%
Faðir	72	14.63%	+/-3.12%
Foreldrar saman	17	3.46%	+/-1.61%
Alls	492	100%	



### 5. Hvað réði vali á viðkomandi leikskóla? Merkið eftir mikilvægi 1-2-3-4

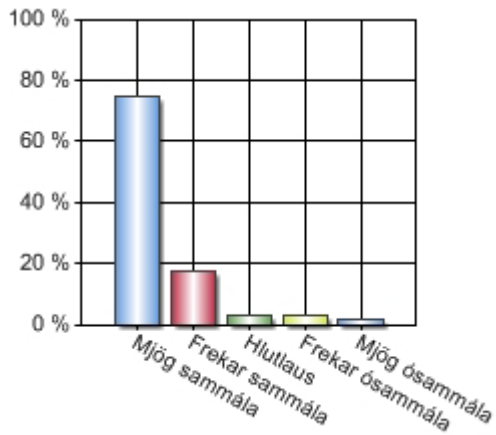
	Fjöldi	1	2	3	4
Vegna uppeldisstefnu hans	300	21%	20%	30%	29%
Fékk úthlutað leikskóladvöl í þessum leikskóla	337	37%	16%	14%	34%
Hann er staðsettur í hverfinu	366	43%	10%	11%	37%
Gott álit/umtal fólks	346	21%	18%	21%	39%



Þessi spurning er varlaí marktæk þar sem mismunandi skilningur var lagður í einkunagjöfina eftir leikskólum þ.e. sumir töldu 1. vera hæstu einkunn en aðrir 4.

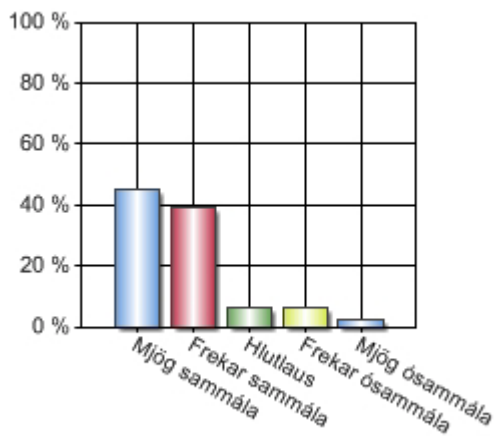
### 1. Dvalartími barnsins hentar okkur

Svar	Fjöldi	Hlutfall	Vikmörk hlutfalla
Mjög sammála	369	74.70%	+/-3.83%
Frekar sammála	87	17.61%	+/-3.36%
Hlutlaus	14	2.83%	+/-1.46%
Frekar ósammála	16	3.24%	+/-1.56%
Mjög ósammála	8	1.62%	+/-1.11%
Alls	494	100%	



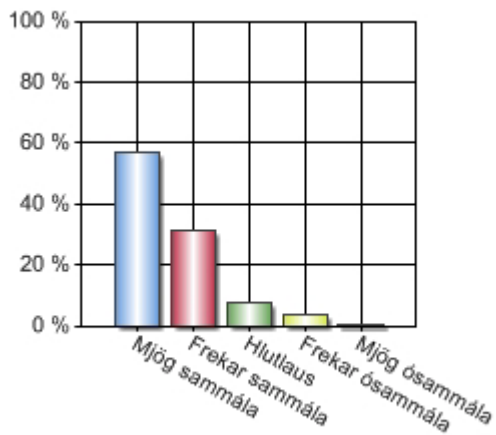
## 2. Útivistarsvæði leikskólans er gott og öruggt

Svar	Fjöldi	Hlutfall	Vikmörk hlutfalla
Mjög sammála	225	45.36%	+/-4.38%
Frekar sammála	194	39.11%	+/-4.29%
Hlutlaus	32	6.45%	+/-2.16%
Frekar ósammála	32	6.45%	+/-2.16%
Mjög ósammála	13	2.62%	+/-1.41%
Alls	496	100%	



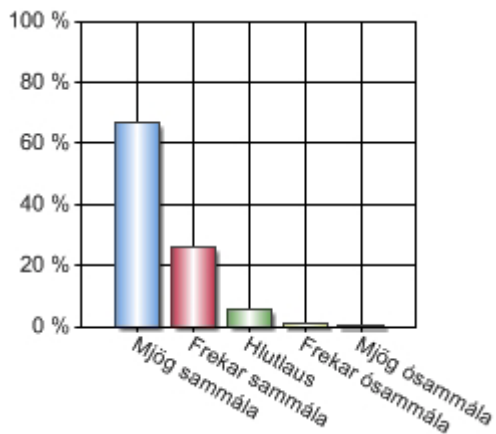
## 3. Útivist barnsins í leikskólanum er nægjanleg

Svar	Fjöldi	Hlutfall	Vikmörk hlutfalla
Mjög sammála	282	57.09%	+/-4.36%
Frekar sammála	154	31.17%	+/-4.08%
Hlutlaus	37	7.49%	+/-2.32%
Frekar ósammála	18	3.64%	+/-1.65%
Mjög ósammála	3	0.61%	+/-0.69%
Alls	494	100%	



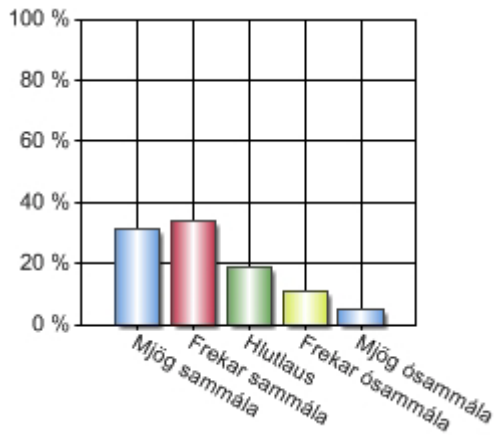
#### 4. Ég/við erum ánægð með fæðið sem leikskólinn býður börnunum

Svar	Fjöldi	Hlutfall	Vikmörk hlutfalla
Mjög sammála	332	66.94%	+/-4.14%
Frekar sammála	128	25.81%	+/-3.85%
Hlutlaus	29	5.85%	+/-2.06%
Frekar ósammála	6	1.21%	+/-0.96%
Mjög ósammála	1	0.20%	+/-0.39%
Alls	496	100%	



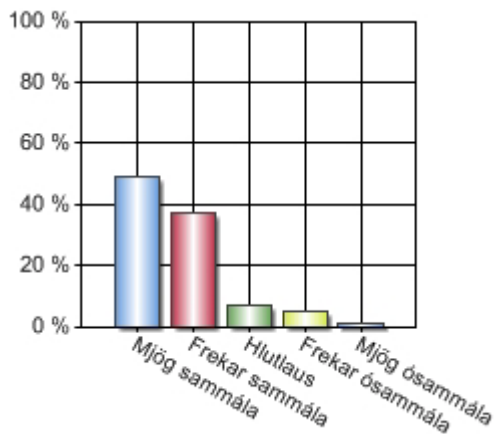
#### 5. Vel er staðið að kynningu á nýju starfsfólki í leikskólanum

Svar	Fjöldi	Hlutfall	Vikmörk hlutfalla
Mjög sammála	156	31.58%	+/-4.10%
Frekar sammála	167	33.81%	+/-4.17%
Hlutlaus	92	18.62%	+/-3.43%
Frekar ósammála	53	10.73%	+/-2.73%
Mjög ósammála	26	5.26%	+/-1.97%
Alls	494	100%	



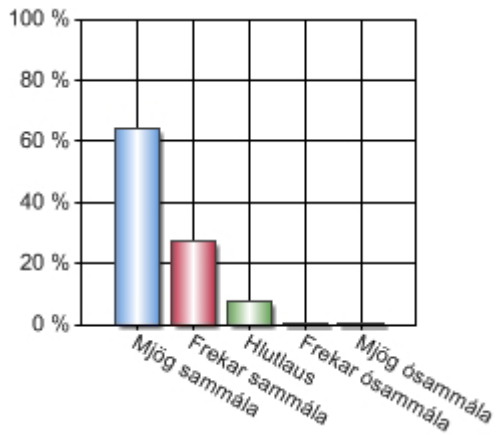
## 6. Upplýsingastreymi frá leikskólanum til foreldra er nægjanlegt

Svar	Fjöldi	Hlutfall	Vikmörk hlutfalla
Mjög sammála	243	48.99%	+/-4.40%
Frekar sammála	185	37.30%	+/-4.26%
Hlutlaus	36	7.26%	+/-2.28%
Frekar ósammála	26	5.24%	+/-1.96%
Mjög ósammála	6	1.21%	+/-0.96%
Alls	496	100%	



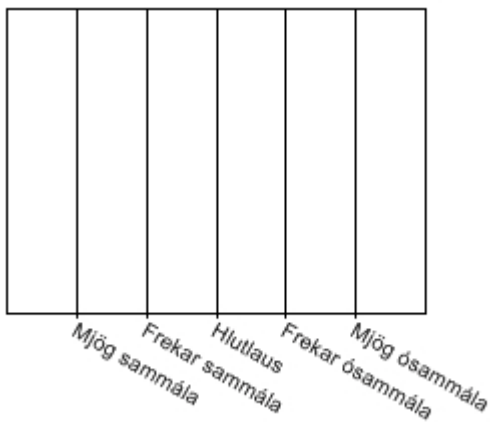
## 7. Ég/við nýtum okkur upplýsingar um starf leikskólans úr fréttabréfi hans

Svar	Fjöldi	Hlutfall	Vikmörk hlutfalla
Mjög sammála	318	64.50%	+/-4.22%
Frekar sammála	134	27.18%	+/-3.93%
Hlutlaus	38	7.71%	+/-2.35%
Frekar ósammála	2	0.41%	+/-0.56%
Mjög ósammála	1	0.20%	+/-0.40%
Alls	493	100%	



### 7a. Ég/við nýtum okkur upplýsingar um starf leikskólans á heimasíðu hans

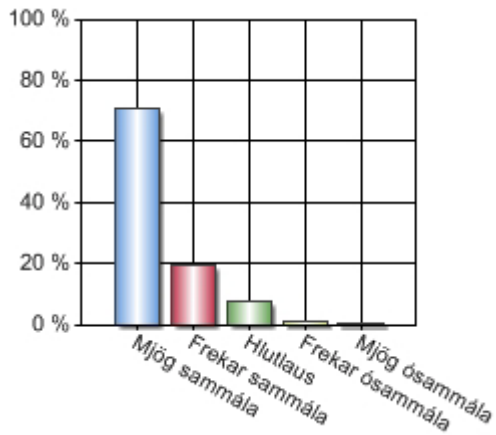
Svar	Fjöldi	Hlutfall	Vikmörk hlutfalla
Mjög sammála	0	0%	+/-NaN%
Frekar sammála	0	0%	+/-NaN%
Hlutlaus	0	0%	+/-NaN%
Frekar ósammála	0	0%	+/-NaN%
Mjög ósammála	0	0%	+/-NaN%
Alls	0	100%	



*Þessi spurning er ómarktæk vegna tæknilegrar villu við gerð könnunar.*

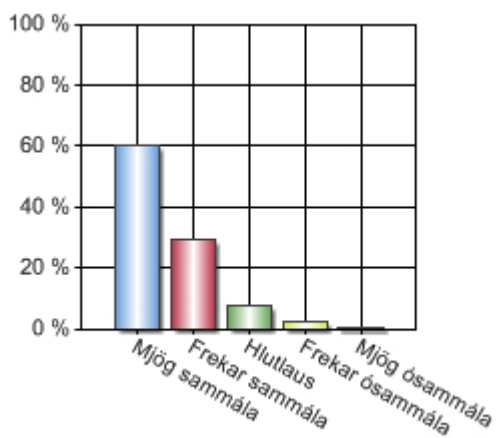
### 8. Ég/við viljum að barnið læri að umgangast tölvur í leikskólanum

Svar	Fjöldi	Hlutfall	Vikmörk hlutfalla
Mjög sammála	352	70.97%	+/-3.99%
Frekar sammála	98	19.76%	+/-3.50%
Hlutlaus	39	7.86%	+/-2.37%
Frekar ósammála	5	1.01%	+/-0.88%
Mjög ósammála	2	0.40%	+/-0.56%
Alls	496	100%	



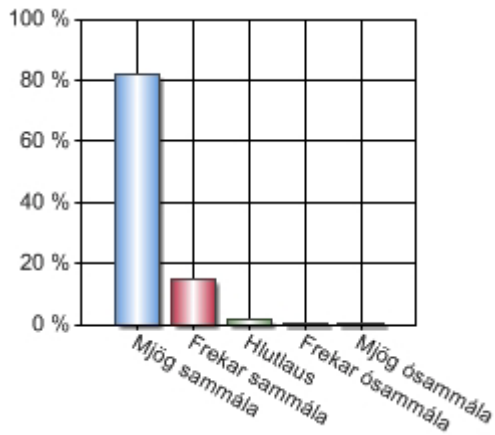
### 1. Upplýsingar voru nægar um leikskólann í upphafi

Svar	Fjöldi	Hlutfall	Vikmörk hlutfalla
Mjög sammála	299	60.53%	+/-4.31%
Frekar sammála	144	29.15%	+/-4.01%
Hlutlaus	37	7.49%	+/-2.32%
Frekar ósammála	12	2.43%	+/-1.36%
Mjög ósammála	2	0.40%	+/-0.56%
Alls	494	100%	



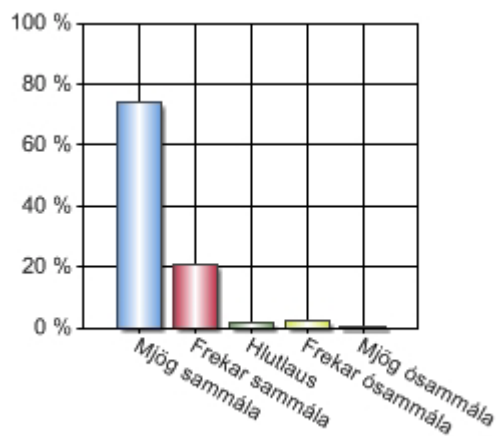
### 2. Barnið fékk nægan tíma til að aðlagast leikskólastarfinu

Svar	Fjöldi	Hlutfall	Vikmörk hlutfalla
Mjög sammála	407	82.06%	+/-3.38%
Frekar sammála	75	15.12%	+/-3.15%
Hlutlaus	9	1.81%	+/-1.17%
Frekar ósammála	3	0.60%	+/-0.68%
Mjög ósammála	2	0.40%	+/-0.56%
Alls	496	100%	



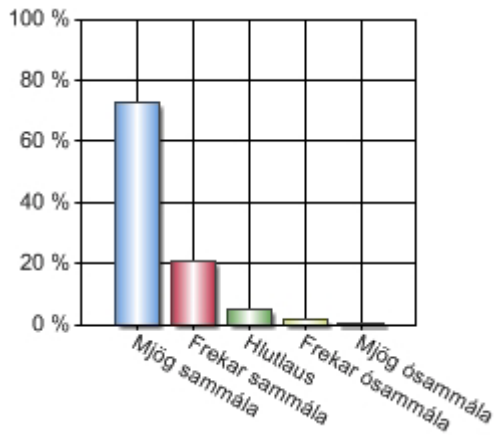
### 3. Vel er tekið á móti barninu þegar það kemur í leikskólann

Svar	Fjöldi	Hlutfall	Vikmörk hlutfalla
Mjög sammála	367	73.99%	+/-3.86%
Frekar sammála	104	20.97%	+/-3.58%
Hlutlaus	9	1.81%	+/-1.17%
Frekar ósammála	13	2.62%	+/-1.41%
Mjög ósammála	3	0.60%	+/-0.68%
Alls	496	100%	



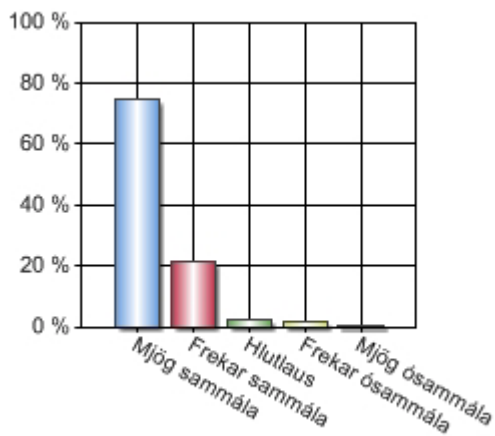
### 4. Barnið er kvatt á hlýlegan og jákvæðan hátt í lok dags

Svar	Fjöldi	Hlutfall	Vikmörk hlutfalla
Mjög sammála	361	72.78%	+/-3.92%
Frekar sammála	103	20.77%	+/-3.57%
Hlutlaus	23	4.64%	+/-1.85%
Frekar ósammála	7	1.41%	+/-1.04%
Mjög ósammála	2	0.40%	+/-0.56%
Alls	496	100%	



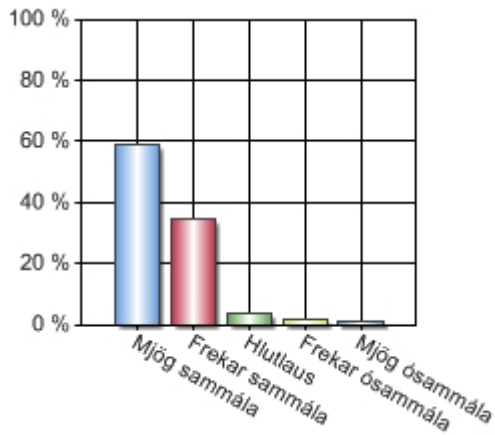
### 5. Barnið er ánægt og líður vel í leikskólanum

Svar	Fjöldi	Hlutfall	Vikmörk hlutfalla
Mjög sammála	372	75.00%	+/-3.81%
Frekar sammála	106	21.37%	+/-3.61%
Hlutlaus	10	2.02%	+/-1.24%
Frekar ósammála	7	1.41%	+/-1.04%
Mjög ósammála	1	0.20%	+/-0.39%
Alls	496	100%	



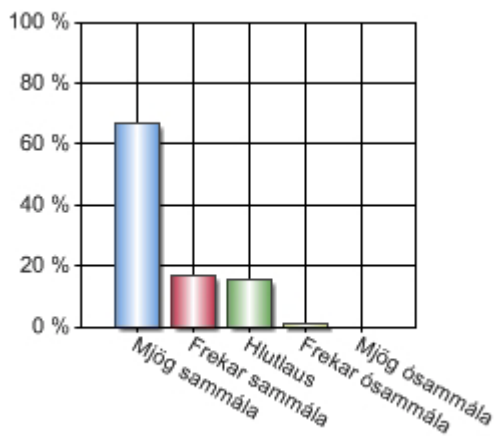
### 6. Líkamlegri umhirðu barnsins er vel sinnt

Svar	Fjöldi	Hlutfall	Vikmörk hlutfalla
Mjög sammála	294	59.15%	+/-4.32%
Frekar sammála	173	34.81%	+/-4.19%
Hlutlaus	19	3.82%	+/-1.69%
Frekar ósammála	7	1.41%	+/-1.04%
Mjög ósammála	4	0.80%	+/-0.79%
Alls	497	100%	



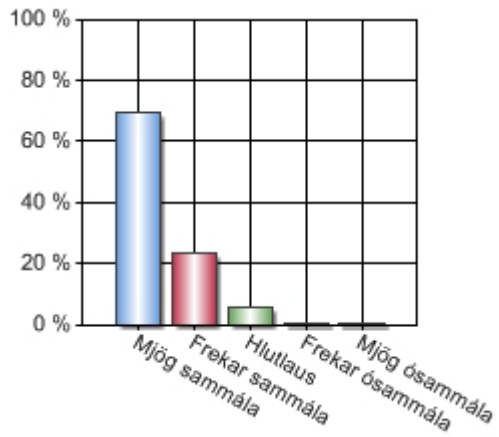
### 7. Það er auðvelt að ræða mál sem upp koma við leikskólastjóra

Svar	Fjöldi	Hlutfall	Vikmörk hlutfalla
Mjög sammála	332	67.21%	+/-4.14%
Frekar sammála	82	16.60%	+/-3.28%
Hlutlaus	75	15.18%	+/-3.16%
Frekar ósammála	5	1.01%	+/-0.88%
Mjög ósammála	0	0%	+/-0.00%
Alls	494	100%	



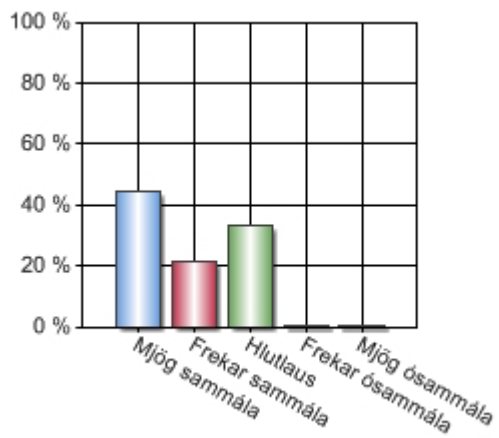
### 8. Það er auðvelt að ræða mál sem upp koma við kennara

Svar	Fjöldi	Hlutfall	Vikmörk hlutfalla
Mjög sammála	344	69.64%	+/-4.05%
Frekar sammála	116	23.48%	+/-3.74%
Hlutlaus	29	5.87%	+/-2.07%
Frekar ósammála	3	0.61%	+/-0.69%
Mjög ósammála	2	0.40%	+/-0.56%
Alls	494	100%	



### 9. Auðvelt er að fá uppeldisleg ráð hjá kennurum leikskólans

Svar	Fjöldi	Hlutfall	Vikmörk hlutfalla
Mjög sammála	219	44.24%	+/-4.38%
Frekar sammála	106	21.41%	+/-3.61%
Hlutlaus	164	33.13%	+/-4.15%
Frekar ósammála	3	0.61%	+/-0.68%
Mjög ósammála	3	0.61%	+/-0.68%
Alls	495	100%	



## Annað sem þú/þið viljið koma á framfæri

Svar	Fjöldi	Hlutfall	Vikmörk hlutfalla
:	91	100.00%	+/-0.00%
Alls	91	100%	

- Frábært starf. Hlýlegur og heimilislegur leikskóli, alls ekki stofnanalegur. Erum með okkar annað barn og enn mjög ánægð.
- Frábært uppeldislegt starf. Heimilislegur skóli og vinalagt andrúmsloft.
- Ég var með barnið áður á Gimli og var þar það sama þar ég var ánægð í alla staði
- Það er frábært starf sem unni er á þessum stöðum sem oft er vanmeti. Takk kærlega fyrir mig
- Mér finnst konurnar á deildinni einstaklega elskulegar og börnin eru ófeimin við að segja það sem þeim finnst og hvernig þeim líður
- maturinn hefur farið hallandi fæti núna undanfarið, en var mjög ánægð með hann áður og spilaði það mikið inni val á leikskóla. Vill að sumarlokun á leikskólum verði endurskoðuð
- Það væri gaman að halda meira að heimsóknum foreldra t.d. eins og morgunverðir
- Barnið mitt er jákvætt gagnvart skólanum sínum og sjálfsmýnd þess er styrkt þar á jákvæðan hátt. Hún upplifir að hún er mikilvæg og vill ekki láta sig vanta
- Ég vil að fleiri kennarar / leiðbeinendur séu við störf á deildum þ.e. færri barngildi á kennara
- góður skóli
- Það er helst það að útiveran mætti vera aðeins sveigjanlegri yfir köldustu mánuðina, þannig að barn fái leyfi til að vera inni t.d. ef því líður illa, er lítið í sér o.þ.h. Annars er ég mjög sátt og þá sérstaklega með markvissa málörvun en henni er vel sinnt á Heiðarseli. Takk fyrir
- Við erum mjög ánægð með að Tjarnasel sé leikskóli barnsins okkar. Við erum mjög ánægð með starfsfólkið og þá vinnu sem þar fer fram. Mjög faglega er unnið að öllum þeim málum sem snerta leikskólagöngu barnsins. Starfsfólkið er einstaklega liðlegt. Mötuneyti leikskólans er einnig til mikillar fyrirmyndar
- Lækka skjólagjöld
- við mæðgur erum mjög glaðar með samstarfið og þið eruð frábært starfsfók
- Mjög ósátt við mikla manneklu á deildinni hjá barninu mínu eftir hádegi og oftar en einu sinni hef ég komið að sækja og aðeins einn starfsmaður er með öll börnin á deildinni
- Frábært starfsfólk og góður andi á leikskólanu, m. Barnið er mjög ánægt og talar um leikskólan, börn og kennara mikið heima fyrir hlakkar henni alltaf til að fara á leikskólan
- Erum mjög ánægð með alla starfssemi Heiðarsels, en óánægð með hækku leikskólagjalda.
- Mér finnst leikskólinn illa mannaður, sérstaklega þegar kennarar eru í vettvangsnámi gera á ráð fyrir því, ég hef nokkrum sinnum komið að deildinni minn þegar börnin eru ein inni. Mér finnst illa komið fram við starfsfólk leikskólans og þau illa uppæyst frá sínum yfirmanni hvað varðar launamál þeirra...
- Mjög góður leikskóli og hef fengið góða hjálp frá starfsmönnum og börnin mín fengið alla þá hjálp sem þau hafa þurft.
- mér finnst að það mætti sinna eldri börnum betur þau eru jú enþá á leikskóla ekki satt?
- Ég er ekki hlynnt Hjallastefnu.
- kynna þarf nýja kennara betur það á ekki að vera í höndum foreldra að kynna sig fyrst. útivera þarf að vera frjáls að vissu marki, barn sem er í leikskóla allan dafin hefur ekki alltf kost á að fara út þegar heim er komið.
- Frábær leiksskóli í alla staði, takk fyrir
- bara mjög ánægður
- útisvæðið þyrfti að lagfæra þ.e þrifalegra.
- Finnst mikilvægt að hægt verði að fá hálf dagspláss í leikskólanum svo ekki þurfi að flytja barnið okkar í anna leikskóla ef ég (móðir) fengi hlutastarf.
- Vantar meiri upplýsingar um einstaklinginn innan leikskólans. Þ.e. foreldraviðtölin eru eini tíminn sem maður fær að vita nákvæmlega hvernig barninu gengur.
- mjög góður leikskóli við foreldrarnir erum bara því miður svo upptekin.
- Mjög sáttur
- Mín reynsla af Tjarnarseli er alveg frábær en ég fann mikinn mun þegar Guðrún, Karen og Ragnhildur byrjuðu og vert væri að heiðra þessa starfsmenn. Einnig mætti nefna yfirstjórnina sem er í höndum Ingu Mæju og Ragnhildar sem er alveg til fyrirmyndar.

- ÚTIVISTASVÆÐIÐ ER ALLT OF STÓRT MÉR FINNST KENNARAR EIGA ERFITT MEÐ AÐ HAFA UMSJÓN MEÐ ÞVÍ.
- Mjög ánægð með þennan leikskóla
- Mér finnst að það mætti fara meir út fyrir leikskólalóðina í göngutúra og jafnvel með strætó og skoða áhugaverða staði. s.s. Vatnsholt, smábátahöfn ofl.
- starfsfólk Tjarnasels er best í heimi
- aðkoman að garðarseli er ömurleg, ég veit ekki hvaða hugmyndarfræði var með þetta blessaða hlið! það þarf að laga hliðið fyrir utan það að hliðið er á fáránlegum stað! OKKUR FINNST HEIÐARSEL VERA FRÁBÆR LEIKSKÓLI OG ERUM ÁNÆGÐ MEÐ ALLT. ÞAÐ ER ÖRUGGT AÐ NÆSTA BARN FER A HEIÐARSEL
- tað ma hækka launin og lækka dagvistunar gjaldið og sistkina afslattur mætti vera meiri.
- Það mætti vera meira skólatengt, lesa, skrift. fyrir þau börn sem geta og vilja
- Við erum mjög ánægð með leikskólann. Starfsfólkið er frábært á deildinni sem barnið mitt er á og auðvitað á öllum leikskólanum. Það er kannski eitt sem mér finnst barnið mitt ekki tala um, en það eru stelpurnar á leikskólanum. Það er eins og hann umgangist ekkert stelpurnar. En annars erum við mjög ánægð.
- Alltof ör starfsmannskipti á deildinni!
- ánægð með starfið. mjög ánægð með það sem verið er að gera í skólahóp. sem foreldri finnur maður fyrir því að það er öflugt og gott starf unnið í skólanum. mæli með þessum leikskóla við alla sem ég hitti : )
- Frábær leikskóli:)
- Við erum miög ánægð með skólann að öllu leiti og ég vil að það komi fram að starfsfólkið hér er alveg einstaki
- Við foreldrarnir erum mjög ánægð með leikskólann Holt. Sérstaklega erum við ánægð með tónlistarstefnu skólans og okkur þykir hún skipta miklu máli í þroska barns okkar. Starfsfólkið er mjög vingjarnlegt og þægilegt í viðmóti. Drengurinn okkar talar hlýlega um þær heima. Staðsetning skólans er frábær, úti í náttúrunni. Þau mál sem hafa komið upp hafa verið leyst á farsælan hátt. Þær eru einnig duglegar að hrósa barni okkar í okkar eyru og það kunnum við vel að meta. Takk fyrir.
- Mjög gott að tala við kennara um ákveðin mál og finna sameiginlegar lausnir.
- Frábært hvað unnið er vel með einstaklinginn.
- hlið of oft opið
- Finnst vanta handrið á stigann öðru megin
- við erum mjög ánægð með águstu
- Þakklæti vegna ofangreinds. Óánægju vegna hækkana á leikskólagjöldum i.e. of mikil hækkun í einu.
- Mikil ánægja með undirbúning elstu barna fyrir komandi grunnskólagöngu
- Það eru tíð mannskipti og mætti reyna að koma betur til móts við starfsmenn, gera starfið áhugverðara launalega séð. Fólk verður að geta lifað á því sem það þénar, það eru ekki allir bæjarstjórar.
- Er ekki hlynt því að aldursblanda deildum eins og gert er á Garðaseli; verður til þess að elstu börnin kynnast síður innbyrðis. Jafnframt ekki gott þegar jafnaldrar veikjast/eru í fríu og einungis "lítil" börn eftir á deildinni. Aldursdreifing virðist vera misjöfn á deildunum, aðeins 3 börn fædd 1998 á einni deildinni.
- það mætti sópa betur gólfið í fataklefanum það á til að vera allt í sandi , það er það eina annars er ég mjög ánægð með allt, takk fyrir.
- mjög vel er komið á móti fötlun barnsins míns
- vantar heimasíðu í leikskólann sem miðlar upplýsingum og sýnir myndir úr starfinu
- ég þakka fyrir góðan stuðning á uppeldi barnsins míns, allt til fyrirmyndar hér. Það ein og bara það einna sem er að er að leykskólagjöld mættu vera þaug sömu höfuðborginnig og annarstaðar í landnnu
- Gott starfsfólk Mætti lagfæra útiaðstöðu
- það er ýmislegt sem bæta má, og það helsta er í sambandi við elsta hóp, er alltof sjaldan og kennt allt of lítið og finnst mér dóttir mín ekki fá næga andlega örvun í leikskólanum. einnig kemur of upp að enginn sé að fylgjast með þeim þegar þau eru úti og jafnvel enginn sem tekur eftir því þegar maður sækir þau, oft enginn í augsýn til að láta vita að þau séu að fara eða til að kveðja.einnig finnst mér að börnin eiga vera á aldurskiptum deildum því að það er staðreynd að það er mikill þroskamunur á 2 ára og 5 eða 6 ára og ættu þau ekki að vera á deild saman.
- Starfsfólkið á leikskólanum er alveg til fyrirmyndar eins og sjá má á því að ég var tilbúin að bíða í ár eftir leikskólavist. Frábær leikskóli

- Já mér finnst ekki nóg að hækka bara leikskólagjöldin, og svo ef að það eru veikindi þá vantar fólk inn á deildir, sem að er alls ekki nógu gott, það hefur borið aðeins á því í vetur að það hafi vantað inn á deildir, ég vona að þetta sé tekið til greina, Það hlýtur að vera hægt að hafa fólk sem að getur hlaupið inni ef að það eru veikindi.
- Ég er mjög ánægð með starfsfólk leikskólans. Mikill stöðugleiki. Finnst að það ætti að setja upp hraðahindrun fyrir framan Tjarnarsel.
- þarf af laga útisvæði, mikil pollamyndun!
- Það hafa verið svo miklar breytingar á kennurum að erfitt er að vita/muna nöfn þeirra og finnst mér það mjög óþægilegt.
- Þarf að sjá um að kenna þeim meiri hluti fyrr, t.d. stafina og fleira.
- Hækka laun starfsmanna á leikskólum Reykjanesbæjar
- mætti koma upp skipulögðum íþróttum fyrir leikskólabörn alla vega einu sinni í viku með íþróttakennara
- Margar breytingar eða tilfærslur hafa verið á starfsfólki og það eblir ekki sjálfsöryggið hjá ungu fólkinu. En ég er mjög sáttur við leikskólann yfir heildina. Leikskólinn er til fyrirmyndar í alla staði. Starfsfólk yndislegt, vel hugsað um börnin og glaðlyndi í fyrirrúmi. Öll vinna mjög fagleg.
- ég er mjög ánægð með það frelsi sem barnið mitt hefur á leikskólanum hér, börnin eru ekki sett í skipurlagða dagskrá allan daginn og líkist það meira því sem gerast mundi ef barnið væri heima hjá foreldrum sínum. Mig langar að lofa það starfsfólk sem hér starfa. Takk fyrir
- Þið eruð að standa ykkur með sóma :)
- nei
- í alla staði mjög góður leikskóli. 4 stjórnur af 4 mögulegum
- Það mætti fækka fjöldi barna á deildunum.
- Æskilegt að könnun sé einnig á t.d. ensku
- Kennarar eru mjög opnir fyrir nýjungum og einnig mjög faglegir í því sem þeir taka sér fyrir hendur. Erum mjög ánægð með leikskólann í alla staði. Takk fyrir.
- Húsnæði er mjög óhentug og mjög óþægilegt þegar komið er með börn og þau sótt, einnig hlýtur þetta að standa starfi skólans fyrir þrifum að ekki er hægt að skipulegga húsið í samræmi við starfsemina heldur laga starfsemina að húsinu. Einnig er lóðin allt of stór og drulluflæmið í rigningu er óþolandi.
- vantar tvær hraða hindranir fyfir framan leikskólan
- ég vill fá meiri sveigjanleika í vistunartíma D: 10-? og bæjaryfirvöld ættu að setja frekar fjármagn í leikskóla og fólk en eru að fegra fyrir fé sem ekki er til . þetta er ámælisvert.
- Er mjög ánægð með leikskólann og starfsfólk
- frábær leikskóli  
Er ánægð með nýju girðinguna sem verið er að setja upp, hefur fundist vera "dauð svæði" á útivistarsvæðinu, við steininn og bak við runnana á umferðarsvæði, starfsfólk vill vera mikið á pöllum.
- Ég er mjög ánægð með allt starf sem gert er á leikskólanum. Mér finnst samt of mikil hreyfing á starfsfólki hafa verið undanfarið ár. Starfsfólk sem kemur stoppar stutt og annar komin í staðinn sem er í stuttan tíma. Hef ekki undan að vita hvað starfsfólkið heitir.
- Einstaklega hlýr og heimilislegur leikskóli... ömmuleg umhyggja :-)
- Borga leikskólakennurum hærra laun
- I would like 2 have a little different time because of my work.... /from 11 to 17/... than publicity could be also in english.... just because of foreign parents.... thx:)
- Alltof mikla mannbreytingar sem koma niður á þeim börnum sem þurfa athygli og eiga kannski erfitt heima fyrir. Þarf nauðsynlega að laga starfsmannamál. Tek fram að Gunna, Alma og Inga Sif eru frábærir starfskraftar og það þarf að gera vel við svona konur til þess að halda þeim sem lengst.
- spurningu nr : 1 . mig langaði að hægt væri að breyta vistunar tímann vegna þess að aðstæður vilja stundum breytast hjá fólki. Hún hefði annars klárað leikskólan hef ég hefði getað breytt vistunartímanum í 3 mánuði. Ég er ekki hlynt því að skipta um leikskóla. spurning nr 6. er ég að meina þegar börnin fara út þá á ég við þessi eldri að það mætti aðeins fylgja betur með klæðaburði þess vegna þess að þetta eru allgjörar skottur !! annars er ég bara mjög sátt. mundi koma með næsta barn á þennan leikskóla hef hann væri ekki bara heilsdagskóli :( takk fyrir :)
- Þar sem stefna bæjarins er að stytta vinnutíma starfsfólksins þá einhverra hluta vegna hefur það orðið til þess að þeir foreldrar sem eiga vistun til klukkan 17:15 hitta sjaldnast á leikskólakennarana ef um eitthvað þarf að ræða þá er enginn tíla að tala við. Einnig finnst mér mjög ósmekklegt að leikskólakennarar séu farnir út úr húsi þegar ég er að klæða börnin í

yfirhafnir til að geta farið og við erum orðin ein í húsinu, þetta kallar maður undarlega vinnuhætti. Leikskólamál bæjarins eru í algerum ólestri varðandi starfsfólk og finnst mér að bæta megi úr þessu máli nógu há eru leikskólagjöldin sem við greiðum. Annað finnst mér að leikskólakennarar sem seja sig í spor sérfræðinga um hagi barns heima fyrir megi passa sig að fara ekki út af sporinu og verða að vita sinn vitjunartíma. Margt er gott hér á Hjallatúni en margt er í algerum ólestri. Hvað varðar klæðnað barnanna þá má athuga betur hverju þau klæðast úti í hverskonar veðrum og vindum ekki finnst mér nógu vel fylgst með hvernig börnin fara út og

- það er rosalega þungt yfir þessum leikskóla, yndislegt fólk en ekki nægilega glaðvært

Upplýsingar um hvernig tölfræðin í skýrslunni er reiknuð

---

#### A. Tölur

Niðurstöður fyrir hverja spurningu eru birtar í töflum og gröfum. Texti spurningarinnar sést efst í töflunni. Í töflunni eru birtir allir svarmöguleikar ásamt fjölda þeirra wsem velja hvern svarmöguleika, prósentutölur og vikmörk hlutfalla. Töflurnar sem birta samkeyrslu (greiningu) spurninga sýna heildarfjölda svarenda sem svara tiltekinni spurningu, sniðpmengi svara eru þeir þátttakendur sem svara báðum spurningum, þ.e. þeirri sem verið er að greina og þeirri sem verið er að greina eftir. Niðurstöður útreikninganna má birta ýmist eða bæði sem prósentu- eða fjöldatölu.

#### B. Vikmörk hlutfalla

Til að meta gildi niðurstaða rétt þarf grundvallarskilning á vikmörkum hlutfalla. Vikmörk hlutfalla segja til um hversu nálægt rétt niðurstaða er með einhverri tiltekinni vissu. Sem stendur segir þessi tala okkur með 95% vissu að hlutfall svarenda liggja á útreiknuðu bili +/- vikmörkin (hlutfall svara getur auðvitað ekki orðið minna en 0% eða meira en 100%). Dæmi: sé hlutfall svarmöguleikans "mjög gott" 78% og vikmörkin 4,5%, er vitað með 95% vissu að hlutfallið liggur á bilinu 73,5% - 92,5% (78% +/- 4,5%).

#### C. Gröf

Gröf í Outcome eru ýmist súlurit, kökurit eða línurit. Með þeim má á myndrænan hátt meta niðurstöður hverrar spurningar.