

Heildarskýrsla

Nánari lýsing á framkvæmd:

Viðhorfskönnunin var gerð að tilstuðlan Fræðsluskrifstofu Reykjaneshæjar og lýtur hún í meginatriðum að viðhorfum foreldra til starfsins í leikskólum bæjarins.

Þessi viðhorfskönnun er samanburður við sams konar könnun sem gerð var í apríl 2004.

Könnunin var framkvæmd dagana 27. mars – 12. apríl 2006 og unnin í vefkannanakerfinu Outcome ehf.

Leikskólar bæjarins eru sjö: Garðasel, Gimli, Heiðarsel, Hjallatún, Holt, Tjarnarsel og Vesturberg. Leikskólinn Gimli er rekinn samkvæmt þjónustusamning við fyrirtækið Karen ehf. Alls svöruð 490 af 630 eða 78% en árið 2004 svöruðu alls 502 af 564 eða 89%.

Í könnuninni 2004 voru 23 spurningar en í núverandi könnun var bætt við einni spurningu varðandi upplýsingar um heimasíðu leikskólanna. Auk þess voru gerðar endurbætur á einni spurningu varðandi val á leikskóla og breytt var spurningunni um fréttbréf leikskólanna til að fá gleggri upplýsingar fyrir samanburð síðar meir.

Tilgangur þessarar könnunar er eins og áður að fá upplýsingar um gæði þjónustu og þá starfsemi sem leikskólarnir veita.

Framkvæmdin var sem fyrr á eftirfarandi hátt:

- Í upphafi var aðstandendum send bréf varðandi tilgang könnunarinnar.
- Könnunin var lögð fyrir alla aðstandendur barna í leikskólum bæjarins.
- Þátttakendur svöruðu könnuninni í tölvu í sínum leikskóla sem unnin var í vefkannanaforritinu Outcome sem tryggir að farið sé að settum reglum varðandi vefkannanir.

Outcome hugbúnaður ehf
Engjateig 3
105 Reykjavík
www.outcome.is
s: 5331440

Reykjavík, apríl 2006

Takk fyrir gott samstarf,

Art Schalk

Outcome er aðili að ESOMAR samtökunum.

Samanburður á helstu niðurstöðum 2004 og 2006

Dvalartími barnsins hentar mér/okkur

Mjög frekar/sammála:
2004 - 92,3%
2006 - 97%

Útivistarsvæði leikskólans er gott og öruggt

Mjög frekar/sammála:
2004 - 84,3%
2006 - 91%

Útivist barnsins í leikskólanum er nægjanleg

Mjög frekar/sammála:
2004 - 88,3%
2006 - 92%

Ég/við erum ánægð með fæðið sem leikskólinn býður börnunum

Mjög frekar/sammála:
2004 - 92,8%
2006 - 96%

Vel er staðið að kynningu á nýju starfsfólki í leikskólanum

Mjög frekar/sammála:
2004 - 65,4%
2006 - 73%

Upplýsingastreymi frá leikskóla til foreldra er nægjanlegt

Mjög frekar/sammála:
2004 - 86,3%
2006 - 93%

Hefur þú/þið upplýsingar að netfangi? (ný spurning)

Mjög frekar/sammála:
2006 80,54%

Ég/við nýtum okkur upplýsingar um starf leikskólans úr fréttabréf hans

Mjög frekar/sammála:
2004 - 91,7%
Lest þú/þið fréttabréf leikskólans?
Mjög frekar/sammála:
2006 - 97,96%

Ný spurning

Ég við nýtum okkur upplýsingar um starf leikskólans á heimasíðu hans.

Mjög frekar/sammála:
2006 - 70%

Ég/við viljum að barnið læri að umgangast tölvur í leikskólanum

Mjög frekar/sammála:
2004 - 90,7%

2006 - 90%

Upplýsingar voru nægar um leikskólann í upphafi

Mjög frekar/sammála:
2004 - 89,7%
2006 - 94%

Barnið fékk nægan tíma til að aðlagast leikskólastarfinu

Mjög frekar/sammála:
2004 - 97,2%
2006 - 99%

Vel er tekið á móti barninu þegar það kemur í leikskólann

Mjög frekar/sammála:
2004 - 95%
2006 - 97%

Barnið er kvatt á hlýlegan og jákvæðan hátt í lok dags

Mjög frekar/sammála:
2004 - 93,6%
2006 - 96%

Barnið er ánægt og líður vel í leikskólanum

Mjög frekar/sammála:
2004 - 96,4%
2006 - 98%

Líkamlegri umhirðu barnsins er vel sinnt

Mjög frekar/sammála:
2004 - 94%
2006 - 96%

Það er auðvelt að ræða mál sem kom upp við leikskólastjóra

Mjög frekar/sammála:
2004 - 83,8%
2006 - 87%

Það er auðvelt að ræða mál sem upp koma við kennara

Mjög frekar/sammála:
2004 - 93,1%
2006 - 96%

Auðvelt er að fá uppeldisleg ráð hjá kennurum leikskólans

Mjög frekar/sammála:
2004 - 65,7%
2006 - 74%

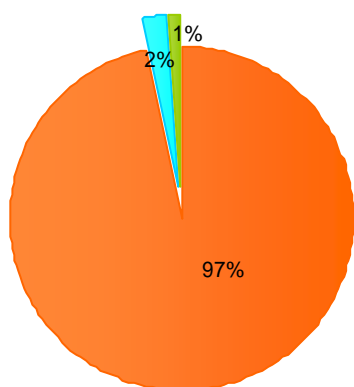
Annað sem þú/þið viljið koma á framfæri

Svör:
2004 - 91
2006 - 114

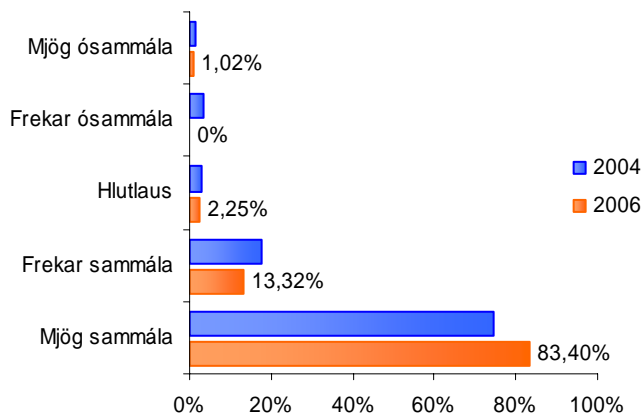
Svar	Fjöldi	Hlutfall	Vikmörk hlutfalla
Mjög sammála	407	83,40%	+/-3,30%
Frekar sammála	65	13,32%	+/-3,01%
Hlutlaus	11	2,25%	+/-1,32%
Frekar ósammála	0	0%	+/-0,00%
Mjög ósammála	5	1,02%	+/-0,89%
Alls	488	100%	

Meðaltal (1 – 5) = 4,78

Meðaltal er reiknað með því að leggja saman margfeldi af vægi svars og fjölda sem velja það svar. Summuna er síðan deilt með heildarfjölda svara.



■ Sammála
■ Hlutlaus
■ Ósammála

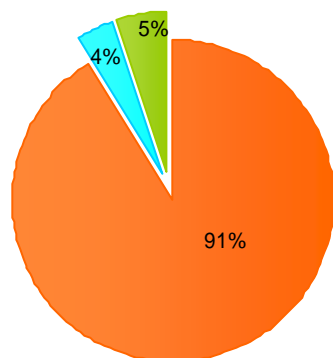


	Fjöldi	Snið- mengi svara	Mjög sammála	Frekar sammála	Hlutlaus	Frekar ósammála	Mjög ósammála
1. Leikskóli							
Garðasel	84	84	79%	20%	0%	0%	1%
Gimli	76	75	87%	7%	4%	0%	3%
Heiðarsel	83	83	88%	10%	2%	0%	0%
Hjallatún	70	69	84%	13%	3%	0%	0%
Holt	87	87	85%	13%	2%	0%	0%
Tjarnarsel	61	61	74%	21%	3%	0%	2%
Vesturberg	29	29	90%	7%	0%	0%	3%
2. Dvalartími							
Allur dagurinn 7-9 tímar	357	355	86%	13%	1%	0%	0%
Fyrir hádegi 4-6 tímar	105	105	81%	13%	3%	0%	3%
Eftir hádegi 4-5 tímar	24	24	67%	21%	13%	0%	0%
3. Hve lengi í leiksk.							
Eitt ár eða minna	149	149	85%	13%	2%	0%	1%
Eitt til tvö ár	132	130	82%	14%	3%	0%	2%
Meira en tvö ár	207	207	84%	14%	2%	0%	1%
4. Hver svarar?							
Móðir	397	395	84%	12%	2%	0%	1%
Faðir	59	59	78%	19%	3%	0%	0%
Foreldrar saman	33	33	85%	15%	0%	0%	0%

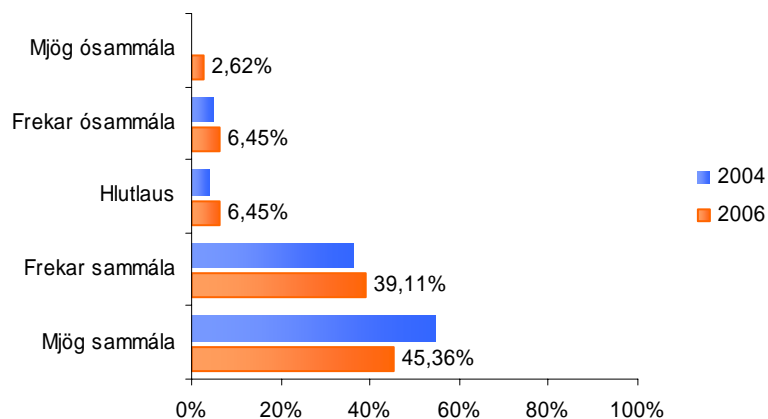
Svar	Fjöldi	Hlutfall	Vikmörk hlutfalla
Mjög sammála	267	54,83%	+/-4,42%
Frekar sammála	177	36,34%	+/-4,27%
Hlutlaus	19	3,90%	+/-1,72%
Frekar ósammála	23	4,72%	+/-1,88%
Mjög ósammála	1	0,21%	+/-0,40%
Alls	487	100%	

Meðaltal (1 – 5) = 4,41

Meðaltal er reiknað með því að leggja saman margfeldi af vægi svars og fjölda sem velja það svar. Summuna er síðan deilt með heildarfjölda svara.



■ Sammála
■ Hlutlaus
■ Ósammála

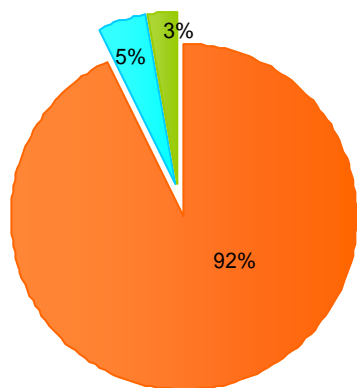


	Fjöldi	Snið- mengi svara	Mjög sammála	Frekar sammála	Hlutlaus	Frekar ósammála	Mjög ósammála
1. Leikskóli							
Garðasel	84	83	40%	49%	6%	5%	0%
Gimli	76	76	61%	37%	1%	1%	0%
Heiðarsel	83	83	63%	29%	2%	6%	0%
Hjallatún	70	69	54%	35%	6%	6%	0%
Holt	87	87	59%	34%	5%	1%	1%
Tjarnarsel	61	60	58%	32%	5%	5%	0%
Vesturberg	29	29	45%	38%	0%	17%	0%
2. Dvalartími							
Allur dagurinn 7-9 tímar	357	354	56%	36%	3%	5%	0%
Fyrir hádegi 4-6 tímar	105	105	46%	40%	7%	7%	1%
Eftir hádegi 4-5 tímar	24	24	83%	17%	0%	0%	0%
3. Hve lengi í leiksk.							
Eitt ár eða minna	149	148	56%	38%	4%	2%	0%
Eitt til tvö ár	132	132	55%	35%	6%	5%	0%
Meira en tvö ár	207	205	55%	36%	2%	7%	0%
4. Hver svarar?							
Móðir	397	394	56%	37%	3%	4%	0%
Faðir	59	59	53%	36%	10%	2%	0%
Foreldrar saman	33	33	45%	36%	6%	12%	0%

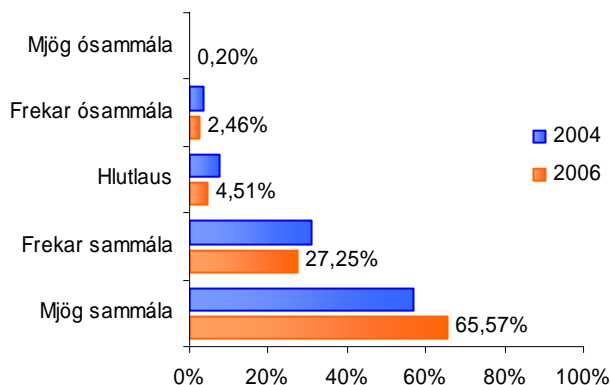
Svar	Fjöldi	2006	Vikmörk hlutfalla
Mjög sammála	320	65,57%	+/-4,22%
Frekar sammála	133	27,25%	+/-3,95%
Hlutlaus	22	4,51%	+/-1,84%
Frekar ósammála	12	2,46%	+/-1,37%
Mjög ósammála	1	0,20%	+/-0,40%
Alls	488	100%	

Meðaltal (1 – 5) = 4,56

Meðaltal er reiknað með því að leggja saman margfeldi af vægi svars og fjölda sem velja það svar. Summuna er síðan deilt með heildarfjölda svara.



■ Sammála
■ Hlutlaus
■ Ósammála

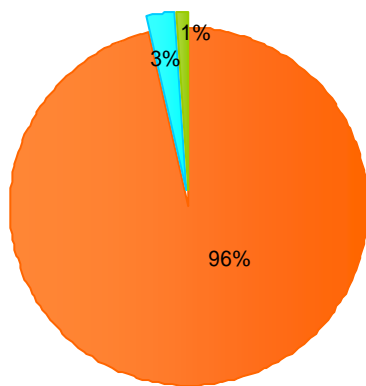


	Fjöldi	Snið- mengi svara	Mjög sammála	Frekar sammála	Hlutlaus	Frekar ósammála	Mjög ósammála
1. Leikskóli							
Garðasel	84	84	55%	38%	4%	2%	1%
Gimli	76	76	64%	28%	5%	3%	0%
Heiðarsel	83	83	82%	16%	2%	0%	0%
Hjallatún	70	69	59%	30%	6%	4%	0%
Holt	87	87	66%	29%	5%	1%	0%
Tjarnarsel	61	60	68%	22%	5%	5%	0%
Vesturberg	29	29	62%	28%	7%	3%	0%
2. Dvalartími							
Allur dagurinn 7-9 tímar	357	355	66%	26%	5%	2%	0%
Fyrir hádegi 4-6 tímar	105	105	60%	32%	4%	4%	0%
Eftir hádegi 4-5 tímar	24	24	75%	21%	0%	4%	0%
3. Hve lengi í leiksk.							
Eitt ár eða minna	149	149	63%	29%	5%	3%	0%
Eitt til tvö ár	132	130	72%	22%	3%	3%	0%
Meira en tvö ár	207	207	63%	29%	5%	2%	0%
4. Hver svarar?							
Móðir	397	395	68%	25%	4%	3%	0%
Faðir	59	59	56%	34%	8%	2%	0%
Foreldrar saman	33	33	58%	36%	3%	3%	0%

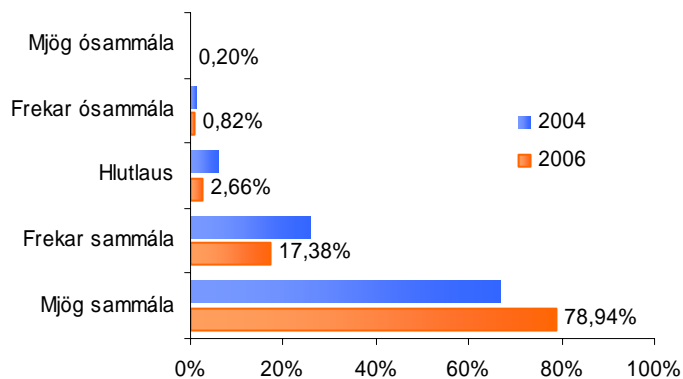
Svar	Fjöldi	2006	Vikmörk hlutfalla
Mjög sammála	386	78,94%	+/-3,61%
Frekar sammála	85	17,38%	+/-3,36%
Hlutlaus	13	2,66%	+/-1,43%
Frekar ósammála	4	0,82%	+/-0,80%
Mjög ósammála	1	0,20%	+/-0,40%
Alls	489	100%	

Meðaltal (1 – 5) = 4,74

Meðaltal er reiknað með því að leggja saman margfeldi af vægi svars og fjölda sem velja það svar. Summuna er síðan deilt með heildarfjölda svara.



- Sammála
- Hlutlaus
- Ósammála



	Fjöldi	Snið- mengi svara	Mjög sammála	Frekar sammála	Hlutlaus	Frekar ósammála	Mjög ósammála
1. Leikskóli							
Garðasel	84	84	74%	23%	4%	0%	0%
Gimli	76	76	79%	20%	1%	0%	0%
Heiðarsel	83	83	92%	7%	0%	1%	0%
Hjallatún	70	69	81%	16%	3%	0%	0%
Holt	87	87	78%	16%	5%	0%	1%
Tjarnarsel	61	61	79%	20%	0%	2%	0%
Vesturberg	29	29	55%	28%	10%	7%	0%
2. Dvalartími							
Allur dagurinn 7-9 tímar	357	356	81%	15%	3%	1%	0%
Fyrir hádegi 4-6 tímar	105	105	74%	22%	2%	1%	1%
Eftir hádegi 4-5 tímar	24	24	71%	25%	4%	0%	0%
3. Hve lengi í leiksk.							
Eitt ár eða minna	149	149	84%	14%	1%	1%	0%
Eitt til tvö ár	132	132	77%	20%	2%	2%	0%
Meira en tvö ár	207	206	77%	18%	4%	0%	0%
4. Hver svarar?							
Móðir	397	396	80%	17%	3%	1%	0%
Faðir	59	59	73%	20%	5%	2%	0%
Foreldrar saman	33	33	76%	21%	0%	0%	3%

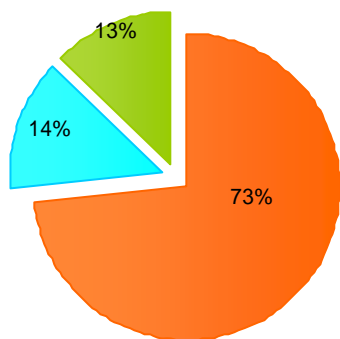
Kynning

Sp. Vel er staðið að kynningu á nýju starfsfólki í leikskólanum.

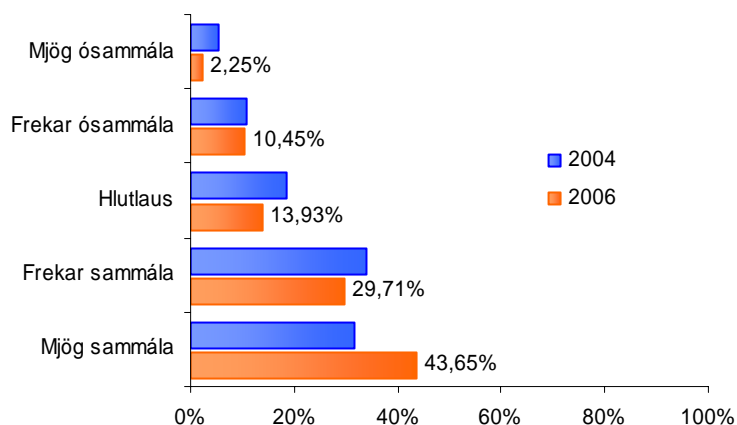
Svar	Fjöldi	2006	Vikmörk hlutfalla
Mjög sammála	213	43,65%	+/-4,40%
Frekar sammála	145	29,71%	+/-4,05%
Hlutlaus	68	13,93%	+/-3,07%
Frekar ósammála	51	10,45%	+/-2,71%
Mjög ósammála	11	2,25%	+/-1,32%
Alls	488	100%	

Meðaltal (1 – 5) = 4,02

Meðaltal er reiknað með því að leggja saman margfeldi af vægi svars og fjölda sem velja það svar. Summuna er síðan deilt með heildarfjölda svara.



■ Sammála
■ Hlutlaus
■ Ósammála

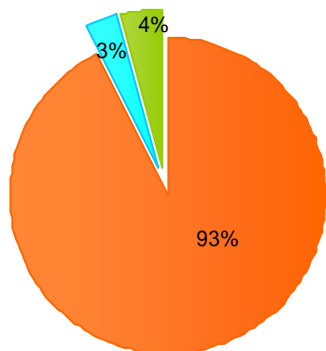


	Fjöldi	Snið- mengi svara	Mjög sammála	Frekar sammála	Hlutlaus	Frekar ósammála	Mjög ósammála
1. Leikskóli							
Garðasel	84	84	20%	31%	18%	24%	7%
Gimli	76	76	71%	22%	4%	3%	0%
Heiðarsel	83	83	51%	28%	18%	4%	0%
Hjallatún	70	68	43%	40%	6%	9%	3%
Holt	87	87	33%	28%	18%	18%	2%
Tjarnarsel	61	61	41%	30%	21%	7%	2%
Vesturberg	29	29	59%	34%	7%	0%	0%
2. Dvalartími							
Allur dagurinn 7-9 tímar	357	356	44%	28%	14%	12%	3%
Fyrir hádegi 4-6 tímar	105	104	44%	31%	15%	8%	2%
Eftir hádegi 4-5 tímar	24	24	42%	46%	8%	4%	0%
3. Hve lengi í leiksk.							
Eitt ár eða minna	149	149	42%	26%	19%	11%	2%
Eitt til tvö ár	132	131	47%	26%	12%	12%	2%
Meira en tvö ár	207	206	43%	34%	11%	9%	2%
4. Hver svarar?							
Móðir	397	396	45%	32%	10%	11%	2%
Faðir	59	58	36%	19%	40%	3%	2%
Foreldrar saman	33	33	33%	21%	15%	18%	12%

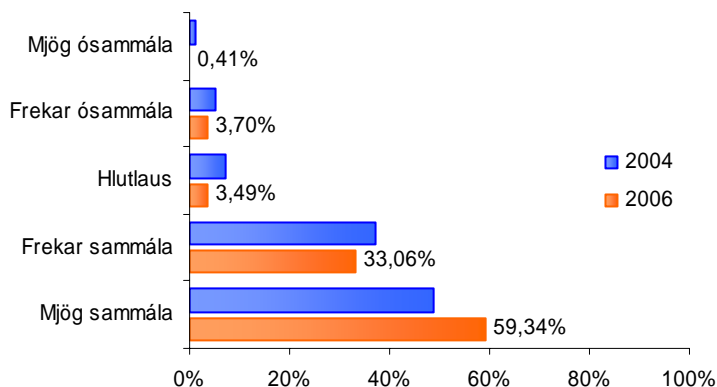
Svar	Fjöldi	2006	Vikmörk hlutfalla
Mjög sammála	289	59,34%	+/-4,36%
Frekar sammála	161	33,06%	+/-4,18%
Hlutlaus	17	3,49%	+/-1,63%
Frekar ósammála	18	3,70%	+/-1,68%
Mjög ósammála	2	0,41%	+/-0,57%
Alls	487	100%	

Meðaltal (1 – 5) = 4,47

Meðaltal er reiknað með því að leggja saman margfeldi af vægi svars og fjölda sem velja það svar. Summuna er síðan deilt með heildarfjölda svara.



- Sammála
- Hlutlaus
- Ósammála

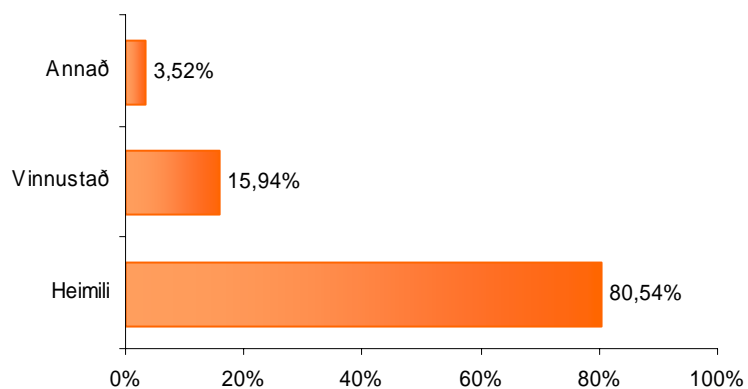


	Fjöldi	Sníð- mengi svara	Mjög sammála	Frekar sammála	Hlutlaus	Frekar ósammála	Mjög ósammála
1. Leikskóli							
Garðasel	84	84	42%	45%	7%	6%	0%
Gimli	76	75	81%	16%	3%	0%	0%
Heiðarsel	83	82	72%	26%	0%	1%	1%
Hjallatún	70	69	52%	42%	1%	4%	0%
Holt	87	87	53%	37%	5%	6%	0%
Tjarnarsel	61	61	54%	34%	7%	5%	0%
Vesturberg	29	29	66%	28%	0%	3%	3%
2. Dvalartími							
Allur dagurinn 7-9 tímar	357	355	59%	34%	4%	3%	1%
Fyrir hádegi 4-6 tímar	105	104	60%	33%	4%	4%	0%
Eftir hádegi 4-5 tímar	24	24	63%	29%	0%	8%	0%
3. Hve lengi í leiksk.							
Eitt ár eða minna	149	147	60%	33%	3%	5%	0%
Eitt til tvö ár	132	132	64%	29%	4%	4%	0%
Meira en tvö ár	207	206	56%	36%	4%	3%	1%
4. Hver svarar?							
Móðir	397	394	60%	33%	3%	4%	1%
Faðir	59	59	63%	32%	2%	3%	0%
Foreldrar saman	33	33	48%	33%	12%	6%	0%

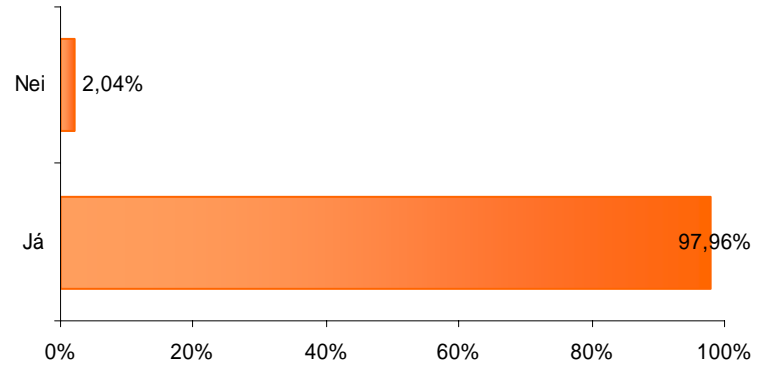
Netfang

Sp. Hefur þú / þið aðgang að netfangi?

Svar	Fjöldi	Hlutfall	Vikmörk hlutfalla
Heimili	389	80,54%	+/-3,53%
Vinnustað	77	15,94%	+/-3,26%
Annað	17	3,52%	+/-1,64%
Alls	483	100%	



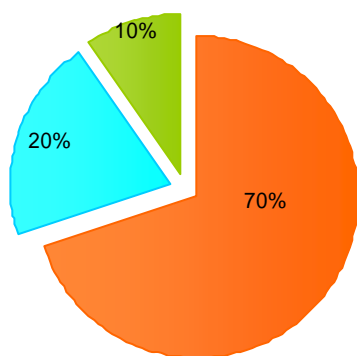
Svar	Fjöldi	Hlutfall	Vikmörk hlutfalla
Já	479	97,96%	+/-1,25%
Nei	10	2,04%	+/-1,25%
Alls	489	100%	



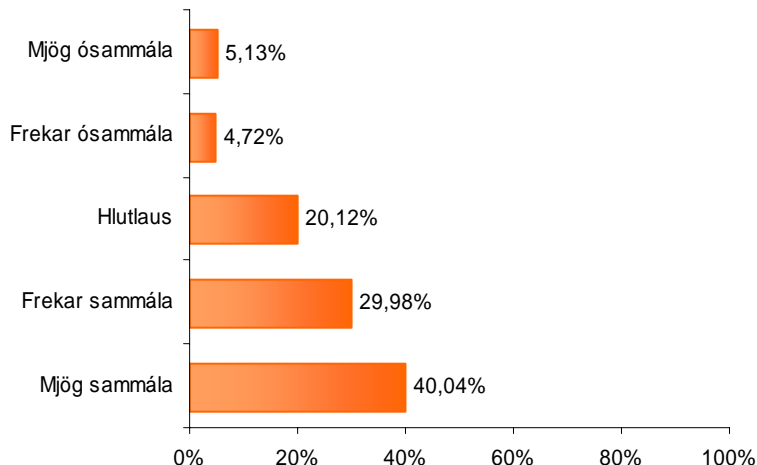
Svar	Fjöldi	Hlutfall	Vikmörk hlutfalla
Mjög sammála	195	40,04%	+/-4,35%
Frekar sammála	146	29,98%	+/-4,07%
Hlutlaus	98	20,12%	+/-3,56%
Frekar ósammála	23	4,72%	+/-1,88%
Mjög ósammála	25	5,13%	+/-1,96%
Alls	487	100%	

Meðaltal (1 – 5) = 3,95

Meðaltal er reiknað með því að leggja saman margfeldi af vægi svars og fjölda sem velja það svar. Summuna er síðan deilt með heildarfjölda svara.



■ Sammála
■ Hlutlaus
■ Ósammála



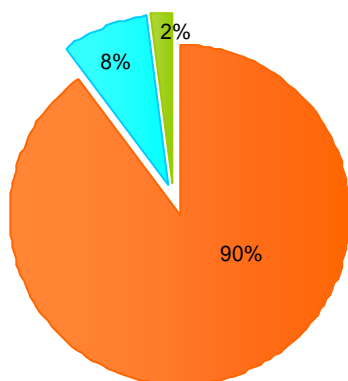
* upplýsingar frá 2004 ekki til.

	Fjöldi	Sníð- mengi svara	Mjög sammála	Frekar sammála	Hlutlaus	Frekar ósammála	Mjög ósammála
1. Leikskóli							
Garðasel	84	84	27%	26%	37%	4%	6%
Gimli	76	76	39%	39%	11%	5%	5%
Heiðarsel	83	83	45%	39%	10%	4%	4%
Hjallatún	70	67	43%	31%	16%	1%	7%
Holt	87	87	36%	21%	28%	10%	6%
Tjarnarsel	61	61	52%	26%	16%	0%	5%
Vesturberg	29	29	45%	24%	21%	10%	0%
2. Dvalartími							
Allur dagurinn 7-9 tímar	357	354	38%	33%	19%	5%	5%
Fyrir hádegi 4-6 tímar	105	105	42%	23%	22%	6%	8%
Eftir hádegi 4-5 tímar	24	24	58%	13%	25%	0%	4%
3. Hve lengi í leiksk.							
Eitt ár eða minna	149	149	42%	29%	19%	7%	4%
Eitt til tvö ár	132	132	41%	28%	23%	4%	5%
Meira en tvö ár	207	204	38%	32%	20%	4%	6%
4. Hver svarar?							
Móðir	397	394	42%	32%	17%	5%	4%
Faðir	59	59	27%	19%	42%	5%	7%
Foreldrar saman	33	33	39%	27%	18%	3%	12%

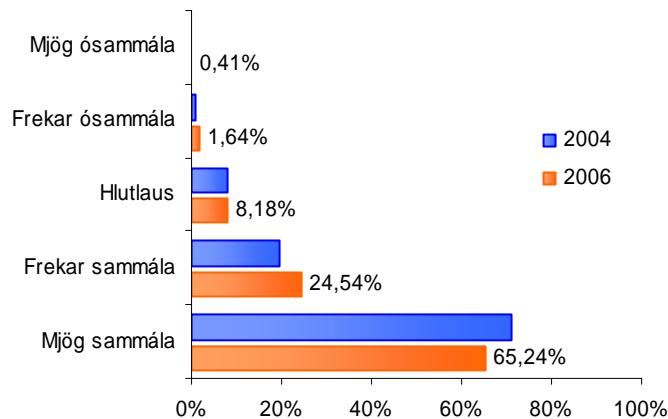
Svar	Fjöldi	2006	Vikmörk hlutfalla
Mjög sammála	319	65,24%	+/-4,22%
Frekar sammála	120	24,54%	+/-3,81%
Hlutlaus	40	8,18%	+/-2,43%
Frekar ósammála	8	1,64%	+/-1,12%
Mjög ósammála	2	0,41%	+/-0,57%
Alls	489	100%	

Meðaltal (1 – 5) = 4,53

Meðaltal er reiknað með því að leggja saman margfeldi af vægi svars og fjölda sem velja það svar. Summana er síðan deilt með heildarfjölda svara.



■ Sammála
■ Hlutlaus
■ Ósammála

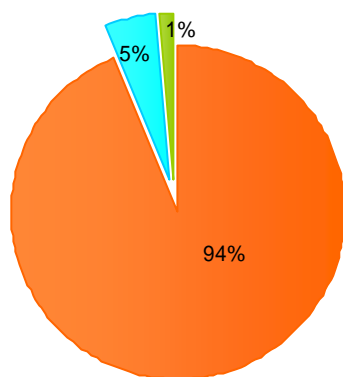


	Fjöldi	Sníð- mengi svara	Mjög sammála	Frekar sammála	Hlutlaus	Frekar ósammála	Mjög ósammála
1. Leikskóli							
Garðasel	84	84	65%	23%	11%	1%	0%
Gimli	76	76	61%	22%	13%	4%	0%
Heiðarsel	83	83	69%	28%	2%	0%	1%
Hjallatún	70	69	58%	29%	12%	1%	0%
Holt	87	87	69%	24%	5%	2%	0%
Tjarnarsel	61	61	69%	20%	10%	2%	0%
Vesturberg	29	29	66%	28%	3%	0%	3%
2. Dvalartími							
Allur dagurinn 7-9 tímar	357	356	64%	24%	9%	2%	0%
Fyrir hádegi 4-6 tímar	105	105	67%	27%	6%	0%	1%
Eftir hádegi 4-5 tímar	24	24	71%	25%	4%	0%	0%
3. Hve lengi í leiksk.							
Eitt ár eða minna	149	149	57%	28%	12%	2%	1%
Eitt til tvö ár	132	131	63%	31%	3%	2%	1%
Meira en tvö ár	207	207	73%	17%	9%	1%	0%
4. Hver svarar?							
Móðir	397	396	63%	26%	9%	2%	0%
Faðir	59	59	71%	20%	7%	0%	2%
Foreldrar saman	33	33	76%	15%	6%	3%	0%

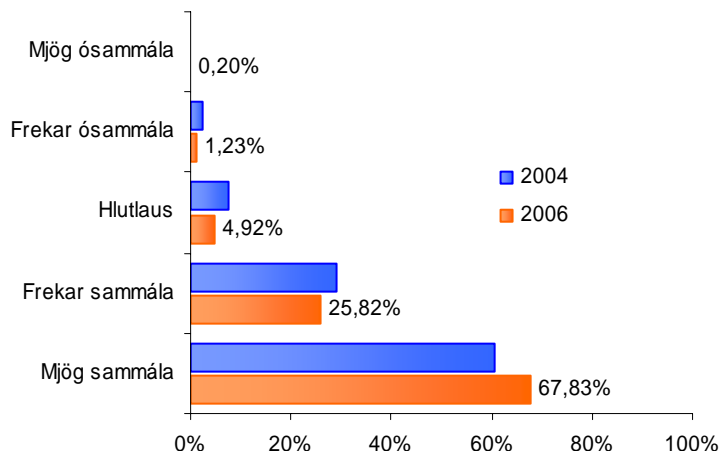
Svar	Fjöldi	2006	Vikmörk hlutfalla
Mjög sammála	331	67,83%	+/-4,14%
Frekar sammála	126	25,82%	+/-3,88%
Hlutlaus	24	4,92%	+/-1,92%
Frekar ósammála	6	1,23%	+/-0,98%
Mjög ósammála	1	0,20%	+/-0,40%
Alls	488	100%	

Meðaltal (1 – 5) = 4,60

Meðaltal er reiknað með því að leggja saman margfeldi af vægi svars og fjölda sem velja það svar. Summuna er síðan deilt með heildarfjölda svara.



■ Sammála
■ Hlutlaus
■ Ósammála

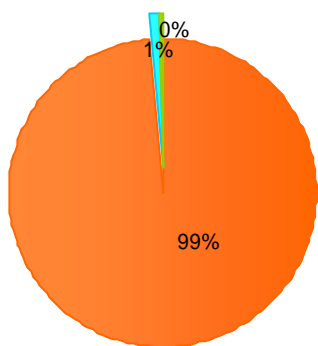


	Fjöldi	Snit- mengi svara	Mjög sammála	Frekar sammála	Hlutlaus	Frekar ósammála	Mjög ósammála
1. Leikskóli							
Garðasel	84	83	54%	31%	10%	4%	1%
Gimli	76	76	78%	21%	1%	0%	0%
Heiðarsel	83	83	82%	16%	2%	0%	0%
Hjallatún	70	69	58%	39%	1%	1%	0%
Holt	87	87	68%	22%	9%	1%	0%
Tjarnarsel	61	61	66%	26%	7%	2%	0%
Vesturberg	29	29	69%	31%	0%	0%	0%
2. Dvalartími							
Allur dagurinn 7-9 tímar	357	355	68%	25%	5%	1%	0%
Fyrir hádegi 4-6 tímar	105	105	64%	30%	5%	2%	0%
Eftir hádegi 4-5 tímar	24	24	71%	29%	0%	0%	0%
3. Hve lengi í leiksk.							
Eitt ár eða minna	149	149	73%	21%	5%	1%	0%
Eitt til tvö ár	132	132	65%	28%	5%	1%	1%
Meira en tvö ár	207	205	65%	28%	5%	2%	0%
4. Hver svarar?							
Móðir	397	395	72%	23%	5%	1%	0%
Faðir	59	59	51%	41%	7%	2%	0%
Foreldrar saman	33	33	52%	36%	6%	3%	3%

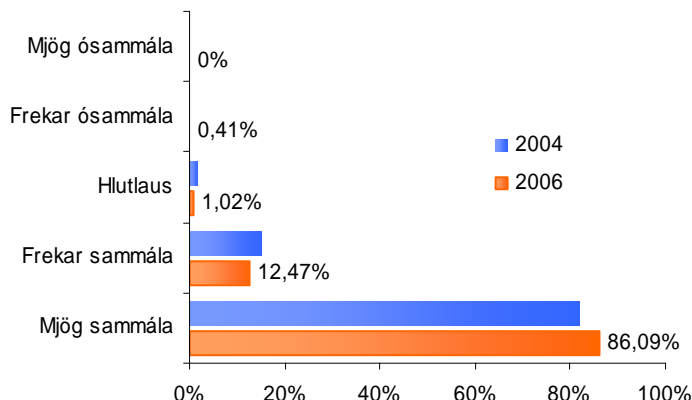
Svar	Fjöldi	2006	Vikmörk hlutfalla
Mjög sammála	421	86,09%	+/-3,07%
Frekar sammála	61	12,47%	+/-2,93%
Hlutlaus	5	1,02%	+/-0,89%
Frekar ósammála	2	0,41%	+/-0,57%
Mjög ósammála	0	0%	+/-0,00%
Alls	489	100%	

Meðaltal (1 – 5) = 4,84

Meðaltal er reiknað með því að leggja saman margfeldi af vægi svars og fjölda sem velja það svar. Summuna er síðan deilt með heildarfjölda svara.



- Sammála
- Hlutlaus
- Ósammála



	Fjöldi	Snið- mengi svara	Mjög sammála	Frekar sammála	Hlutlaus	Frekar ósammála	Mjög ósammála
1. Leikskóli							
Garðasel	84	84	83%	15%	1%	0%	0%
Gimli	76	76	91%	9%	0%	0%	0%
Heiðarsel	83	83	89%	10%	1%	0%	0%
Hjallatún	70	70	80%	14%	4%	1%	0%
Holt	87	86	83%	17%	0%	0%	0%
Tjarnarsel	61	61	90%	8%	0%	2%	0%
Vesturberg	29	29	90%	10%	0%	0%	0%
2. Dvalartími							
Allur dagurinn 7-9 tímar	357	357	86%	12%	1%	0%	0%
Fyrir hádegi 4-6 tímar	105	104	84%	15%	0%	1%	0%
Eftir hádegi 4-5 tímar	24	24	92%	8%	0%	0%	0%
3. Hve lengi í leiksk.							
Eitt ár eða minna	149	148	86%	14%	0%	0%	0%
Eitt til tvö ár	132	132	85%	14%	2%	0%	0%
Meira en tvö ár	207	207	87%	11%	1%	1%	0%
4. Hver svarar?							
Móðir	397	396	89%	10%	1%	0%	0%
Faðir	59	59	71%	25%	2%	2%	0%
Foreldrar saman	33	33	76%	21%	3%	0%	0%

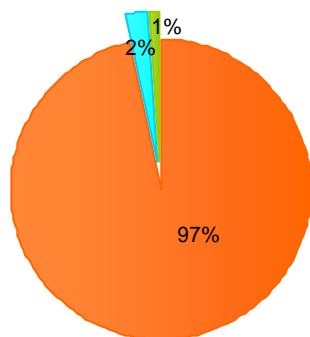
Móttaka

Sp. Vel er tekið á móti barninu þegar það kemur í leikskólann

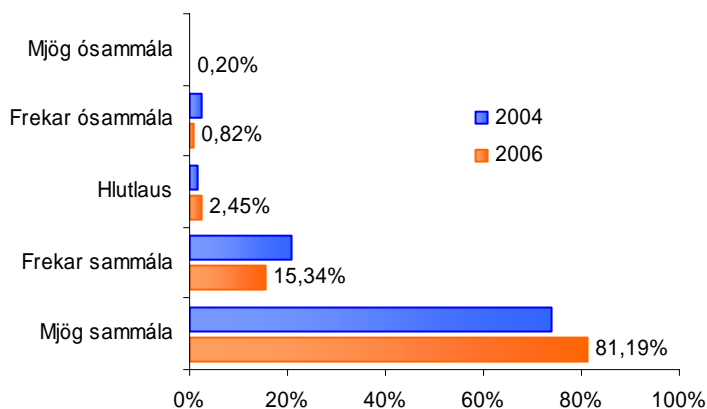
Svar	Fjöldi	2006	Vikmörk hlutfalla
Mjög sammála	397	81,19%	+/-3,46%
Frekar sammála	75	15,34%	+/-3,19%
Hlutlaus	12	2,45%	+/-1,37%
Frekar ósammála	4	0,82%	+/-0,80%
Mjög ósammála	1	0,20%	+/-0,40%
Alls	489	100%	

Meðaltal (1 – 5) = 4,76

Meðaltal er reiknað með því að leggja saman margfeldi af vægi svars og fjölda sem velja það svar. Summuna er síðan deilt með heildarfjölda svara.



■ Sammála
■ Hlutlaus
■ Ósammála

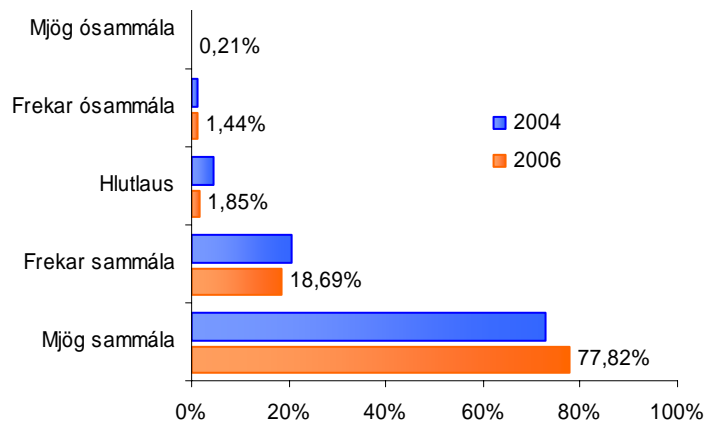
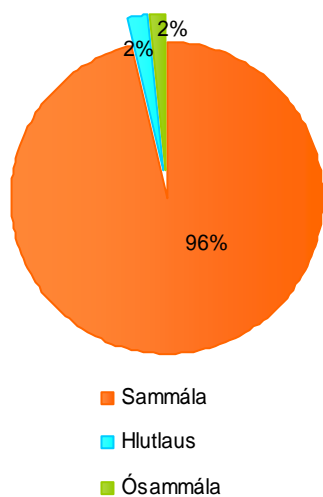


	Fjöldi	Snið- mengi svara	Mjög sammála	Frekar sammála	Hlutlaus	Frekar ósammála	Mjög ósammála
1. Leikskóli							
Garðasel	84	84	74%	19%	5%	2%	0%
Gimli	76	76	91%	9%	0%	0%	0%
Heiðarsel	83	83	89%	8%	2%	0%	0%
Hjallatún	70	70	76%	23%	1%	0%	0%
Holt	87	87	82%	15%	3%	0%	0%
Tjarnarsel	61	60	73%	18%	3%	3%	2%
Vesturberg	29	29	83%	17%	0%	0%	0%
2. Dvalartími							
Allur dagurinn 7-9 tímar	357	356	81%	17%	2%	0%	0%
Fyrir hádegi 4-6 tímar	105	105	83%	11%	3%	3%	0%
Eftir hádegi 4-5 tímar	24	24	75%	17%	8%	0%	0%
3. Hve lengi í leiksk.							
Eitt ár eða minna	149	149	87%	12%	1%	0%	0%
Eitt til tvö ár	132	132	78%	17%	2%	2%	1%
Meira en tvö ár	207	206	79%	17%	4%	0%	0%
4. Hver svarar?							
Móðir	397	396	82%	15%	2%	1%	0%
Faðir	59	59	80%	17%	3%	0%	0%
Foreldrar saman	33	33	70%	21%	9%	0%	0%

Svar	Fjöldi	2006	Vikmörk hlutfalla
Mjög sammála	379	77,82%	+/-3,69%
Frekar sammála	91	18,69%	+/-3,46%
Hlutlaus	9	1,85%	+/-1,20%
Frekar ósammála	7	1,44%	+/-1,06%
Mjög ósammála	1	0,21%	+/-0,40%
Alls	487	100%	

Meðaltal (1 – 5) = 4,72

Meðaltal er reiknað með því að leggja saman margfeldi af vægi svars og fjölda sem velja það svar. Summuna er síðan deilt með heildarfjölda svara.

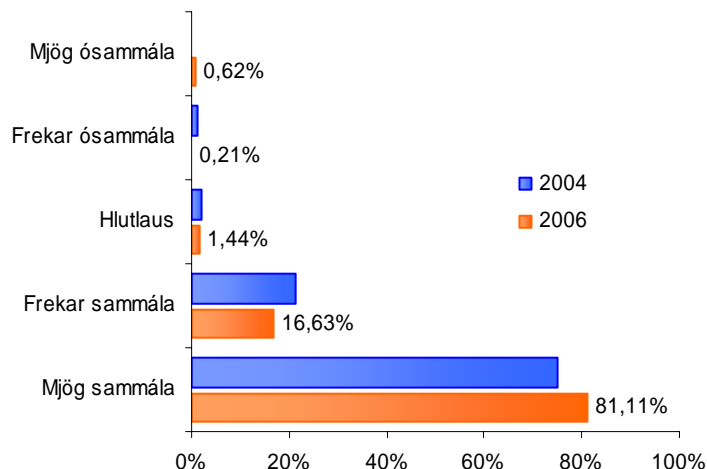
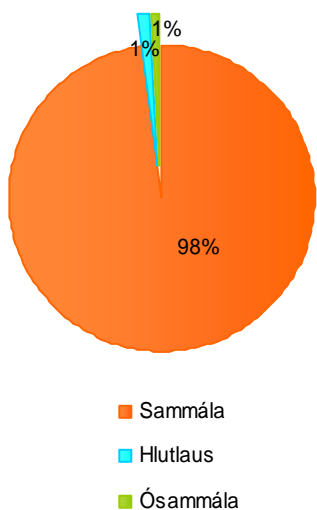


	Fjöldi	Snið- mengi svara	Mjög sammála	Frekar sammála	Hlutlaus	Frekar ósammála	Mjög ósammála
1. Leikskóli							
Garðasel	84	84	74%	20%	2%	2%	1%
Gimli	76	76	89%	11%	0%	0%	0%
Heiðarsel	83	82	85%	12%	2%	0%	0%
Hjallatún	70	69	67%	25%	6%	3%	0%
Holt	87	87	75%	25%	0%	0%	0%
Tjarnarsel	61	60	73%	22%	2%	3%	0%
Vesturberg	29	29	83%	14%	0%	3%	0%
2. Dvalartími							
Allur dagurinn 7-9 tímar	357	354	77%	19%	2%	1%	0%
Fyrir hádegi 4-6 tímar	105	105	81%	15%	1%	3%	0%
Eftir hádegi 4-5 tímar	24	24	79%	21%	0%	0%	0%
3. Hve lengi í leiksk.							
Eitt ár eða minna	149	149	83%	15%	1%	1%	0%
Eitt til tvö ár	132	131	78%	18%	2%	2%	0%
Meira en tvö ár	207	205	74%	22%	2%	2%	0%
4. Hver svarar?							
Móðir	397	394	78%	19%	2%	1%	0%
Faðir	59	59	75%	20%	3%	2%	0%
Foreldrar saman	33	33	82%	12%	3%	3%	0%

Svar	Fjöldi	2006	Vikmörk hlutfalla
Mjög sammála	395	81,11%	+/-3,48%
Frekar sammála	81	16,63%	+/-3,31%
Hlutlaus	7	1,44%	+/-1,06%
Frekar ósammála	1	0,21%	+/-0,40%
Mjög ósammála	3	0,62%	+/-0,69%
Alls	487	100%	

Meðaltal (1 – 5) = 4,77

Meðaltal er reiknað með því að leggja saman margfeldi af vægi svars og fjölda sem velja það svar. Summuna er síðan deilt með heildarfjölda svara.



	Fjöldi	Snið- mengi svara	Mjög sammála	Frekar sammála	Hlutlaus	Frekar ósammála	Mjög ósammála
1. Leikskóli							
Garðasel	84	84	68%	29%	1%	1%	1%
Gimli	76	75	87%	12%	1%	0%	0%
Heiðarsel	83	83	87%	11%	2%	0%	0%
Hjallatún	70	68	87%	12%	0%	0%	1%
Holt	87	87	78%	22%	0%	0%	0%
Tjarnarsel	61	61	79%	15%	5%	0%	2%
Vesturberg	29	29	90%	10%	0%	0%	0%
2. Dvalartími							
Allur dagurinn 7-9 tímar	357	354	82%	16%	1%	0%	1%
Fyrir hádegi 4-6 tímar	105	105	78%	18%	3%	0%	1%
Eftir hádegi 4-5 tímar	24	24	79%	21%	0%	0%	0%
3. Hve lengi í leiksk.							
Eitt ár eða minna	149	149	85%	15%	0%	1%	0%
Eitt til tvö ár	132	131	78%	19%	2%	0%	1%
Meira en tvö ár	207	205	80%	17%	2%	0%	1%
4. Hver svarar?							
Móðir	397	394	82%	17%	1%	0%	0%
Faðir	59	59	76%	19%	2%	0%	3%
Foreldrar saman	33	33	82%	15%	3%	0%	0%

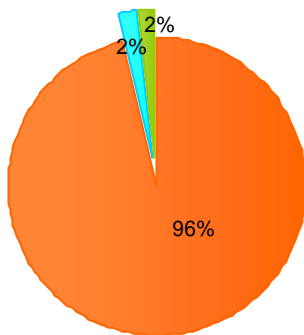
Umhirða

Sp. Líkamlegri umhirðu barnsins er vel sinnt

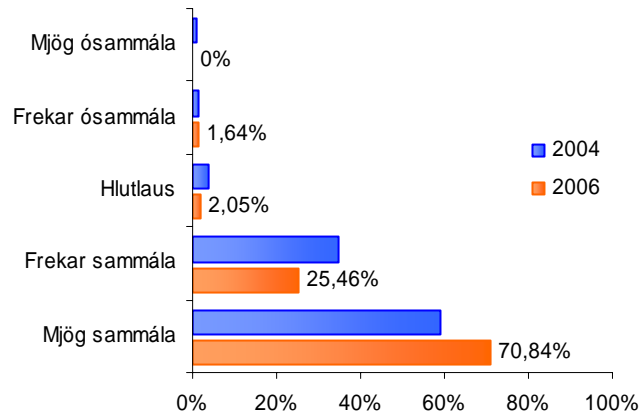
Svar	Fjöldi	2006	Vikmörk hlutfalla
Mjög sammála	345	70,84%	+/-4,04%
Frekar sammála	124	25,46%	+/-3,87%
Hlutlaus	10	2,05%	+/-1,26%
Frekar ósammála	8	1,64%	+/-1,13%
Mjög ósammála	0	0%	+/-0,00%
Alls	487	100%	

Meðaltal (1 – 5) = 4,66

Meðaltal er reiknað með því að leggja saman margfeldi af vægi svars og fjölda sem velja það svar. Summuna er síðan deilt með heildarfjölda svara.



- Sammála
- Hlutlaus
- Ósammála



	Fjöldi	Snið- mengi svara	Mjög sammála	Frekar sammála	Hlutlaus	Frekar ósammála	Mjög ósammála
1. Leikskóli							
Garðasel	84	84	61%	36%	2%	1%	0%
Gimli	76	76	71%	28%	1%	0%	0%
Heiðarsel	83	83	77%	20%	0%	2%	0%
Hjallatún	70	68	66%	29%	3%	1%	0%
Holt	87	86	74%	21%	5%	0%	0%
Tjarnarsel	61	61	74%	21%	0%	5%	0%
Vesturberg	29	29	76%	17%	3%	3%	0%
2. Dvalartími							
Allur dagurinn 7-9 tímar	357	354	71%	25%	2%	2%	0%
Fyrir hádegi 4-6 tímar	105	105	69%	29%	1%	2%	0%
Eftir hádegi 4-5 tímar	24	24	71%	25%	4%	0%	0%
3. Hve lengi í leiksk.							
Eitt ár eða minna	149	148	78%	19%	2%	1%	0%
Eitt til tvö ár	132	131	70%	24%	3%	3%	0%
Meira en tvö ár	207	206	67%	31%	1%	1%	0%
4. Hver svarar?							
Móðir	397	395	73%	24%	2%	2%	0%
Faðir	59	58	62%	36%	0%	2%	0%
Foreldrar saman	33	33	64%	30%	3%	3%	0%

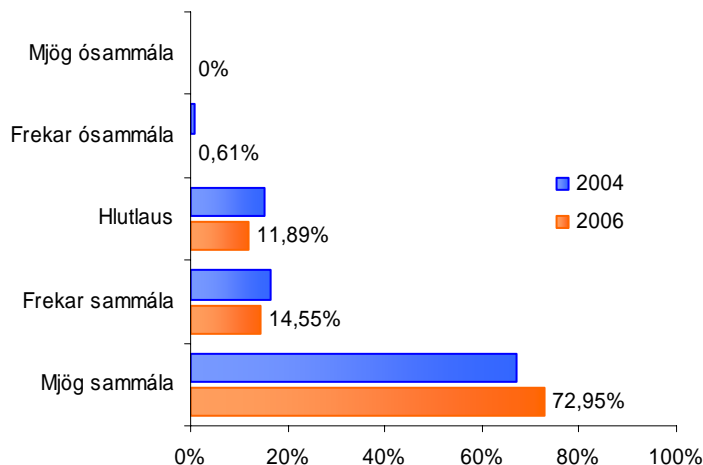
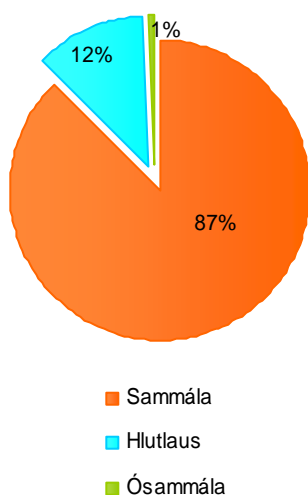
Ræða málin

Sp. Það er auðvelt að ræða mál sem upp koma við leikskólastjóra.

Svar	Fjöldi	2006	Vikmörk hlutfalla
Mjög sammála	356	72,95%	+/-3,94%
Frekar sammála	71	14,55%	+/-3,13%
Hlutlaus	58	11,89%	+/-2,87%
Frekar ósammála	3	0,61%	+/-0,69%
Mjög ósammála	0	0%	+/-0,00%
Alls	488	100%	

Meðaltal (1 – 5) = 4,60

Meðaltal er reiknað með því að leggja saman margfeldi af vægi svars og fjölda sem velja það svar. Summuna er síðan deilt með heildarfjölda svara.

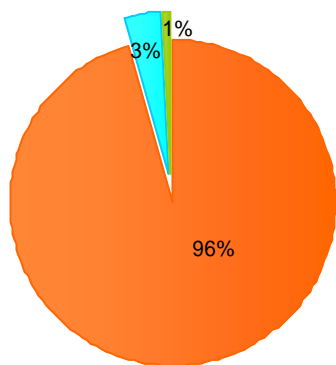


	Fjöldi	Sníð- mengi svara	Mjög sammála	Frekar sammála	Hlutlaus	Frekar ósammála	Mjög ósammála
1. Leikskóli							
Garðasel	84	84	73%	14%	13%	0%	0%
Gimli	76	76	83%	17%	0%	0%	0%
Heiðarsel	83	81	65%	11%	20%	4%	0%
Hjallatún	70	70	71%	13%	16%	0%	0%
Holt	87	87	71%	16%	13%	0%	0%
Tjarnarsel	61	61	72%	15%	13%	0%	0%
Vesturberg	29	29	79%	17%	3%	0%	0%
2. Dvalartími							
Allur dagurinn 7-9 tímar	357	355	72%	14%	13%	0%	0%
Fyrir hádegi 4-6 tímar	105	105	74%	14%	10%	2%	0%
Eftir hádegi 4-5 tímar	24	24	79%	17%	4%	0%	0%
3. Hve lengi í leiksk.							
Eitt ár eða minna	149	148	69%	14%	16%	1%	0%
Eitt til tvö ár	132	132	76%	10%	14%	1%	0%
Meira en tvö ár	207	206	75%	17%	7%	0%	0%
4. Hver svarar?							
Móðir	397	395	74%	14%	12%	0%	0%
Faðir	59	59	71%	17%	8%	3%	0%
Foreldrar saman	33	33	67%	21%	12%	0%	0%

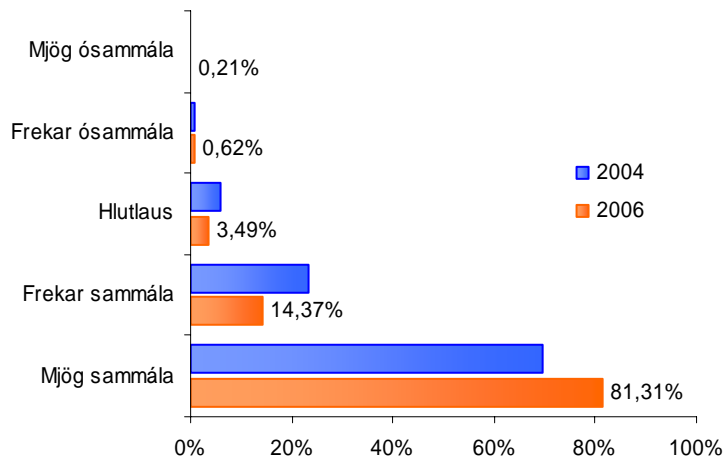
Svar	Fjöldi	2006	Vikmörk hlutfalla
Mjög sammála	396	81,31%	+/-3,46%
Frekar sammála	70	14,37%	+/-3,12%
Hlutlaus	17	3,49%	+/-1,63%
Frekar ósammála	3	0,62%	+/-0,69%
Mjög ósammála	1	0,21%	+/-0,40%
Alls	487	100%	

Meðaltal (1 – 5) = 4,76

Meðaltal er reiknað með því að leggja saman margfeldi af vægi svars og fjölda sem velja það svar. Summuna er síðan deilt með heildarfjölda svara.



■ Sammála
■ Hlutlaus
■ Ósammála

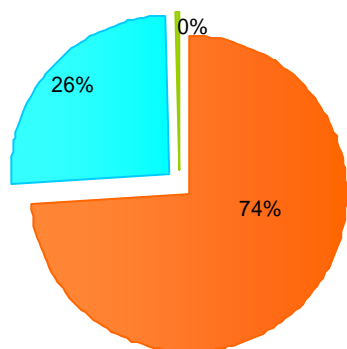


	Fjöldi	Snið- mengi svara	Mjög sammála	Frekar sammála	Hlutlaus	Frekar ósammála	Mjög ósammála
1. Leikskóli							
Garðasel	84	84	76%	20%	2%	1%	0%
Gimli	76	76	88%	12%	0%	0%	0%
Heiðarsel	83	82	82%	12%	6%	0%	0%
Hjallatún	70	69	83%	12%	4%	1%	0%
Holt	87	86	81%	13%	6%	0%	0%
Tjarnarsel	61	61	84%	10%	3%	2%	2%
Vesturberg	29	29	69%	31%	0%	0%	0%
2. Dvalartími							
Allur dagurinn 7-9 tímar	357	355	81%	15%	3%	1%	0%
Fyrir hádegi 4-6 tímar	105	104	84%	11%	5%	1%	0%
Eftir hádegi 4-5 tímar	24	24	71%	25%	4%	0%	0%
3. Hve lengi í leiksk.							
Eitt ár eða minna	149	149	77%	17%	6%	1%	0%
Eitt til tvö ár	132	132	83%	13%	2%	1%	1%
Meira en tvö ár	207	204	84%	13%	2%	0%	0%
4. Hver svarar?							
Móðir	397	394	83%	13%	3%	1%	0%
Faðir	59	59	73%	22%	5%	0%	0%
Foreldrar saman	33	33	76%	21%	3%	0%	0%

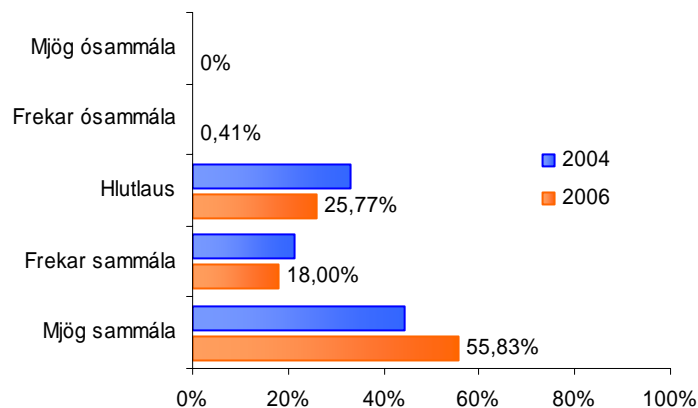
Svar	Fjöldi	2006	Vikmörk hlutfalla
Mjög sammála	273	55,83%	+/-4,40%
Frekar sammála	88	18,00%	+/-3,40%
Hlutlaus	126	25,77%	+/-3,88%
Frekar ósammála	2	0,41%	+/-0,57%
Mjög ósammála	0	0%	+/-0,00%
Alls	489	100%	

Meðaltal (1 – 5) = 4,29

Meðaltal er reiknað með því að leggja saman margfeldi af vægi svars og fjölda sem velja það svar. Summuna er síðan deilt með heildarfjölda svara.



■ Sammála
■ Hlutlaus
■ Ósammála



	Fjöldi	Sníð- mengi svara	Mjög sammála	Frekar sammála	Hlutlaus	Frekar ósammála	Mjög ósammála
1. Leikskóli							
Garðasel	84	84	48%	23%	30%	0%	0%
Gimli	76	76	78%	9%	13%	0%	0%
Heiðarsel	83	82	51%	17%	32%	0%	0%
Hjallatún	70	70	54%	26%	19%	1%	0%
Holt	87	87	53%	18%	29%	0%	0%
Tjarnarsel	61	61	54%	13%	31%	2%	0%
Vesturberg	29	29	52%	21%	28%	0%	0%
2. Dvalartími							
Allur dagurinn 7-9 tímar	357	356	58%	19%	23%	0%	0%
Fyrir hádegi 4-6 tímar	105	105	49%	17%	33%	1%	0%
Eftir hádegi 4-5 tímar	24	24	50%	13%	38%	0%	0%
3. Hve lengi í leiksk.							
Eitt ár eða minna	149	149	56%	17%	27%	0%	0%
Eitt til tvö ár	132	132	57%	19%	23%	1%	0%
Meira en tvö ár	207	206	55%	17%	27%	0%	0%
4. Hver svarar?							
Móðir	397	396	58%	19%	23%	0%	0%
Faðir	59	59	49%	15%	34%	2%	0%
Foreldrar saman	33	33	45%	9%	45%	0%	0%

- allt er viðkemur starfi skólans er unnið af mikilli fagmennsku, og starfsfólk skólans er greinilega mjög samheldið sem skilar sér í starfinu til barnanna.
- Annað barnið sem við höfum haft á Vesturbergi og alltaf jafn ánægð.
- Aðkoma að leikskólanum / við hliðið er frekar subbuleg þ.e. gangstígurinn og gangstétt fyrir framan leikskólan er full af sandi sem kemur úrdkassa sem er við inngang.
- Bara yndislegt starfsfólk og vel hugsað um drenginn minn, takk fyrir
- Dóttir mín er á deild þar sem einn leikskólakennari hefur verið í táknaálsskóla og er hún að miðla til barnanna og kenna þeim táknaál. Þetta er ég mjög ánægð með og hefur dóttirin verið mjög móttækileg. Jákvætt og gott framtak og vil ég þakka fyrir það tækifæri sem barnið fær til að læra mjög svo þarft "tungumál"
- Dóttur minni finnst ekkert eins skemtilegt og hrefing sem er því miður bara einusinni í viku fyrir hennar aldur það mætti vera a.m.k 2 svar í viku.
- Ég á tvö börn sem notið hafa þess að vera á Versturbergi - skólastefna Vesturbergs og framkvæmd hennar af starfsfólkinu, hefur átt ríkan þátt í efla sjálfstæði, frumkvæði og sjálfmynd barna minna.
- Ég er einstaklega ánægð með Tjarnasel, konurnar hérna eru frábærar á allann hátt. Mínu barni líður vel hérna og er mjög ánægt.
- Ég er hæst ánægð með leikskólann Gimli, auðvelt er að tala við starfsfólk um allt sem viðkemur barninu og fá faglegar ráðleggingar.
- ég er í alla staði MJÖG ÁNÆGÐ með leikskólann. Haldið áfram á sömu braut
- ég er með tvö börn á leikskólanum.
- Ég er mjög ánægð í alla staði með starfsfólkið á leikskólanum Gimli. Greinilega jákvætt og hlýtt andrúmsloft sem skilar sér til foreldra í gegnum barnið. Ég mæli hiklaust með Gimli.
- Ég er mjög ánægð með hana Sigu Hrönn í eldhúsinu á Heiðarseli. Bæði börnin mín hafa verið yfir sig hrifin af eldamennsku hennar og það sem er enn betra að hún gætir vel að heilnæmi matarins. Einnig er viðmót hennar mjög ljúft. Annað starfsfólk Heiðarsels er mjög faglegt í allri sinnu vinnu og eiga þær hrós skilið.
- Ég er mjög ánægð með Heiðarsel og starfsfólkið þar er alveg yndislegt...það er alltaf tekið vel á móti okkur og í enda dags þá er alltaf komið til okkar og látið vita hvernig gekk yfir daginn. Ég gæti ekki verið ánægðari og dóttir mín er líka mjög ánægð á Heiðarseli. Starfsfólkið þar á hrós skilið fyrir vel unnin störf.
- Ég er mjög ánægð með leikskólann Gimli og sérstaklega með kennarana sem sjá vel um börnin og taka vel á "vandamálum" sem upp koma, þá í sambandi við hegðun, framkomu og hreyfingu.
- Ég er mjög ánægð með leikskólann Gimli. Það er mikil gleði og fagmenska á þessum leikskóla. Gæti ekki verið ánægðari með leikskólann minn.
- ég er mjög ánægð með leikskólann og starfsfólk þess

- Ég er mjög ánægð með vinnu ykkar og þakka öllu starfsfólkinu hér hjartanlega fyrir allt í gegnum árin. Án ykkar kæmist ég ekki af!!
- Ég er mjög sátt við hjallastefnuna eins og hún er unninn á Gimli starfsfólkið er með eindæmum frábært, það er sérstakt andrúmsloftið á leikskólanum, það er lagt mikla áherslu á að bæði börnum og foreldrum líði vel hér, bæði þegar sótt er og komið með þau á morgnana, Karen er að gera frábæra hluti hér. Takk fyrir.
- Ég er ofsalega ánægð með heimasíðu leikskólans. Leikskólakennararnir eru mjög duglegir að setja inn myndir og er það frábært því þá er hægt að fylgjast vel með því sem verið er að gera. Allt starfsfólk leikskólans er frábært í alla staði, tekur hlýlega á móti barninu og foreldrum og bjóða öllum góðan daginn, hvort sem barnið mitt er á deildinni þeirra eða ekki. Smá athugasemd varðandi könnunina: Í spurningunni um netfang okkar þar þarf að vera hægt að merkja við fleiri en einn valmöguleika því margir eru með netfang heima hjá sér og í vinnu. Einnig hefði ég viljað geta skrifað hjá spurningunni um tölvunotkunina barnanna.
- Ég er rosalega ánægð með Gimli, barnið mitt kom af örðum leikskóla, þannig að ég hef smá samanburð
- Ég gæti ekki verið ánægðari með leikskólann sem og allt starfsfólk. Haldið áfram að standa ykkur vel :-)
- Ég vil koma á framfæri ánægju minni á hvað leikskólakennararnir á Heiðarseli eru brosmildir og jákvæðir, mæti alltaf brosi á hverjum morgni. Takk takk.
- Ég vil að barnið umgangist tölvu ef um kennsluefni sé að ræða. Það mætti enda daginn oftast úti þegar veðrið er þannig að hægt sé að enda daginn. Kennarar á Garðaseli eru alveg yndislegar og eiga heiður skilið fyrir gott starf, takk fyrir.
- Ég vil taka það fram hversu ánægð ég er með starfsseminu á Gimli. Ég er með barn nr 2 á Gimli og þegar við fluttum í annað hverfi mikið lengra í burtu frá leikskólanum tímdi ég ekki að færa hann, heldur vil ég frekar keyra hann á Gimli. Jákvætt og hlýlegt viðmót starfsfólksins er greinilegur og góður starfsandi er áberandi. Og mér finnst það skila sér til barnana.
- Ég vil þakka fyrir góða umönnun barnsins míns
- Ég/við erum mjög ánægð með leikskólann, stefnuna og síðast en ekki síst er starfsfólkið FRÁBÆRT! Samstarf foreldrafélags og starfsfólks skólans mjög gott, vel er tekið í hugmyndir sem koma frá félaginu og foreldrum. Gætum ekki verið heppnari með "vinnustað" fyrir barnið okkar :)xs
- Eigum 3 börn á leikskólanum, en spurningunum er svarað aðallega með tilliti til elsta barnsins.
- er með tvö börn á leikskólanum.
- er mjög ánægð
- er mjög ánægð með alla hluti í þessum leikskóla ,er búinn að vera lengi með börn í þessum leikskóla,allir alltaf jákvæðir,eina sem mér finnst vanta er að það megi opna 15 mín fyrr á mornana,takk fyrir jákvæðnina alltaf.
- Er mjög ánægð með hvað starfsfólk helst vel í vinnu, hlýtur að vera góður mórall á vinnustaðnum þar sem ekki er verið að skipta mikið um starfsfólk. Mjög ánægð með matinn.
- Er mjög ánægð með starfið á Leikskólanum Gimli
- Er mjög svo ánægð með leikskólann!!

- Erfitt að fá bílastæði fyrir framan leikskólann.
- Erum sérstaklega ánægð með mikinn stöðugleika starfsfólks. Gott að finna góðan anda innan skólans og hlýju kennara í garð nemenda og hvers annars. Áberandi vel er haldið utan um fatnað og eigur barnanna, ekkert hefur týnst frá því barnið hóf leikskólagöngu sína í haust.
- Finnst mjög góður andi og gleði í húsinu sem skiptir miklu máli og hlýlegar móttökur starfsfólks. En mér finnst upplýsingastreymið ekki nægjanlegt frá leikskólanum, finnst ég vera frekar óupplýst um það sem gerist dags daglega og hvernig börnin læra. Einnig finnst mér of stutt að foreldraviðtölin séu 10 mínútur (mjög gott að hafa þau samt tvisvar á ári) og er hlynt því að hafa kynningu að hausti fyrir foreldra um starf vetrarins.
- Finnst skólin mjög mátulega stór eining og þess vegna varð hann fyrir mínu vali. Einnig heyrði ég að það væri mikið sama starfsfólkið á Vesturbergi sem ég tel mikilvægt barnanna vegna
- Frábær leikskóli
- Frábær leikskóli !
- Frábær leikskóli með góðu og faglegu starfsfólki!
- Frábær leikskóli og þið standið ykkur mjög vel
- Frábær leikskóli, frábært starf, frábært starfsfólk
- Frábær skóli og starfsfolk
- Frábær skóli, Frábært fólk. Mikið af fagmenntuðu fólki, sem vinnur virkilega faglegt starf. Það tel ég skipta mjög miklu máli. Leikskólastjórinn er frábær, gott að leita til hans með allt það sem varðar barnið mitt. Andrúmsloftið er ávallt hlýlegt og jákvætt. Tekið á móti okkur með bros á vör og gleðin er ríkjandi. Barnið mitt er mjög ánægt í leikskólanum og við himinlifandi.
- Frábært starf á þessum leikskóla. Allir bæði börn og fullorðnir með bros á vör og líður greinilega mjög vel. Mjög góður starfsandi sem smitast út til foreldra og barna. Er alveg í sjöunda himni yfir þessu öllu saman. Er með annað barnið mitt hér og er að bíða eftir dvöl með þriðja barnið það segir allt sem segja þarf held ég.
- Frábært starf unnið hér, hugsað einstaklega vel um barnið mitt og leikskólinn til fyrirmyndar í alla staði.
- Gaman væri að taka meiri þátt sem foreldri barns í elsta hópi varðandi heimsóknir í grunnskólana. Hefði áhuga á að fara með í þær heimsóknir og kynnast næsta skólaumhverfi barnsins míns.
- garðasel er góður leikskóli og fóstrurnar frábærar en ég vildi samt ekki að barnið mitt færi hingað því þetta er ekki okkar hverfi. Þetta er það sem bauðst og mér var ráðlagt að taka það. Umhverfi barnanna mætti vera hlýlegra og rýmra. Ég fékk ekki þann vistunartíma sem hentaði mér og er búin að eiga í miklu basli síðan.
- get ekki verið ánægðari, viðmót starfsfólks er ávallt til fyrirmyndar og barninu mínu líður mjög vel hér á Gimli
- Get hiklaust mælt með þessum leikskóla
- Góður leikskóli sem stendur fyrir sínu. Bærinn ætti að reyna að leggja sitt að mörkum að gera starfsfólk ánægt með sín kaup og kjör.
- griondverk i kringum utivistarsvæði er ekki fullnægjandi, enda ekkert mál fyrir krakkana að klifra yfir það, og ekki er alltaf fylgst með því, annars finnst mér þessi leikskóli alveg meiriháttar og

vildi ekki annan leikskóla fyrir mitt barn.

- Haldið áfram á sömu braut við erum mjög ánægð með ykkar starf í okkar garð. Takk fyrir okkur
- Höfum aðgang að neti bæði heima og í vinnu
- holt er einn besti leikskólinn sem eg hef sed og starfsfolk alveg thad yndislegasta sem eg hef hitt..
- Í svörum við spurningum 3 og 4 í lið 3 á ég þó við að sumir kennarar taka vel á móti barninu og kveðja vel en það á alls ekki við alla. Það er að sjálfsgöðu mismundandi eftir starfsfólki.
- Jákvætt og vinalegt viðmót starfsfólks er eftirtektavert,og það er einstaklega gótt andrúmsloft í skólanum. Hrósa Karen fyrir það hvað hún heldur vel utan um starfsfólkið og er með mikinn metnað að hafa faglærða kennara ,sem ég tel sem foreldri að sé mikilvægt. Það er vel tekið við ábendingum frá foreldrum, og barninu mínu líður vel í skólanum sem þýðir að hér er skóli í lagi.
- Jákvætt að unnið er að umhverfisstefnu. Gott að for.félagið er virkt. Upplýsingar vantar stundum um hvað er gert í hópastarfi.
- Leikskólinn er frábær.
- Leikskólinn Tjarnarsel er bara frábær með frábæru starfsfólki.
- Mætti auðvelda aðgengi að gluten og sykurlausu fæði.
- mætti fara að hressa upp á útisvæði og inni á leikskólanum.
- Mér finnst jákvæðni einkenna starfsfólk leikskólan og um leið og ég kem þá er það það fyrsta sem ég finn. Karen er að gera rosalega góða hluti hérna og það er frábært hvað það er alltaf gott að gagnrýna og koma með athugasemdir þá bæði á jákvæðan hátt og neikvæðan. ég hef alltaf mætt góðu viðhorfi og það er sama hvað ég bið um það er alltaf veitt mér með brosi á vör. Barnið mitt hefur verið erfitt að koma á morgnanna og grætur oft og alltaf hringja þær í mig eftir niokkrar mínútur til að segja mér frá ástandi barnsins. Takk fyrir m ig þetta er allt frábært.
- Mér finnst leikskólinn Vesturberg alveg einstakur. Vona að hann eigi eftir að lifa lengi.
- Mér finnst stundum yngri krakkarnir vera köld og grátandi við hliðið á útivistatíma
- mér finnst útisvæðið vara allt of stórt og get ekki ímyndað mér að strfsfólkið hafa yfirsýn yfir það allt.
- Mér finnst það einkenna Gimli vel hvað jákvæðnin er mikil og hvað .ær koma vel til móts við okkur foreldranna. Mér finnst alltaf auðvelt að gagnrýna þær og þá bæði a jákvæðan og neikvæðan hátt. Ef ég nefni eitthvað sem ég er ekki sátt við (gerist msjáldan) þá er því kipt strax í lið. Karen er að gera flotta hluti með þennan leikskóla og hefur virkilega flott og gott starfsfólk. Allt starfsfólk leikskólann er alltaf reiðubúið til að hlusta á barnið mitt og gefa sér alltaf tíma til þess að svara spurninugm þess, stór kostur í mínum huga.
- Mjög ánægð með heilsustefnu leikskólans og sérstaklega ánægð með fæði sem börnin fá. Matráðar eiga hrós skilið.
- Mjög góður andi í leikskólanum og starfið til fyrirmyndar. Starfsfólkið frábært
- Mjög góður leikskóli og starfsfólkið allt til fyrirmyndar. Mér finnst núna vanta meira starfsfólk þar sem að mig vantar allan daginn fyrir barnið en þetta er eini gallinn sem ég get fundið við annars frábæran skóla.
- nei

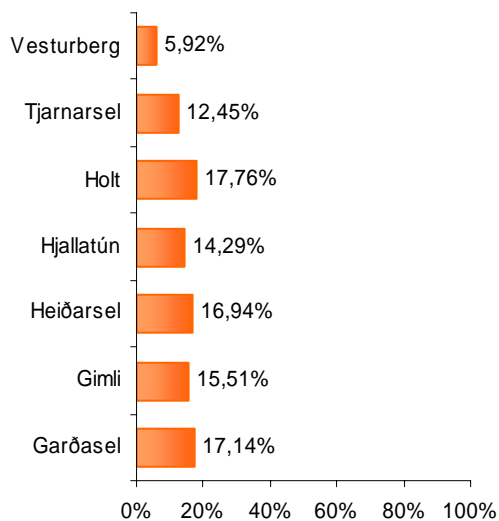
- nei.
- sem foreldri gæti ég ekki verið sáttari við það starf sem fer fram á þessum leiksóla og allt hans starfsfólk.
- Sérstaklega ánægð með heilsustefnuna og það fæðið sem börnin fá. Glæsilegt. Hlýlegt og gott starfsfólk á báðum deildum sem börnin mín eru.
- Skipting á deildum ekki gerðar á góðum tímum, ætti að vera að hausti. Aðlögun á nýrri deild þyrfti að vera lengri til að barnið gæti aðlagast betur. Að öðru leiti mjög ánægð.
- spá meira í að klæða börnin eftir veðri.
- Starfsfólk er yndislegt á Hjallatúni. eina sem slæmt er hægt að segja að mikil starfsmannaskipti eru, og nýtt starfsfólk er ekki nóg og duglegt að kynna sig. Miðar um nýtt fólk kemur oft of seint upp, eftir að fólk er byrjað.
- starfsfólk Hjallatúns er allvega frábært. Sá stuðningur sem ég og barn mitt höfum fengið er allveg meiriháttar og til fyrirmynda.
- Starfsfólkið mjög vel vakandi fyrir sérþörfum barnanna og duglegt að takast á við vandamálin strax í byrjun. Hefur góða þekkingu á þeim úrlausnum/ aðstoð sem í boði eru.
- Starfsmenn leikskólans mættu vera með nafnspjöld, t.d. vegna ónógrar kynningu nýrra starfsmanna.
- Tjarnarsel er framúrskarandi góður leikskóli, við höfum átt þrjú börn á leikskólanum og faðir þeirra var hérna fyrir 30 árum síðan. Starfsfólkið er alveg yndislegt og ég gæti nefnt nöfn sem erum okkur foreldrunum kær, Fanney og Hófi sem dæmi. Guðrún sem var hérna reyndist okkar börnum ofboðslega vel. Ég kann öllu starfsfólkinu okkar bestu þakkar fyrir þeirra starf, það er allt frábært. Það má samt bæta gróðurfarslega aðstöðuna á leiksvæði leikskólans, einnig má endurnýja leiktæki.
- væri mjög ánægð ef það væru almennilega klemmuvarnir
- valdi þennan leikskóla í upphafi þar sem leikskólinn sem er næstur mér er kynjaskiptur og ég er alfarið á móti því.
- **VANTAR ALVEG DRYKKJARGLÖS FYRIR BÖRNIN Á BAÐHERBERGJUNUM ÓMÖGULEGT AÐ BÖRNIN SÉU AÐ DREKKA AF STÚT**
- vantar meiri sveijanleika í dvalartími og starf
- Vegna stefnu skólans og vegna starfsfólks . Lítið um skipti á starfsfólki og tel ég það mikilvægt barnanna vegna
- vesturberg er frábær!!!
- Vikuáætlunir fyrir vinnustundir eru frábær tæki fyrir foreldri
- Vildi koma á framfæri hvað ég var almennt ánægð með mömmu/ömmu og pabba/afa daginn sem heppnaðist mjög vel og vona að hann verði árlegur viðburður, alltaf gott þegar foreldrar kynnast nóg upp á seinni tíma, þ.e.a.s. þegar börn byrja í skóla og gott samband er á milli foreldra.
- Við erum afskaplega ánægð með leikskólann og starfsfólk hans.
- Við erum bara mjög ánægð með leikskólann og starfsfólk að öllu leiti og sjáum við mikla jákvæða breytingu frá því við vorum síðast með barn hér 2003.
- Við erum mjög ánægð með konurnar sem starfa á Brekku einstaklega hlýlegar, alltaf glaðar í viðmóti og mhög þægilegar í alla staði.
- Við erum mjög ánægð með leikskólann, starfsfólkið, matinn og hreyfinguna. Takk fyrir okkur
- Við erum mjög ánægð með starf skólans, starfsfólk þess og

sérstaklega lestrarkennsluna sem er alveg frábær! Takk fyrir okkur.

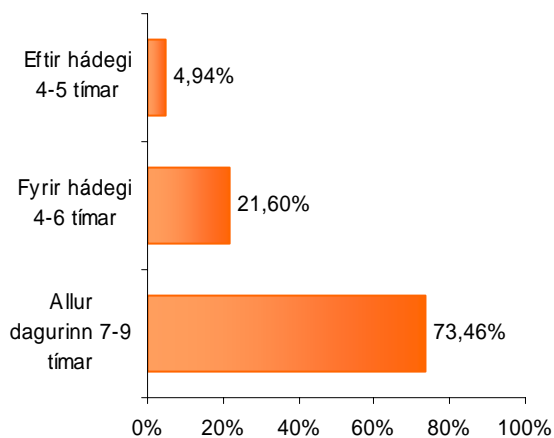
- Við erum mjög ánægð með starfið á leikskólanum
- Við erum mjög ánægð með stefnu og starfsfólk leikskólans og höfum ekkert neikvætt við hann að athuga. Allt jákvætt!
- Við erum mjög sátt við breytinguna á aldursskiptingunni. Mjög gott mál.
- Við hjónin erum mjög ánægð með allt sem er gert á þessum leikskóla og svo er starfsfólkið frábært.
- Við höfum verið mjög ánægð með þá þjónustu sem við höfum fengið á Garðaseli. Góður leikskóli og gott starfsfólk. Huga mætti betur að útisvæðinu, fá kannski smá skjól. Kíkja þarf á útihliðið en það er frekar lélegt þ.e. læsingin.
- well done !!!
- yndislegt starfsfólk og góður andi
- Þakka gott starf sem þið hafið hér á Holti.
- Þakkar til starfsfólks leikskólans Tjarnarsel fyrir gott og heilsteypt starf
- Það eina sem ég vil setja útá er fæðið, það er allt of oft fiskur sem gerir það að verkum að það er engin leið að bjóða þeim það heima fyrir. Ég er með barn í skóla líka þar sem hann fær fisk einu sinni í viku og það er mikil breyting að fá hann til að borða fisk síðan hann hætti í leikskóla Takk kærlega fyrir annars frábæra þjónustu:)
- það er brýn nauðsyn fyrir hraðahindrun fyrir framan leikskólann og hámarkshraða 30 km!!!!
- Það er einstaklega gott starf sem fram fer á Tjarnarseli. Starfsfólkið er mjög hjálpsamt, þægilegt og vinnur starf sitt einstaklega vel. Sonur minn er að útskrifast eftir tvo mánuði af leikskólanum og hafa öll árin hans hér verið mjög góð. Óhætt er að segja að hér starfi besta starfsfólk í heimi. Hér er líka besti matur í heimi, en konurnar í eldhúsi leikskólans vinna mikið og gott starf. Á Tjarnarseli er einstakleg hollur og góður matur. Ástarþakkar fyrir okkur
- það er sorglegt að ekki skuli vera hraðahindrun fyrir framan leikskólann því hér eru börn og auðvitað ætti hámarkshraðinn að vera 30 km.....ég skora á yfirvöld að fara í þetta undir eins því það er ekki alltaf nauðsyn að gera e-h í málunum þegar slys hefur orðið.....takk fyrir.....
- Það sem einkennir leikskólann Gimli er jákvæðni og vellíðan. Ég er rosalega ánægð með hugmyndafræðina sem hver kennari fær að keyra í gegn hvort sem um ræðir í sambandi við námið þeirra eða áhuga. Á gimli er mikill metnaður sem skilar sér tvímælalaust til foreldra.
- Þessi Leikskóli er í alla staði mjög góður. Einkunn 10
- Þetta er frábær leiksskóli. Mjög gott samstarf á milli foreldrafélagsins og starfsmenn leiksskóla. Starfsfólk allt af vilja gert til að aðstoða og gera börnin sjálfstæð og hæf fyrir framtíðina.
- Þetta er þriðji leikskólinn sém við hjónin notum einn í Reykjavík og einn í Keflavík og þessi er langt fyrir ofan þessa skóla í Flestu sem við kemur barninu.
- þið eruð frábærar
- sonur minn er á Lundi og ég er MJÖG ánægð með fóstrurnar þar, þá sérstaklega Rannveigu.

Bakgrunnsbreytur

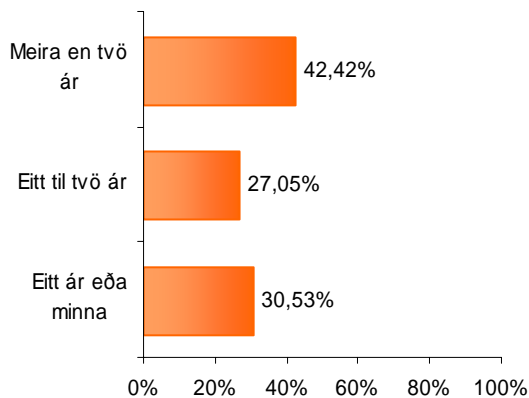
Barnið mitt er í leikskóla sem heitir



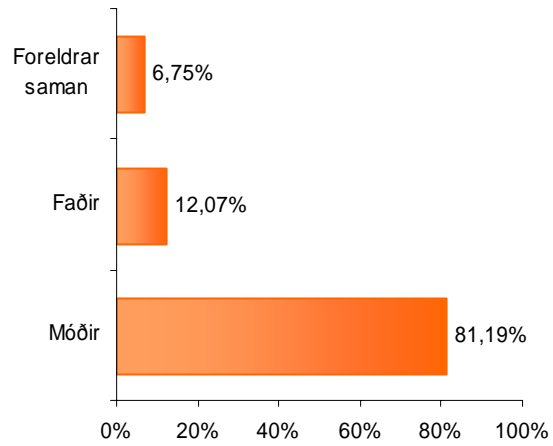
Dvalartími barnsins í leikskólanum er



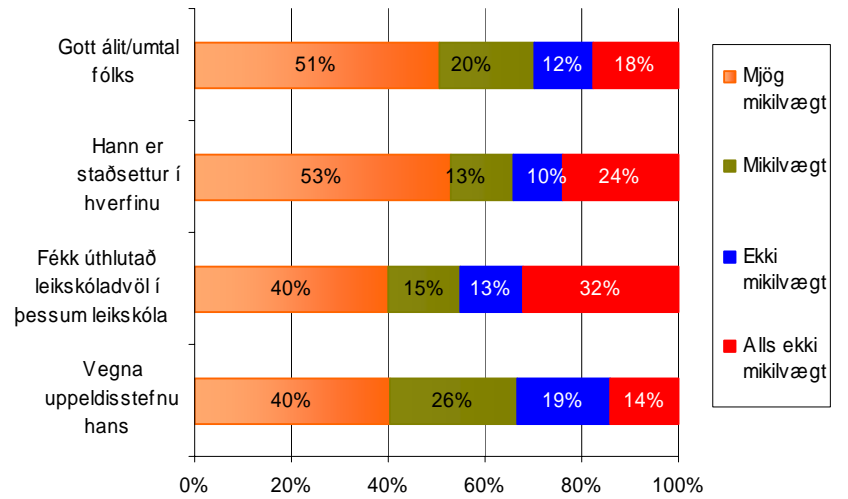
Hve lengi hefur barnið verið í leikskólanum?



Hver svara spurningarlistanum?



Hvað réði vali á viðkomandi leikskóla?



Upplýsingar um hvernig tölfraði skýrslunnar er reiknuð

A. Töflur

Niðurstöður fyrir hverja spurningu eru birtar í töflum og gröfum. Texti spurningarinnar sést efst í töflunni. Í töflunni eru birtir allir svarmöguleikar ásamt fjölda þeirra sem velja hvern svarmöguleika, prósentutölur og vikmörk hlutfalla. Töflurnar sem birta samkeyrslu (greiningu) spurninga sýna heildarfjölda svarenda sem svara tiltekinni spurningu, sniðmengi svara eru þeir þátttakendur sem svara báðum spurningum, þ.e. þeirri sem verið er að greina og þeirri sem verið er að greina eftir. Niðurstöður útreikninganna má birta ýmist eða bæði sem prósentu- eða fjöldatölu.

B. Vikmörk hlutfalla

Til að meta gildi niðurstaða rétt þarf grundvallarskilning á vikmörkum hlutfalla. Vikmörk hlutfalla segja til um hversu nálægt rétt niðurstaða er með einhverri tiltekinni vissu. Sem stendur segir þessi tala okkur með 95% vissu að hlutfall svarenda liggja á útreiknuðu bili +/- vikmörkin (hlutfall svara getur auðvitað ekki orðið minna en 0% eða meira en 100%). Dæmi: sé hlutfall svarmöguleikans “mjög gott” 78% og vikmörkin 4,5%, er vitað með 95% vissu að hlutfallið liggur á bilinu, 73,5% - 82,5% (78% +/- 4,5%). Ef vikmörkin skarast ekki er munur á þeim marktækur.

C. Gröf

Gröf í Outcome eru ýmist súlurit, kökurit eða línurit. Með þeim myndrænan hátt meta niðurstöður hverrar spurningar.

D. Meðaltal

Meðaltal er reiknað með því að leggja saman margfeldi af vægi svars og fjölda sem velja það svar. Summuna er síðan deilt með heildarfjölda svara. Meðaltalið tekur gildi á kvarðanum 1 til 5 (Likkert scale).

E. Sniðmengi svara

Heildarfjöldi þeirra sem tóku afstöðu til spurningarinnar sem unnið er með og spurningarinnar sem hún er krosskeyrð á móti.