



# Reykjanesbær

Í KRAFTI FJÖLBREYTTLEIKANS





# Reykjanesbær

**Launagreining vegna jafnlaunavottunar  
3.nóvember 2021**



# Bakgrunnur

Launagreiningin var unnin af fulltrúa Reykjanesbæjar í kerfinu Pay Analytics, vinnan hófst í nóvember 2021 og að verkinu komu:

Fyrir hönd Reykjanesbæjar

- Iðunn Kristín Grétarsdóttir, deildarstjóri launadeildar

Samantekt þessari fylgir Excel skráin „Jafnlaunaskýrsla október 2021“.



# Ferli við jafnlaunagreininguna

Valinn var úttektarmánuðurinn október.

- Skýrsla með öllum launafærslum og uppreiknuðum launalyklum var tekin út úr launakerfinu og keyrð í excel skjal.
- Teknar voru út færslur sem endurspegluðu ekki reglulega mánaðarlaun:
  - Nefndarlaun
  - Uppgjör (0 eða neikvæð heildarlaun)
  - Engin dagvinnu-eða mánaðarlaun, bara yfirvinnu eða aukagreiðslur
- Í greiningunni voru því 1123 einstaklingur
  - Skilgreining á uppreiknuðum föstum reglulegum mánaðarlaunum–yfirferð yfir launalykla með Reykjanesbæ:
    - Fyrir tímavinnufólk voru tekin dagvinnulaun og fyrir mánaðarlaunafólk voru tekin mánaðarlaun, aðrir launalyklar eru greiddir samkvæmt framlagi og því ekki teknir með í uppreikningnum
  - Keyrð var aðhvarfsgreining á föst uppreiknuð mánaðarlaun.
  - Útlagar greindir og farið yfir með innri úttektaraðila.



# Launagreining 2021

## Samantekt niðurstaðna

25 áhrifaþættir ákvarða laun með 87,5% nákvæmni, þ.e. 23 starfaflokkar, áhrifastig, menntunarálag og símenntunarálag.

- Þegar tekið hefur verið tillit til starfaflokka, áhrifastiga, menntunar- og símenntunarálags mælist launamunur 1,3% körlum í vil.

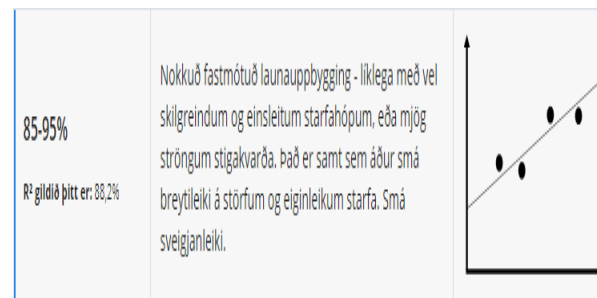
### Niðurstaða

25 breytur skýra samtals 87,5% af dreifingu launa og er kyn ekki þar á meðal.

Kyn hefur því ekki marktæk áhrif á laun þegar tekið hefur verið tillit til starfa, ábyrgðastigs, menntunar- og símenntunarálags og því má segja að ekki greinist marktækur kynbundinn launamunur hjá Reykjanesbæ

- Alls mælast 34 útlagar í gagnasafninu

	Gildi	Áætluð áhrif á laun <sup>⓪</sup>	Marktækni <sup>⓪</sup>	Leiðrétt launabil innan hóps <sup>⓪</sup>
KYN	Karl	-	-	-
Grunngildi: Karl	Kona	-1,3%	●○○○	-





# Tíðnitöflur

Starf	Tíðni	Prósentur	Uppsafnaðar prósentur
Bókasafns - og skjalaverðir	17	1,51%	1,51%
Deildarstjórar í grunnskólum	32	2,85%	4,36%
Deildarstjórar í leikskólum	24	2,14%	6,50%
Félags - og námsráðgjafar	8	0,71%	7,21%
Félagsleg liðveisla og heimaþjónusta	30	2,67%	9,88%
Fulltrúar og skristofustörf	45	4,01%	13,89%
Grunnskólakennarar	184	16,38%	30,28%
Húsverðir, dýraeftirlit og tækjastörf	23	2,05%	32,32%
Leiðbeinendur og skólaliðar	385	34,28%	66,61%
Leikskólaskennarar	14	1,25%	67,85%
Leikskólastjórar og stjórnendur 3	18	1,60%	69,46%
Matráðar	13	1,16%	70,61%
Millistjórnendur	21	1,87%	72,48%
Ræsting/Atvinna með stuðningi	10	0,89%	73,37%
Sérfræðistörf	42	3,74%	77,11%
Skólastjórar og stjórnendur 2	33	2,94%	80,05%
Starfsfólk íþróttamiðstöðva	45	4,01%	84,06%
Stuðningsfulltrúar	79	7,03%	91,10%
Tónlistarkennarar	39	3,47%	94,57%
Verkefnastjórar	25	2,23%	96,79%
Proskapjálfar	29	2,58%	99,38%
Æðstu stjórnendur	7	0,62%	100,00%
Samtals	1123		1

Kyn	Tíðni	Prósentur	Uppsafnaðar prósentur
Karl	241	21,46%	21,46%
Kona	882	78,54%	100,00%
Samtals	1123	100,00%	

Iðunn Kristín Grétarsdóttir, Deildarstjóri launadeildar

# Niðurstöður launalíkans



Gildi	Marktækni	Leiðrétt launabil innan hóps
Ræsting/Atvinna með stuðningi	-	0,1% (Kona lægri)
Æðstu stjórnendur	••••	3,2% (Kona lægri)
Skólastjórar og stjórnendur 2	••••	1,8% (Kona lægri)
Verkefnastjórar	••••	4,0% (Kona lægri)
Leikskólastjórar og stjórnendur 3	••••	6,5% (Kona hærri)
Deildarstjórar í grunnskólum	••••	0,2% (Kona lægri)
Millistjórnendur	••••	10,1% (Kona lægri)
Félags - og námsráðgjafar	••••	2,8% (Kona lægri)
Grunnskólakennarar	••••	2,2% (Kona lægri)
Deildarstjórar í leikskólum	••••	Eingöngu: Kona
Þroskajálfar	••••	6,7% (Kona hærri)
Tónlistarkennarar	••••	0,2% (Kona hærri)
Leikskólaskennarar	••••	7,1% (Kona hærri)
Sérfræðistörf	••••	9,1% (Kona lægri)
Leikskólakennarar	••••	Eingöngu: Kona
Bókasafns - og skjalaverðir	••••	7,3% (Kona hærri)
Fulltrúar og skrifstofustörf	••••	5,0% (Kona hærri)
Starfsfólk íþróttamiðstöðva	••••	6,1% (Kona lægri)
Leiðbeinendur og skólaliðar	••••	0,9% (Kona lægri)
Félagsleg liðveisla og heimabjónusta	••••	Eingöngu: Kona
Matráðar	••••	0,5% (Kona lægri)
Stuðningsfulltrúar	••••	0,8% (Kona lægri)
Húsverðir, dýraeftirlit og tækjastörf	••••	1,5% (Kona lægri)



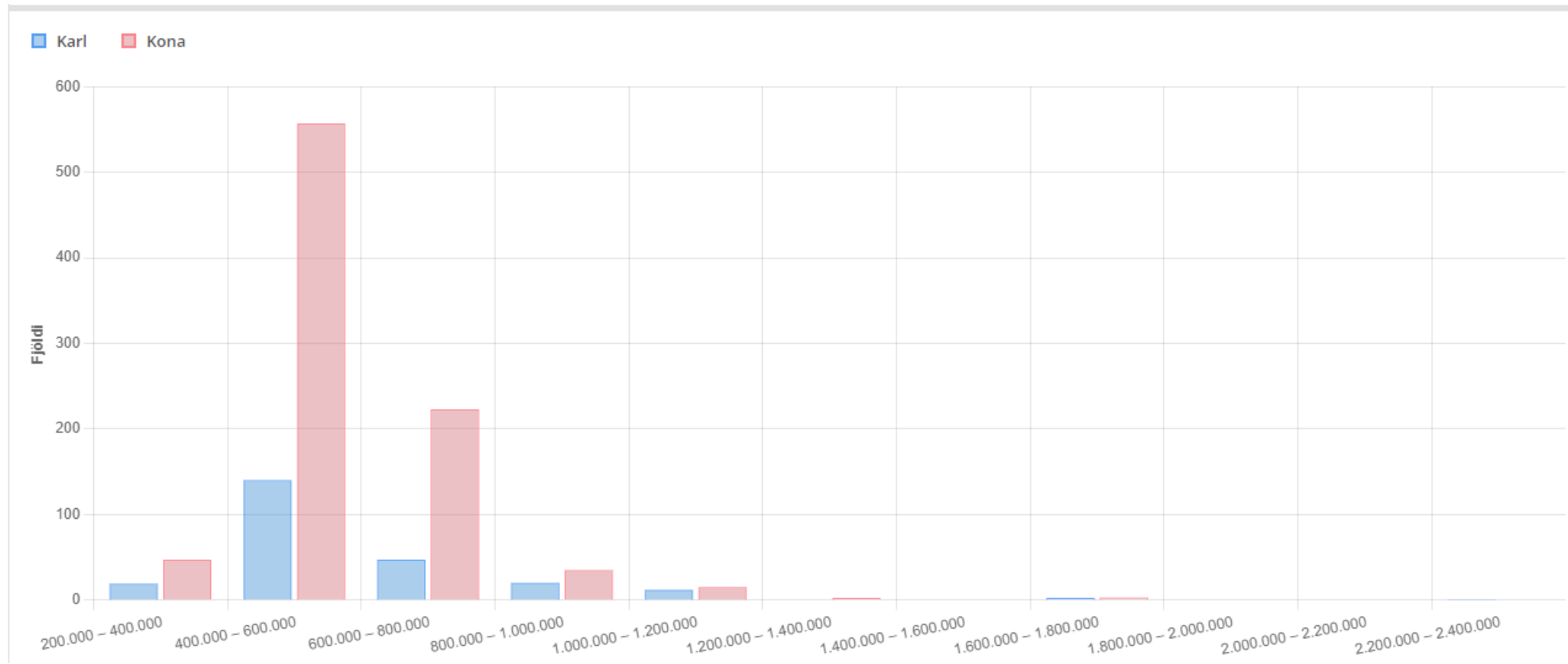
# Niðurstöður launalíkans

Skýribreyta	Viðmiðunargildi	Stiki	P-gildi	Marktækni
Intercept		13,01351476		0***
Menntunarálag		0,718632689	3,06422E-14	***
Logib heildarstig		-0,034158628	4,85383E-06	***
Kona	Karl	-0,012795826	0,09398686	*
Æðstu stjórnendur	Ræsting/Atvinna með stuðningi	1,443893034	8,88178E-16	***
Skólastjórar og stjórnendur 2	Ræsting/Atvinna með stuðningi	0,896845359	1,85407E-14	***
Verkefnastjórar	Ræsting/Atvinna með stuðningi	0,728920874	1,11022E-14	***
Leikskólastjórar og stjórnendur 3	Ræsting/Atvinna með stuðningi	0,674380414	1,83187E-14	***
Deildarstjórar í grunnskólum	Ræsting/Atvinna með stuðningi	0,642536124	5,10703E-15	***
Millistjórnendur	Ræsting/Atvinna með stuðningi	0,628903971	6,77236E-15	***
Félags - og námsráðgjafar	Ræsting/Atvinna með stuðningi	0,498261885	2,9643E-14	***
Grunnskólakennarar	Ræsting/Atvinna með stuðningi	0,454649575	1,86517E-14	***
Deildarstjórar í leikskólum	Ræsting/Atvinna með stuðningi	0,442445956	2,32037E-14	***
Þroskajálfar	Ræsting/Atvinna með stuðningi	0,441080546	1,85407E-14	***
Tónlistarkennarar	Ræsting/Atvinna með stuðningi	0,411533236	1,40998E-14	***
Leikskólaskennarar	Ræsting/Atvinna með stuðningi	0,409059458	2,77556E-14	***
Sérfræðistörf	Ræsting/Atvinna með stuðningi	0,395835267	2,498E-14	***
Leikskólakennarar	Ræsting/Atvinna með stuðningi	0,217934035	0,04306894	*
Bókasafns - og skjalaverðir	Ræsting/Atvinna með stuðningi	0,214522021	2,54797E-08	***
Fulltrúar og skrifstofustörf	Ræsting/Atvinna með stuðningi	0,21047389	5,25528E-10	***
Starfsfólk íþróttamiðstöðva	Ræsting/Atvinna með stuðningi	0,182959485	5,73243E-08	***
Leiðbeinendur og skólaliðar	Ræsting/Atvinna með stuðningi	0,143165302	3,59727E-06	***
Félagsleg liðveisla og heimaþjónusta	Ræsting/Atvinna með stuðningi	0,13791627	9,39472E-05	***
Matráðar	Ræsting/Atvinna með stuðningi	0,131973323	0,001346863	**
Stuðningsfulltrúar	Ræsting/Atvinna með stuðningi	0,118706349	0,000251002	***
Húsverðir, dýraeftirlit og tækjastörf	Ræsting/Atvinna með stuðningi	0,106681032	0,003706627	**



# Niðurstöður launalíkans

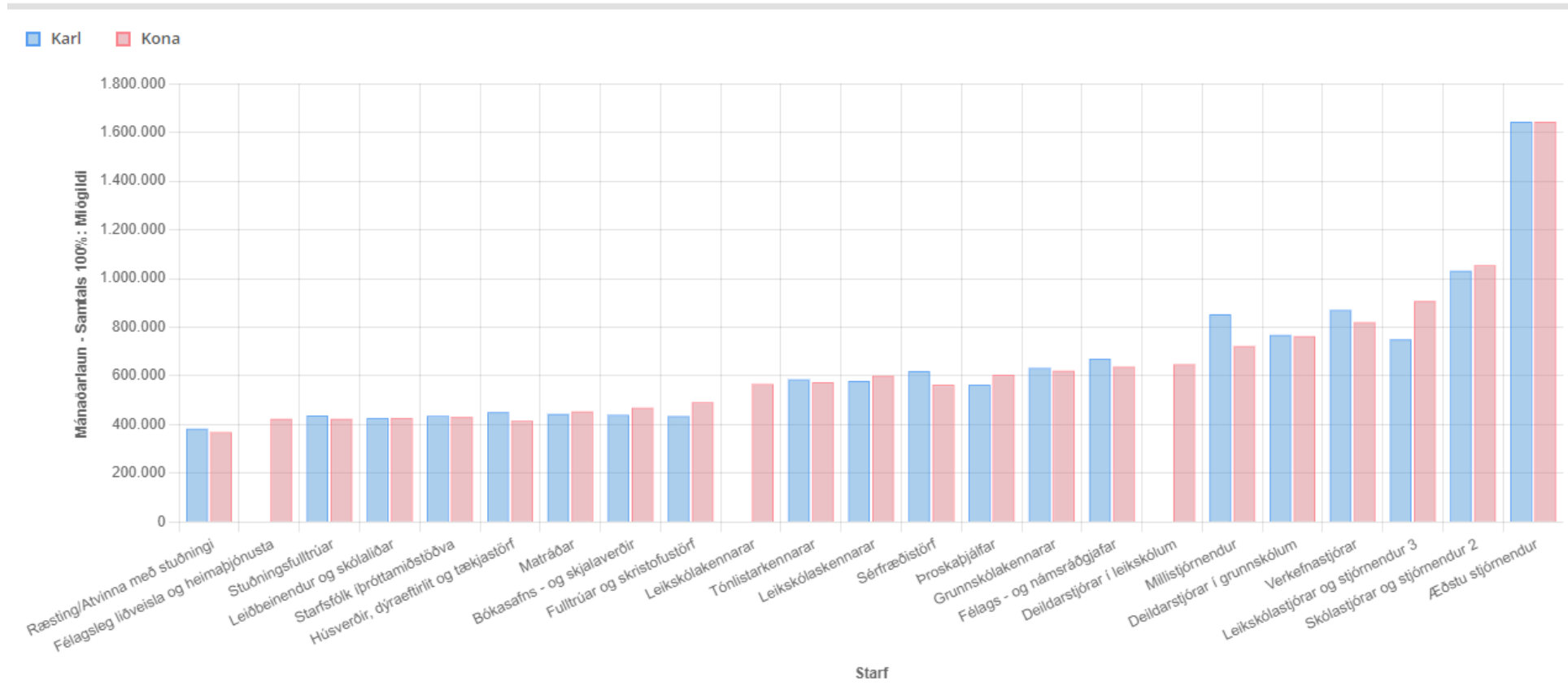
Fjöldi í hverjum launahópi





# Niðurstöður launalíkans

## Laun eftir starfahópum



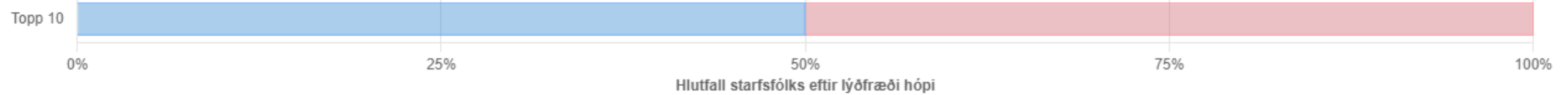


# Niðurstöður launalíkans

## Topp 10



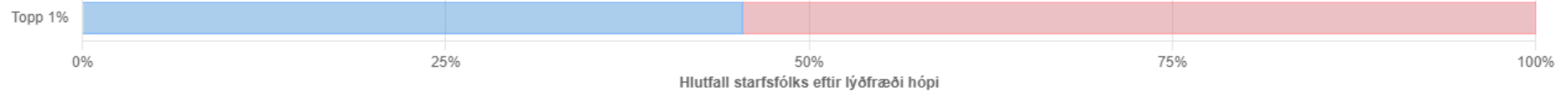
Karl Kona



## Topp 1%

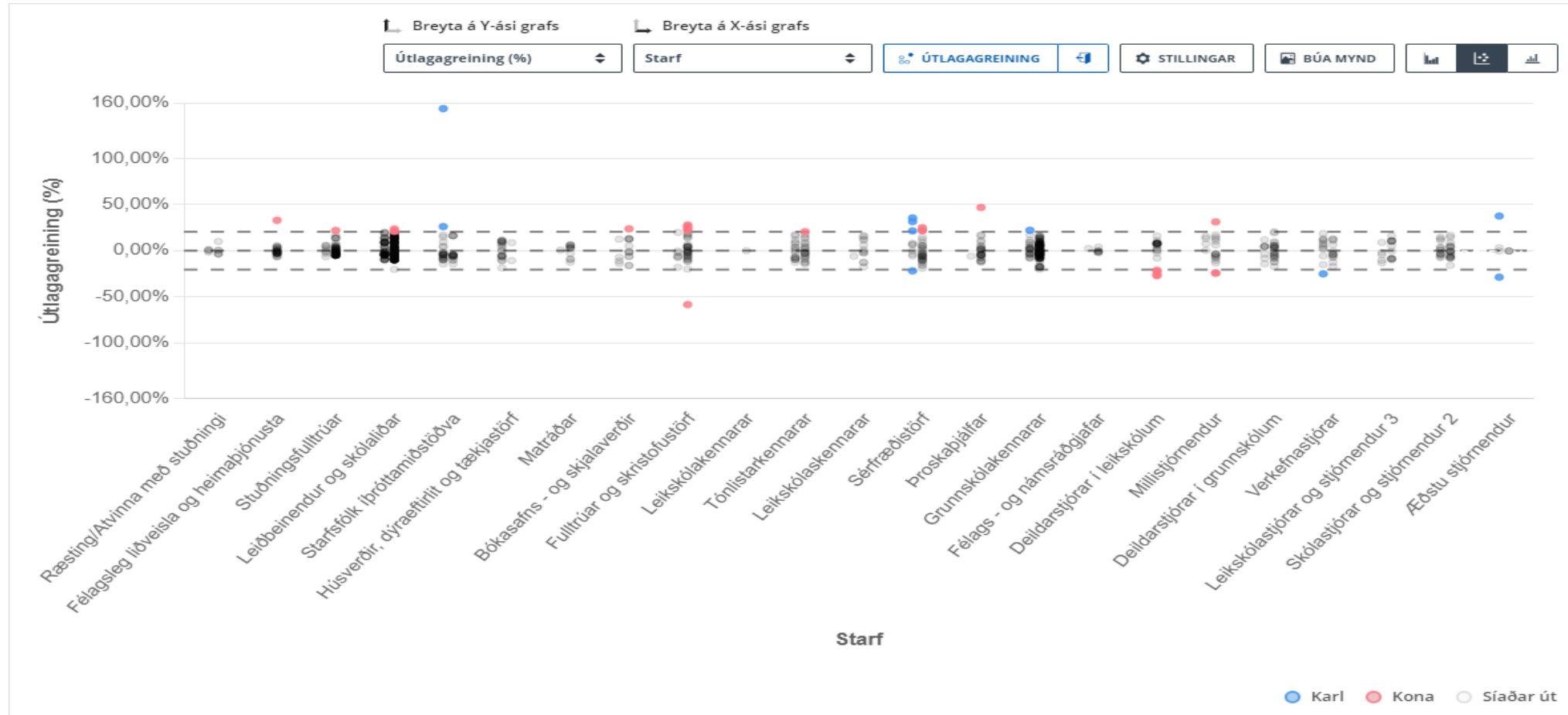


Karl Kona





# Útlagagreining



Þóunn Kristín Grétarsdóttir, Deildarstjóri launadeildar



Launamannanúmer	Kyn	Starf	Mánaðarlaun - Samtals 100%	Þak á hækkun	Hækkunartillaga	Útlagagreining (%)	Áhrif hækkunar á launabil	Hækkun	Hækkun (%)	Laun eftir hækkun
121	1	Starfsfólk íþróttamiðstöðva	1162197	232439,4	0	1,537449454		0	0	1162197
1181	2	Félagsleg liðveisla og heimabjónusta	569375	113875	0	0,329027682		0	0	569375
1221	2	Fulltrúar og skristofustörf	590123,3333	118024,6667	0	0,278346732		0	0	590123,3333
3201	2	Þroskþjálfar	907158	181431,6	0	0,467769045		0	0	907158
4231	1	Verkefnastjórar	620845	124169	0	-0,251044744		0	0	620845
4261	2	Stuðningsfulltrúar	513008,5714	102601,7143	0	0,219067959		0	0	513008,5714
4491	2	Millistjórnendur	1043465	208693	0	0,311381473		0	0	1043465
5801	1	Æðstu stjórnendur	1174876	234975,2	0	-0,287221966		0	0	1174876
6361	2	Sérfræðistörf	701400	140280	0	0,218729319		0	0	701400
6401	2	Leiðbeinendur og skólaliðar	521542,3529	104308,4706	0	0,208113481		0	0	521542,3529
6511	1	Sérfræðistörf	753438	150687,6	0	0,354346445		0	0	753438
6681	2	Fulltrúar og skristofustörf	611200	122240	0	0,250178884		0	0	611200
7471	2	Millistjórnendur	569530,6122	113906,1225	54358,91479	-0,241971918	-0,000108699	54359	0,095445265	623889,6122
7801	1	Æðstu stjórnendur	2266221	453244,2	0	0,374879178		0	0	2266221
8371	2	Leiðbeinendur og skólaliðar	532788	106557,6	0	0,234163173		0	0	532788
8411	2	Sérfræðistörf	701400	140280	0	0,218729319		0	0	701400
8491	2	Bókasafns - og skjalaverðir	593450	118690	0	0,236384919		0	0	593450
10151	2	Deildarstjórar í leikskólum	456516	91303,2	43572,22212	-0,262033211	1,77945E-06	43572	0,095444628	500088
10241	1	Sérfræðistörf	699186,6667	139837,3333	0	0,214883505		0	0	699186,6667
10491	2	Millistjórnendur	569530,5263	113906,1053	54358,90659	-0,241972032	-0,000108699	54359	0,095445279	623889,5263
11111	2	Deildarstjórar í leikskólum	473865	94773	45228,09942	-0,211695548	-8,08844E-07	45228	0,095444905	519093
11711	2	Leiðbeinendur og skólaliðar	524609	104921,8	0	0,215217137		0	0	524609
12001	1	Grunnskólakennarar	744136	148827,2	0	0,220914114		0	0	744136
13921	2	Fulltrúar og skristofustörf	203733,3333	40746,66667	19445,35143	-0,583273705	-8,86411E-05	19445	0,09544339	223178,3333
17141	2	Tónlistarkennarar	706446	141289,2	0	0,205394282		0	0	706446
18291	2	Fulltrúar og skristofustörf	597586	119517,2	0	0,222332131		0	0	597586
18711	1	Sérfræðistörf	753056	150611,2	0	0,315379267		0	0	753056
25631	1	Starfsfólk íþróttamiðstöðva	623872	124774,4	0	0,261201828		0	0	623872
25891	2	Sérfræðistörf	818405	163681	0	0,249816849		0	0	818405
30922	1	Sérfræðistörf	465129	93025,8	0	-0,218778546		0	0	465129
31661	2	Deildarstjórar í leikskólum	439289	87857,8	41927,98913	-0,269214915	-8,08846E-07	41928	0,09544514	481217
32251	2	Fulltrúar og skristofustörf	618192	123638,4	0	0,228722078		0	0	618192
32511	2	Fulltrúar og skristofustörf	602747	120549,4	0	0,262118644		0	0	602747
36791	2	Deildarstjórar í leikskólum	465090	93018	44390,56854	-0,226293317	-8,08853E-07	44391	0,095446043	509481