

Breyting 1:	Dags:	Breyting 2:	Dags:
-	-	-	-

Kvaðir:

— — — — — Kvöð um inntak hitaveitu, rafmagns og neysluvatns
 H,R,V Staðsetning hitaveitu, rafmagns og neysluvatns við lóðarmörk
 Ídráttarrör f/rafmagn, 50 mm, og annað f/fjarskiptalagnir, nái 20 cm út úr sökkli
 Lóðarhafi skal sjá um og bera kostnað af uppdælingu frárennslis frá neðri hæð og lóð ef þess er þörf vegna hönnunar á húsnæði

Tekið úr landi xxxxxx Lxxxxxx

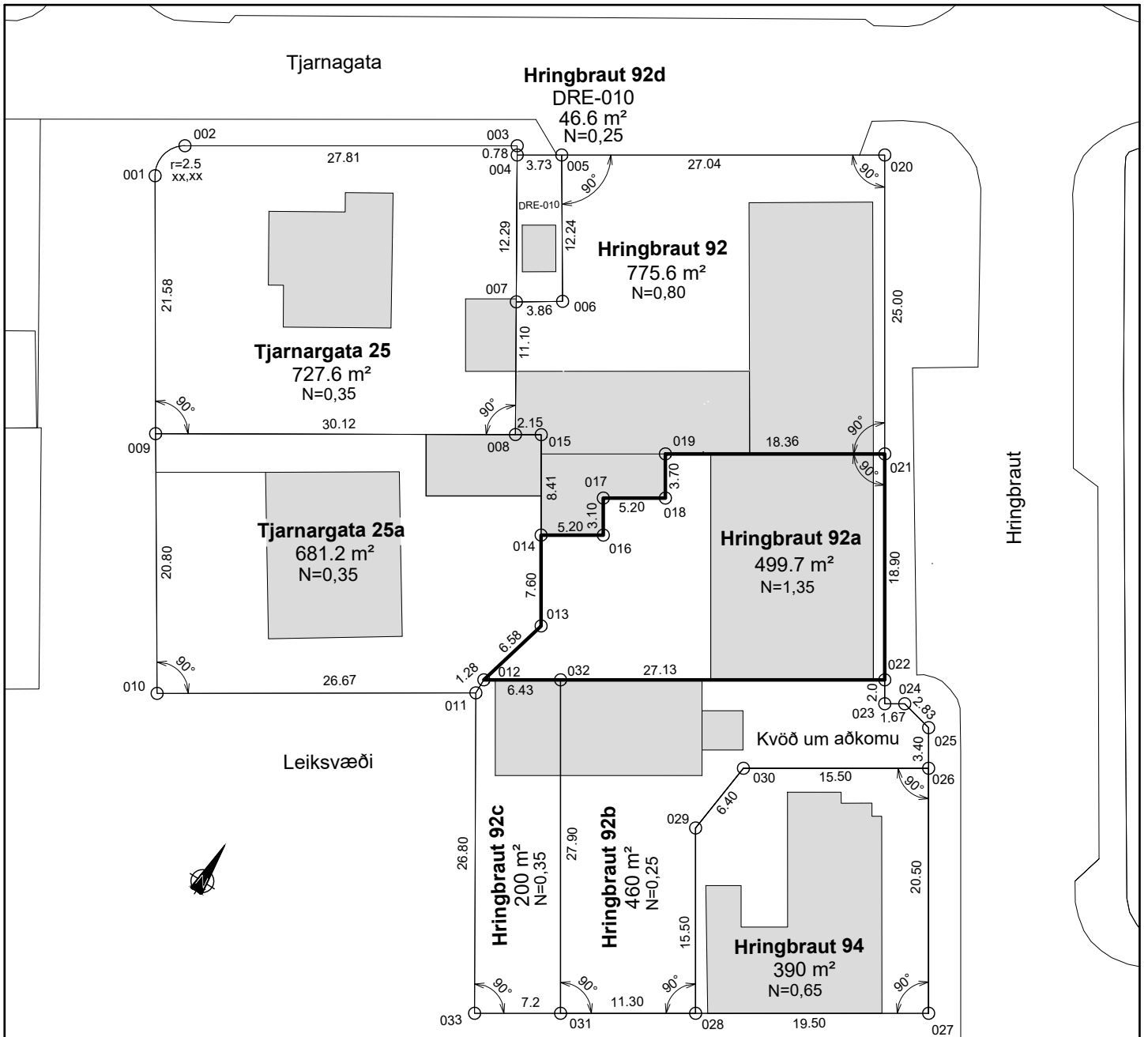
Hnitaskrá:

Heiti:	Austur	Norður
005	X=325813.355	Y=393592.652
006	X=325819.054	Y=393581.818
007	X=325815.637	Y=393579.990
008	X=325820.686	Y=393570.106
011	X=325827.694	Y=393549.397
012	X=325827.777	Y=393550.677
013	X=325829.967	Y=393556.880
014	X=325826.467	Y=393563.628
015	X=325822.598	Y=393571.091
016	X=325831.083	Y=393566.022
017	X=325829.656	Y=393568.774
018	X=325834.272	Y=393571.168
019	X=325832.568	Y=393574.453
020	X=325837.356	Y=393605.098
021	X=325848.866	Y=393582.905

Net reiknað í Hnitakerfi ISN-93

	NORÐURPÍLA		ÚTLÍNUR LÓÐAR
L=	HÆÐ LÓÐAR VIÐ LÓÐARMÖRK		BIFREIDARSTÆÐI INNAN LÓÐAR OG FJÓLDI
G=	HÆÐ GÖTU VIÐ LÓÐARMÖRK	F= m ²	FLATARMÁL LÓÐAR
S=	HÆÐ SKOLPHEIMÆÐAR	N=0.0	NÝTINGARHLUTFALL LÓÐAR
	SPENNISTÖÐ		BYGGINGARREITUR Á LÓÐ, BINDANDI
	NEYSLUVATN		BYGGINGARREITUR Á LÓÐ, HÁMARK
	HITAVEITA	GK=	GÓLFKÓTI HÚSSINS OG HÆDARFJÓLDI
	FRÁRENNSLI		MÆNISSTEFNA
	RAFSTRENGUR		

	Reykjanesbær Tæknideild		Dags. 06.02.2019
Samp.		Teiknað SV/IB	Yfirfarið kt:090856-3249
Tillaga að lóðarblaði			



Breyting 1:	Dags:	Breyting 2:	Dags:
-	-	-	-

Kvaðir:

— Kvöð um inntak hitaveitu, rafmagns og neysluvatns
H,R,V Staðsetning hitaveitu, rafmagns og neysluvatns við lóðarmörk
Ídráttarrör f/rafmagn, 50 mm, og annað f/fjarskiptalagnir, nái 20 cm út úr sökkli
Lóðarhafi skal sjá um og bera kostnað af uppþælingu frárennslis frá neðri hæð og lóð ef þess er þörf vegna hönnunar á húsnæði

Tekið úr landi xxxxxx Lxxxxx

Hnitaskrá:

Heiti: Austur Norður

012 X=325827.777 Y=393550.677
013 X=325829.967 Y=393556.880
014 X=325826.467 Y=393563.628
016 X=325831.083 Y=393566.022
017 X=325829.656 Y=393568.774
018 X=325834.272 Y=393571.168
019 X=325832.568 Y=393574.453
021 X=325848.866 Y=393582.905
022 X=325857.567 Y=393566.128

Net reiknað í Hnitakerfi ISN-93



NORÐURPÍLA

L= HÆÐ LÓÐAR VIÐ LÓÐARMÖRK
G= HÆÐ GÖTU VIÐ LÓÐARMÖRK
S= HÆÐ SKOLPHEIMÆÐAR

Z

SPENNISTÖÐ

NEYSLUVATN

HITAVEITA

=====

FRÁRENNSLI

=====

RAFSTRENGUR



ÚTLÍNUR LÓÐAR



BIFREIDARSTÆÐI INNAN LÓÐAR OG FJÖLDI

F= m²

FLATARMÁL LÓÐAR

N=0.0

NÝTINGARHLUTFALL LÓÐAR



BYGGINGARREITUR Á LÓÐ, BINDANDI



BYGGINGARREITUR Á LÓÐ, HÁMARK

GK=

GÓLFKÓTI HÚSSINS OG HÆÐARFJÖLDI



MÆNISSTEFNA



Reykjanæsbær
Tæknideild



VERKFRÆÐISTOFA SUÐURNESJA

Lóðarblað

Hringbraut 92a, Keflavík

Dags. 06.02.2019

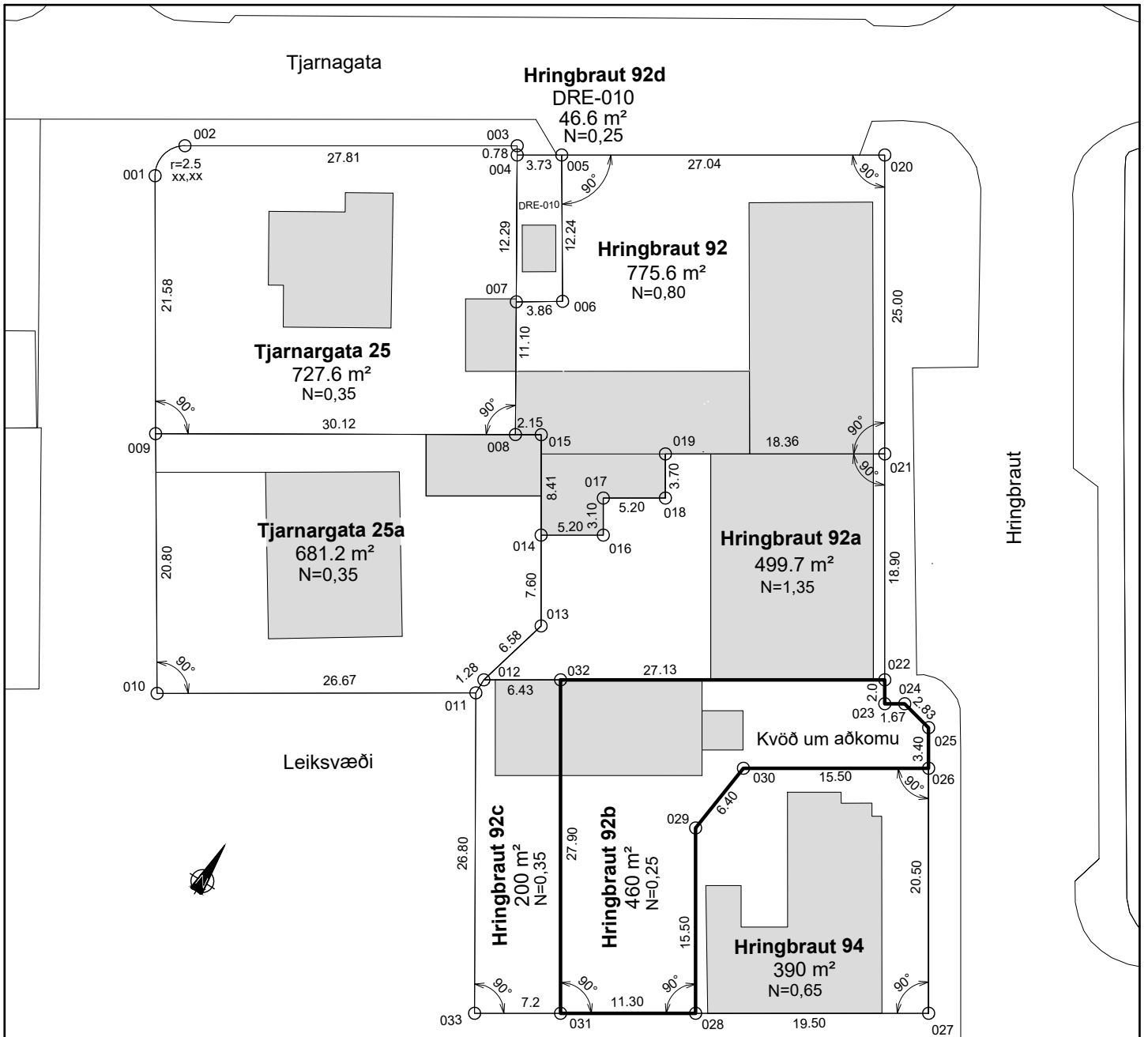
Kvarði - A4 1:500

Teiknað SV/IB

Yfirfarið kt:090856-3249

Samþ.

Tillaga að lóðarblaði



Breyting 1:	Dags:	Breyting 2:	Dags:
-	-	-	-

Kvaðir:

— Kvöð um inntak hitaveitu, rafmagns og neysluvatns
H,R,V Staðsetning hitaveitu, rafmagns og neysluvatns við lóðarmörk
Ídráttarrör f/rafmagn, 50 mm, og annað f/fjarskiptalagnir, nái 20 cm út úr sökkli
Lóðarhafi skal sjá um og bera kostnað af uppþælingu frárennslis frá neðri hæð og lóð ef þess er þörf vegna hönnunar á húsnæði

Tekið úr landi xxxxxx Lxxxxx

Hnitaskrá:

Heiti: Austur Norður

022 X=325857.567 Y=393566.128
023 X=325858.488 Y=393564.352
024 X=325859.967 Y=393565.119
025 X=325862.663 Y=393564.264
026 X=325864.228 Y=393561.246
028 X=325856.356 Y=393534.070
029 X=325849.220 Y=393547.830
030 X=325850.469 Y=393554.110
031 X=325846.325 Y=393528.868
032 X=325833.480 Y=393553.635

Net reiknað í Hnitakerfi ISN-93



- NORÐURPÍLA
- L= HÆÐ LÓÐAR VIÐ LÓÐARMÖRK
- G= HÆÐ GÖTU VIÐ LÓÐARMÖRK
- S= HÆÐ SKOLPHEIMÆÐAR
- Z SPENNISTÖÐ
- NEYSLUVATN
- HITAVEITA
- FRÁRENNSLI
- RAFSTRENGUR



- ÚTLÍNUR LÓÐAR
- BIFREIDARSTÆÐI INNAN LÓÐAR OG FJÓLDI
- FLATARMÁL LÓÐAR
- NÝTINGARHLUTFALL LÓÐAR
- BYGGINGARREITUR Á LÓÐ, BINDANDI
- BYGGINGARREITUR Á LÓÐ, HÁMARK
- GÓLFKÓTI HÚSSINS OG HÆÐARFJÓLDI
- MÆNISSTEFNA



Reykjanæsbær
Tæknideild



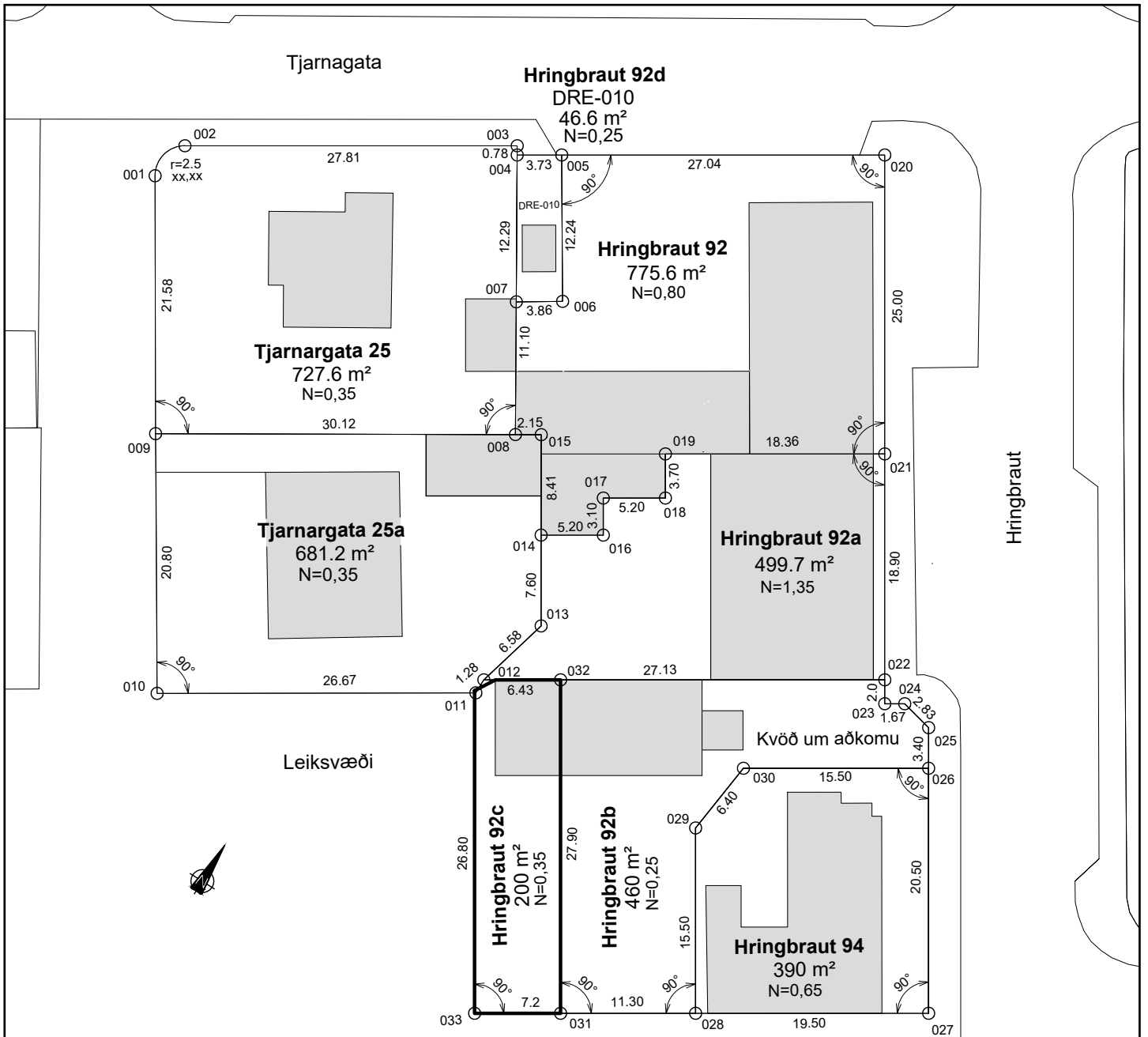
VERKFRÆÐISTOFA SUÐURNESJA

Lóðarblað
Hringbraut 92b, Keflavík

Dags. 06.02.2019
Kvarði - A4 1:500
Teiknað SV/IB
Yfirfarið kt:090856-3249

Samp.

Tillaga að lóðarblaði



Breyting 1:	Dags:	Breyting 2:	Dags:
-	-	-	-

Kvaðir:

— — — — — Kvöð um inntak hitaveitu, rafmagns og neysluvatns
 H,R,V Staðsetning hitaveitu, rafmagns og neysluvatns við lóðarmörk
 Ídráttarrör f/rafmagn, 50 mm, og annað f/fjarskiptalagnir, nái 20 cm út úr sökkli
 Lóðarhafi skal sjá um og bera kostnað af uppþælingu frárennslis frá neðri hæð og lóð ef þess er þörf vegna hönnunar á húsnæði

Tekið úr landi xxxxxx Lxxxxx

Hnitaskrá:

Heiti: Austur Norður
 011 X=325827.694 Y=393549.397
 012 X=325827.777 Y=393550.677
 031 X=325846.325 Y=393528.868
 032 X=325833.480 Y=393553.635



- NORÐURPÍLA
- L= HÆÐ LÓÐAR VIÐ LÓÐARMÖRK
- G= HÆÐ GÖTU VIÐ LÓÐARMÖRK
- S= HÆÐ SKOLPHEIMÆÐAR
- Z SPENNISTÖÐ
- NEYSLUVATN
- HITAVEITA
- FRÁRENNSLI
- RAFSTRENGUR



ÚTLÍNUR LÓÐAR



BIFREIDARSTÆÐI INNAN LÓÐAR OG FJÖLDI



FLATARMÁL LÓÐAR



NÝTINGARHLUTFALL LÓÐAR



BYGGINGARREITUR Á LÓÐ, BINDANDI



BYGGINGARREITUR Á LÓÐ, HÁMARK



GÓLFKÓTI HÚSSINS OG HÆÐARFJÖLDI



MÆNISSTEFNA



Reykjanæsbær
Tæknideild



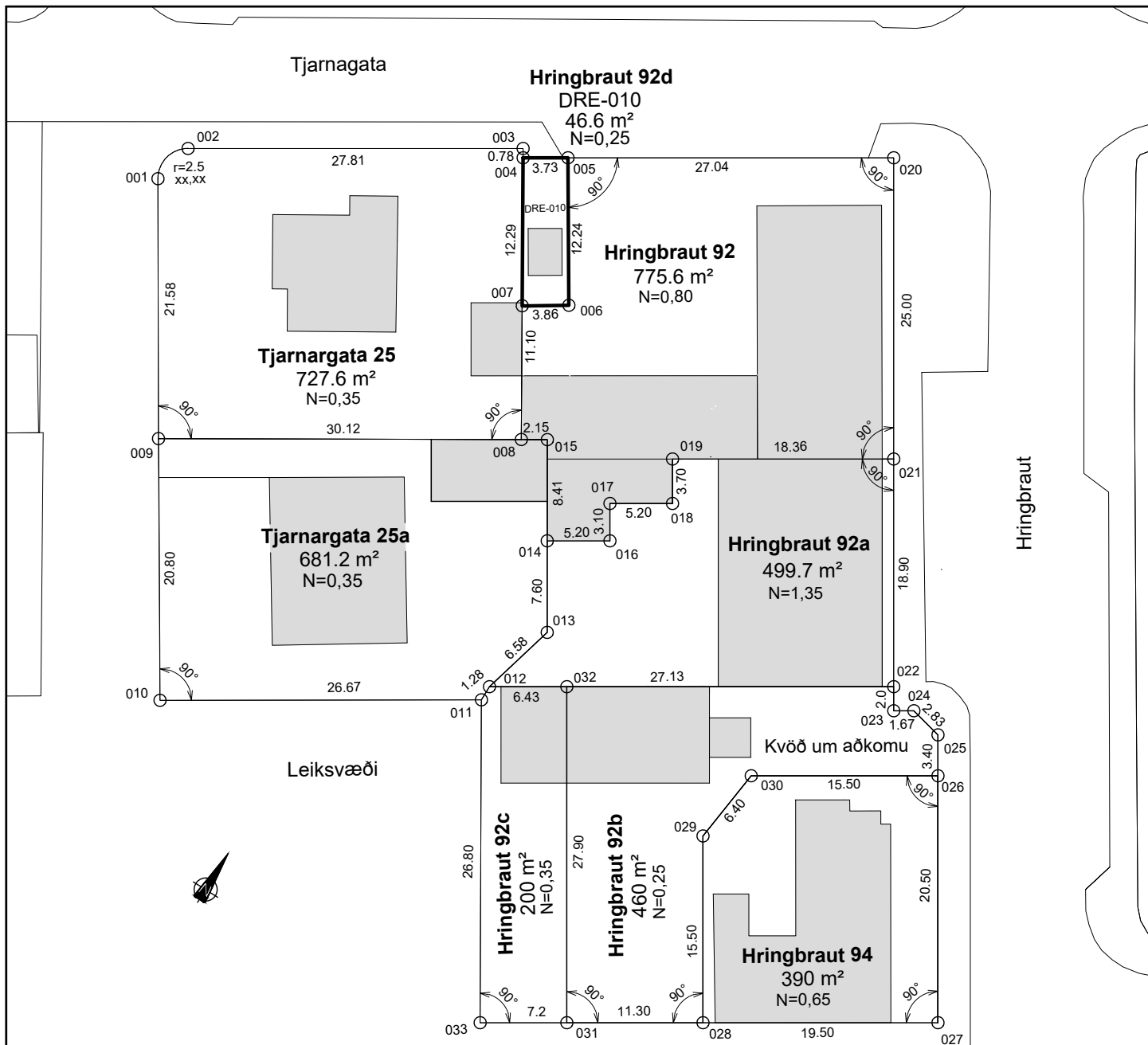
VERKFRÆÐISTOFA SUÐURNESJA

Lóðarblað
Hringbraut 92c, Keflavík

Dags.	06.02.2019
Kvarði - A4	1:500
Teiknað	SV/IB
Yfirfarið	kt:090856-3249

Samþ.

Tillaga að lóðarblaði



Breyting 1:	Dags:	Breyting 2:	Dags:
-	-	-	-

Kvaðir:

— — — — — Kvöð um inntak hitaveitu, rafmagns og neysluvatns
H,R,V Staðsetning hitaveitu, rafmagns og neysluvatns við lóðarmörk
Ídráttarrör f/rafmagn, 50 mm, og annað f/fjarskiptalagnir, nái 20 cm út úr sökkli
Lóðarhafi skal sjá um og bera kostnað af uppþælingu frárennslis frá neðri hæð og lóð ef þess er þörf vegna hönnunar á húsnæði

Tekið úr landi xxxxxx Lxxxxxx

Hnitaskrá:

Heiti: Austur Norður
004 X=325810.045 Y=393590.936
005 X=325813.355 Y=393592.652
006 X=325819.054 Y=393581.818
007 X=325815.637 Y=393579.990



- NORÐURPÍLA
- L= HÆÐ LÓÐAR VIÐ LÓÐARMÖRK
- G= HÆÐ GÖTU VIÐ LÓÐARMÖRK
- S= HÆÐ SKOLPHEIMÆÐAR
- Z SPENNISTÖÐ
- NEYSLUVATN
- HITAVEITA
- FRÁRENNSLI
- RAFSTRENGUR



ÚTLÍNUR LÓÐAR



BIFREIDARSTÆÐI INNAN LÓÐAR OG FJÓLDI



F= m²



N=0.0 NÝTINGARHLUTFALL LÓÐAR



BYGGINGARREITUR Á LÓÐ, BINDANDI



BYGGINGARREITUR Á LÓÐ, HÁMARK



GÓLFKÓTI HÚSSINS OG HÆÐARFJÓLDI



MÆNISSTEFNA



Reykjanæsbær
Tæknideild



VERKFRÆÐISTOFA SUÐURNESJA

Lóðarblað
Hringbraut 92d, Keflavík

Dags. 06.02.2019

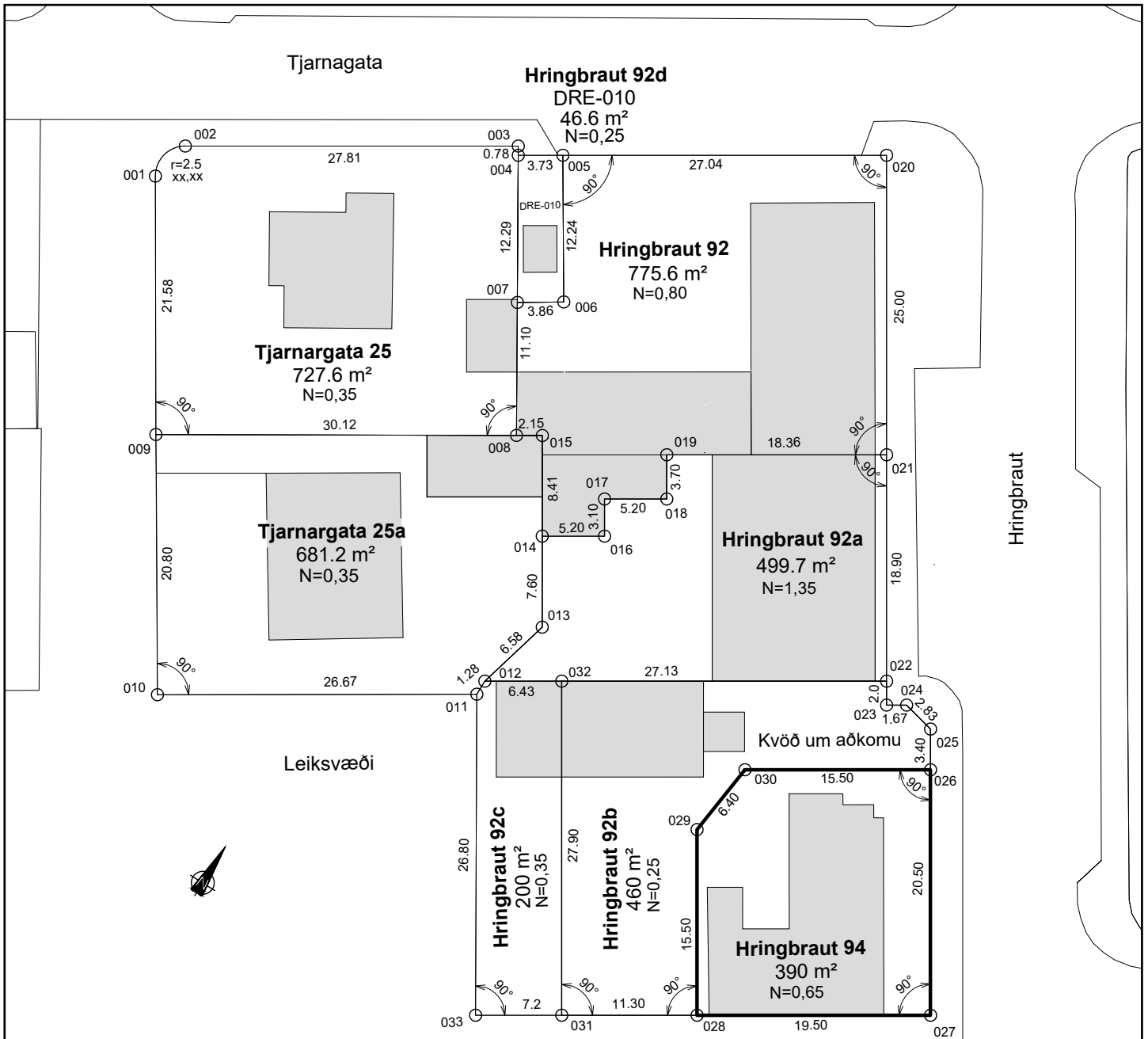
Kvarði - A4 1:500

Teiknað SV/IB

Yfirfarið kt:090856-3249

Samþ.

Tillaga að lóðarblaði



Breyting 1:	Dags:	Breyting 2:	Dags:
-	-	-	-

Kvaðir:

H,R,V Kvöð um inntak hitaveitu, rafmagns og neysluvatns
Staðsetning hitaveitu, rafmagns og neysluvatns við lóðarmörk ídráttarrör f/rafmagn, 50 mm, og annað f/fjarskiptalagnir, nái 20 cm út úr sökkli
Lóðarhafi skal sjá um og bera kostnað af uppþælingu frárennslis frá neðri hæð og lóð ef þess er þörf vegna hönnunar á húsnæði

Tekið úr landi xxxxxx Lxxxxxx

Hnitaskrá:

Heiti: Austur Norður
026 X=325864.228 Y=393561.246
027 X=325873.667 Y=393543.048
028 X=325856.356 Y=393534.070
029 X=325849.220 Y=393547.830
030 X=325850.469 Y=393554.110



- NORÐURPÍLA
- L= HÆÐ LÓÐAR VIÐ LÓÐARMÖRK
G= HÆÐ GÖTU VIÐ LÓÐARMÖRK
S= HÆÐ SKOLPHEIMÆÐAR
- Z SPENNISTÖÐ
- NEYSLUVATN
- HITAVEITA
- FRÁRENNSLI
- RAFSTRENGUR



ÚTLÍNUR LÓÐAR



BIFREIÐARSTÆÐI INNAN LÓÐAR OG FJÖLDI



FLATARMÁL LÓÐAR



NÝTINGARHLUTFALL LÓÐAR



BYGGINGARREITUR Á LÓÐ, BINDANDI



BYGGINGARREITUR Á LÓÐ, HÁMARK



GÓLFKÓTI HÚSSINS OG HÆÐARFJÖLDI



MÆNISSTEFNA



Reykjanæsbær
Tæknideild



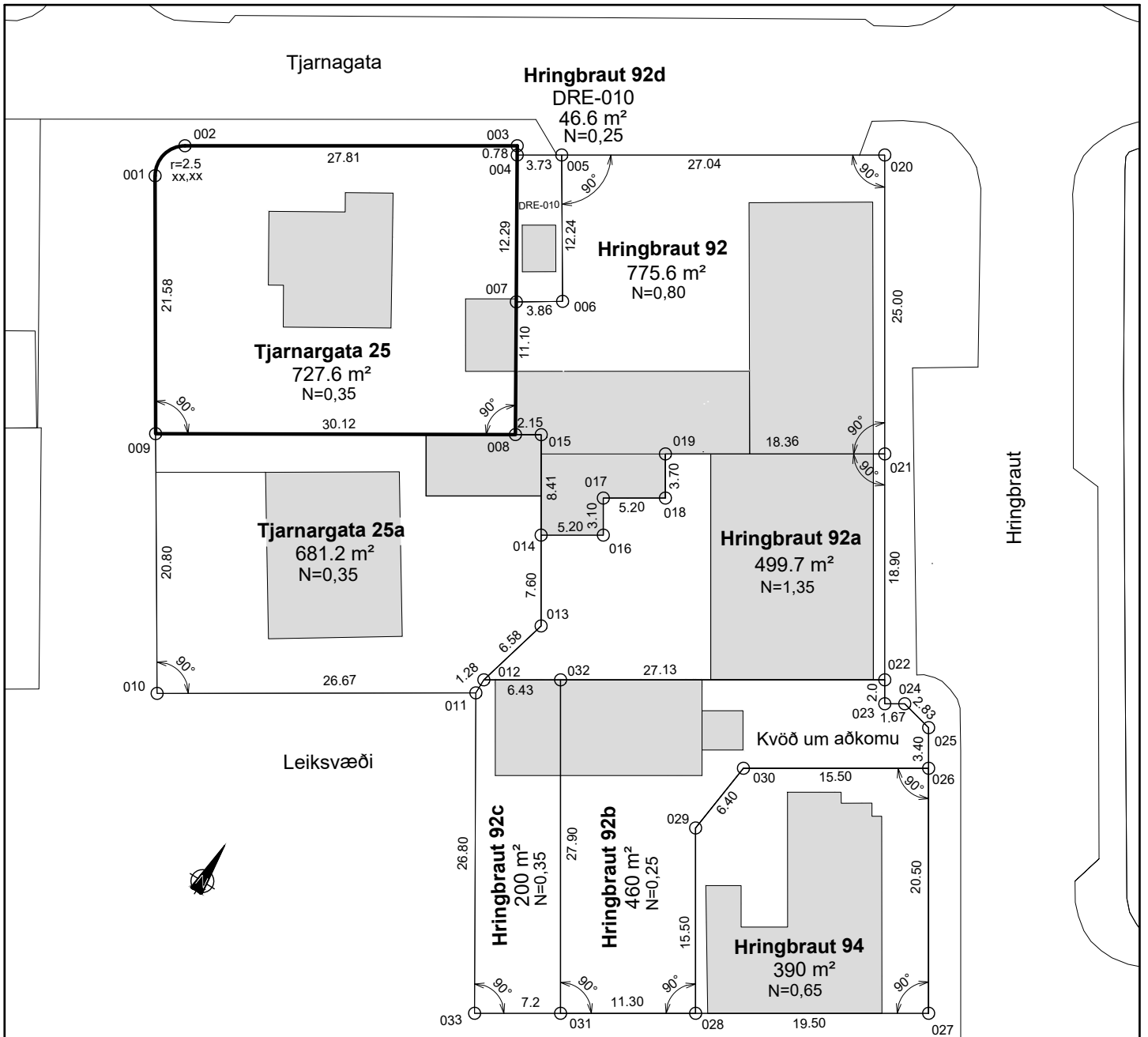
VERKFRÆÐISTOFA SUÐURNESJA

Lóðarblað
Hringbraut 94, Keflavík

Dags.	06.02.2019
Kvarði - A4	1:500
Teiknað	SV/IB
Yfirfarið	kt:090856-3249

Samþ.

Tillaga að lóðarblaði



Breyting 1:	Dags:	Breyting 2:	Dags:
-	-	-	-

Kvaðir:

— Kvað um inntak hitaveitu, rafmagns og neysluvatns
 H,R,V Staðsetning hitaveitu, rafmagns og neysluvatns við lóðarmörk
 Ídráttarrör f/rafmagn, 50 mm, og annað f/fjarskiptalagnir, nái 20 cm út úr sökkli
 Lóðarhafi skal sjá um og bera kostnað af uppþælingu frárennslis frá neðri hæð og lóð ef þess er þörf vegna hönnunar á húsnæði

Tekið úr landi xxxxxx Lxxxxx

Hnitaskrá:

Heiti: Austur Norður
 001 X=325783.938 Y=393575.444
 002 X=325785.009 Y=393578.821
 003 X=325809.692 Y=393591.628
 004 X=325810.045 Y=393590.936
 007 X=325815.637 Y=393579.990
 008 X=325820.686 Y=393570.106
 009 X=325793.912 Y=393556.312



NORÐURPÍLA

- L= HÆÐ LÓÐAR VIÐ LÓÐARMÖRK
- G= HÆÐ GÖTU VIÐ LÓÐARMÖRK
- S= HÆÐ SKOLPHEIMÆÐAR



SPENNISTÖÐ



NEYSLUVATN



HITAVEITA



FRÁRENNSLI



RAFSTRENGUR



ÚTLÍNUR LÓÐAR



BIFREIDARSTÆÐI INNAN LÓÐAR OG FJÓLDI



F= m²



N=0.0



BYGGINGARREITUR Á LÓÐ, BINDANDI



BYGGINGARREITUR Á LÓÐ, HÁMARK



GK=



MÆNISSTEFNA



Reykjanæsbær
Tæknideild



VERKFRÆÐISTOFA SUÐURNESJA

Lóðarblað

Tjarnagata 25, Keflavík

Dags. 06.02.2019

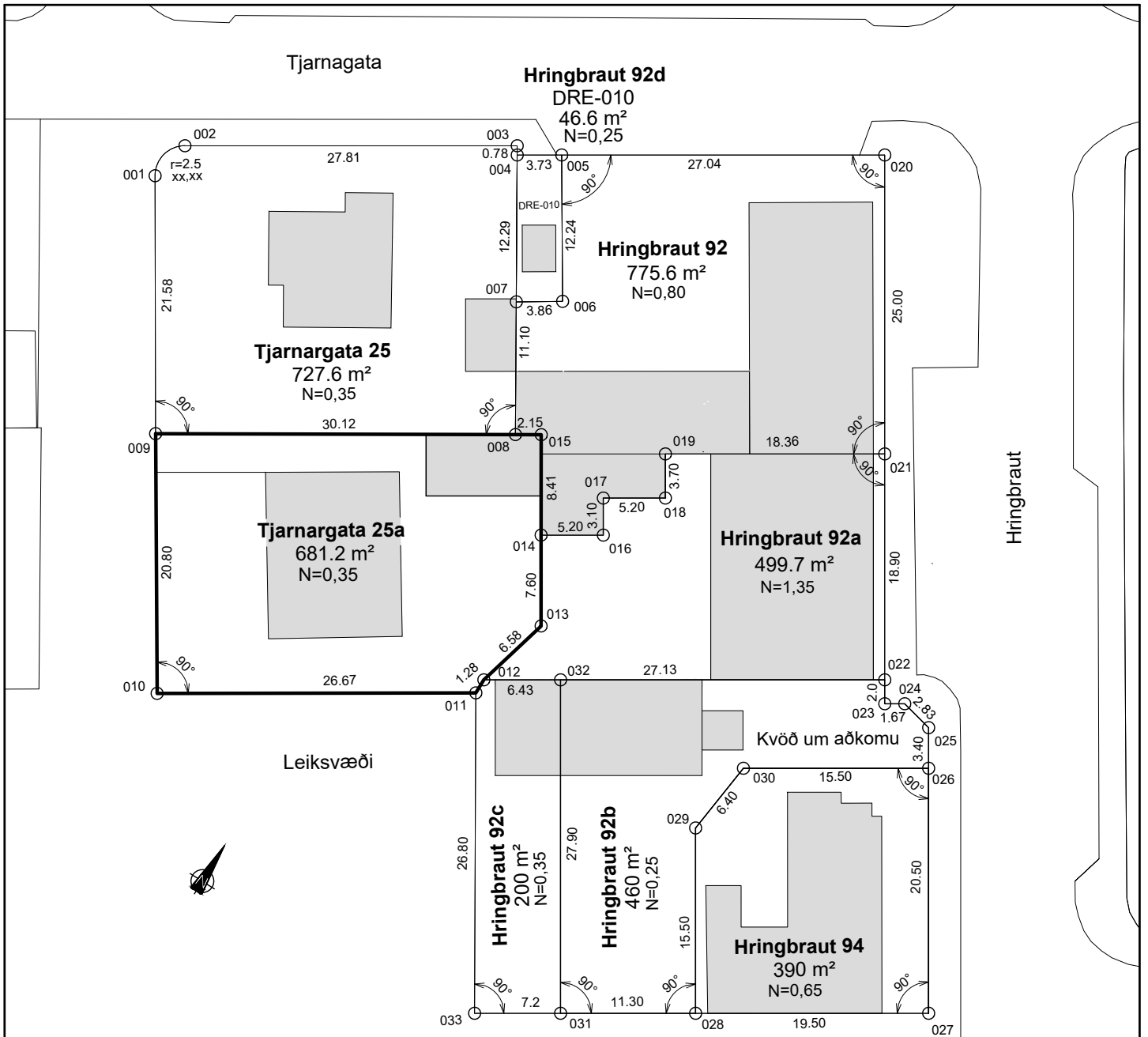
Kvarði - A4 1:500

Teiknað SV/IB

Yfirfarið kt:090856-3249

Samp.

Tillaga að lóðarblaði



Breyting 1:	Dags:	Breyting 2:	Dags:
-	-	-	-

Kvaðir:

H,R,V Kvöð um inntak hitaveitu, rafmagns og neysluvatns
Staðsetning hitaveitu, rafmagns og neysluvatns við lóðarmörk
Ídráttarrör f/rafmagn, 50 mm, og annað f/fjarskiptalagnir, nái 20 cm út úr sökkli
Lóðarhafi skal sjá um og bera kostnað af uppþælingu frárennslis frá neðri hæð og lóð ef þess er þörf vegna hönnunar á húsnæði

Tekið úr landi xxxxxx Lxxxxx

Hnitaskrá:

Heiti: Austur Norður

008 X=325820.686 Y=393570.106
009 X=325793.912 Y=393556.312
010 X=325804.027 Y=393537.082
011 X=325827.694 Y=393549.397
012 X=325827.777 Y=393550.677
013 X=325829.967 Y=393556.880
014 X=325826.467 Y=393563.628



NORÐURPÍLA

L= HÆÐ LÓÐAR VIÐ LÓÐARMÖRK
G= HÆÐ GÖTU VIÐ LÓÐARMÖRK
S= HÆÐ SKOLPHEIMÆÐAR

Z SPENNISTÖÐ
NEYSLUVATN
HITAVEITA
FRÁRENNSLI
RAFSTRENGUR



ÚTLÍNUR LÓÐAR



BIFREIDARSTÆÐI INNAN LÓÐAR OG FJÖLDI

F= m²

FLATARMÁL LÓÐAR

N=0.0

NÝTINGARHLUTFALL LÓÐAR



BYGGINGARREITUR Á LÓÐ, BINDANDI



BYGGINGARREITUR Á LÓÐ, HÁMARK

GK=

GÓLFKÓTI HÚSSINS OG HÆÐARFJÖLDI



MÆNISSTEFNA



Reykjanæsbær
Tæknideild



VERKFRÆÐISTOFA SUÐURNESJA

Lóðarblað

Tjarnagata 25a, Keflavík

Dags. 06.02.2019

Kvarði - A4 1:500

Teiknað SV/IB

Yfirfarið kt:090856-3249

Samþ.

Tillaga að lóðarblaði

Net reiknað í Hnitakerfi ISN-93