

Trönudalur ehf.

Kt. 461216-0720,
Fitjabraut 30,
260 Reykjanesbær.

Reykjanesbær,
b/t Gunnars Kr. Ottóssonar, skipulagsfulltrúa,
Tjarnargötu 12, 230 Reykjanesbær.

Beiðni um skiptingu lóðarinnar Hólmsbergsbrautar 9.

Trönudalur ehf. óskar eftir að fá lóðinni Hólmsbergsbraut 9, 230 Reykjanesbæ, sem er 7.391,5 m² í tvennt, þannig að Hólmsbergsbraut 2 verði 3.550,2 m² og Hólmsbergsbraut 2A 3.841,2 m². Sjá meðfylgjandi drög að lóðarblöðum.

Teikningar tveggja bygginga hafa verið lagðar inn og samþykktar hjá byggingafulltrúa á fundi dags. þann 18.06. 2020, og var byrjað að reisa fyrra húsið nú í sumar á lóð Hólmsbergsbrautar 9.

Trönudalur ehf. óskar eftir að áður sendur reikningur gatnagerðargjalda dags. 28.05. 2020 verði skipt upp á báðar lóðirnar, og gjöldin greidd að fullu á Hólmsbergsbraut 9, þannig að hægt sé að undirrita og þinglýsa lóðarleigusamningi.

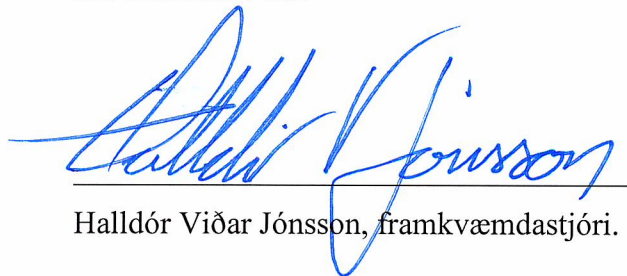
Síðan yrði staðfestingargjald greitt inn á gatnagerðargjöld Hólmsbergsbrautar 2A og eftirstöðvar greiddar og lóðarleigusamningur gerður eigi síðar en 31.12. 2021.

Hagræði er við skiptingu lóðarinnar, þar sem húsfélag mun sjá um rekstur og viðhald fasteignar samkvæmt eignarskiptasamningi á sinni lóð.

Fyrirspurn þessi er lögð fram vegna þeirrar stöðu sem ríkir í þjóðfélaginu, og það myndi tryggja að atvinna skapist við byggingu seinna hússins á næsta ári. Byggingarframkvæmdin mun styrkja störf iðnaðarmanna, sem eru allir búsettir í Reykjanesbæ, og starfa hjá verktakafyrirtækjum í eigu sömu aðila og Trönudals ehf.

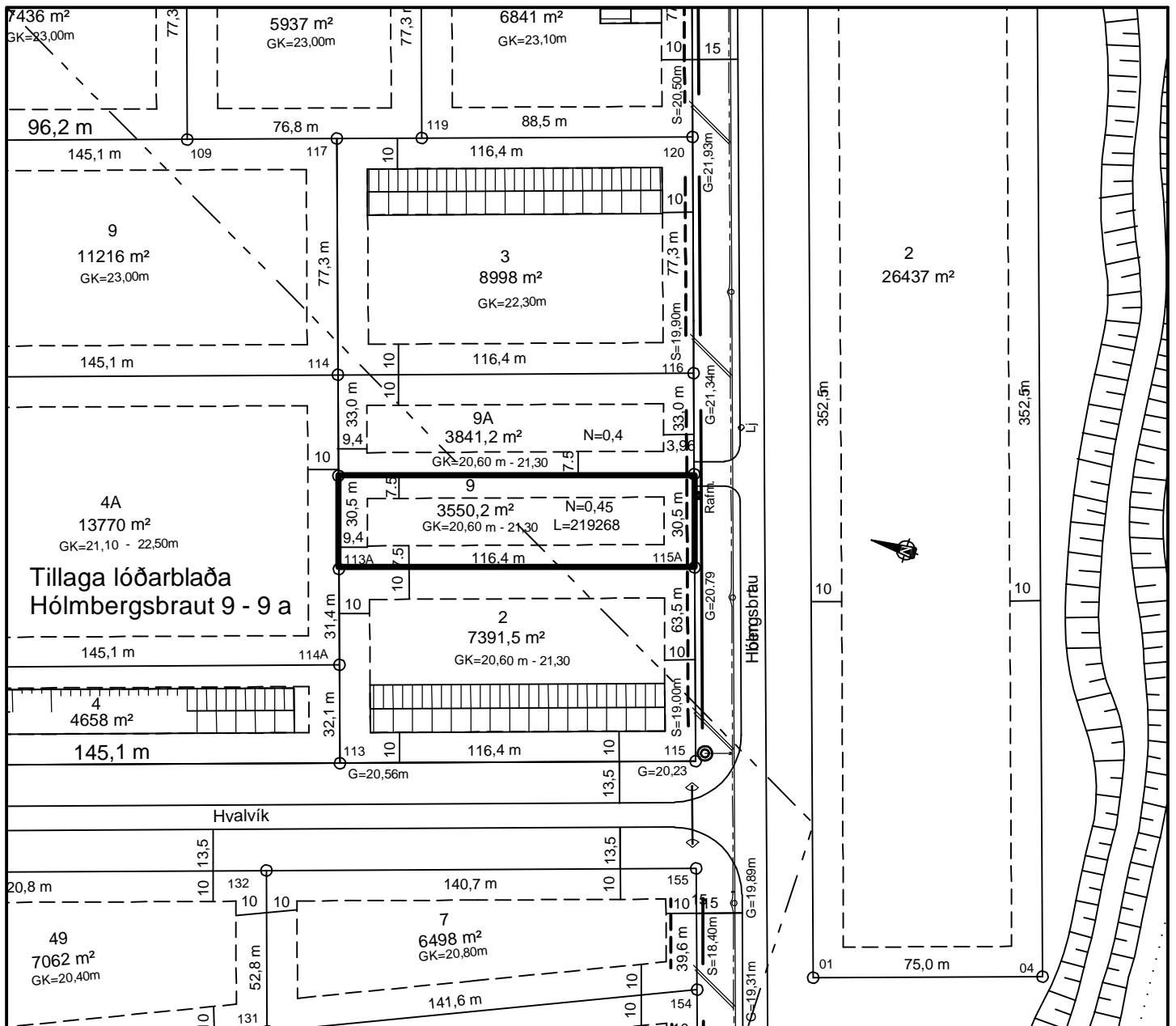
Reykjanesbær, 05. nóvember 2020,

f.h. Trönudals ehf.



Halldór Viðar Jónsson, framkvæmdastjóri.

Hjálagt: Drög að lóðarblöðum Hólmsbergsbrautar 9, og 9A.



Breyting 3:	Stærð lóðar Hólmsbergsbraut 9 breytt	Dags:	19.03.10	Breyting 4:	Nýtinarlutfalli bætt ásamt aðkomu og G= tölum við lóð	SV	Dags:	10.06.20
Breyting 1:	Gk-tölum breytt fyrir Hólmsbergsbraut 1 og 3	Dags:	31.08.07	Breyting 2:	Ný lóð - Hólmsbergsbraut 9	-	Dags:	27.01.10

Kvaðir:

- Kvöð um sameiginlega innkeyrslu.
- Kvöð um inntak hitaveitu
- Kvöð um 2 x 50 mm ídráttarrör fyrir rafmagn og síma að lóðarmörkum

Tekið úr landi: Bæjarland Land nr. 5
Landeignarnúmer: L219681

Hnitaskrá:

Heiti:	Austur	Norður
113A	X=325476.515	Y=395232.062
114	X=325536.830	Y=395251.845
115A	X=325512.796	Y=395121.456
116	X=325573.106	Y=395141.239

Net reiknað í Hnitakerfi ISN-93



NORÐURPÍLA

L= HÆÐ LÓÐAR VIÐ LÓÐARMÖRK

G= HÆÐ GÖTU VIÐ LÓÐARMÖRK

S= HÆÐ SKOLPHEIMÆÐAR

Z SPENNISTÖÐ

NEYSLUVATN

HITAVEITA

FRÁRENNSLI

RAFSTRENGUR



ÚTLÍNUR LÓÐAR



BIFREIÐARSTÆÐI INNAN LÓÐAR OG FJÖLDI

F= m²

FLATARMÁL LÓÐAR

N=0.0

NÝTINGARHLUTFALL LÓÐAR



BYGGINGARREITUR Á LÓÐ, BINDANDI



BYGGINGARREITUR Á LÓÐ, HÁMARK

GK=

GÓLFKÓTI HÚSSINS OG HÆÐARFJÖLDI



MÆNISSTEFNA



Reykjanæsbær
Tæknideild



VERKFRÆÐISTOFA SUÐURNESJA

Lóðarblað

Hólmsbergsbraut 9, Helguvík

Dags. 05.11.2020

Kvarði - A4 1:2000

Teiknað SV-IB

Yfirfarið kt:090856-3249

Samþ.