



	Reykjanesbær AöG
Mött.	28.07.2021
Lykill	11.02.09
Málsnr.	2021070342
Ábm.	GKO

Reykjanesbær  
Tjarnargata 12  
230 Reykjanesbær

**Efni:** Tillaga að breytingu á Aðalskipulagi Sveitarfélagsins Garðs 2013-2030 - Lýsing

**Óskað er eftir umsögn um lýsingu vegna Aðalskipulagsbreytingar**

Bæjarstjórn Suðurnesjabæjar hefur samþykkt til kynningar lýsingu vegna breytingar á Aðalskipulagi sveitarfélagsins Garðs 2013-2030. Breytingin felst stækkun svæðis með skilgreinda notkun afþreyingar- og ferðamannasvæðis til suðurs á skilgreint opið svæði í núgildandi skipulagi. Lýsingin er hér með send umsagnaraðilum og kynnt á heimasíðu Suðurnesjabæjar, [www.sudurnesjabaer.is](http://www.sudurnesjabaer.is).

Athugasemdir og ábendingar skulu hafa borist skriflega eigi síðar fimmtudaginn 25. ágúst 2021 með tölvupósti á [jonben@sudurnesjabaer.is](mailto:jonben@sudurnesjabaer.is), eða á bæjarskrifstofuna í Garði, b.t. skipulagsfulltrúa, Sunnubraut 4, 250 Garður.

**Jón Ben. Einarsson,**

**Skipulagsfulltrúi Suðurnesjabæjar**

Tillaga að breytingu á Aðalskipulagi Sveitarfélagsins Garðs 2013 - 2030



Júní 2021

Lýsing aðalskiplagsbreytingar skv. 36. gr. skipulagslaga.  
Stækkun á afþreyingar – og ferðamannasvæði.



### Inngangur

Nú er unnið að deiliskipulagsgerð á Garðskaga í vestasta hluta þéttbýlisins á svæði með skilgreinda landnotkun afþreyingar- og ferðamannasvæðis og samfélagsþjónustu í nágildandi Aðalskipulagi Sveitarfélagsins Garðs 2013-2030 og er þörf á stækkun þessa svæðis til suðurs á skilgreint opið svæði.

### Aðdragandi og tilgangur breytingar

Árið 2018 unnu Kanon arkitektar deiliskipulagsdrög að afþreyingar- og ferðamannasvæði á Garðskaga að ósk Sveitarfélagsins Garðs. Skipulagstillagan dags. í september 2018 var kynnt í framkvæmda- og skipulagsráði og frestað.

Árið 2018 voru Sveitarfélögin Garður og Sandgerðisbær sameinuð í eitt sveitarfélag, Suðurnesjabæ og er unnið að endurskoðun aðalskipulags sameinaðra sveitarfélaga. Nú liggur fyrir samþykkt framkvæmda- og skipulagsráðs Suðurnesjabæjar um að halda áfram fyrrgreindri deiliskipulagsvinnu á svæðinu. Að auki er vilji fyrir því að stækka deiliskipulagssvæðið til suðurs og koma þar fyrir heilsulind og aðstöðu henni tengdri sem samnýtist svæði norðan Skagabrautar og verður því samfelld. Í þessu ljósi er þörf á stækkun afþreyingar- og ferðamannasvæðisins.

### Staðsetning, afmörkun, umhverfi og staðhættir



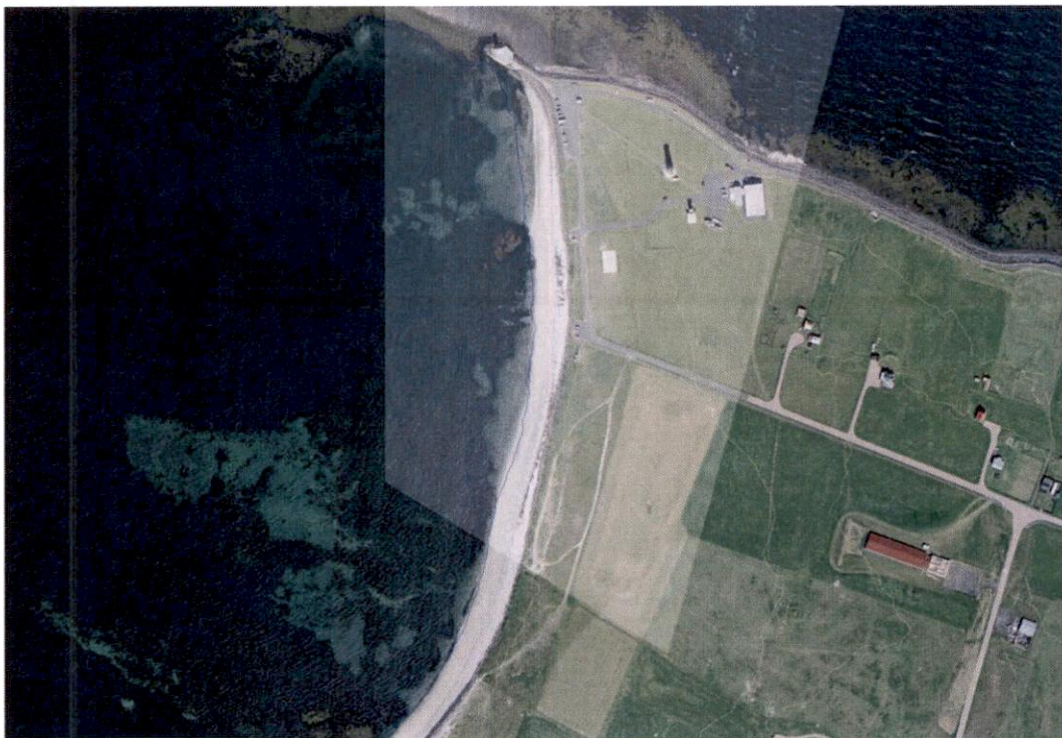
Mynd 1 Skipulagssvæðið samkvæmt nágildandi aðalskipulagi

Umrætt svæði er vestast á Garðskaga, sunnan Skagabrautar og er um 1,5 ha að stærð. Það afmarkast til vesturs af hafi, til norðurs af afþreyingar- og ferðamannasvæði við Skagabraut og austurs og suðurs er opið svæði. Aðkoma að svæðinu er frá Skagabraut. Staðurinn býr að nálægð við hafið og er víðsýnt til allra átta. Til austurs er hótél á svæði sem deiliskipulagt var árið 2015.





Mynd 2 Skipulagssvæðið til hægri



Mynd 3 Loftmynd frá svæði

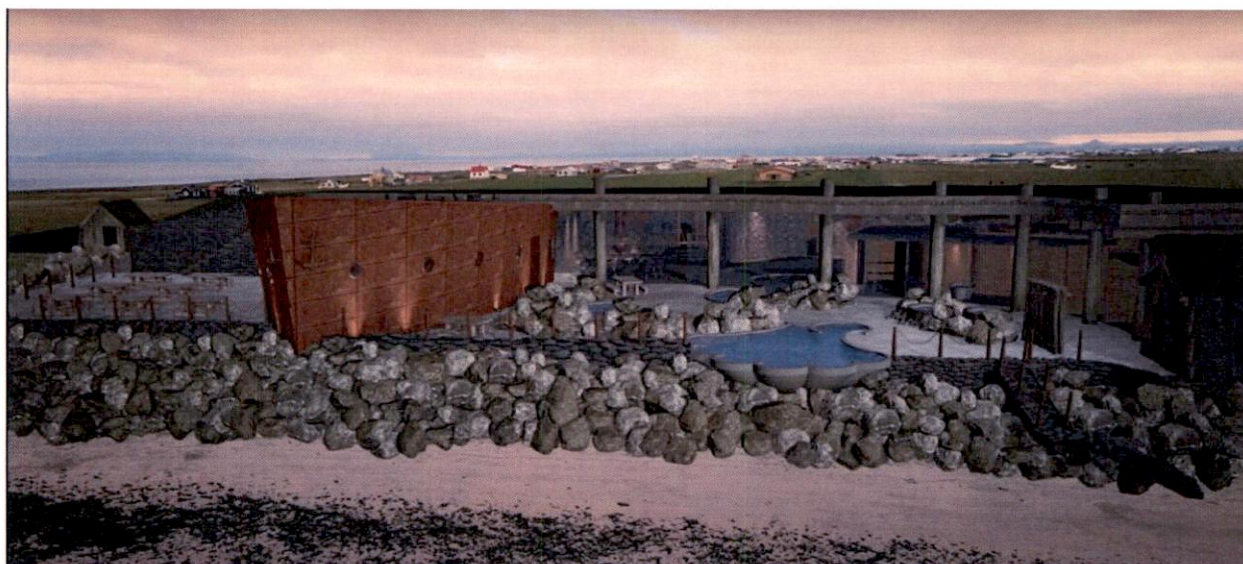


Mynd 4 Dæmi um notkun sem þarfnast aðstöðubyggingar





Mynd 5 Yfirlitsmynd – drög að fyrirkomulagi



Mynd 6 Hugmynd að heilsulind – ásjúnd til vesturs

### Gildandi aðalskipulag

Í gildandi aðalskipulagi segir m.a. um landnotkunarsvæði AF1: „Svæði umhverfis Byggðasafn Garðs. Nýtist sem tjaldsvæði og í tengslum við starfsemi byggðasafns og ýmsa atburði tengda ferðamennsku o.fl. ...“ „Við hönnun og skipulagningu á AF1 skal huga að útsýni vegfarenda um Skagabraut. Nýta skal landkosti sem best, s.s. sjávarútsýni, landslag og birtuskilyrði ...“ Ofangreind lýsing munu einnig eiga við um svæði sem breytt landnotkun mun ná til.

## Lýsing fyrir aðalskipulagsbreytingu

---

Í aðalskipulaginu er svæðið merkt önnur náttúruvernd (ÖN) og er hverfisverndað eins og AF1 svæði til norðurs og strandlengja þéttbýlisins, skilgreining HV1: „...Hverfisverndun vegna lífríkis og útivistar. Afmarkað er um 180 m breitt svæði um strandlengjuna sem nýtur verndar ...“ Í skilmálum um hverfisverndarsvæði segir: „Ef ráðast á í framkvæmdir á hverfisverndaðri strandlengju skulu þær deiliskipulagðar ...Taka þarf tillit til þeirra nota sem strandlengjan hefur á viðkomandi stað s.s. vistkerfi, útivist og minjar“. Lýsing á svæði ÖN1 er: „...Fjörur og sjávarfitjar... Fjölbreyttur strandgróður og ýmsar fjörugerðir. ...mikið fuglalíf.“ Svæðið er nr. 108 á náttúruminjaskrá.

Sjóvörn er meðfram svæðinu.

### Verndarsvæði í byggð

Fyrir liggur tillaga að verndarsvæði í byggð norðan svæðisins/ Skagabrautar sem er til umfjöllunar hjá Mennta – og menningarmálaráðuneyti.

### Fornleifaskráning

Unnið er að nýrri fornleifaskráningu fyrir svæðið.

### Áherslur

Lögð er áhersla á nýtingu umhverfisvæns umhverfis, íbúum og samfélagi til hagsbóta samanber markmið í aðalskipulagi, að teknu tilliti til mögulegra nota strandlengju á viðkomandi stað til útivistar, m.t.t. vistkerfis.

Skipulag mun verða lagað sem kostur er að þeim fornminjum sem þarna kunna að vera. Með slíkri varðveislu má tengja umhverfið við mikilvæga sögu þess, auðga það og gera það skemmtilegra.

### Umhverfisáhrif

Vísað er til skipulagslýsingar fyrir endurskoðun aðalskipulags.

### Skipulagsferli, kynning og samráð

Umsagnar- og kynningar- og samráðsaðilar eru Skipulagsstofnun, Minjastofnun Íslands, Umhverfisstofnun, Náttúrufræðistofnun, Veðurstofa Íslands, Vegagerðin, Heilbrigðiseftirlit Suðurnesja, Reykjanesbær, Svæðisskipulagsnefnd Suðurnesja, íbúar sveitarfélagsins og aðrir hagsmunaaðilar.

**Júní 2021** Framlagning lýsingar fyrir aðalskipulagsbreytingu í framkvæmda- og skipulagsráði og bæjarráði (bæjarstjórn), ásamt öðrum viðeigandi nefndum og ráðum til kynningar og umsagnar. Samþykkt að vísa til umsagnar Skipulagsstofnunar og annarra umsagnaraðila- og samráðsaðila og til kynningar almenningi.

**Júlí/ágúst** Kynning lýsingar fyrir íbúum sveitarfélagsins og öðrum hagsmunaaðilum. Heimasíða Suðurnesjabæjar, auglýsing í Víkurfréttum. Gefinn fjögur til sex vikna frestur fyrir ábendingar og athugasemdir og umsagnir umsagnar- og samráðsaðila. Skipulagsstofnun skal senda sveitarstjórn ábendingar og athugasemdir við lýsinguna, hafi hún þær, innan þriggja vikna frá því að henni barst lýsingin.

**Ágúst** Hafa skal hliðsjón af umsögnum og ábendingum sem berast við vinnslu tillögu að aðalskipulagsbreytingu.

**Ágúst/september** Aðalskipulagsbreyting unnin samhliða deiliskipulagsgerð.

**Október** Umfjöllun og afgreiðsla í ráðum. Kynnt og auglýst samtímis.

**Nóvember** Umfjöllun Skipulagsstofnunar

**Desember** Lokaafgreiðsla.