



Flokkun: Íbúðalóð  
Hverfi: Ásahverfi  
Landeignanúmer: L209465

## Völuás 3

### EINBYLI

Stærð lóðar: 767 m<sup>2</sup>  
Byggingarmagn: 352,82 m<sup>2</sup>  
Fjöldi hæða: 2  
Fjöldi íbúða: 1  
Gatnagerðargjöld: 11.269.776 kr.

Allar nánari upplýsingar má finna í deiliskipulagi á kortasjánni.  
Eingöngu er tekið við rafrænum umsóknum um lóðir í gegnum Mitt  
Reykjanes.

Sækja Lóðarblað

Umsóknareyðublað

✉ Hafa samband



Flokkun: Íbúðalóð  
Hverfi: Ásahverfi  
Landeignanúmer: L209460

## Völuás 1

### EINBÝLI

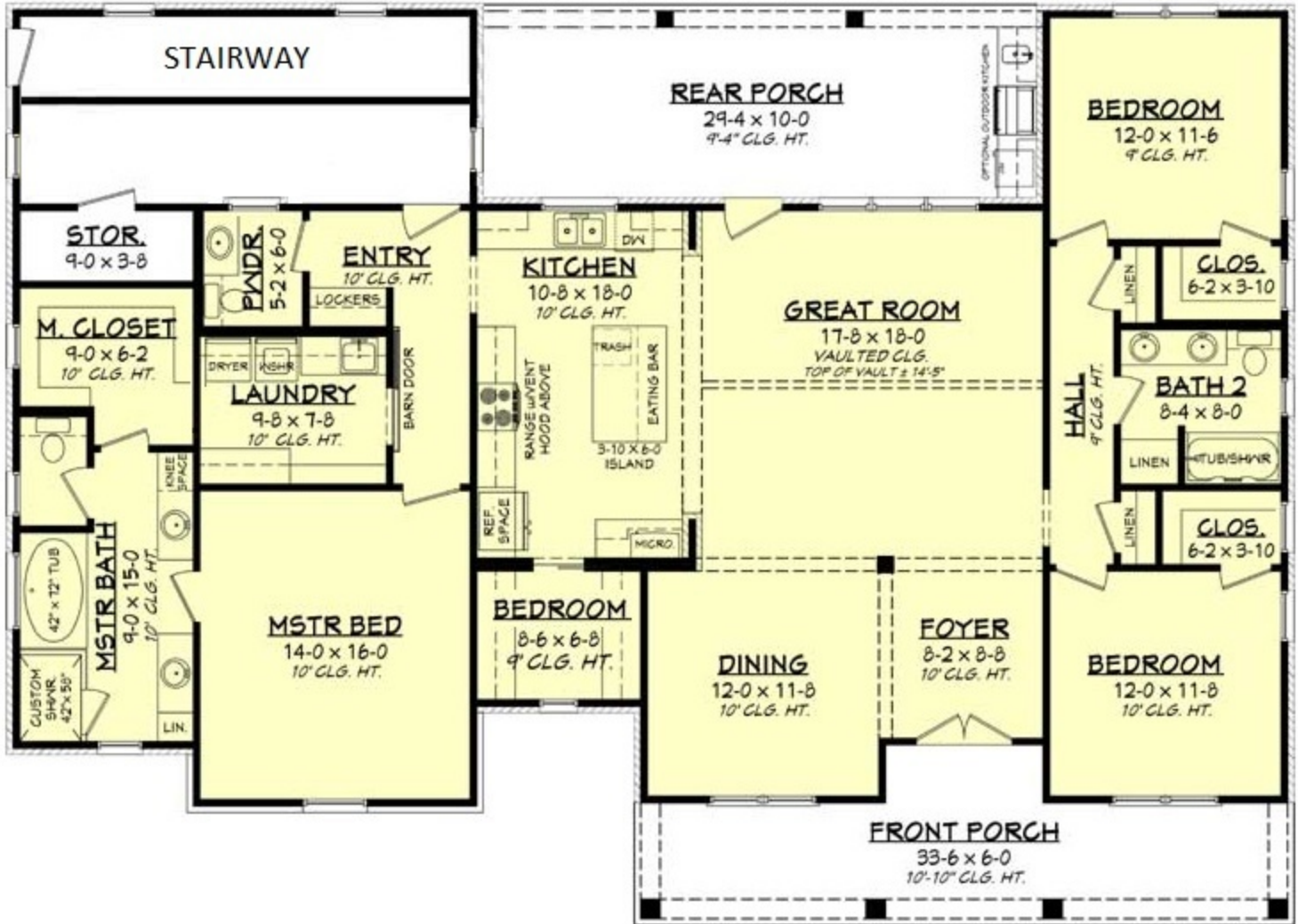
Stærð lóðar: 1.137 m<sup>2</sup>  
Byggingarmagn: 352,47 m<sup>2</sup>  
Fjöldi hæða: 2  
Fjöldi íbúða: 1  
Gatnagerðargjöld: 11.258.597 kr.

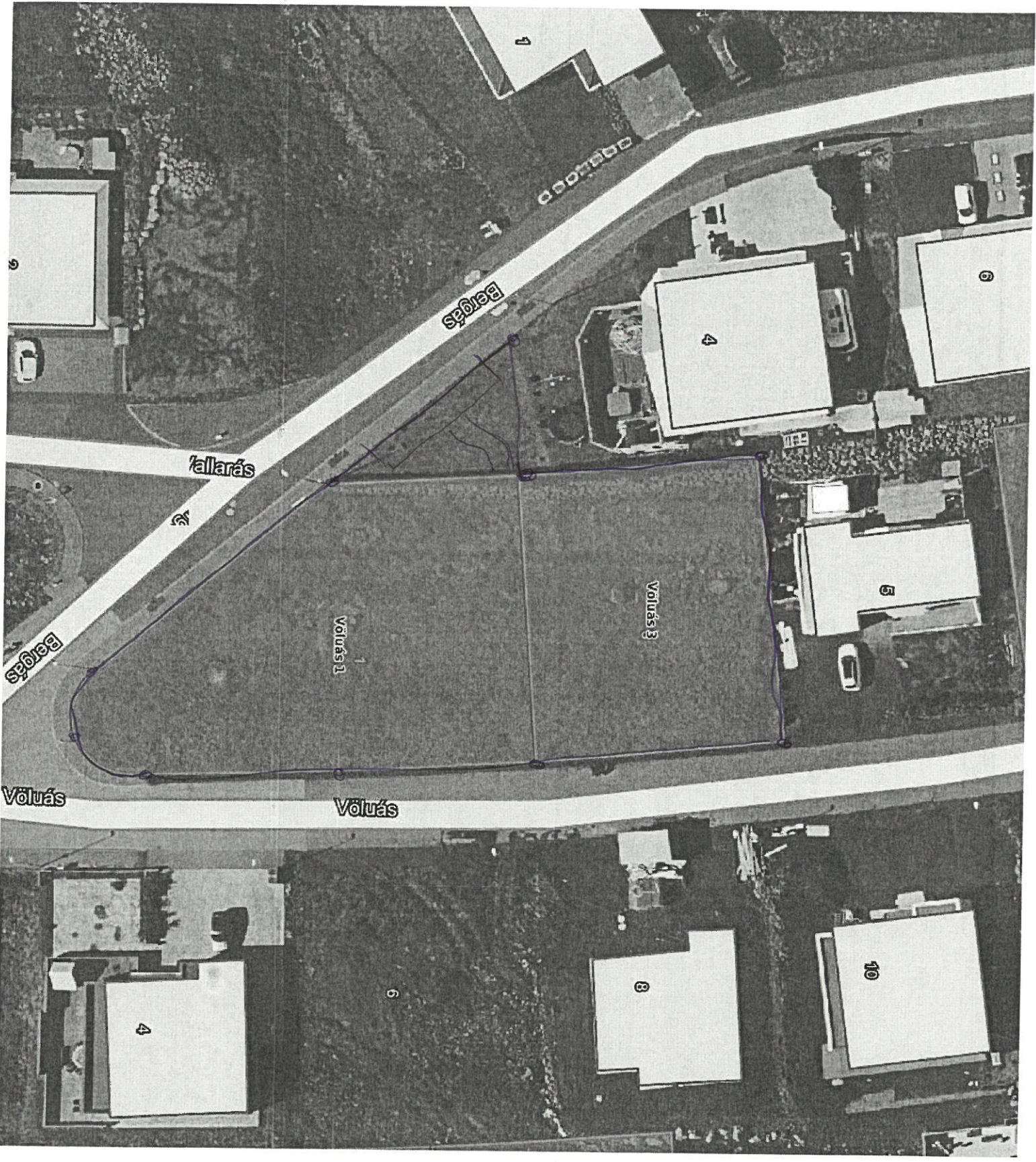
Allar nánari upplýsingar má finna í deiliskipulagi á kortasjánni.  
Eingóngu er tekið við rafrænum umsóknum um lódir í gegnum Mitt  
Reykjanes.

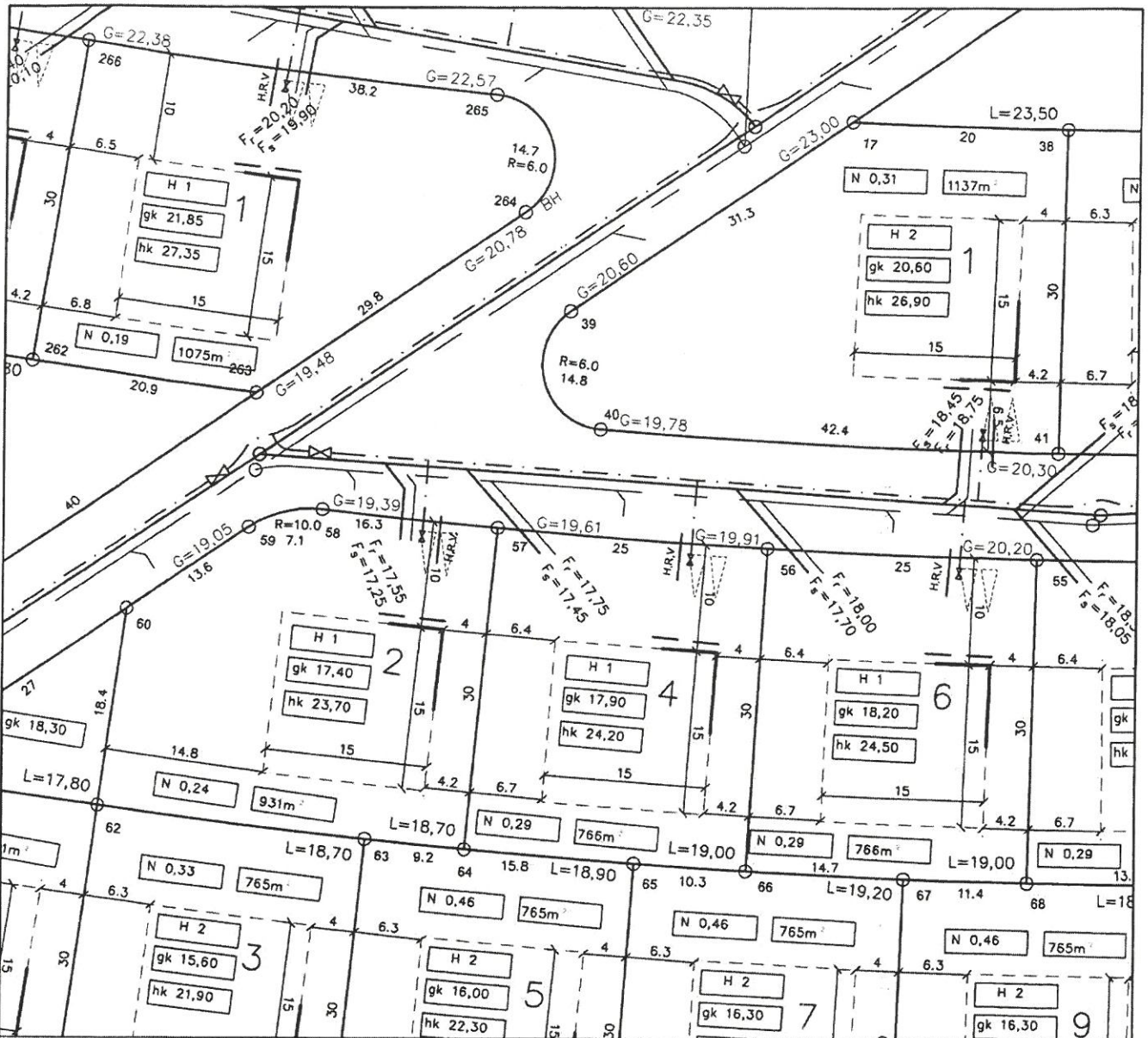
Sækja Lóðarblað

Umsóknareyðublað

✉ Hafa samband







Breyting 1: Hús á lóðum 2, 4 og 6 breytt úr H2 í H1 Dags: 03.07.07 Breyting 2: Nýtinarlutfall breytt úr 0.46 í 0.29 fyrir lóðir nr. 2, 4, og 6 Dags: 06.07.17

**Kvaðir:**

Kvöð um inntak hitaveitu, rafmagns og neysluvatns  
 H,R,V Staðsetning hitaveitu, rafmagns og neysluvatns við lóðarmörk  
 lóðrattarrör f/rafmagn, 50 mm, og annað f/fjaraskiptalagnir, nái 20 cm út úr sökkli  
 Lóðarhafi skal sjá um og bera kostnað af uppðælingu frárennslis frá neðri hæð og lóð ef þess er þörf vegna hönnunar á húsnæði

**Hnitaskrá:**

Heiti:	Austur	Norður
17	X=326075.584	Y=391246.371
38	X=326074.416	Y=391266.339
39	X=326095.533	Y=391222.253
40	X=326106.156	Y=391226.152
41	X=326104.335	Y=391268.541
55	X=326114.432	Y=391267.565
56	X=326115.764	Y=391242.596
57	X=326116.210	Y=391217.596
58	X=326116.023	Y=391201.314
59	X=326118.315	Y=391194.710
60	X=326126.990	Y=391184.223
61	X=326144.214	Y=391163.399
62	X=326145.415	Y=391183.365
63	X=326146.153	Y=391208.358
64	X=326146.210	Y=391217.599
65	X=326146.039	Y=391233.361
66	X=326145.745	Y=391243.663
67	X=326145.076	Y=391258.346
68	X=326144.356	Y=391269.694

- NORDURPILA
- L= HÆÐ LÓÐAR VIÐ LÓÐARMÖRK
- G= HÆÐ GÖTU VIÐ LÓÐARMÖRK
- Fr, Fs = HÆÐ FRÁRENNSLISHEIMÆDA
- REGNVATN
- NEYSLUVATN
- HITAVEITA
- FRÁRENNSLI
- RAFSTRENGUR
- ÚTLINUR LÓÐAR
- BIFREIDARSTÆÐI INNAN LÓÐAR OG FJÖLDI
- F= m<sup>2</sup> FLATARMÁL LÓÐAR
- N=0.0 NÝTINGARHLUTFALL LÓÐAR
- BYGGINGARREITUR Á LÓÐ, BINDANDI
- BYGGINGARREITUR Á LÓÐ, HÁMARK
- gk=xxx.xx GÖLFKÓTI HÚSSINS
- hk=xxx.xx HÆSTI KÓTI HÚSS
- H2 TVEGGJA HÆDA HÚS
- H1 EINNAR HÆDA HÚS

Reykjanesbær  
Tæknideild

VERKFRÆÐISTOFA SUDURNESJA

Lóðarblað 3

Völuás 1, 2, 4 og 6, Njaróvík

Dags:	08.06.2006
Kvarði - A4	1:500
Teiknað	GPJ/SV
Yfirfarið	BG

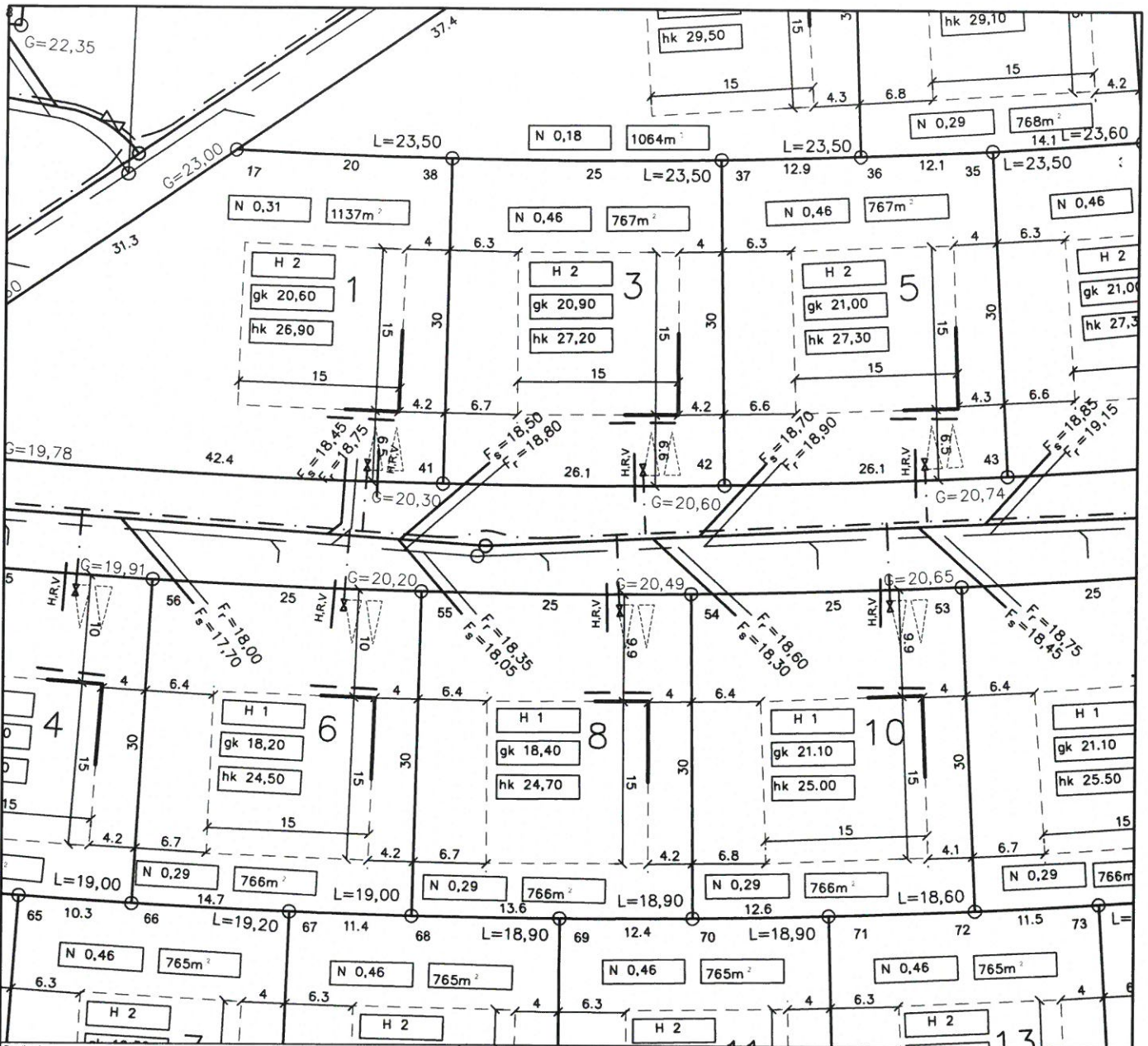
Net reiknað í  
Hnitakerfi ISN-93

Samþ.



REYKJANESBÆR  
BYGGINGARFRULLTRÚ





Breyting 1: Hús á lóðum 6, 8 og 10 breytt úr H2 í H1 Dags: GPJ/03.07.07 Breyting 2: Nýtingarhlutfall breytt úr 0.46 í 0.29 fyrir lóðir nr. 6, 8, og 10 Dags: BG 06.07.17

**Kvaðir:**

Kvöð um inntak hitaveitu, rafmagns og neysluvatns  
 H,R,V Staðsetning hitaveitu, rafmagns og neysluvatns við lóðarmörk  
 lóðartarrör f/rafmagn, 50 mm, og annað f/fjarskiptalagnir, nái 20 cm út úr sökkli  
 Lóðarhafi skal sjá um og bera kostnað af uppðælingu frárennslis frá neðri hæð og lóð ef þess er þörf vegna hönnunar á húsnæði

**Hnitaskrá:**

- Heiti: Austur Norður
- 35 X=326068.877 Y=391316.014
  - 36 X=326070.565 Y=391303.995
  - 37 X=326072.114 Y=391291.220
  - 38 X=326074.416 Y=391266.339
  - 41 X=326104.335 Y=391268.541
  - 42 X=326101.930 Y=391294.544
  - 43 X=326098.546 Y=391320.457
  - 53 X=326109.117 Y=391317.282
  - 54 X=326112.216 Y=391292.470
  - 55 X=326114.432 Y=391267.565
  - 56 X=326115.764 Y=391242.596
  - 66 X=326145.745 Y=391243.663
  - 67 X=326145.076 Y=391258.346
  - 68 X=326144.356 Y=391269.694
  - 69 X=326143.263 Y=391283.284
  - 70 X=326142.046 Y=391295.659
  - 71 X=326140.603 Y=391308.146
  - 72 X=326138.815 Y=391321.526

Net reiknað í Hnitakerfi ISN-93

NORÐURPÍLA		ÚTLÍNUR LÓÐAR	
L=	HÆÐ LÓÐAR VIÐ LÓÐARMÖRK		BIFREIDARSTÆÐI INNAN LÓÐAR OG FJÓLDI
G=	HÆÐ GÖTU VIÐ LÓÐARMÖRK	F= m²	FLATARMÁL LÓÐAR
Fr, Fs =	HÆÐ FRÁRENNSLISHEIMÆDA	N=0.0	NÝTINGARHLUTFALL LÓÐAR
	REGNVATN		BYGGINGARREITUR Á LÓÐ, BINDANDI
	NEYSLUVATN		BYGGINGARREITUR Á LÓÐ, HÁMARK
	HITAVEITA	gk=xx.xx	GÓLFKÓTI HÚSSINS
	FRÁRENNSLI	hk=xx.xx	HÆSTI KÓTI HÚSS
	RAFSTRENGUR	H2	TVEGGJA HÆÐA HÚS
		H1	EINNAR HÆÐA HÚS

<b>Lóðarblað</b> Völuás 3, 5, 6, 8 og 10, Njarðvík		Dags.	08.06.2006
		Kvarði - A4	1:500
Samp.		Teiknað	GPJ/SV
		Yfirfarið	BG