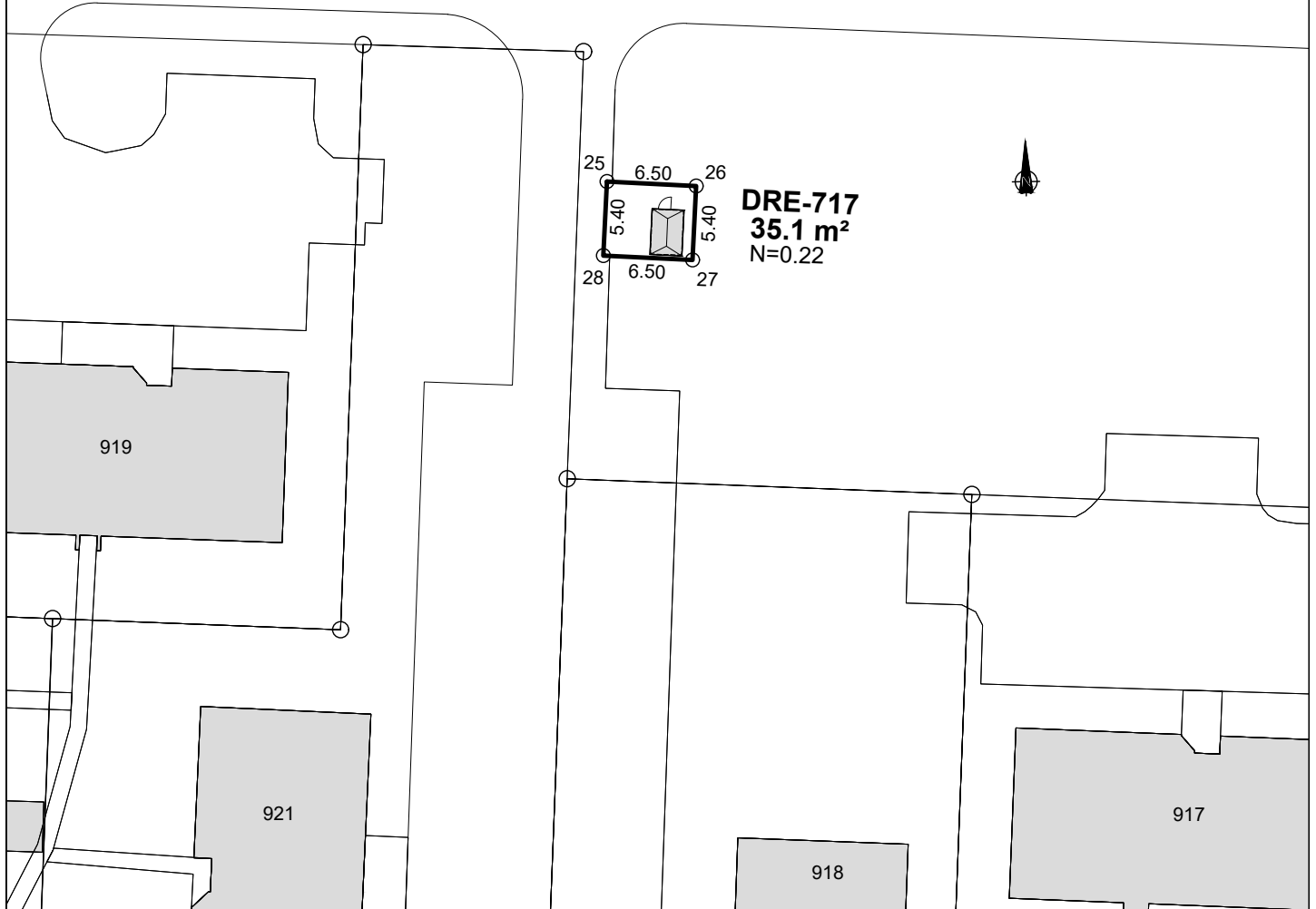


Skógarbraut



Breyting 1:	Dags:	Breyting 2:	Dags:
Lóð minnkuð	SV 20.01.'22	-	-

Kvaðir:

- - - - - Kvöð um inntak hitaveitu
- Kvöð um 50 mm ídráttarrör fyrir rafmagn að lóðarmörkum

Tekið úr landi: xxxxxx
Landeignarnúmer: Lxxxx

Hnitaskrá:

Heiti:	Austur	Norður
25	X=325803.439	Y=390464.924
26	X=325809.931	Y=390464.602
27	X=325809.664	Y=390459.209
28	X=325803.172	Y=390459.531

Net reiknað í Hnitakerfi ISN-93



NORÐURPÍLA

- L= HÆÐ LÓÐAR VIÐ LÓÐARMÖRK
- G= HÆÐ GÖTU VIÐ LÓÐARMÖRK
- S= HÆÐ SKOLPHEIMÆÐAR



SPENNISTÖÐ



NEYSLUVATN



HITAVEITA



FRÁRENNSLI



RAFSTRENGUR



ÚTLÍNUR LÓÐAR



BIFREIDARSTÆÐI INNAN LÓÐAR OG FJÖLDI



F= m² FLATARMÁL LÓÐAR



N=0.0 NÝTINGARHLUTFALL LÓÐAR



BYGGINGARREITUR Á LÓÐ, BINDANDI



BYGGINGARREITUR Á LÓÐ, HÁMARK



GK= GÓLFKÓTI HÚSSINS OG HÆÐARFJÖLDI



MÆNISSTEFNA



Reykjanæsbær
Tæknideild



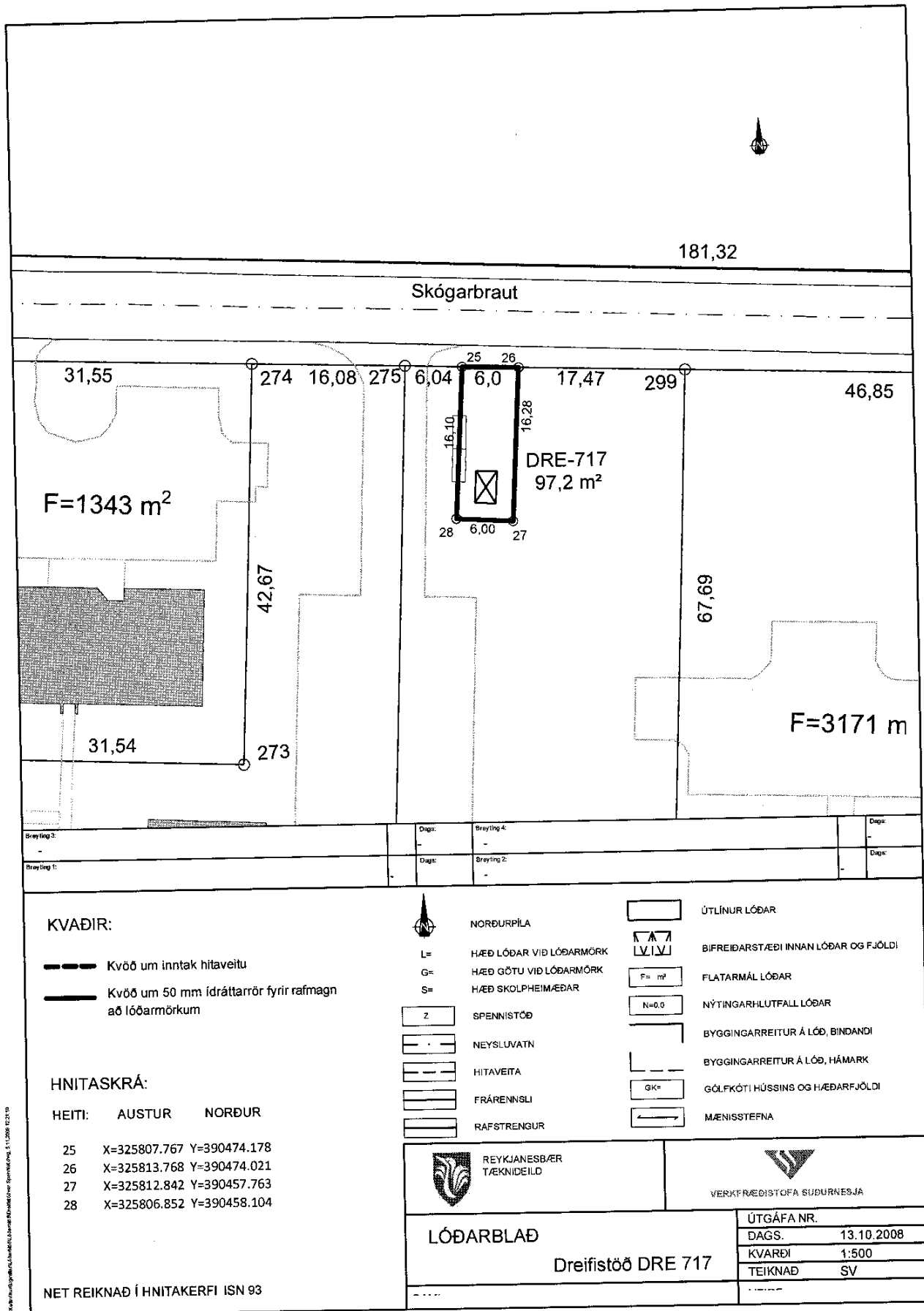
VERKFRÆÐISTOFA SUÐURNESJA

Lóðarblað
Skógarbraut DRE 717

Dags.	13.10.2008
Kvarði - A4	1:500
Teiknað	SV
Yfirfarið	kt:090856-3249

Samþ.

Tillaga að breyttu lóðarblaði



Breyting 3:	Dags:	Breyting 4:	Dags:
-	-	-	-
Breyting 1:	Dags:	Breyting 2:	Dags:
-	-	-	-

KVADIR:

- Kvæð um inntak hitaveitu
- Kvæð um 50 mm ídráttarrör fyrir rafmagn að lóðarmörkum

HNITASKRÁ:

HEITI: AUSTUR NORDUR

25	X=325807.767 Y=390474.178
26	X=325813.768 Y=390474.021
27	X=325812.842 Y=390457.763
28	X=325806.852 Y=390458.104

	NORDURPÍLA		ÚTLINUR LÓÐAR
L=	HÆÐ LÓÐAR VÍÐ LÓÐARMÖRK		BIFREIÐARSTÆÐI INNAN LÓÐAR OG FJÖLDI
G=	HÆÐ GÖTU VÍÐ LÓÐARMÖRK		FLATARMÁL LÓÐAR
S=	HÆÐ SKOLPHEIMÆÐAR		NÝTINGARHLUTFALL LÓÐAR
	SPENNISTÖÐ		BYGGINGARREITUR Á LÓÐ, BINDANDI
	NEYSLUVATN		BYGGINGARREITUR Á LÓÐ, HÁMARK
	HITAVEITA		GÓLFKÓTI HÚSSINS OG HÆÐARFJÖLDI
	FRÁRENNSLI		MÆNISSTEFNA
	RAFSTRENGUR		



REYKJANESSBÆR
TÆKNIDEILD



VERKFAEÐISTOFA SUÐURNESJA

LÓÐARBLAÐ

Dreifistöð DRE 717

ÚTGÁFA NR.

DAGS.	13.10.2008
KVAREÐI	1:500
TEIKNAD	SV

NET REIKNAD Í HNITAKERFI ISN 93