

Lðavellir

Undirskrift hönnunarstjóra:

Lðavellir 1, 230 Reykjanesbæ
Umsókn um viðbyggingu

Forsendur
 Skólamatur ehf. hefur verið með starfsemi á lðavöllum í nokkrum húsum og hefur starfsemin verið í stöðugum vexti undanfarin ár. Nú hefur félagið eignast alla matsluta á lðinni Lðavellir 1 ásamt því að eiga hluta af húsnæðinu Lðavellir 3. Til stendur að nýta áfram allt það húsnæði sem til staðar er en að beta jafnframt við.

Til stendur að fara í endurbætur á húsnæðinu sem merkt er matshluti 1 á lðinni Lðavellir 1, samhliða breytingum og endurbótum á því húsnæði er óskað eftir heimild til að byggja tveggja hæða húsnæði u.þ.b. 20x20m að grunnfleti austur af núverandi húsi. Í nýju húsnæði yrði gert ráð fyrir vinnslurými á neðri hæð en skrifstofum og starfsmannaástöðu á efri hæð.

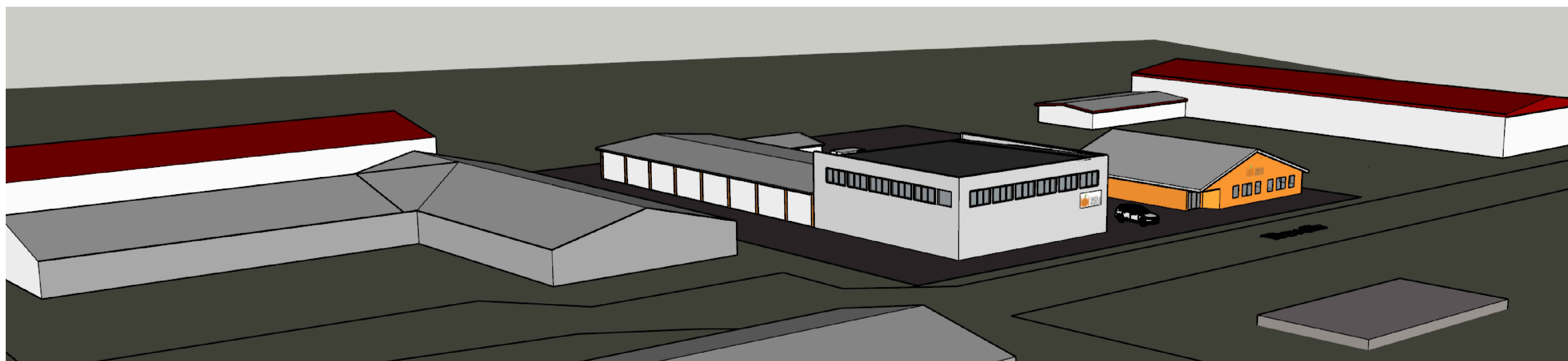
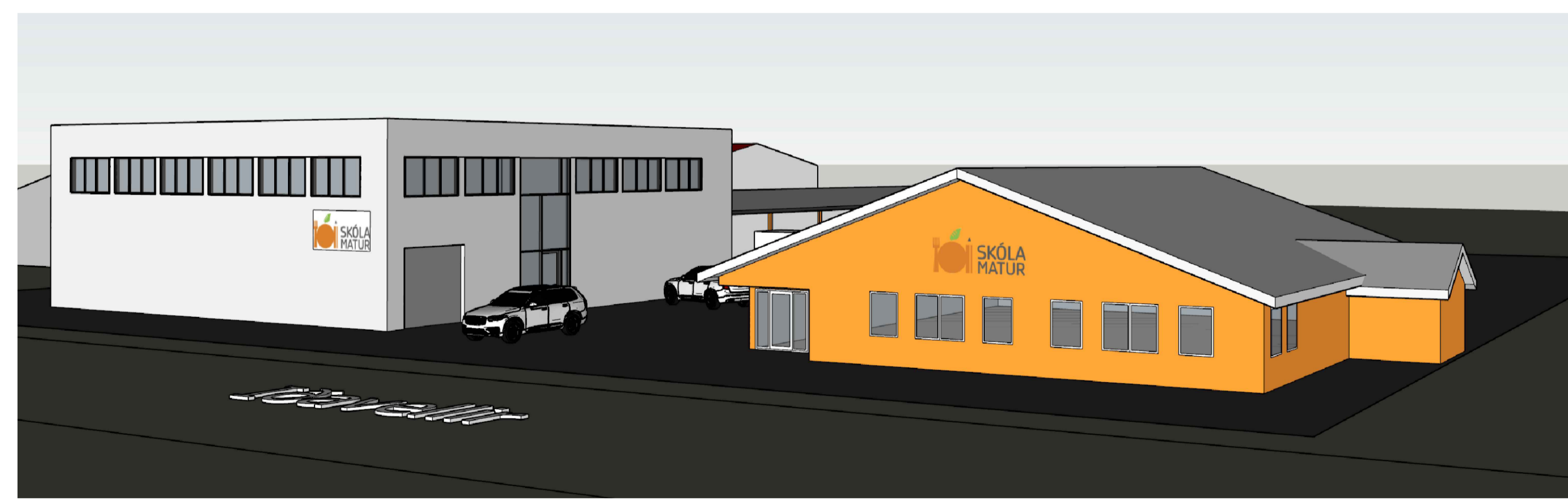
Stærð lóðarinnar Lðavellir 1 er samtals 4.620 m², nýtingarhlutfall er 0,23 en verður 0,40 með viðbyggingunni.

Aðkoma og lóð
 Lóðirnar hafa aðkomu frá lðavöllum og Smiðjuvöllum.

Húsagerð:
 Viðbygging verður tveggja hæða hús, þakþéð verður einhalla eða mænispak með hámarksþakhalla ≥ 10°. Mesta þakþéð er áætlað um 7,8m.

Hönnun húsa og lóða
 Vandað verður til allrar hönnunar og frágangs byggingar og lóðar. Öll húsin innan lóðar verða samræmd í útlit þ.e. með sömu klæðningu of efnisvali þannig að heildar yfirbragð verði samræmt.

Afstöðumynd
 Mkv. 1:500



5	
4	
3	
2	
Útgáfa:	Dags:
Lðnaðarhúsnæði	
Lðavellir 1, Reykjanesbæ	
Uppdráttur	Hannað: GSS
Viðbygging við núverandi húsnæði	Mkv: 1:100
-	Stærð: A1
-	Dags: 30.12.2021
Undirskrift hönnuðar:	
Guðni Sigurbjörn Sigurðsson	
Kt: Z505824479	
RISS	
VERKFRÆÐISTOFA	
Hafnargata 90, 230 Reykjanesbær / 421-3550 / www.riss.is	
HÖNNUNUR ASKILUR SÉR ALLAN RÉTTA TÆKNINGUM - FJÓLFOLDUN ER HÁÐ SKRIFLEGU SAMÞYKKI	
Teikning nr:	A101
Útgáfa nr:	1