

Breyting 1:	Dags:	Breyting 2:	Dags:
-	-	-	-

Kvaðir:

- Kvöð um inntak hitaveitu
- Kvöð um 50 mm ídráttarrör fyrir rafmagn að lóðarmörkum

Tekið úr landi: xxxxxxxx
Landeignarnúmer: xxxxxxxx

Hnitaskrá:

Heiti:	Austur	Norður
D1	X=324420.920	Y=393309.650
D2	X=324424.907	Y=393312.668
D3	X=324427.924	Y=393308.681
D4	X=324423.938	Y=393305.663

Net reiknað í Hnitakerfi ISN-93



NORÐURPÍLA

- L= HÆÐ LÓÐAR VIÐ LÓÐARMÖRK
- G= HÆÐ GÖTU VIÐ LÓÐARMÖRK
- S= HÆÐ SKOLPHEIMÆÐAR



SPENNISTÖÐ



NEYSLUVATN



HITAVEITA



FRÁRENNSLI



RAFSTRENGUR



ÚTLÍNUR LÓÐAR



BIFREIDARSTÆÐI INNAN LÓÐAR OG FJÖLDI

F= m²

FLATARMÁL LÓÐAR

N=0.0

NÝTINGARHLUTFALL LÓÐAR



BYGGINGARREITUR Á LÓÐ, BINDANDI



BYGGINGARREITUR Á LÓÐ, HÁMARK

GK=

GÓLFKÓTI HÚSSINS OG HÆÐARFJÖLDI



MÆNISSTEFNA



Reykjanæsbær
Tæknideild



VERKFRÆÐISTOFA SUBURNESJA

Lóðarblað

Aðalgata 60 DRE 051

Dags. 11.07.2022

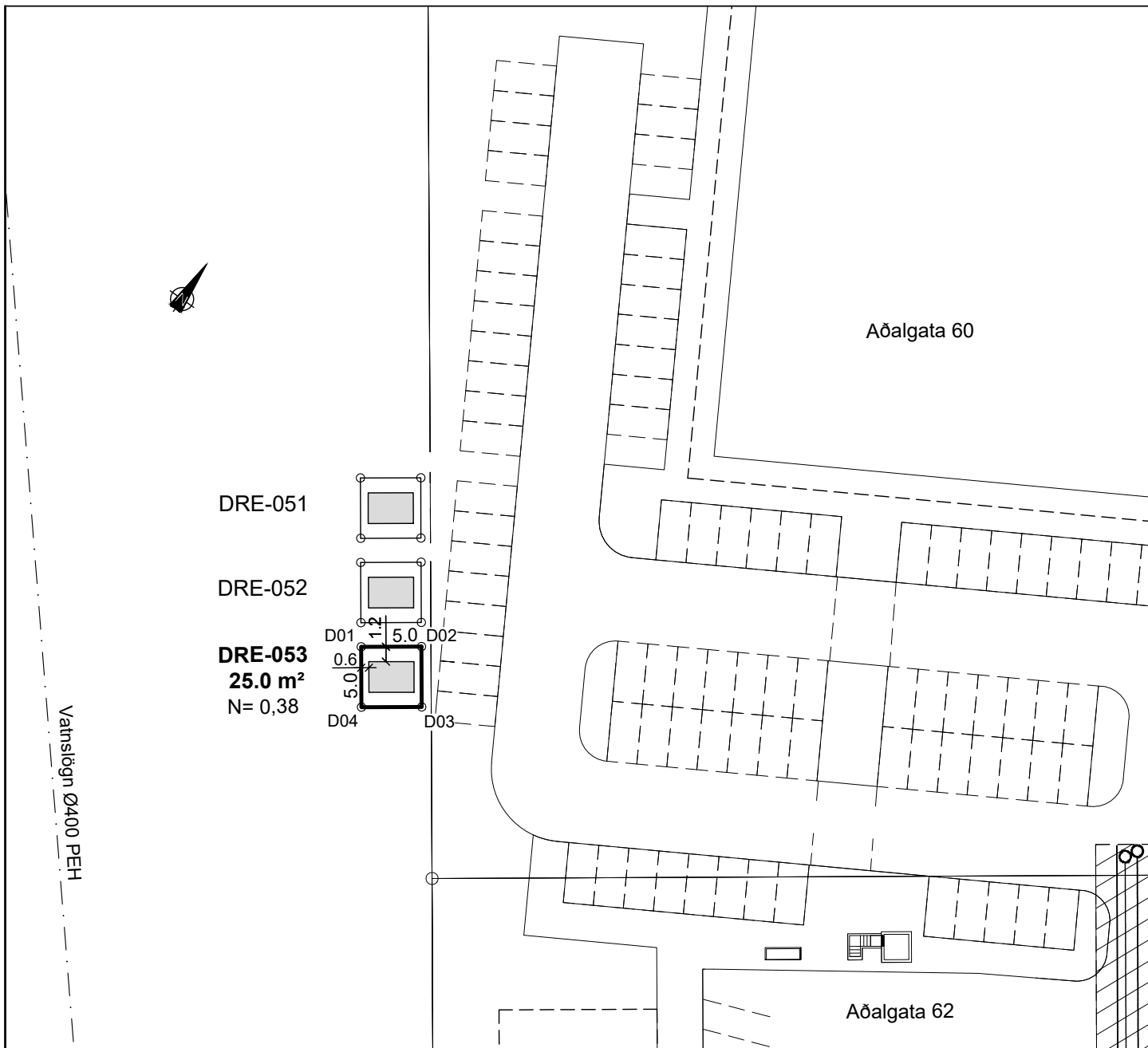
Kvarði - A4 1:500

Teiknað SV

Yfirfarið kt:090856-3249

Samþ.

Tillaga að nýju lóðarblaði



Breyting 1:	Dags:	Breyting 2:	Dags:
-	-	-	-

Kvaðir:

- Kvöð um inntak hitaveitu
- Kvöð um 50 mm ídráttarrör fyrir rafmagn að lóðarmörkum

Tekið úr landi: xxxxxxxx
Landeignarnúmer: xxxxxxxx

Hnitaskrá:

Heiti:	Austur	Norður
D1	X=324429.370	Y=393298.490
D2	X=324433.357	Y=393301.508
D3	X=324436.374	Y=393297.521
D4	X=324432.388	Y=393294.503

Net reiknað í Hnitakerfi ISN-93



NORÐURPÍLA

- L= HÆÐ LÓÐAR VIÐ LÓÐARMÖRK
- G= HÆÐ GÖTU VIÐ LÓÐARMÖRK
- S= HÆÐ SKOLPHEIMÆÐAR

- Z SPENNISTÖÐ
- NEYSLUVATN
- HITAVEITA
- FRÁRENNSLI
- RAFSTRENGUR



ÚTLÍNUR LÓÐAR



BIFREIÐARSTÆÐI INNAN LÓÐAR OG FJÓLDI

F= m²

FLATARMÁL LÓÐAR

N=0.0

NÝTINGARHLUTFALL LÓÐAR



BYGGINGARREITUR Á LÓÐ, BINDANDI



BYGGINGARREITUR Á LÓÐ, HÁMARK

GK=

GÓLFKÓTI HÚSSINS OG HÆÐARFJÓLDI



MÆNISSTEFNA



Reykjanæsbær
Tæknideild



VERKFRÆÐISTOFA SUÐURNESJA

Lóðarblað
Aðalgata 60 DRE 053

Dags. 11.07.2022

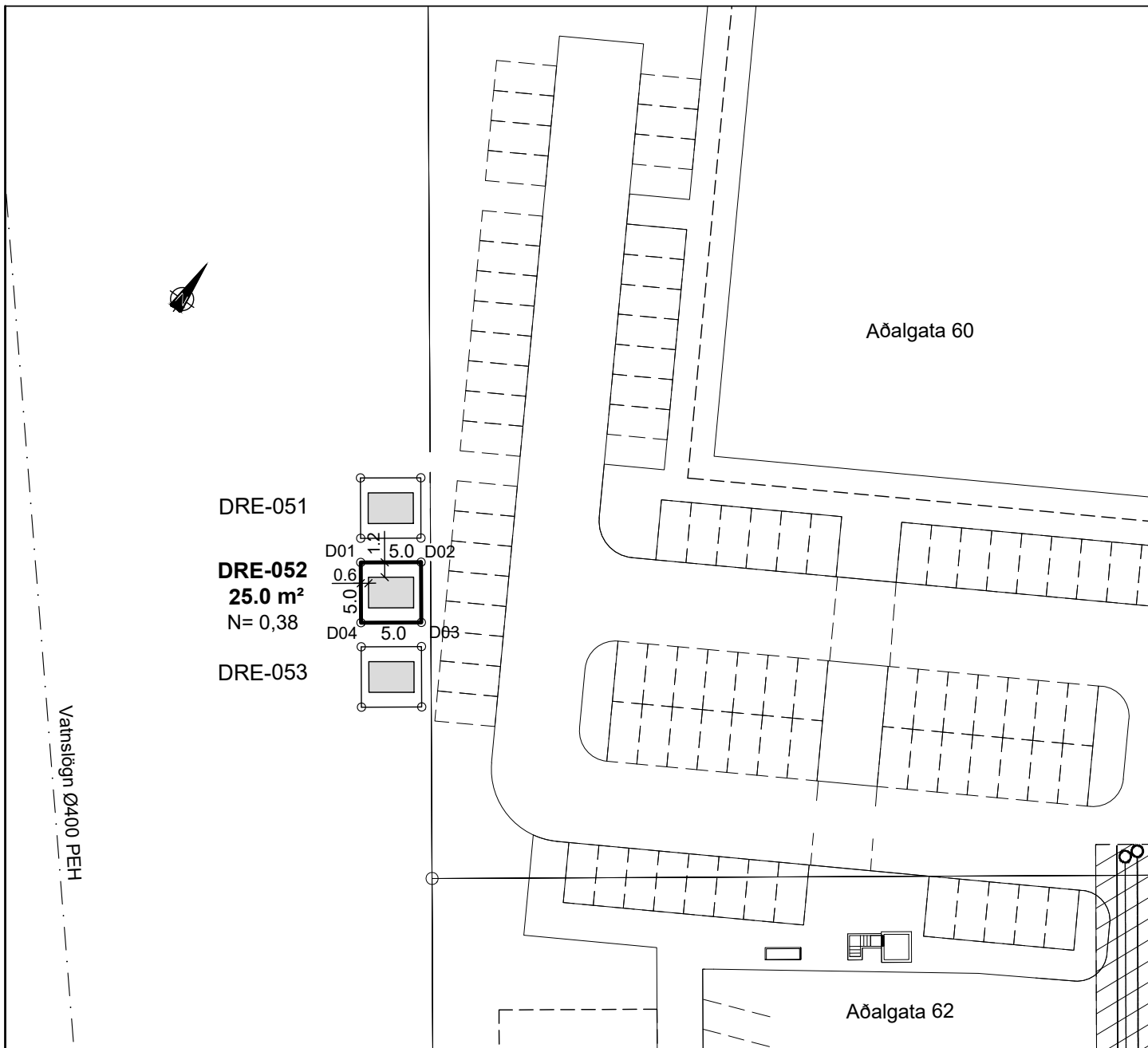
Kvarði - A4 1:500

Teiknað SV

Yfirfarið kt:090856-3249

Samþ.

Tillaga að nýju lóðarblaði



Breyting 1:	Dags:	Breyting 2:	Dags:
-	-	-	-

Kvaðir:

- Kvöð um inntak hitaveitu
- Kvöð um 50 mm ídráttarrör fyrir rafmagn að lóðarmörkum

Tekið úr landi: xxxxxxxx
Landeignarnúmer: xxxxxxxx

Hnitaskrá:

Heiti:	Austur	Norður
D1	X=324425.140	Y=393304.070
D2	X=324429.127	Y=393307.088
D3	X=324432.144	Y=393303.101
D4	X=324428.158	Y=393300.083

Net reiknað í Hnitakerfi ISN-93



NORÐURPÍLA

- L= HÆÐ LÓÐAR VIÐ LÓÐARMÖRK
- G= HÆÐ GÖTU VIÐ LÓÐARMÖRK
- S= HÆÐ SKOLPHEIMÆÐAR



SPENNISTÖÐ



NEYSLUVATN



HITAVEITA



FRÁRENNSLI



RAFSTRENGUR



ÚTLÍNUR LÓÐAR



BIFREIDARSTÆÐI INNAN LÓÐAR OG FJÓLDI



F= m² FLATARMÁL LÓÐAR



N=0.0 NÝTINGARHLUTFALL LÓÐAR



BYGGINGARREITUR Á LÓÐ, BINDANDI



BYGGINGARREITUR Á LÓÐ, HÁMARK



GK= GÓLFKÓTI HÚSSINS OG HÆÐARFJÓLDI



MÆNISSTEFNA



Reykjanæsbær
Tæknideild



VERKFRÆÐISTOFA SUÐURNESJA

Lóðarblað
Aðalgata 60 DRE 052

Dags. 11.07.2022

Kvarði - A4 1:500

Teiknað SV

Yfirfarið kt:090856-3249

Samþ.

Tillaga að nýju lóðarblaði