

Reykjanesbær 7.október 2022

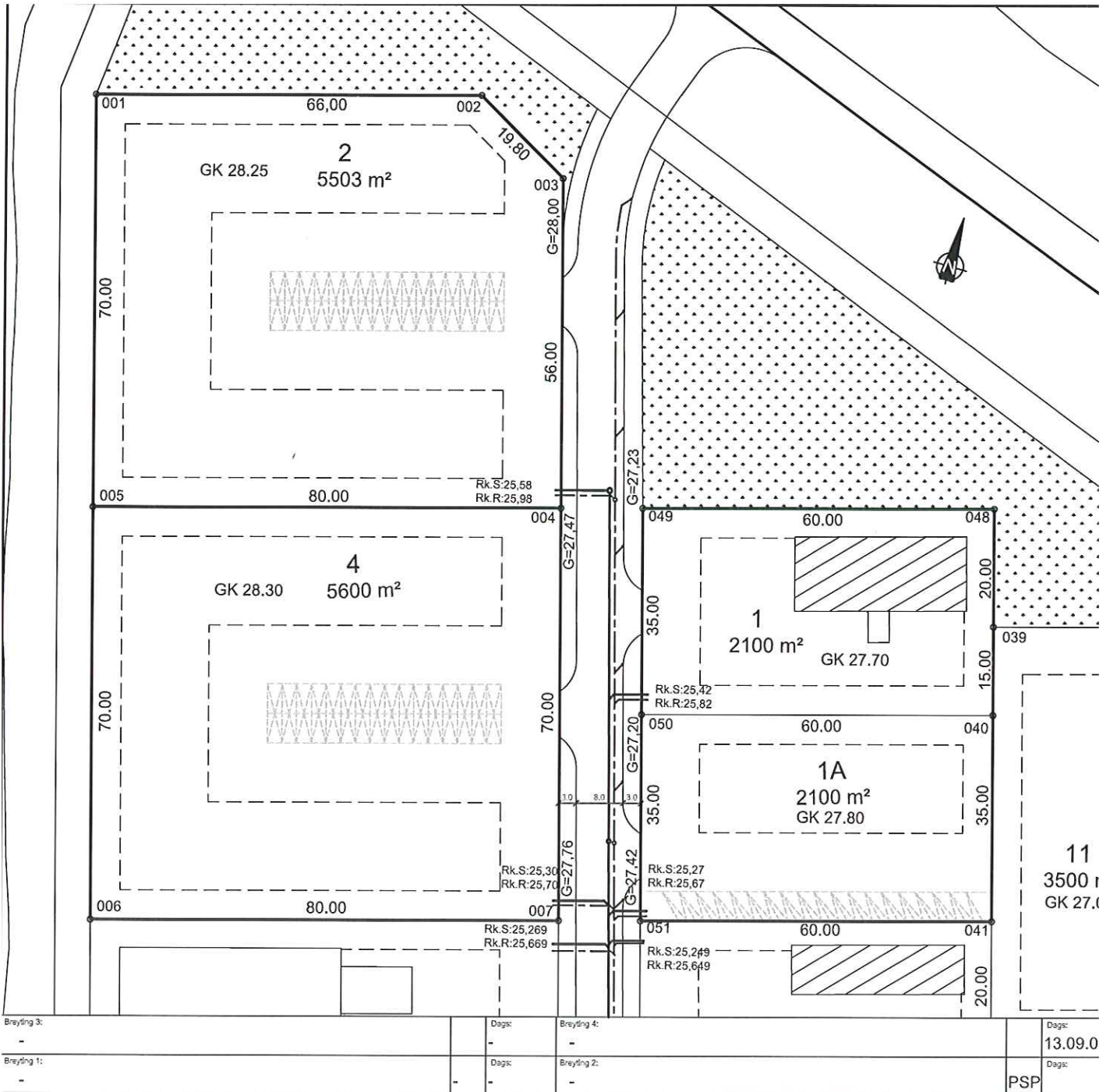
Efni: Umsókn um sameiningu lóðanna Hólamið 1 og 1a.

Undirritaður fyrir hönd JBB Tréverk ehf kt. 560304-2180 sækir hér með um sameiningu lóðanna Hólamið 1 og Hólamið 1a. Lóðirnar tvær voru áður ein lóð. JBB Tréverk ehf hefur áður sótt um lóðina Hólamið 1a í tölvupósti og sækir hér með formlega um lóðina að Hólamiðum 1a og um leið er þá sótt um sameiningu lóðanna tveggja. Tilgangur þessa umsóka er stækkun á starfsemi JBB Tréverk ehf sem hyggist stækka byggingu sína að Hólamiðum 1 og kemur til með að þurfa stærri lóð til framtíðar.

Virðingarfyllt,

f.h. JBB Tréverk ehf.

Jón Björgvin Björnsson, framkvæmdastjóri.



Breyting 3:	Dags:	Breyting 4:	Dags:
-	-	-	13.09.0
Breyting 1:	Dags:	Breyting 2:	Dags:
-	-	-	PSP

**KVAÐIR:**

- Kvöð um inntak hitaveitu
- Kvöð um 50 mm ídráttarrör fyrir rafmagn að lóðarmörkum

**HNITASKRÁ:**

HEITI:	NORDUR	AUSTUR
001	395423,265	324377,875
002	395440,561	324441,573
003	395430,718	324458,754
004	395376,672	324473,429
005	395355,706	324396,220
006	395288,147	324414,564
007	395309,113	324491,774
040	395362,285	324554,021
041	395328,506	324563,193
048	395396,064	324544,849
049	395380,341	324486,941
050	395346,562	324496,113
051	395312,783	324505,286



NORDURPILA

- L= HÆÐ LÓÐAR VÍÐ LÓÐARMÖRK
- G= HÆÐ GÖTU VÍÐ LÓÐARMÖRK
- S= HÆÐ SKOLPHEIM/ÆÐAR

- Z SPENNISTÖÐ
- NEYSLUVATN
- HITAVEITA
- FRÁRENNSLI
- RAFSTRENGUR



ÚTLINUR LÓÐAR



BIFREIDARSTÆÐI INNAN LÓÐAR OG FJÖLDI

F= m²

FLATARMÁL LÓÐAR

N=0.0

NÝTINGARHLUTFALL LÓÐAR



BYGGINGARREITUR Á LÓÐ, BINDANDI



BYGGINGARREITUR Á LÓÐ, HÁMARK

GK=

GÓLFKÓTI HÚSSINS OG HÆÐARFJÖLDI



MÆNISSTEFNA



REYKJANESSBÆR  
TÆKNIDEILD



VERKFRÆÐISTOFA SUDURNESJA

**LÓÐARBLAÐ**

Hólamið 1, 1A, 2 og 4, Keflavík

ÚTGÁFA NR.

DAGS. 05.12.2007

KVAÐI 1:1000

TEIKNAD SV