

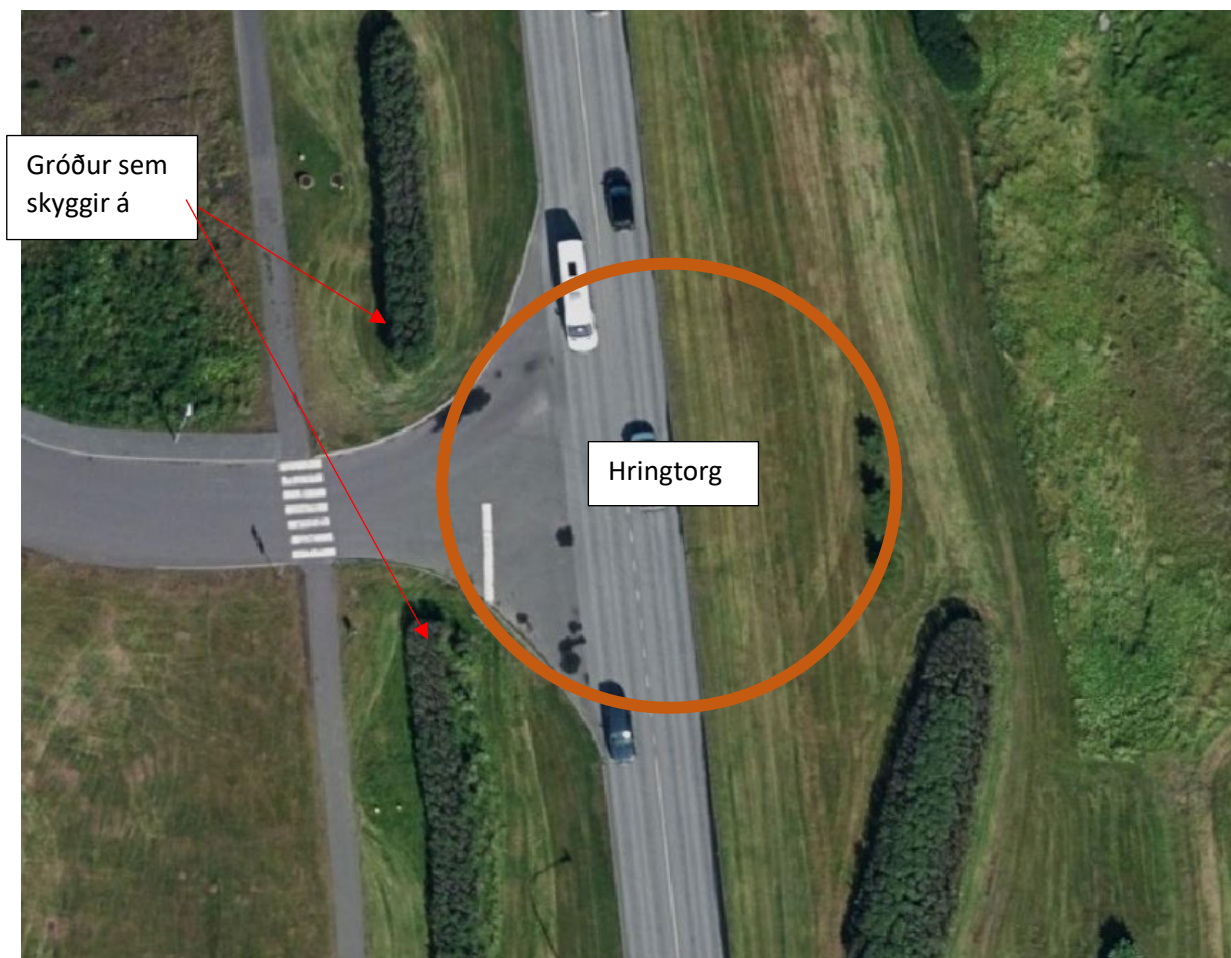
Ásahverfi Reykjanesbæ

Áskorun íbúa Ásahverfis til Umhverfis og skipulagsráðs Reykjanesbæjar um að gera úrbætur og laga það sem upp á vantar til að klára það sem lagt var upp með í skipulagi hverfisins.

Deiliskipulag svæðisins er frá árinu 2007 og hófst uppbygging á lóðum í hverfinu á þeim tíma. Í skipulaginu er gert ráð fyrir uppbyggingu á innviðum fyrir hverfið en því miður hafa þau svæði ekki litið dagsins ljós ennþá.

1. Aðkoma inn í hverfið

Skv. deiliskipulagi sem lá fyrir að það ætti að koma hringtorg við aðal inn/útkeyrslu leiðina í hverfið við Njarðarbraut. Þetta hringtorg er enn ekki komið en samt sem áður hefur þörfin fyrir það aukist vegna sí stækkandi hluta bæjarins í Innri Njarðvík með tilheyrandi umferð. Það kemur mjög oft fyrir að biðin eftir því að komast inn á Njarðarbraut sé talin í mínútum þegar umferðin er sem mest. Einnig skapast stundum hættu af því þegar bílar keyra inn af Njarðarbraut í Bergás vegna þess að vegfarendur sem fara um göngustíginn sem liggur samsíða Njarðarbraut sjást illa vegna gróðurs sem liggur þétt að gatnamótum.



Samhliða gerð hringtorgs þá þarf að skoða hvort að ekki væri skynsamlegt að loka fyrir aðkomu inn í hverfið um Bergás frá Grænásvegi eða að minnsta kosti setja þar einstefnu.

Lokun/
Einstefna



2. Leiksvæði og gönguleiðir

Í deiliskipulagi er kveðið á um eftirfarandi:

LEIKSVÆÐI:

Leiksvæði eru staðsett í útjaðri byggðarinnar. Göngustígar innan skipulagsins tengja saman leiksvæði og opna náttúru. Heildarstærð leiksvæða er um 2,2ha. Þeim er skipt niður annars vegar í sparkvelli og hins vegar leiksvæði. Heimilt er að girða leiksvæði af en þeim má þó aldrei læsa. Opin gönguleið er að leiksvæðum frá öllum götum innan skipulagsins. Um rekstur og þann kostnað sem fylgir því að byggja upp leiksvæði skal kveðið á um í skilmálum við úthlutun lóða á svæðinu.

GÖNGULEIÐIR:

Almennar gönguleiðir eru meðfram götum innan hverfisins. Í útjöðrum þess eru einnig almennar gönguleiðir sem tengja saman náttúruleg útivistarsvæði og leiksvæði. Reykjanesbær mun sjá um lagningu og umhirður þessarra stíga. Girðingar og gróður á lóðamörkum eru alfarið á vegum lóðarhafa.

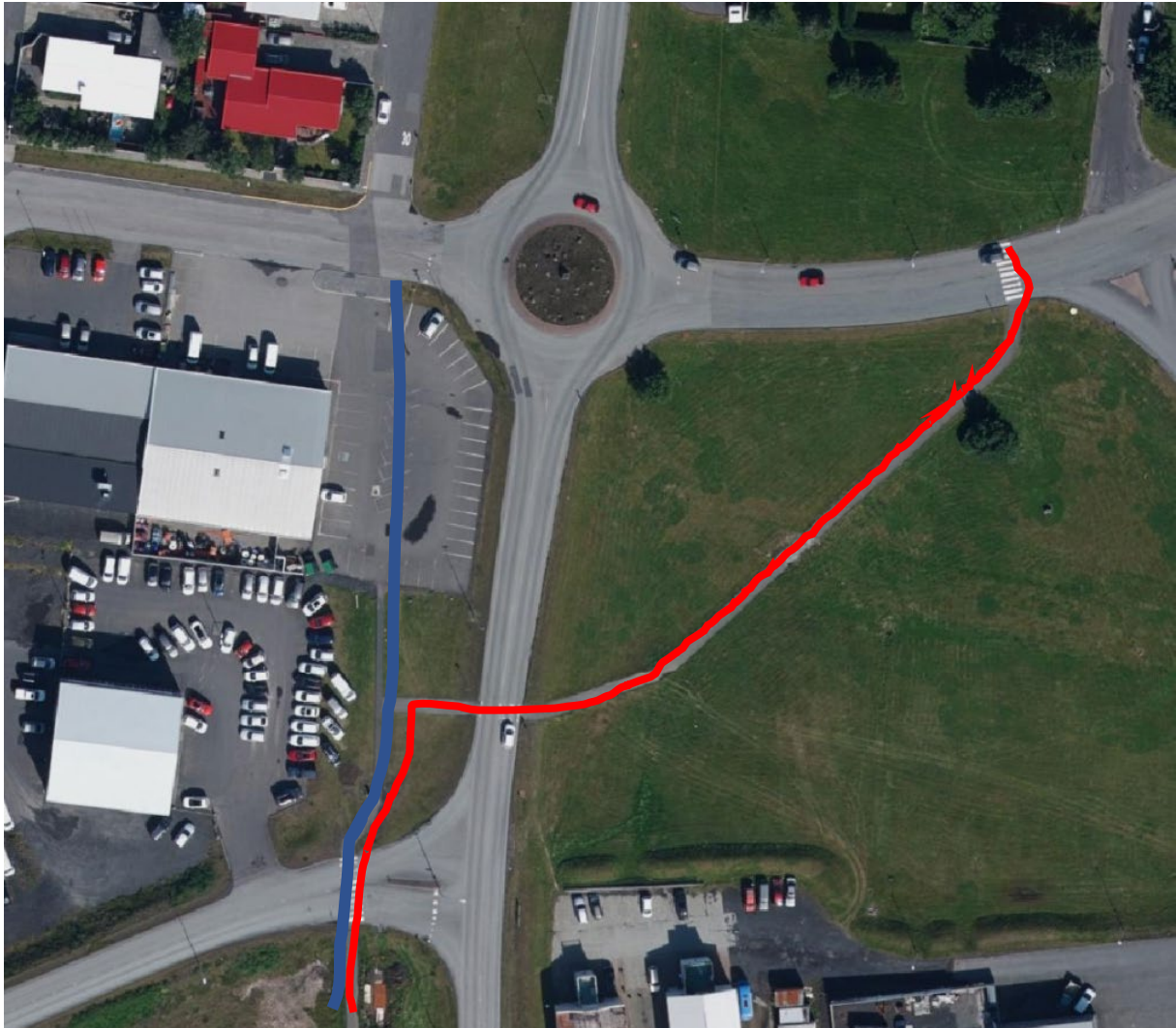
Engin leiksvæði hafa verið sett upp á svæðinu, en skv. deiliskipulagi er gert ráð fyrir leiksvæðum sem eru um 2.2 ha. Gönguleiðum er verulega ábótavant, aðeins er búið að ganga frá þremur af átta götum. Gönguleið sem liggur nyrst með hverfinu frá Grænás og niður að Njarðarbraut var malbikuð fyrir nokkru síðan en vinnubrögðum og verklagi var verulega ábótavant og ber yfirborð göngustígsins þess skýr merki. Stígurinn er mjög grófur og á köflum hylur “malbik/olíumöl“ ekki undilagið. Þessi stígur er þannig að hann er hætturlegur yfirferðar. Þennan stíg þarf að malbika aftur svo yfirborð verði í lagi. Samkvæmt skipulagi eiga einnig að vera gönguleiðir fyrir ofan Ásahverfið við blokkir í Grænás, það

3. Örugg leið til skóla

Skólinn sem börn hverfisins sækja er Njarðvíkurskóli. Börn á leið til skóla þurfa því að fara annað hvort yfir Njarðarbraut eða með hitaveitustokk og í gegnum bílastæði hjá J.Rönning við Bolafót 1, sem er alveg ómerkt gönguleið en í raun eina „örugga leiðin í skóla“. Nú er hins vegar búið að samþykkja að setja í grenndarkynningu stækkun á húsnaðinu við Bolafót 1 án þess að gera frekari grein fyrir því hvernig á að leysa þetta mál. En krafa er á lóðinni um að gönguleið sé í gegnum fyrirhugaða stækkun.

Samhliða fólksfjölgun í Reykjanesbæ og þeirri uppbyggingu sem hefur átt sér stað í innri Njarðvík hefur umferð um Njarðarbraut aukist verulega á undanförunum árum. Og því er þessi

leið ekki örugg börnum á yngri stigum grunnskóla. Að mati íbúa þyrfti að setja undigöng undir Grænásveg og bæta þá gönguleiðir norðanmegin, eða í það minnsta umferðarljós á Grænásveg og Njarðarbraut. Ef sú leið yrði valin að skilgreina öruggu gönguleiðina yfir Grænæásbraut og síðan Njarðarbraut þá þarf að gera betur grein fyrir því hvert á að fara þegar komið er yfir túnið í átt að Sjávangötu/Klapparstíg.



Eins og sést á þessari loftmynd þá er alveg sama hvor leiðin er valin, hvorug leiðin getur talist vera örugg. Önnur leiðin sú bláa fer í gegnum bílplanið og að Bolafæti þar sem engin gangbraut er, sú rauða fer yfir Njarðarbraut þar sem illa merkt gangbraut og engin gangbrautarljós og síðan að gangbraut við Sjávangötu þar sem ekkert tekur við eftir gangbrautina nema gras.

Þess má einnig geta í þessu samhengi að þessi gönguleið er ekki einungis fyrir þá sem búa í Ásahverfi, heldur einnig alla þá fjölmörgu aðila sem búa norðan við Grænásveg og nýta sér gönguleið í átt að Innri Njarðvík og svo má ekki gleyma því að börn sem búa í Innri Njarðvík

fara þessa leið í átt að æfingum sem þeir sækja t.d. fótboltaæfingar við Afreksbraut og í Reykjaneshöll.

4. Frágangur byggingarsvæða

Nokkur hús í hverfinu sem hafa staðið hálf byggð í a.m.k 10 ár, eigendur þessara húsa hafa því miður ekki sinnt eða hlúð að öryggismálum við hús sín. Eitt þessara húsa við Selás 11, þar standa glugga og hurðagöt opin og mikil fallhætta í kringum húsið. Að mati íbúa þyrfti að girða byggingarsvæðið af, þar sem fallhætta er til staðar og loka fyrir glugga og hurðagöt.

Undirritaðir íbúar, staðfesta hér með undirskrift sinni áskorun þessa:

Nafn	Götuheiti	Húsnr.
Haukur Hauksson	Gjótás 5	---
Birgitta Brynjúlfsdóttir	Ljótás 5	---
Snæ Tyni	Agjótás 8	---
Þyngumundur Þrannsson	Gjótás 7	---
Guðlaug Þóra Þorvaldóttir	Erkjótás 1	---
Elín Bergþórsdóttir	Fitjás 2	---
Guðni Pófi Kristjánsson	Fitjás 2	---
Engelbeir Ólafur	Fitjás 4	---
Þórunn Þórunn	Fitjás 6	---
Kristín Thomsen	Fitjás 6	---
Valdimar Þórn Sveinsson	Fitjás 3	---
Alexandra A. Hauksdóttir	Fitjás 3	---
Stenbjörn S. Regnisson	Fitjás 8	---
Mallina A. Lodiðkila	Fitjás 12	---
Charin Thaiprasert	Fitjás 4 14	---
Julia P	Fitjás 11	---
Thelma Hinnel Tryggvad.	Fitjás 20	---
Ragnar Helgi Friðriksson	Fitjás 20	---
Yank Robert	Fitjás 14	---
Naik Kostyua		---
Guðni S. Sigurðsson	Selás 13	---
Gunnhildur Gunnarsd.	Selás 13	---
Halldór Brynjólfsson	Selás 16	---
Jóhanna J. Harðard	Selás 5	---
Viktor Guðnason	Urðarás 13	---
Sigrún Óskarsd.	Urðarás 9	---
Þórunn Þorvald.	Urðarás 9	---

Nafn	Götuheiti	Húsnr.
Jonna Ósk Gunnisdóttir	Vrdarás 18	18
Þórunn I. Klisdóttir	Melás	12
Leður Láfur.	Melás 9	9
Seygja Þó Sigurðardóttir	Melás	9
Ólafur Gestur Ólafsson	Grjófás	8
Þingbjörgun Þorgeirsdóttir	Vrdarás	12
Ólafur Baldvínsson	Vrdarás	12
Ingunn Þormar	Völuás 8	5
Ingá Sveinn Schumacher	Völuás 9	5
Andrún Snæbjört	Völuás 10	10
Guðrún Th. Thordóttir	Völuás	10
Fanney Haraldsd.	Völuás	14
Guðmundur Ólafur Hjartarson	Völuás	11
Margret Rósa Friðbjörnsd.	Völuás	11
Þjarni Sævi	Völuás	15
Sanna Gunnarsdóttir	— 11 —	—
Arner Bjarki Arnólfsson	Bergás	4
Edda Rann Halldórsdóttir	Bergás	4
Ólafur Þórir Jónsson	Fitjás	18
Sigurður	Grjófás	3
Jóna María	— 11 —	—
Sigurður Gunnarsd.	Vallarás 19	19
Ólafur Ólafsson	Vallarás	22
Ólafur Gunnarsdóttir	Vallarás	21
Ólafur Þórirsson.	Vallarás Bergás 7	7
Gunnar Þórirsson	Vallarás 17	—
Pjetur Ágústsson	Vallarás 16	16
Eiríkur Linn Friðrikdóttir	Vallarás	16
KRISTIN ÓRLYGSDÓTTIR	VALLARÁS 11	11

