

Reykjanesbær 21 nóvember 2022.

Efni: Svefnaðstaða Ferjutröð 2060-2064.

Vegna fyrirspurnar um að setja upp svefnaðstöðu að Ferjutröð 2060-2064 þá skal það tekið skýrt fram að um er að ræða svefnskála fyrir allt að 65 herbergi til bráðabyrgða.

Um er að ræða svefnskála sem yrði settur upp í tvennu lagi fyrri áfanginn er með 32 herbergjum og seinni áfanginn ef þarf er með 33 herbergjum.

Þessar búðir eru innan athafnasvæðis Íslenskra aðalverktak og svæðið lokað með aðgangsstýrðu hliði sem stendur opið einungis á vinnutíma milli kl 07:00 og 17:00 virka daga og er lokað þess á milli og helgar.

Svefnskálar þessir eru hugsaðir sem bráðabyrgða lausn á þeim vandamálum sem eru við að fá til landsins erlent vinnuafli, þar sem mikil vöntun er á iðnaðarmönnum og lítið sem ekkert er um lausa gistingu bæði á höfuðborgarsvæðinu og Suðurnesjum þá teljum að með þessu þá getum við leyst þann vanda sem við okkur blasir.

Fyrri áfanginn af þessum vinnubúðum erum við með uppsettar í verkefni fyrir Vestan sem er að ljúka og reikum við með að þær verði lausar kringum áramótin og hægt yrði að hefja uppsetningu á þeim snemma á næsta ári.

Einnig skal bent á að um er að ræða búðir sem eru með einstaklingsherbergjum og er salerni og sturtuaðstaða í hverju herbergi ásamt sameiginlegu þvottahúsi og setustofum, búðirnar verða tengdar við núverandi mótuneyti okkar.

Milli búðar er tengibygging og flóttaleiðir úr svefnskálum eru úr miðrymum og enda ganganna.

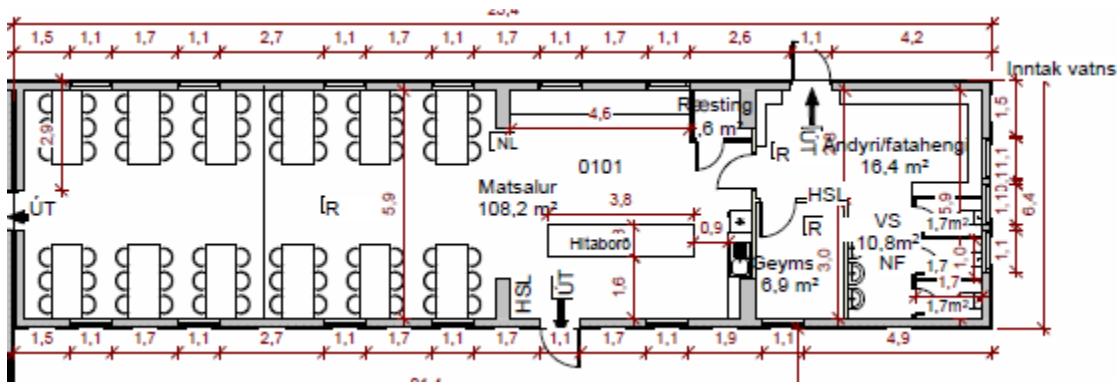
Athugið að þessar vinnubúðir eru einungis ætlaðar fyrir erlent starfsfólk á vegum Íslenskra aðalverktaka og eru hugsaðar til bráðabyrgðar alla vega næstu 5. Árin.

Með von um jákvæðar undirtektir.

Grétar I Guðlaugsson.

Forstöðumaður þjónustudeildar ÍAV.

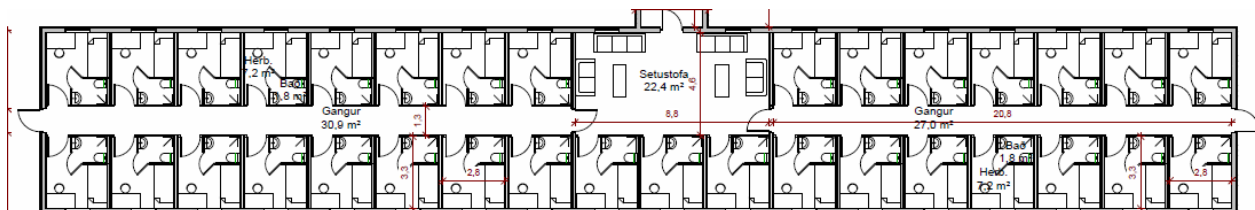
Núverandi mótuneyti.



Svefnskáli með 32 herbergjum.



Svefnskáli með 33 herbergjum.



Þvottahús, inngangar og setustofa.

