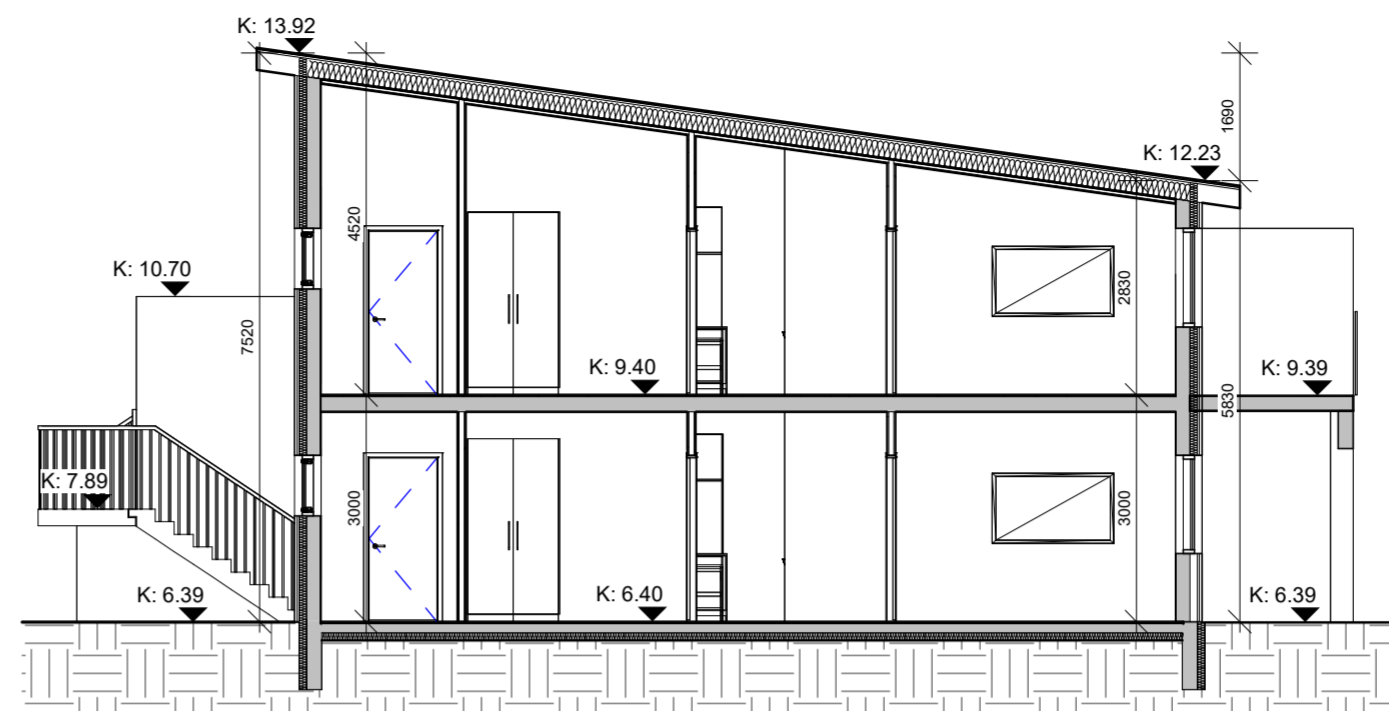


Afstöðumynd 1:500



Snið 1:100



Skuggi 20.06 kl 8:00

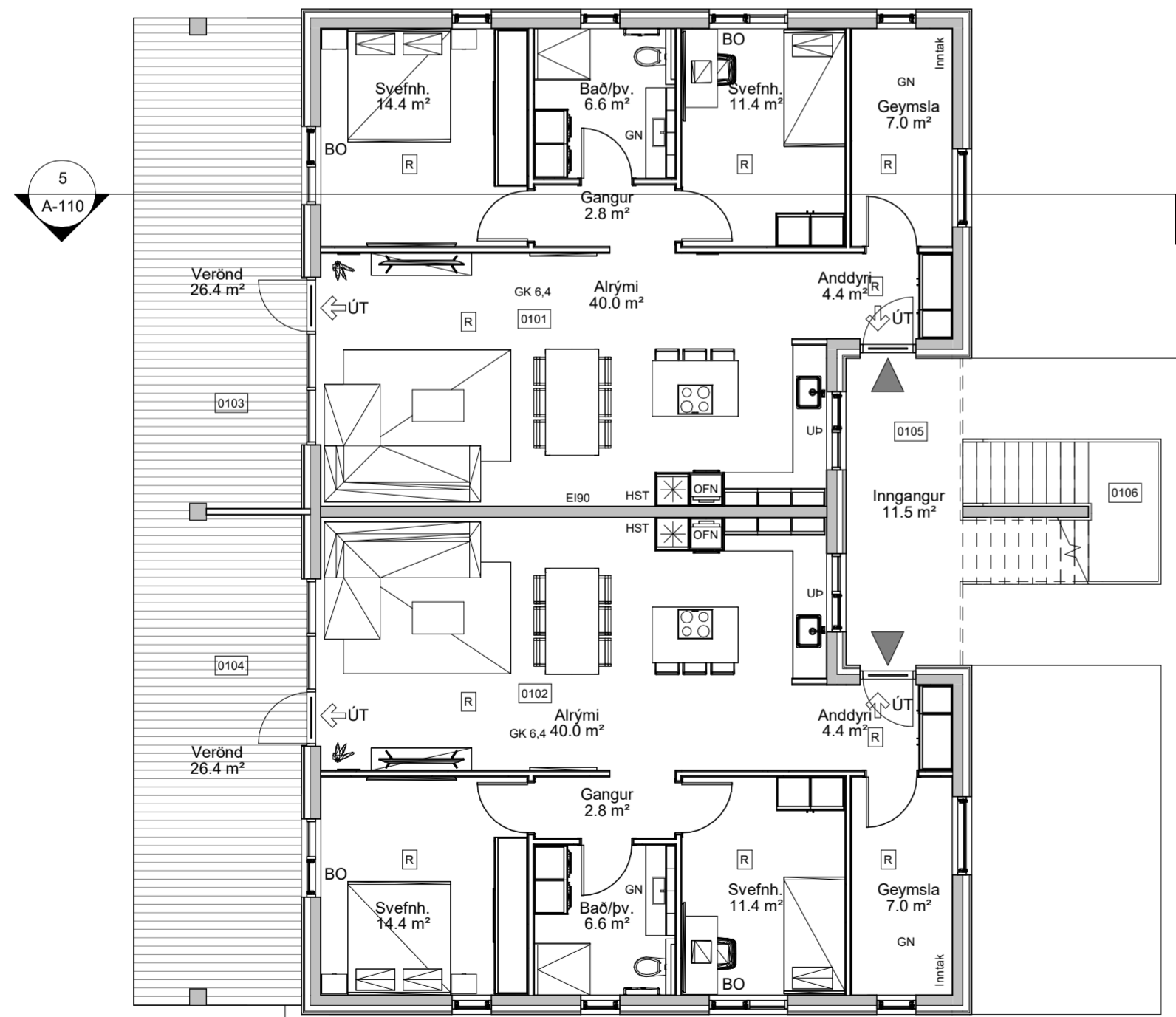
Skuggi 20.06 kl 12:00



Skuggi 20.06 kl 14:00

Skuggi 20.06 kl 18:00

Um er að ræða fjórbýlishús á tveimur hæðum á 690 m<sup>2</sup> lóðum við Hólagötu 19,21 og 23, 260 Reykjanesbæ. Byggingarnar er staðsteyptar og einangraðar að utan. Húsin skiptast í 4 íbúðir og hver íbúð er 101,8 m<sup>2</sup> og er ætluð fyrir 2-3 íbúa miðað við fjölda herbergja.



Grunnmynd 1:100

-	-	-	-	-	-		
-	-	-	-	-	-		
-	-	-	-	-	-		
Nr.	Dags.	Breyting.	Mkv.:	Dags.:	Verk.nr.:	Teikn.nr.:	Samb.
Frumstærð blaðs A:2			1:100/1:500	09/20/22	VS211043	A-126	
				Hannaó: IB	Teiknaó: RR	Yfirf: IB	
<p><b>VERKFRÆÐISTOFA SUÐURNESJA</b>          Víkurbraut 13, 230 Reykjanesbæ          Sími: 4 200 100, Fax: 4 200 111          Veffang: <a href="http://www.vss.is">http://www.vss.is</a>          Netfang: <a href="mailto:vs@vss.is">vs@vss.is</a></p>				<p><b>Hólagata 19</b>          260 Reykjanesbær          Skilmálateikning/snið</p>			
Samb.	Ingibjör Björnsson kt:130264-2639			Hönnunarstjóri: Ingibjör Björnsson kt:130264-2639			