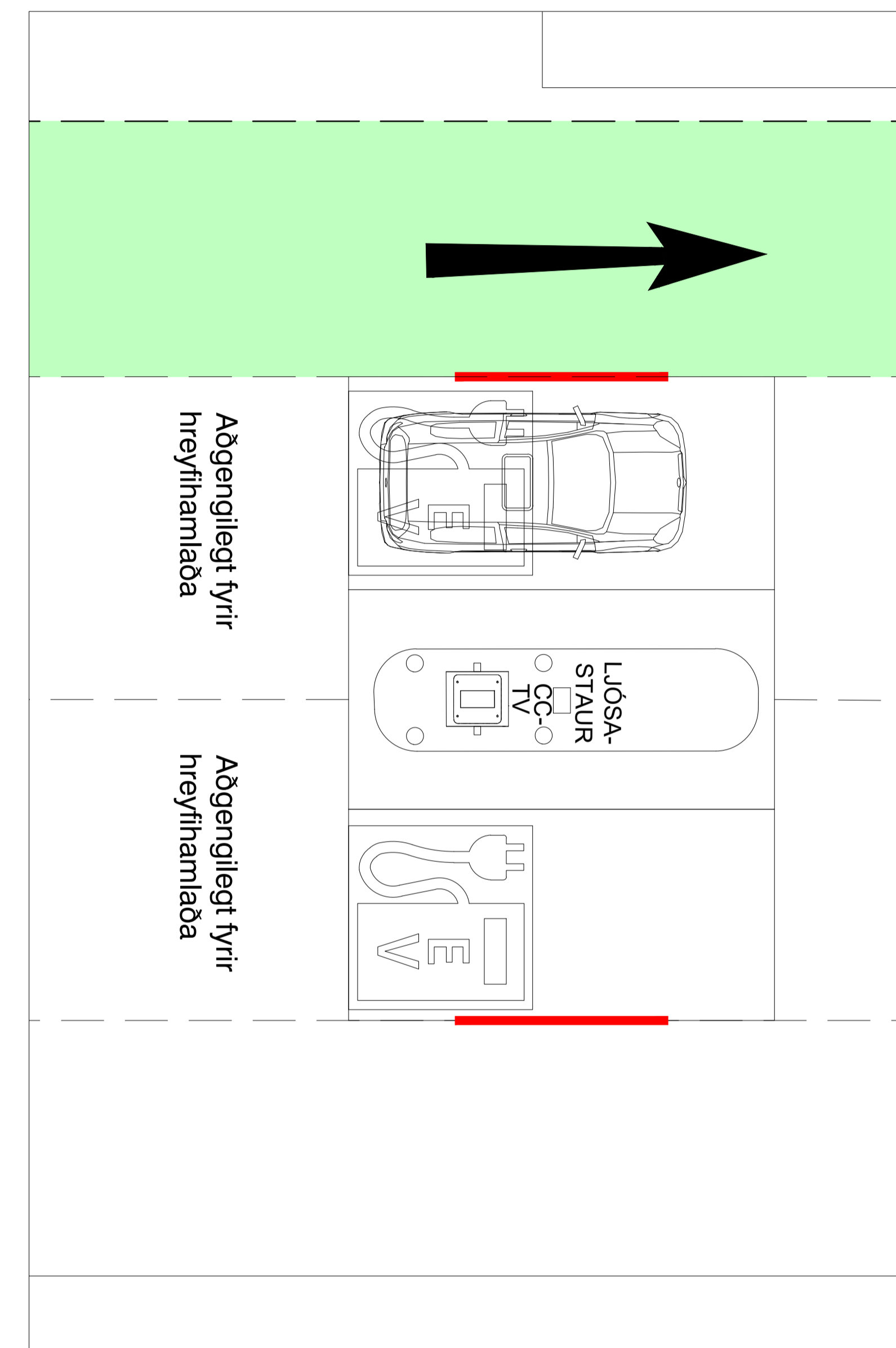


AFSTÖÐUMYND 1:200



SKÝRINGARMYND 1:50

ALLS 51 STÆÐI Á LÓÐ
AUK 14 HLEÐSLUSTÆÐA.

MAX. BYGG.MAGN: 1.380 m²

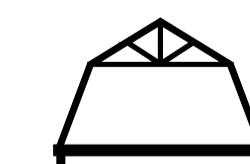
BÍLASTÆÐAÞÖRF 50 ST./M²
1380/50 = 28 STÆÐI

BÍLASTÆÐAÞÖRF 35 ST./M²
1380/35 = 39 STÆÐI

mansard

teiknistofa ehf

Ármúla 8 - 108 Reykjavík
jonhrafh@mansard.is
Kt.: 570394-2079



Verkefni: FLUGVELLIR 8 - REYKJANESBÆ

Efni: ADALUPPDRÁTTUR
AFSTÖÐUMYND - SKÝRINGARMYND

Verknúmer: A-22-11-03 Mkv.: 1:200-50

Teikn. nr.: A-001 Dags.: 22.11.2022

Hannað: JHH Teiknað: JHH

Jón Hrafn Hlöðversson byggingafræðingur
Kt.: 280662-6519 - s: 862-7102

Samþykkt:

A1

Reykjavík 25.11.2022

Reykjanesbær
Tjarnargötu 12

Sveinn Björnsson - byggingarfulltrúi

VARÐAR: FLUGVELLIR 8 – umsókn um byggingarleyfi

ALMENNT:

Brimborg ehf, sem fengið hefur úthlutað ofangreindri atvinnuhúsalóð, áformar byggingu rafhleðslustöðva og þjónustuhúss á lóðinni. Ætlunin er að áfangaskipta framkvæmdum, þannig að í 1. áfanga verði ráðist í byggingu rafhleðslustöðva, bæði venjulegra AC stöðva og DC hraðhleðslustöðva fyrir atvinnubíla, leigubíla, einkabíla og bílaleigubíla og í seinni áfanga verði byggt þjónustuhús fyrir hluta starfsemi fyrirtækisins. Meðfylgjandi fylgiblað sýnir væntanlegt fyrirkomulag seinni áfanga.

Í ljósi markmiða stjórnvalda um orkuskipti í vegasamgöngum þá er ljóst að fjölga þarf hleðslustöðvum fyrir ökutæki sem eru opin bæði fyrirtækjum og einstaklingum með framúrskarandi aðgengi. Kaup einstaklinga á rafbílum hafa aukist mjög undanfarin misseri og nú er svo komið að 54% af kaupum þeirra eru hreinir rafbílur. Orkuskiptalausnir í atvinnubílum handa fyrirtækjum eru að aukast hratt með tilkomu meira úrvals rafknúinna sendi- og vörubíla. Framundan eru orkuskipti hjá ökutækjaleigum og það kallar á mjög skilvirka hleðsluinnviði í nánd við bílaleigureksturinn, bæði til að afhenda fullhlaðna bíla og fyrir erlendra leigutaka að fullhlaða bíla fyrir skil.

Ætlunin er að hefja framkvæmdir við 1. áfanga í desember 2022.

I. ÁFANGI: RAF HLEÐSLUSTÖÐVAR

Eins og fyrr greinir, er í 1. áfanga ætlunin að byggja rafhleðslustöðvar, bæði venjulegar AC og hraðhleðslustöðvar DC af nýrri gerð sem geta þjónað öllum gerðum ökutækja og mörgum ökutækjum í einu. Hönnun miðar að því að geta þjónustað annars vegar atvinnubíla s.s. stærri flutningabíla, léttari sendibíla, leigubíla og smárútur og hins vegar einkabíla (íbúar eða ferðamenn á eigin bílum) og bílaleigubíla á leið í útleigu og á leið í skil frá erlendum og innlendum ferðamönnum.

II. ÁFANGI: ÞJÓNUSTUHÚS

Gert er ráð fyrir byggingu þjónustuhúss fyrir hluta af starfssemi Brimborgar. Gert er ráð fyrir að byggingin muni hýsa m.a. afhendingarými fyrir notendur bílaleigubíla, lítið kaffihús eða biðsvæði fyrir viðskiptavini, starfsmanna aðstöðu, þrifþjónustu bílaleigubíla, dekkþjónustu og verkstæði.

Áform eru uppi um að reisa sólarorkuver á þaki þjónustuhússins. Brimborg rekur nú þegar stærsta sólarorkuver landsins með uppsettu afli 26 kW við Bíldshöfða 6 í Reykjavík, hefur hafið framkvæmdir við annað tvöfalt stærra við Bíldshöfða 8 í Reykjavík. Þar sem orkunotkun er mest yfir vinnudaginn þá nýtist sólarorkuver einstaklega vel á þaki atvinnuhúsnæðis þar sem orkuframleiðslan verður á sama tíma og notkunin er og ekki síst þegar bílar eru hlaðnir.

Þrátt fyrir að umfang 1. áfanga taki um 200 m² af lóðinni, þá er sýnt að bílastæðabókhald annars áfanga verður uppfyllt. Alls geta verið um 50 stæði á lóðinni auk 14 hleðslustæða.

Byggingarmagn er áætlað 1.380 m² og bílastæðapörf væri þá eftirfarandi:

Ef krafan er 50 st.pr. m² byggingar: $1380/50 = 28$ stæði.

Ef krafan verður 35 st.pr.m² byggingar: $1380/35 = 39$ stæði

Virðingarfyllt,

Jón Hrafn Hlöðversson
S: 862-7102

www.mansard.is