

Ráðhús Reykjanesbæjar
b.t. Umhverfis og Skipulagsráð
Tjarnargötu 12
230 Reykjanesbæ

Reykjavík, 14. apríl 2023

Efni: Umsókn um atvinnuhúsalóð undir starfsemi Fagkaupa ehf. að Sjávangötu 1, Reykjanesbæ.

Undirritaður, fyrir hönd Módelhúsa ehf. kt. 490200-2580, sækir um allt að 7.000 fermetra atvinnuhúsalóð að Sjávangötu 1.

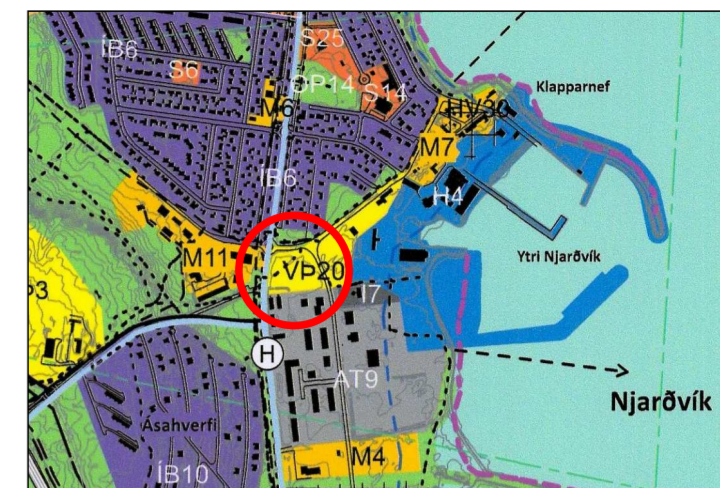
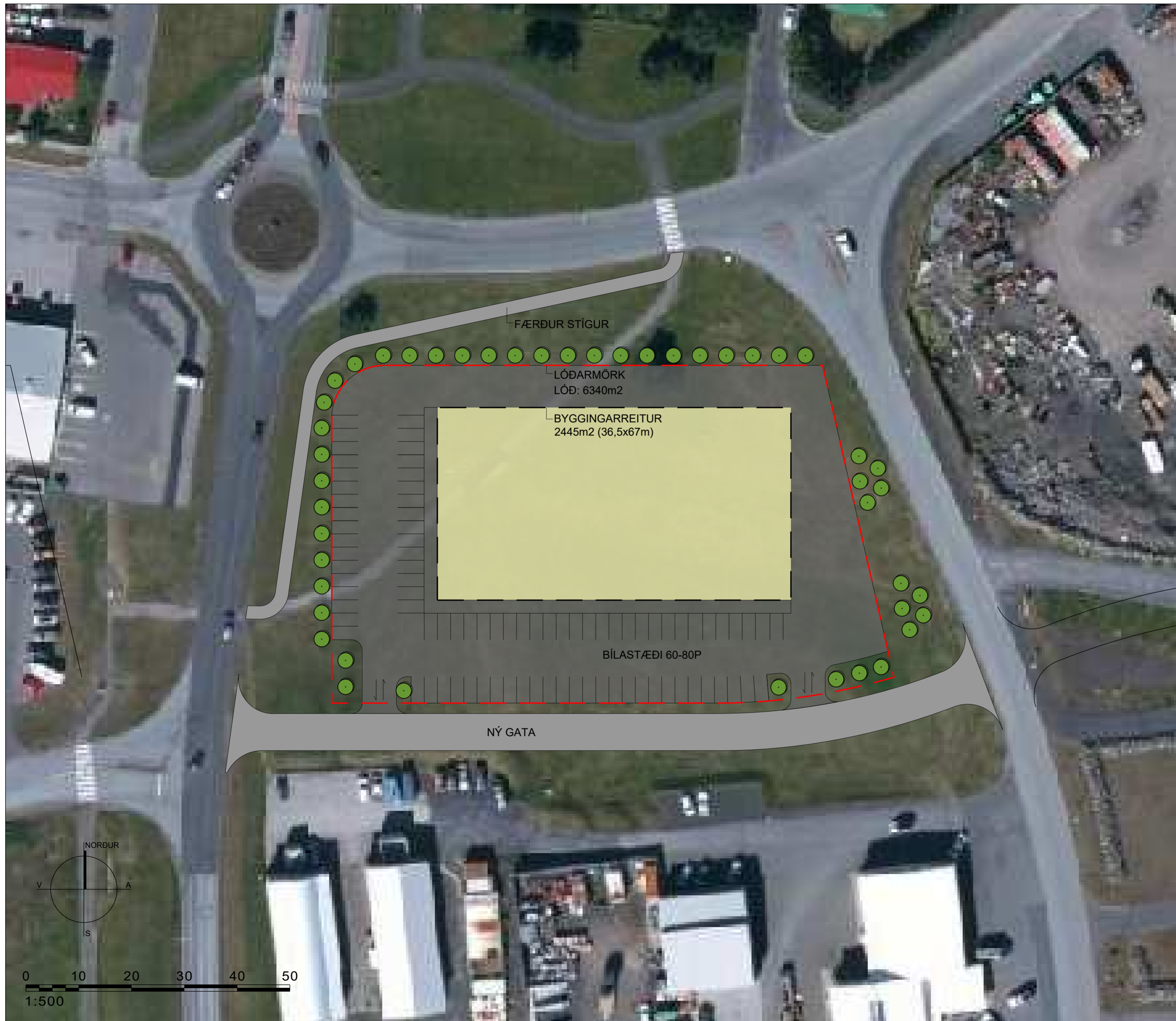
Áform Módelhúsa er að byggja þar allt að 3.000 fermetra iðnaðarhúsnæði undir starfsemi Fagkaupa ehf.

Með umsókn þessari fylgja drög að deiliskipulagsbreytingu ásamt ásýndum sem unnar hafa verið af DAP arkitektum.

Bygging húsnæðisins getur hafist um leið og öll tilskilin leyfi liggja fyrir og er áætlaður verktími fjórtán til sextán mánuðir.

Virðingarfyllst
f.h. Módelhúsa ehf.


Bogi Þór Siguroddsson



HLUTI AÐALSKIPULAGS REYKJANESBÆJAR 2020-2035
ÞÉTTBYLISUPPRÁTTUR

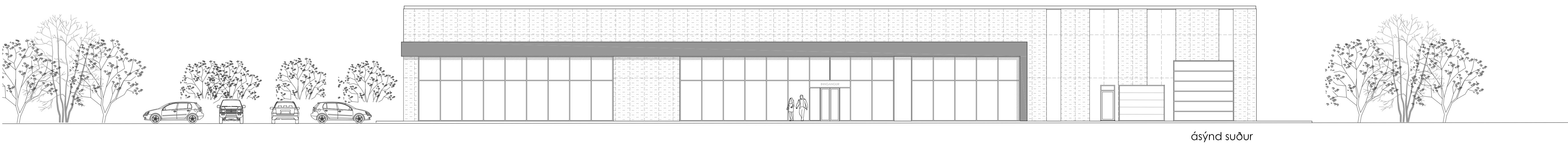
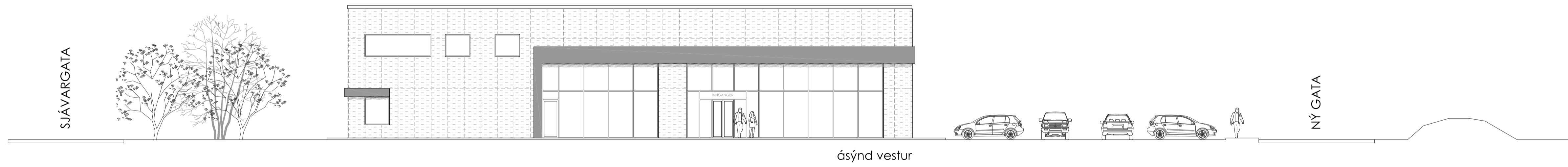
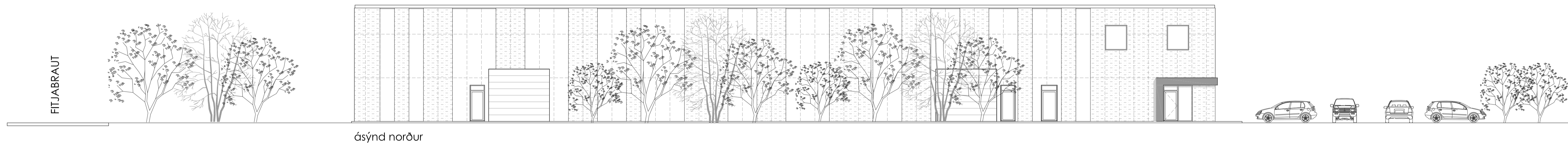
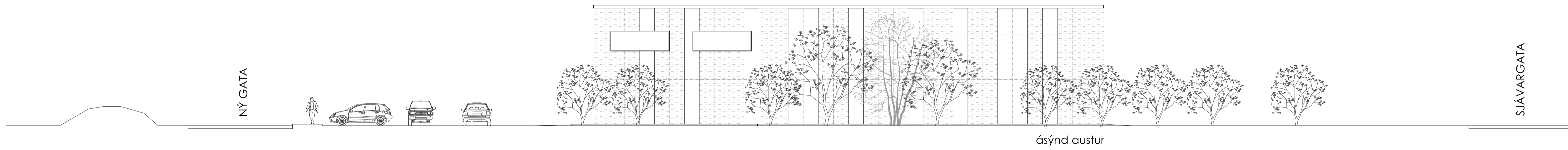
REYKJANESBÆR - SJÁVARGATA 1
DEILISKIPULAGSBREYTING - DRÖG

KVARDI-A2:	1:500	TEIKN NR:	001
DAGS:	13.04.2023	HANNAD:	il
FLOKKUR:	2000	TEIKNAD:	il
SKRÁ:		VERKNR:	

LANDSLAG EHF
LANDSLAGSARKITEKTAR FÍLA
SKÓLAVÖRDUSTÍG 11 - 101 REYKJAVÍK - Sími: 535 5300
KAUPANGI V/MYRARVEG - 600 AKUREYRI - Sími: 460 4440
WWW.LANDSLAG.IS LANDSLAG@LANDSLAG.IS

TEIKNING Í VINNSLU
13.04.23

breyting dags unnið



ADALUPPDRÁTTUR

verk	Sjávargata 1 - Reykjanesbær Verzlun og lagerymi
verkkaupi	Módelhús ehf
heiti	Ásýndir
mkv.	A1 / 1:100
dags	xx.xx.23
hannað	gov/egg
teiknað	gov/egg

G.Oddur Viðisson 220544-4369	arkitekt FAI
---------------------------------	--------------

dap
development architecture property
Prastargata 11 107 Reykjavík
s 6604200 arkitekt@dap.is www.dap.is

verknr.	teikning	breyting
22-20	(99)1.02	