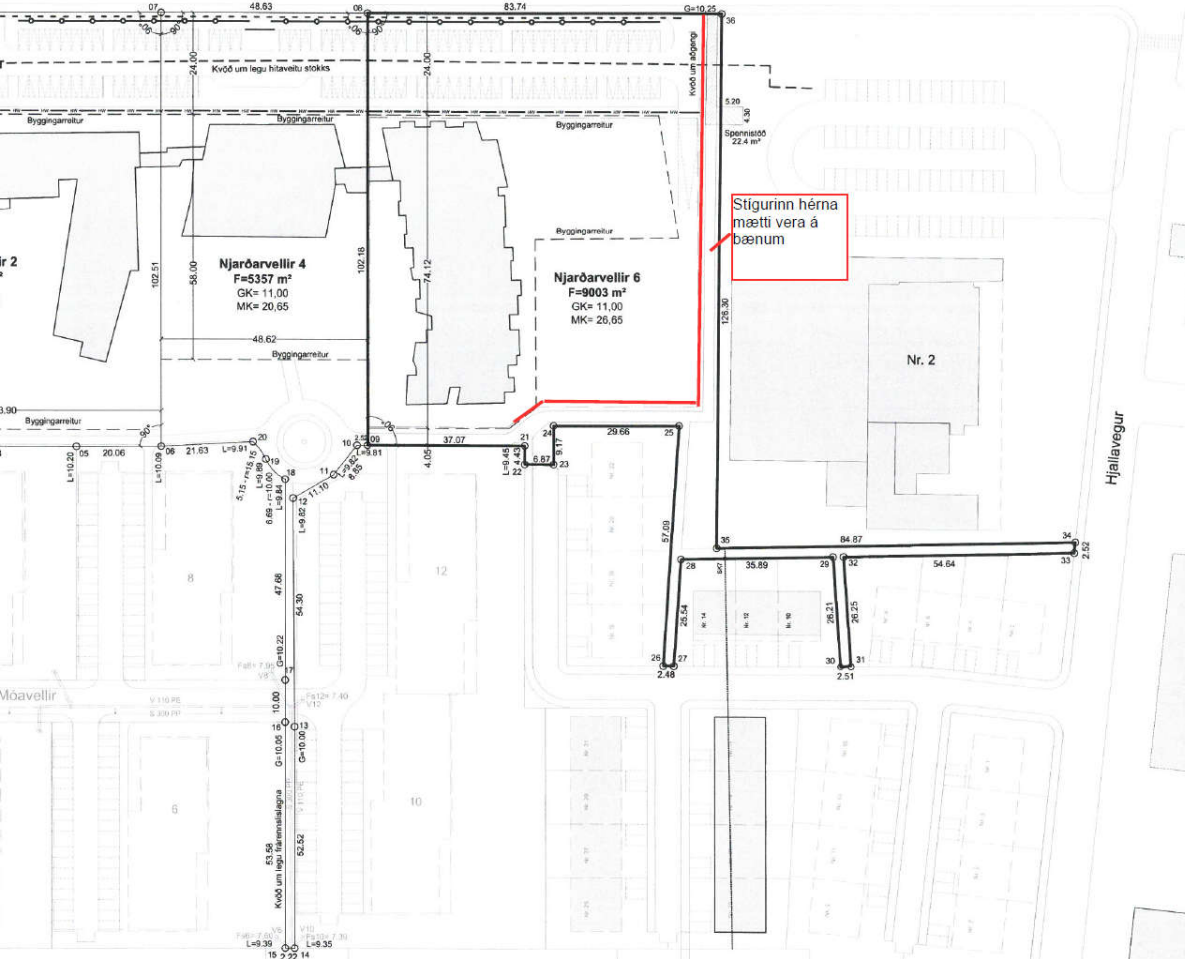




Hálmabraut

Njarðarbraut



Kvaðir:

- Kvæð um inntak
- - - - - Kvæð um 50 m
- Kvæð um legu í
- ○ ○ ○ ○ Kvæð um hjóðv um hjóðvíst í d
- ▨ Kvæð um aðgen

Hnitaskrá:

Helti:	Austur	Y=:
08	X=326376.988	Y=:
09	X=326274.856	Y=:
21	X=326273.732	Y=:
22	X=326269.302	Y=:
23	X=326269.076	Y=:
24	X=326278.237	Y=:
25	X=326277.310	Y=:
26	X=326220.498	Y=:
27	X=326220.394	Y=:
28	X=326245.803	Y=:
29	X=326245.311	Y=:
30	X=326219.119	Y=:
31	X=326219.037	Y=:
32	X=326245.277	Y=:
33	X=326244.528	Y=:
34	X=326247.024	Y=:
35	X=326248.187	Y=:
36	X=326374.373	Y=:

Net reiknað í Hnitakerfi ISN-

Bygging 1:

Bygging 2: Lóðarlegu breytt vegna breytir

Bygging 3: Kvæð um aðgengi við spennist

Bygging 4: Lóð skipt upp



NORDURFLA

- L= HÆÐ LÓÐAR VIÐ LÓÐARMÆR
- G= HÆÐ GÖTU VIÐ LÓÐARMÆR
- S= HÆÐ SKOLPHLEMBEÐAR

- ▨ NEYSLUVATN
- ▨ HITAVEITA
- ▨ FRÆRENSLI
- ▨ REGNVATNSLAGNIR



Lóðarbláð
Njarðarvellir 6, Njarðvík

Samp. *Jóhanna Björnsdóttir*