



Hvutti – Hagsmunafélag hunda á Suðurnesjum

Hvutti-Hagsmunafélag hunda á Suðurnesjum (Hvutti) óskar eftir samstarfi við Reykjanesbæ varðandi landsvæði, uppbyggingu og hönnun fyrir hundagerði í Keflavík sunnan Hólmeigsbrautar (Með möguleika á stækkun við hönnun)

Gerðið verði gert þannig úr garði gert að allir sem vilja koma geti haft aðgang að svæðinu. Ófatlaðir, fatlaðir og í hjólastól. Þess vegna verður svæðið að vera aðgengilegt á bíl beint að hliðum til inngöngu. Sérstaklega verður skoðað bestu möguleikar með opnun fyrir fatlaða. Haft var samband við Sjálfsbjörg Landssamband hreyfihamlaðra varðandi ráðgjöf fyrir inngang tegund á húnum, snúningssvæði og fleira.

Undirlag þarf að vera vel þétt fyrir hjólastóla og hækjur.

Það sama á við hluta svæðanna innan gerðis. (Tréþallar, Gervigras eða malbik)

L 150 metrar B 70 metrar.



Hvutti leggur til að svæðið verði girt af með vírneti með lítilli möskvastærð og tréstaurom með um 4 metra millibili.

120 cm hæð er nægilega hátt með tilliti reynslu sem við höfum haft við að nota Landnámsdýragarðinn.

Innan gerðisins þarf að færa til jarðveg til að fá gott aðgengi inn á svæðið. Efni sem upp úr því kæmi yrði notað í hóla og hæðir innan gerðisins og mögulega manir að austan og vestan.

Varðandi að svæðið losi sig þokkalega við vatn væri ágætt að grafa 2 skurði langs og fylla með grjóti eða pittrun þjappa það lítillega og setja svo mold yfir aftur.

Svæði sem þarf að tyrfa verða að fá sterkt gott torf.

Malarsvæði væri innan gerðis með 0-12 mm. steypumöl. Þar sem hún er ekki eins hvöss og brotið Bögglaberg.

Aðganga að vatni inni á svæðinu þar sem hægt væri að útbúa skolsvæði fyrir hundana.

Lýsing til að gerðið nýtist alla daga ársins. Í vetur var gerðið mikið notað þrárr fyrir leiðinlegt veður. Voru notendur með höfuðljós og blikkljós á hundunum sínum



Hvutti – Hagsmunafélag hunda á Suðurnesjum

Við höfum haft gestabók á svæðinu sunnan Víkingaheima (Landnámsdýragarðinn) frá því í mars á þessu ári. Þar kemur fram að um 20 menn og hundar eru að heimsækja svæðið á degi hverjum.

Svæðið er farið að njóta meiri og meiri vinsælda hjá fjölskildum og koma stundum tveir til þrír einstaklingar með hverjum hundi.

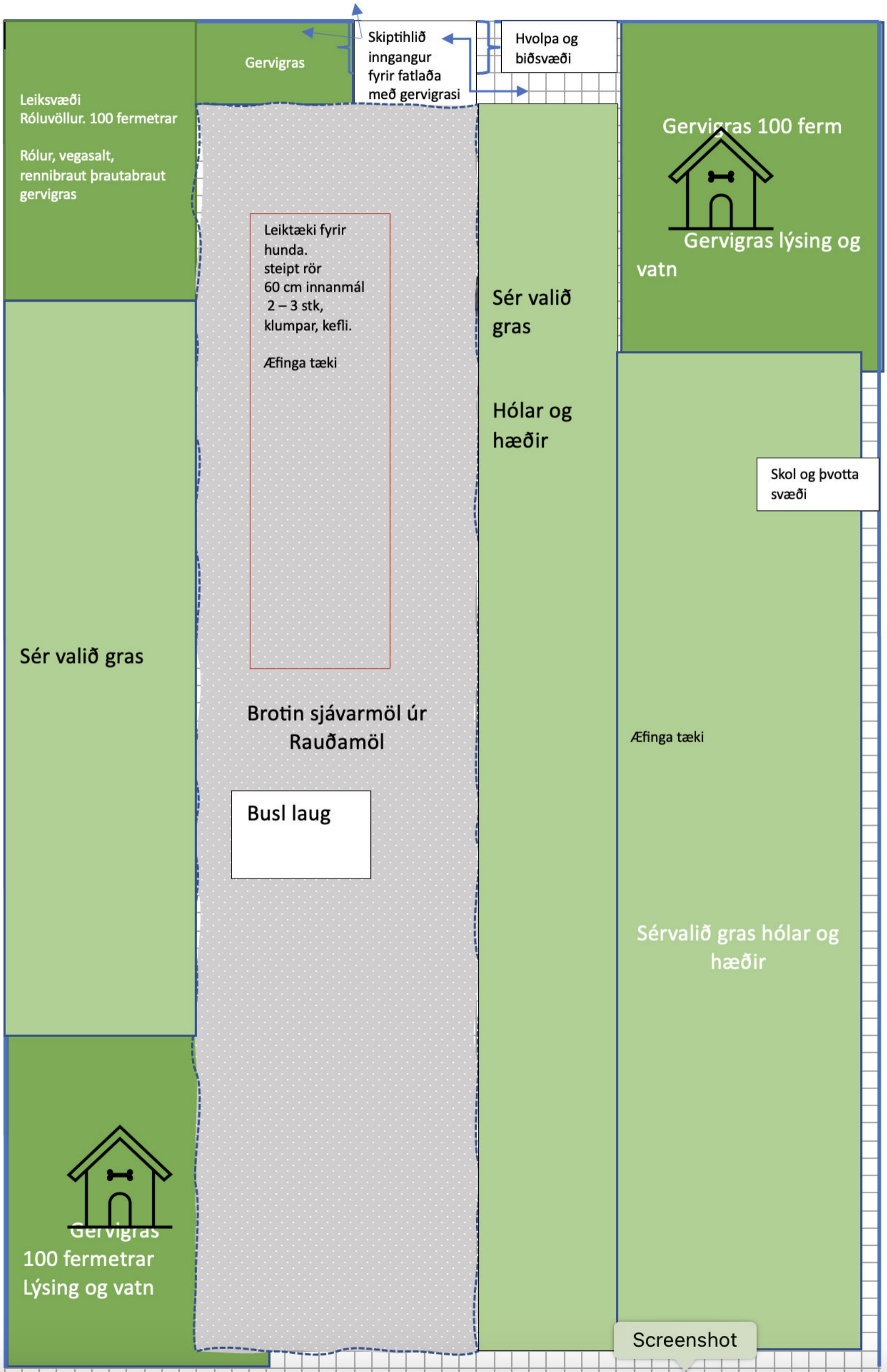
Við teljum þetta svæði henta einstaklega vel með tilliti til staðsetningar og góðs aðgengis.

Virðingarfyllt.

Fyrir hönd Hvutta Hagsmunafélags hunda á Suðurnesjum.

Ævar Eyjólfsson formaður.

Kt: 531222-1720



Gervigras

Skiptihlið inngangur fyrir fatlaða með gervigrasi

Hvolpa og biðsvæði

Leiksvæði Róluvöllur. 100 fermetrar

Rólur, vegasalt, rennibraut þrautbraut gervigras

Gervigras 100 ferm



Gervigras lýsing og vatn

Leiktæki fyrir hunda. steipt rör 60 cm innanmál 2-3 stk, klumpar, kefli.

Æfinga tæki

Sér valið gras

Hólar og hæðir

Skol og þvotta svæði

Sér valið gras

Brotin sjávarmöl úr Rauðamöl

Busl laug

Æfinga tæki

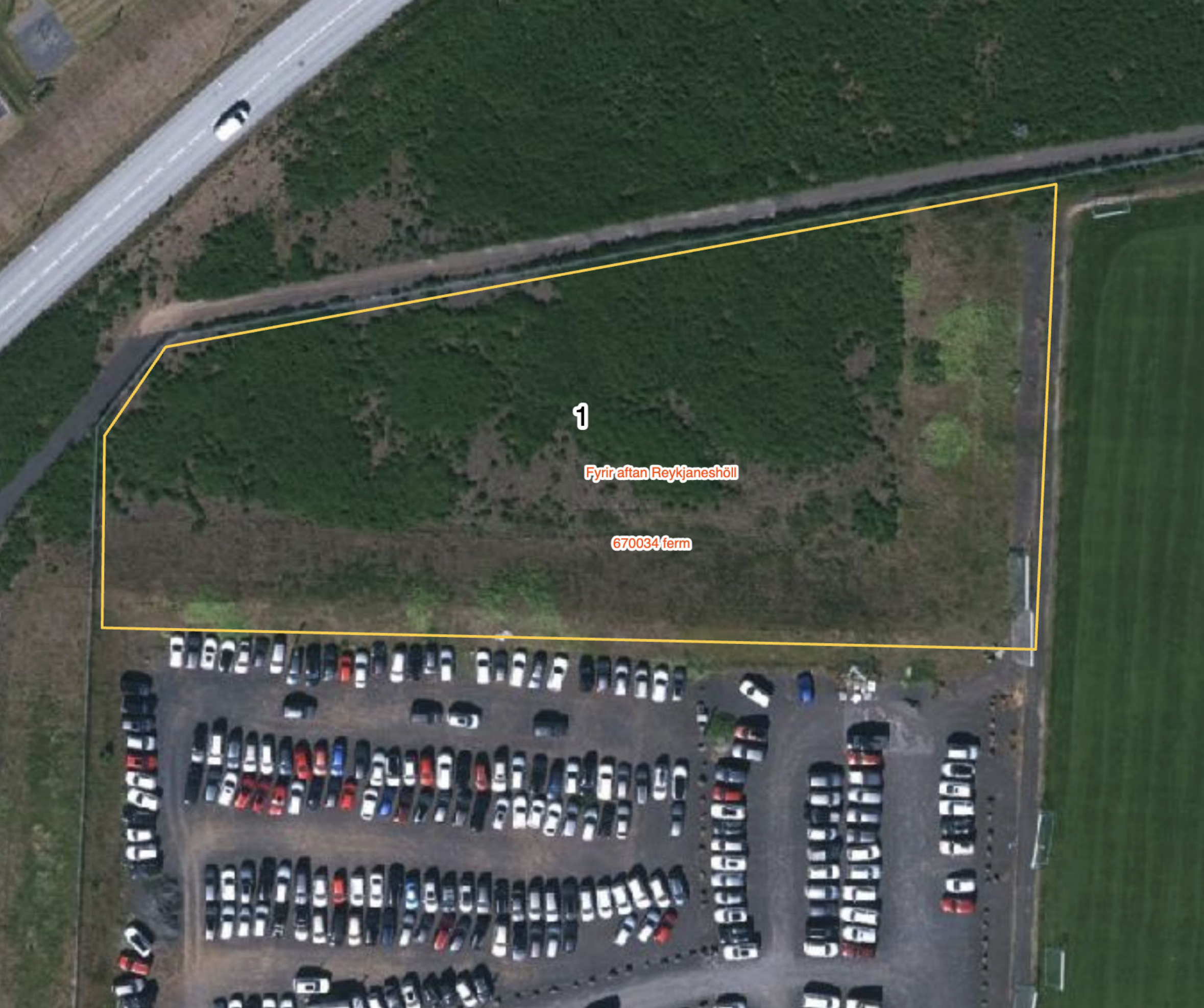


Gervigras

100 fermetrar Lýsing og vatn

Sérvalið gras hólar og hæðir

Screenshot



1

Fyrir aftan Reykjaneshöll

670034 ferm