

23/11/2023

B.t skipulagsfulltrúa Reykjanesbæjar*Gunnar Kristinn Ottósson***Varðar: Hringbraut 130, Lögreglustöð**

Húsnæði lögreglunnar á Suðurnesjum við Hringbraut 130 er að mestu leyti óstarfhæft vegna óheilsusamlegs húsnæðis. Fangageymslur og bílgeymsla eru þó enn í notkun. Til að bregðast við þessum vanda er hér með óskað eftir heimild til að byggja tímabundið húsnæði að Hringbraut 130, sunnan megin við núverandi lögreglustöð, ekki ólíkt því sem reist hefur verið við nokkrar stofnanir Reykjanesbæjar á undanförunum árum. Teikningar sem fylgja erindi þessu sýna staðsetningu og umfang.

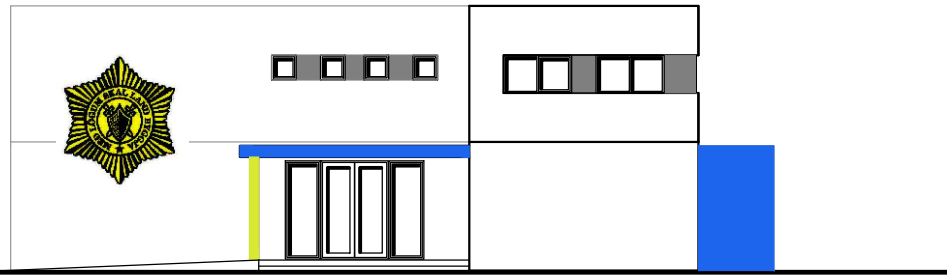
Nýtt húsnæði kæmi sunnan við núverandi lögreglustöð og skapa starfsmönnum lögreglunnar ásamt þeirra skjólstæðingum starfhæft umhverfi þangað til nýtt og fullnægjandi húsnæði yrði byggt, líklega á einhverjum öðrum stað í bænum. Vonir standa um að nýtt húsnæði verði tekið í notkun ekki síðar en árið 2028.

Nýtt húsnæði yrði reist úr stálgrindar einingum á tveimur hæðum að hluta og mun hýsa skrifstofur, fundarsal, yfirheyrsluherbergi, starfsmannaaðstöðu og búningssklefa. Það yrði í heild u.þ.b 800 m². Mesta hæð u.þ.b. 7.5 m.

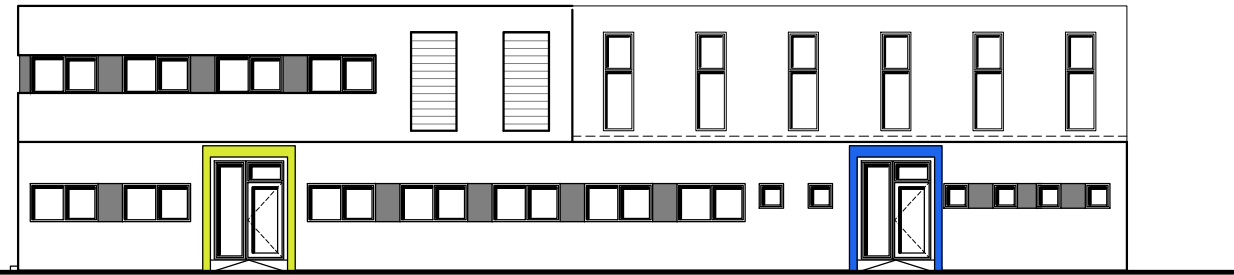
Staðsetning hússins á lóðinni er unnin í samráði við verkkaupa. Verkkaupi vill góða tengingu við bílgeymslu með skýli/göngum að nýju húsnæði svo ekki sé brotið gegn þeirra skjólstæðingum þegar þeir yrðu fluttir milli bygginga. Aðrar staðsetningar á lóðinni eru ekki talda mögulegar til þess.

Með vinsemd:

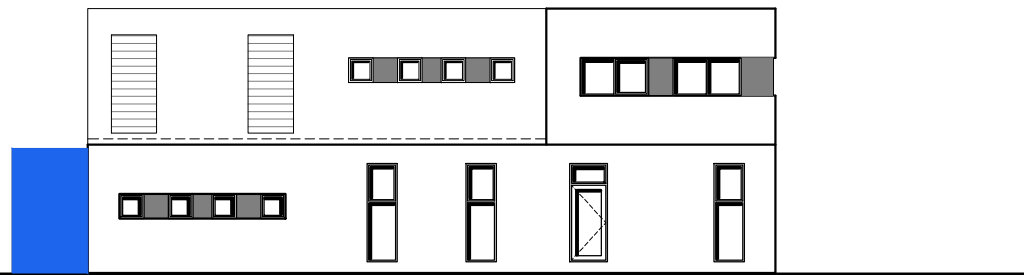
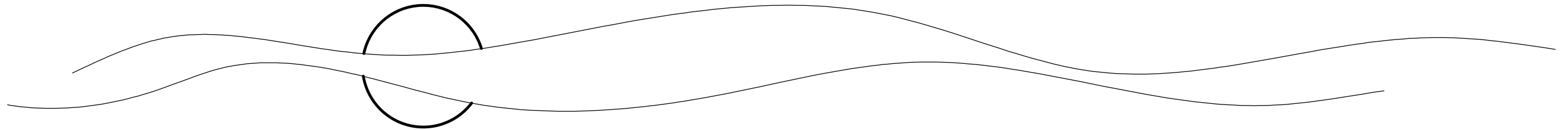
Guðmundur Árni Þórðarson
Byggingafræðingur BFÍ



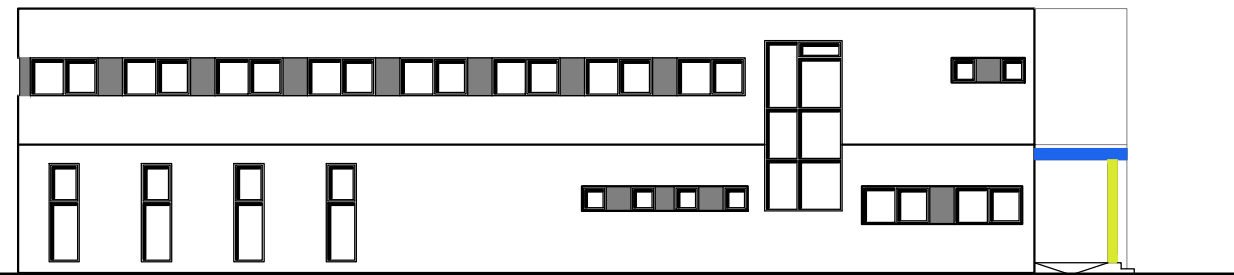
Útlit Austur
M= 1:200



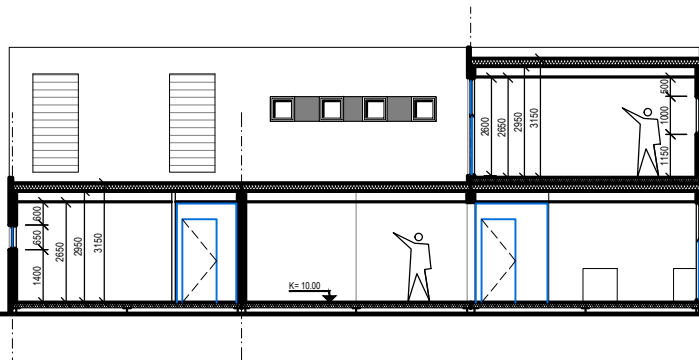
Útlit Norður
M= 1:200



Útlit Vestur
M= 1:200



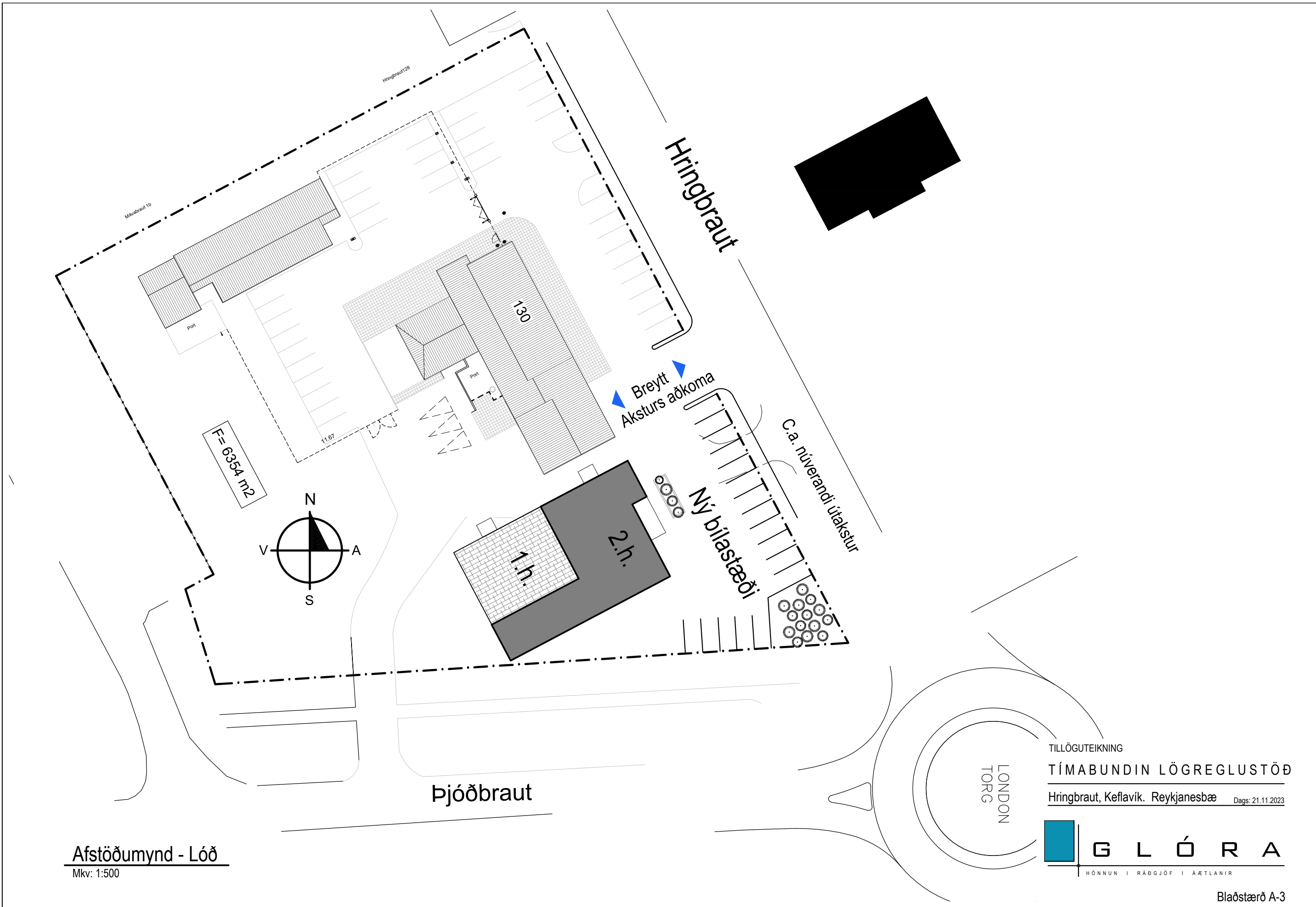
Útlit Suður
M= 1:200



Snið A-A
M= 1:200

TILLÖGUTEIKNING
TÍMABUNDIN LÖGREGLUSTÖÐ
Hringbraut, Keflavík. Reykjanesbæ Dags: 22.11.2023





Afstöðumynd - Lóð

Mkv: 1:500

TILLÖGUTEIKNING
TÍMABUNDIN LÖGREGLUSTÖÐ

Hringbraut, Keflavík. Reykjanesbæ Dags: 21.11.2023



Bláðstærð A-3