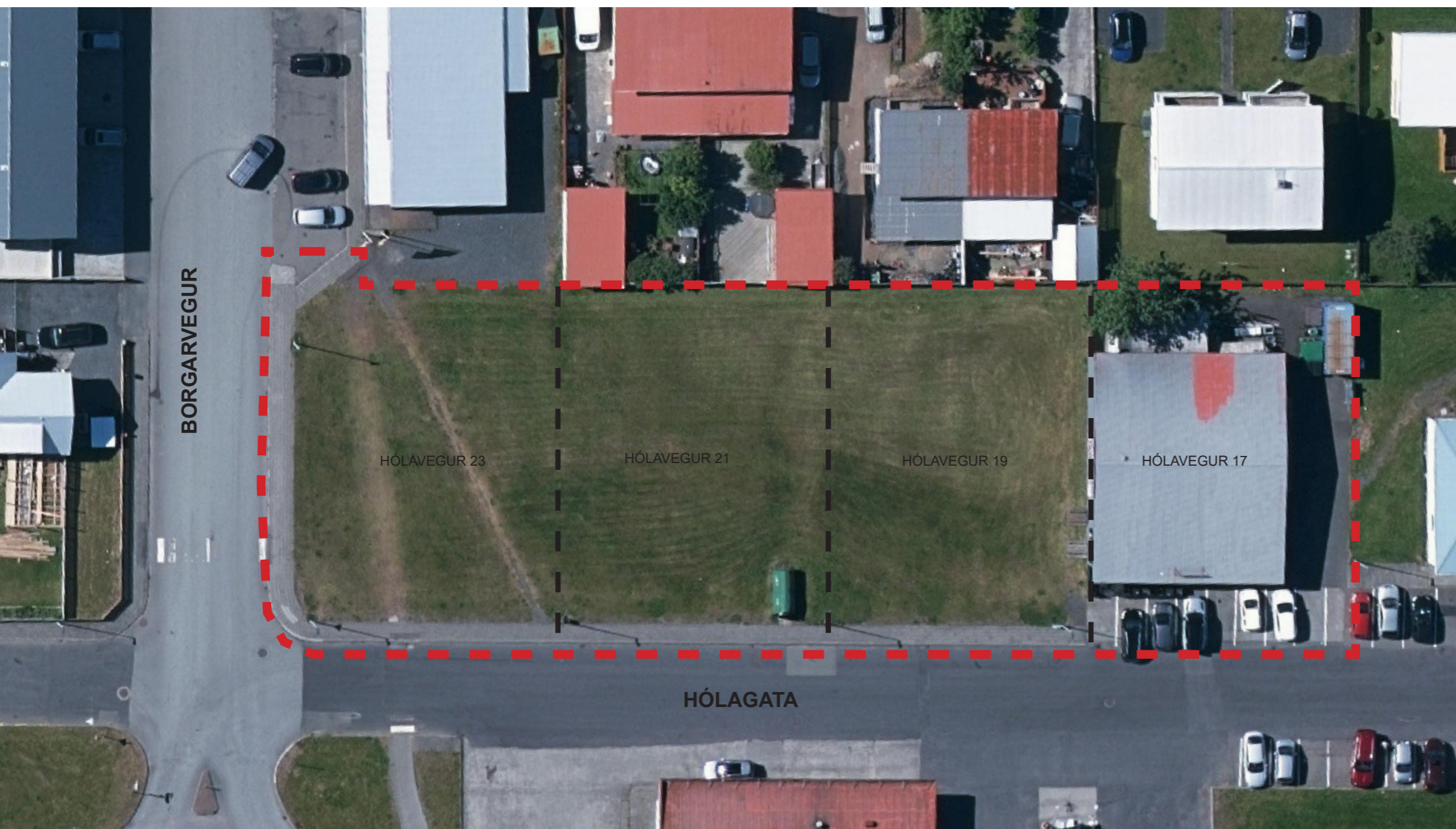


gata 17-23  
skipulags frumdrög

hóla

27.02.2024  
teiknað af: jón stefán einarsson  
Hafnargata 35, 230 reykjanesbær  
tel: 6169466 email: jon@jees.is

JeES arkitektar



núverandi afstaða



Óskað er eftir að Grendarkynna reitinn Hólagata 17-23, fyrir mögulega nýbyggingu á þjónustu- og íbúðarhúsnæði á þremur hæðum með allt að 21 íbúðum 80-120m<sup>2</sup> og 1,5 bílastæði á íbúð. Lagt er til að lóðir Hólavegur 19-23 verða sameinaðar í eina lóð. Aðkoma íbúða er milli húsa, með inngang að stigahúsi á bakhlið húsa. Hólagata verður með göngutengingu um reitinn í samræmi við núverandi göngustíga. Núverandi bakarí, verður hluti af þjónustulínu götunnar með tengingu að hverfisþjónustu á horni Hólagötu og Borgarvegs. Tillagan gerir ráð torgi til suðurs í góðu skjóli frá norðanátt. Skuggamyndun húsa verður að Hólagötu og hefur ekki áhrif á nærumhverfið.

tillaga að afstöðu















