

**Reykjanesbær**  
Tjarnargötu 12  
230 Reykjanesbæ

*Bt. Umhverfis og skipulagsráð.*

**Efni: Háaleiti 30, 230 Reykjanesbæ**

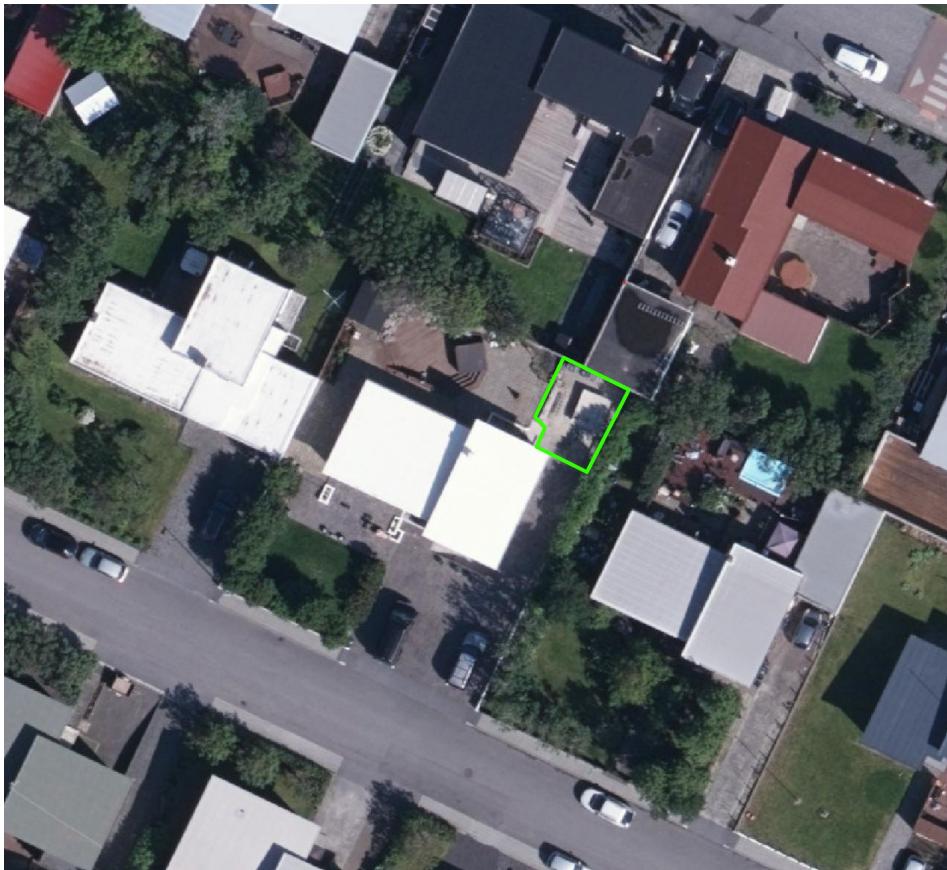
***Heimild fyrir byggingu á bílskúr***

Fyrir hönd eiganda sækir undirritaður um eftirfarandi breytingar við Háaleiti 30. Breyting felur í sér að byggja 48 m<sup>2</sup> bílskúr á steypa plötu sem þegar er til staðar, platan var steypd skv. eldri samþykktum teikningum fyrir einhverjum árum síðan.

Staðsetning bílskúrs í norðausturhorni lóðarinnar, þar sem lóðirnar (Háaleiti 30, Háaleiti 28, Faxabraut 53 og Faxabraut 55) mætast. Öllum kröfum byggingareglugerðar 112/2012 verður framfylgt varðandi frágang á lóðarmörkum sem og við bygginguna sjálfa. Hæð bílskúrs verður sú sama og er á bílskúrnum sem liggur að lóðarmörkum við Faxabraut 55.

Lýsing á breytingum:

1. Útlínur bílskúrs, merktar með grænum línum á loftmynd:



2. Myndir af plötu í núverandi ástandi:



- *Hæð á bílskúr verður sú sama og á skúrnum sem er á þessari mynd.*



**Fh. eiganda:**

---

Guðni Sigurbjörn Sigurðsson  
Byggingatæknifræðingur