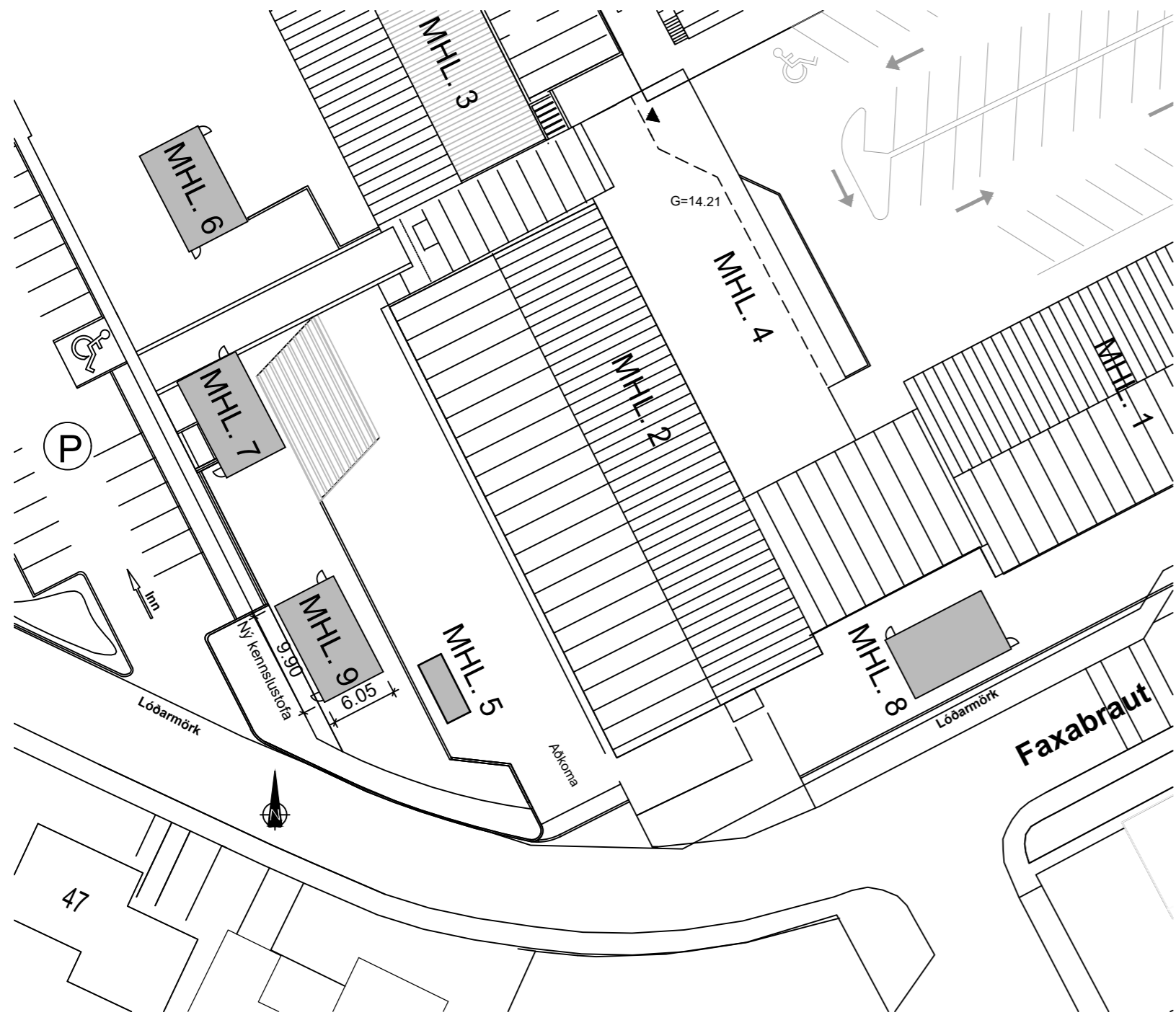


**Afstöðumynd 1:500**



Tímabundin skólastofa við Fjölbautarskóla Suðurnesja. Sunnubraut 36, 230 Reykjanesbæ

Um er að ræða skólastofa, samsett úr gámaeiningu á einni hæð lagðar ofan á hellulögð plön við skólann. Heildar fjöldi í skólastofum verður um 30 nemendur í kennslustofu, starfsmenn verða 1-2.

Sjá stæðir og staðsetningar á afstöðumynd.

Aðgengi að salernum verður í aðalbyggingu skólans.

Í byggingarlýsingu framleiðanda kemur eftirfarandi fram:

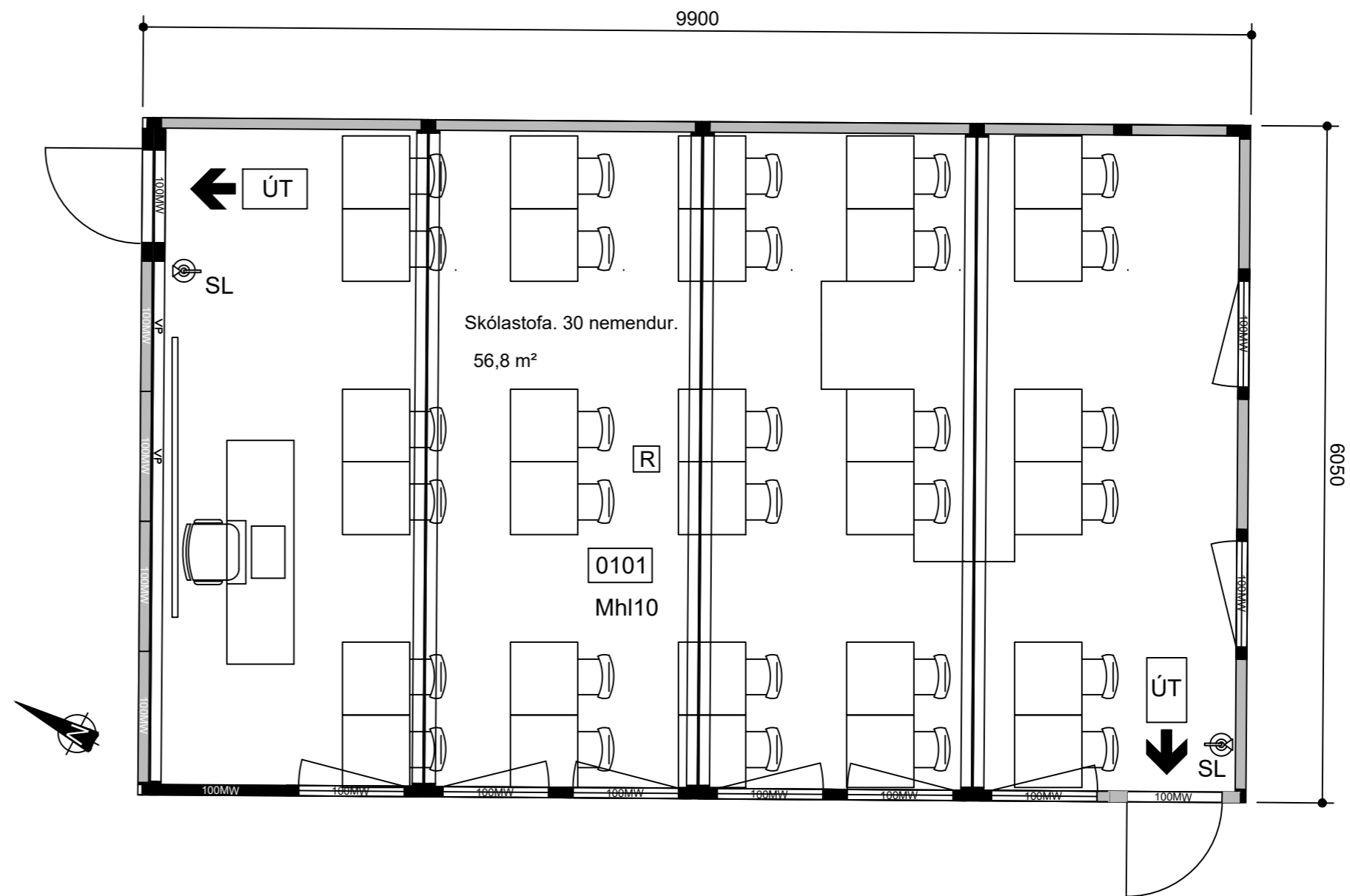
Stofurnar eru úr CONTEINEX gámaeiningum. Heildarhæð að gáma er 2800 mm og lofthæð að innan er 2540 mm. Litur að utan RAL 7035 ljós grár og hvítir að innan. Gámarnir eru byggðir upp með 100 mm ileiningum. 2 mm dúkur er á gólfum.

Stofurnar er hitað með rafmagns ofnum sem fylgja gámunum.

Flóttaleiðir má sjá á grunnmynd og aðrar merkingar á uppdráttum.

Reykskyngjarar og slökkvitæki í samræmi við uppdrátt. Í byggingunni verða Út-ljós og neyðarlýsing.

**Grunnmynd, mkv. 1:50**




**Stærðir:**

Landeignanúmer: 128209

	Brúttó flatarmál	Brúttó rúmmál
Kennslustofa mhl 09	59,9 m² br	179,7 m³

Flatarmál lóðar alls 25.600 m²

-	-	-	-
-	-	-	-
-	-	-	-
-	-	-	-
-	-	-	-
Nr.	Dags.	Breyting.	Samp.
Frumstærð blaðs A2	Mkv.: 1:50 1:500	Dags.: 30.05.2025	Verk.nr.: VS251056
	Hannað: IB	Teiknað: PH	Teikn.nr.: A-110
 <b>VERKFRÆÐISTOFA SUÐURNESJA</b> Víkurbraut 13, 230 Reykjanesbæ Veffang: <a href="http://www.vss.is">http://www.vss.is</a> Netfang: <a href="mailto:vs@vss.is">vs@vss.is</a> Sími: 4 200 100		Kennslustofa við FS - Sunnubraut 36 230 Reykjanesbær  Grunnmynd Afstöðumynd	
Samp: Ingibjör Björnsson kt:130264-2639		Hönnunarstjóri: Ingibjör Björnsson kt:130264-2639	

**Skráningartafla**

<b>Skráningartafla:</b> Sunnubraut 36, 230 Reykjanesbær						<b>Skrásetjari:</b> Pétur Halldórsson											
<b>Landeignanúmer:</b> 128209						<b>Kennitala:</b> 070779-5799											
<b>Matshlutanúmer:</b> 10						<b>Dags.:</b> 30.5.2025											
<b>Uppskipting og lýsing</b>						<b>Stærðir</b>											
D0	D1	D2	D3	D4	D5	D5M	D6	D7	D8	D9	D10a	D10b	D11	D12	D13	D14	D15
Lokun	Rými hæð-róð	Notkun texti	Höfuð-flokkun	Eignar-hald	Botnflötur m <sup>2</sup>	Milliflötur m <sup>2</sup>	Stigar	Op	Brúttóflötur	Brúttóflötur	Salarhæð	Salarhæð	Brúttó	Nettóflötur	Birt flatarmál	Reiknitala skiptarúmmáls	Skiptarúmmál m <sup>2</sup>
		<b>Matshluti</b>			59,9												159,040
		<b>Botn</b>															
	01	<b>1. hæð</b>			59,9												
A	0101	<b>Kennslustofa</b>	N	0101	59,9											2,80	159,040
<b>Athugasemdir</b>																	
Skiptarúmmál																	
	Eignar-hald	Notkun texti	Birt flatarmál m <sup>2</sup>	Séreign m <sup>2</sup> án sameignar	Séreign og sameign m <sup>2</sup>												
	0101	<b>Kennslustofa</b>	59,9	159,040	159,040												
		<b>Alls</b>	<b>59,9</b>	<b>159,040</b>	<b>159,040</b>												
<b>Botnplata</b>																	
<b>Hjúpflétir</b>																	
bar af:																	
	Lóð m <sup>2</sup>	Botnplata m <sup>2</sup>	Botnplata m <sup>2</sup>	Útveggir m <sup>2</sup>	Glugga- og dyraop m <sup>2</sup>												
<b>Matshluti</b>	25600,0	12,0	59,9	89,0	12,6												
<b>Yfirlit</b>																	
	A rými		59,9			Brúttóflötur m <sup>2</sup> með V og F	Brúttóflötur undir 1,8 m með V og F	D11 Brúttórúmmál m <sup>2</sup>	D12 Nettóflötur m <sup>2</sup>	D13 birt flatarmál m <sup>2</sup>							
	A rými		59,9			59,9		167,7	56,8	59,9							
	Svalir A lokun																
	B rými																
	C rými																
	Fylgirými (F)																
	Afgangsrými (V)																
	Botnplata							12,0									
	Samtals:		<b>59,9</b>	<b>0,0</b>	<b>0,0</b>	<b>59,9</b>	<b>0,0</b>	<b>179,7</b>	<b>56,8</b>	<b>59,9</b>							
Flatarmál nýtingarhlutfalls er A rými + B rými, undanskilið er brúttóflatarmál rýma með salarhæð lægri en 1,8 m, samkvæmt skipulagsreglugerð 2013 (breyting var gerð 2016). Notkun rýma hefur ekki áhrif á útreikning nýtingarhlutfalls.																	
			m <sup>2</sup>	Lóð m <sup>2</sup>	Hlutfall												
	Flatarmál til útreiknings nýtingarhlutfalls		<b>59,9</b>	<b>25.600,0</b>	<b>0,00</b>												



-	-	-	-	-	-	-	-	-	-	-	-	-	-	-	-	-	-
Nr.	Dags.	Breyting.	Mkv.:	Dags.:	Verk.nr.:	Teikn.nr.:	Samb.										
A2			-	30.05.2025	VS251056	A-001											
<p>VERKFRÆÐISTOFA SUDURNESJA Vikubraut 13, 230 Reykjanesbær Vefang: <a href="http://www.vss.is">http://www.vss.is</a> Netfang: <a href="mailto:vs@vss.is">vs@vss.is</a> Sími: 4 200 100</p>				<p>Hannað: IB Teiknað: PH Yfirf.: IB</p> <p>Kennslustofa við FS - Sunnubraut 36 230 Reykjanesbær</p> <p>Skráningartafla Kennslustofa Mhl 10</p>													
Samb: Ingibjör Björnsson kt:130264-2639				Hönnunarstjóri: Ingibjör Björnsson kt:130264-2639													