

Byggingarlýsing - í vinnslu

Valhallarbraut 761, 262 Reykjanesbæ
Landeygnúmer: L214192 - MHL 01
Húsið er upphaflega byggt árið 1976.

Brúttóflötur húsnæðis er 2.917,7 m².
Stærð lóðar er 6.073 m².

Byggingarlýsing:
Húsnæðið er íbúðarhúsnæði, fjölþýlishús á 2 hæðum og með 64 íbúðir. Allar íbúðir eru geymslur í sérstökum geymslurýmum, sem eru ýmist á 1. eða 2. hæð. Sorpgeymsla er við hlöðna á húsnæðinu. Inngangur er gegnum þrjú stigahús. Inntakrymi fyrir vatn, hitaveitu, sprinkler og rafmagn eru í tæknirými á jarðhæð.

Burðarvirki og Klæðningar:

Útveggir, gólfplata og milliþlata mill 1. og 2. hæð eru staðsteyptir.

Útveggir eru einangraðir að innan.

Þakið er tvíhalla uppstólað timburpak klætt með bárujám.

Innveggir eru ýmist staðsteyptir eða byggðir upp með blökkstöðum eða timburstöðum, einangraðir, klæddir með gíspötum. Steypt plata er á milli allra hæða. Gólf í íbúðum eru með parket utan votrymi, þvottahús og salerni sem eru með dúk, epoxy eða flisum.

Upphitun:

Byggingin er hituð upp með hitaveitu og notast við ofnakerfi afköst eru miðuð við að innihitastig sé 20-24 °C.

Loftræsing:

Loftræsing er ýmist náttúruleg eða vélren. Öll salerni eru með vélreni loftræsingu.

Inntök og lagnaleiðir:

Allar lagnir og lagnaleiðir skulu hannaðar og lagðar í samræmi við íslenskar reglugerðir og staðla er um þær gilda.

Aðgengismál:

Allar íbúðir í húsnæðinu eru minni en 55m². Ekkert þrep er í gönguleið að inngangi byggingar, hæðamunur frá götu að inngangshurð er jafnaður þannig að allir komast auðveldlega um, allar hurðir uppfylla hindrunarlaust umferðarbreidd allra dyra í byggingu og hindrunarlaust snúningssvæði 1,3 m að þvermáli í íbúðum.

Bílasteðisbókhald:

Fjölþýlishús með 64 íbúðum, á tóð eru 76 bílasteði þar af 2 fyrir hreyfihlaða sem tilheyra Valhallarbraut 761.

Brunavarnir:

Brunavarnir eru skv. greinargerð ÖRUGG verkfræðistofu nr. 3037-003-GRG-001-V02.

Notkunarskilmálar:

Í byggingunni verða íbúðir sem tilheyra notkunarflokki 3 skv. byggingarreglugerð. Brunaaflag skal vera undir 800 MJ/m².

Brunahólfun:

Brunahólfun milli íbúða, að göngum og stigahúsum verður EI60 með EI230-CSm hurðum. Samskonar hólfun verður að geymslukjörnum. Göngum/flöttaleiðum er skipt upp með EI60 veggjum og EI230-CS200 hurðum, sjá aðaluppdrætti. Tæknirými verður sérstakt brunahólf EI60 aðgengilegt utan frá.

Lagnastokkar skulu frágengnir þannig að brunahólfun milli íbúða eða að sameign skerðist ekki. Hæðarskil eru steinsteypst og verða óbreytt, allar brunabéttingar skulu uppfylla EI60. Skil að þakrymi skulu vera REI60. Þakrymi myndar eitt brunahólf yfir hverjum húshluta. Sorp verður geymt utanhúss, fjarlægð að næsta glugga skal vera yfir 3 metrar.

Burðarvirki:

Burðarvirki hússins er steinsteypst utan þaka sem eru uppstólað á steypta plötu. Brunamótstöðukrafa burðarvirkjara eru R60 en R90 staðbundnið í geymslum. Stigar eru steyptir og uppfylla A-R30.

Klæðningar:

Klæðningar í lofti og veggjum innanhúss verða í flokki 1 (B-s1, d0 skv. ÍST EN 13501-1). Gólfefni almennt í flokki Dfl-s1 en Cfl-s1 í stigahúsi og á göngum.

Útveggir og þök:

Útveggir eru steinsteypstir. Útveggir eru einangraðir að innan og með ytra og innra yfirborð í flokki 1. Þök eru klædd með málmklæðningu. Önnur hæð í miðjuhluta er inndregin, þakflötur skal vera í flokki Broof(2) skv. ÍST EN 13501-5.

Flöttaleiðir:

Flöttaleiðir skv. aðaluppdráttum. Frá íbúðum eru flöttaleiðir fram á gang þar sem hægt er að rýma til beggja átta. Vegalengdir flöttaleiða frá íbúðum reiknast innan 32,5 metra. Flöttaleið frá geymslukjarna reiknast innan 45 metra kröfu. Hurðir í flöttaleið skal vera hægt að opna innan frá án lykila eða verkfæra. Rennihurð í flöttaleið skal búnararaflí.

Út- og neyðarlýsing:

Í byggingunni verða Út-ljós og neyðarlýsing skv. leiðbeiningum HMS nr. 9.4.12 og 9.5.11, ÍST EN 1838, ÍST EN 50172. Flöttaleiðarlýsing 1 lúx verður í göngum, 5 lúx í stigahúsum og tæknirýmum.

Brunaviðvörðun:

Í húsinu verður brunakerfi með lágmark einum skynjara með hljóðgjafa innan hverrar íbúðar, velja skal skynjara og staðsetja þannig að hætta á falsboðum sé takmörkuð. Í sameign verða handboðar, hljóðgjafar og reyskynjarar staðsettir skv. reglum HMS um sjálfvirk brunakerfi og ÍST EN 54.

Vatnsúðakerfi:

Í húsinu verður íbúðaslökkvikerfi skv. ÍST EN 16925. Allar íbúðir og flöttaleiðir frá þeim verða með vatnsúðakerfi í samræmi við staðalinn. Geymslukjarnar sem ekki falla undir íbúðasprinklerstaðalinn verða án vatnsúðakerfis, sjá umfjöllun í greinargerð. Afmörkun vatnsúðakerfis er sýnt á yfirlitsmyndum í greinargerð.

Handslökkvibúnaður:

Handslökkvítæki skv. ÍST EN 3. Í hverri íbúð og í geymslukjarna skulu vera 6 L létvatnsslökkvítæki með lágmarksslökkvítægu 21A og 183B. Í eldhúsum skal vera eldvarnarteppi. Í tæknirými er mælt með einu 6 L létvatnsteaki og einu kolsýrnatæki með lágmarks slökkvítægu 34B.

Reyklosun:

Reyklosun er um opnanleg fög og hurðir sem slökkvilið opnar eftir þörfum. Ekki er sérstök reyktræsing frá stigahúsum sem er óbreytt fyrirkomulag.

Loftræsing:

Gert er ráð fyrir vélrenu útsogi frá baðherbergjum og þvottahúsum. Loftræsikerfi skal þannig frá gengið að það stuðli ekki að útbreiðslu elds milli brunahólfa. Lausnin skal vera í samræmi við byggingarreglugerð og DS 428 að því marki sem staðallinn uppfyllir íslenska reglugerð.

Viðhald brunavarna:

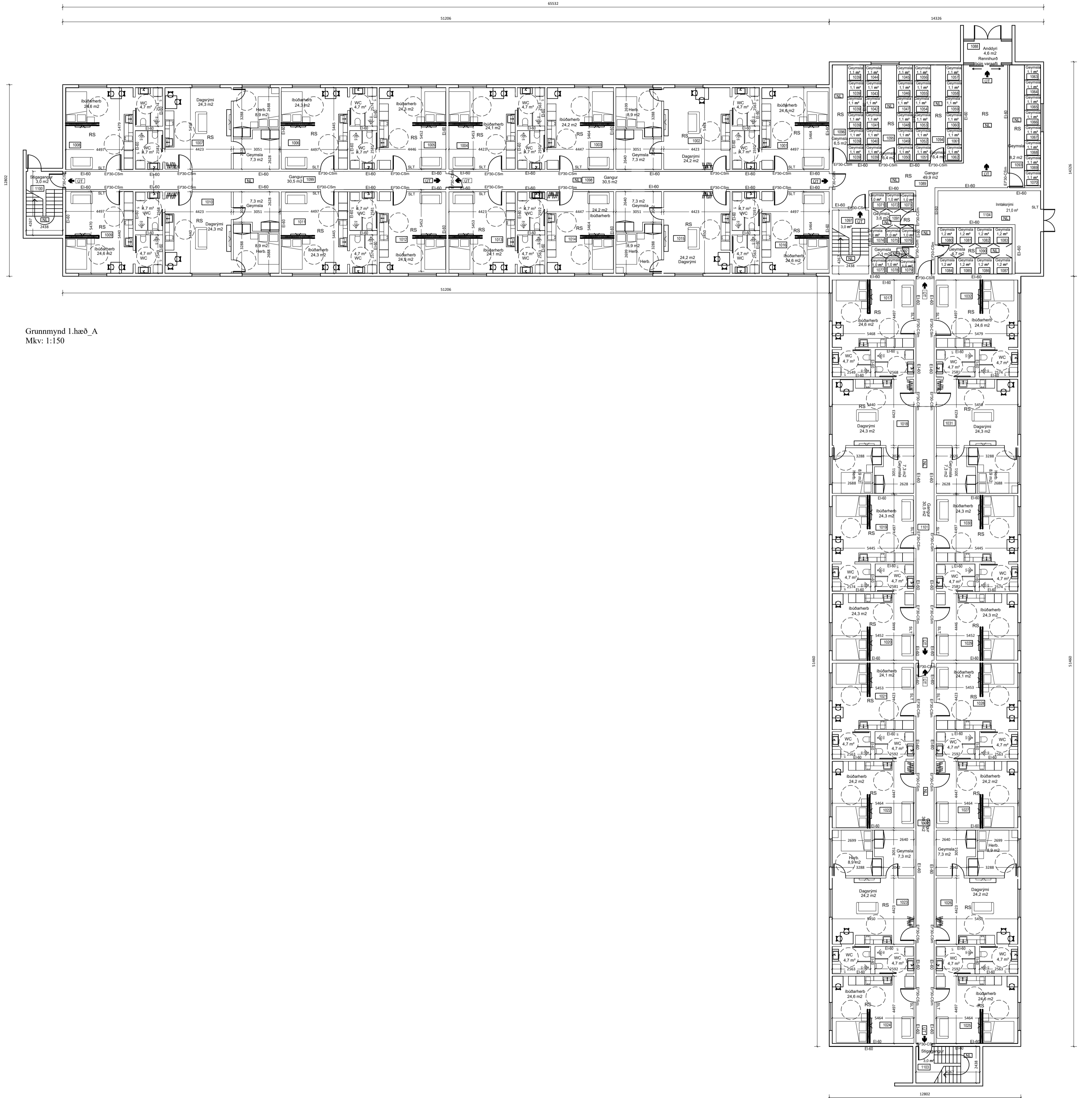
Viðhald og eftirlit með brunavörnum er á ábyrgð eiganda/forráðamanns skv. Reglugerð um eldvarnir og eldvarnareftirlit.

C	24.03.2026	Uppfærð með merking hindrunarlaust snúningsvæði 1. hæð	ÓPM
B	17.10.2025	Breyting á skipulagi, útlit, fólka íbúða og skráningartöflu	ÓPM
Nr.	Dags.	Breyting	Hannað

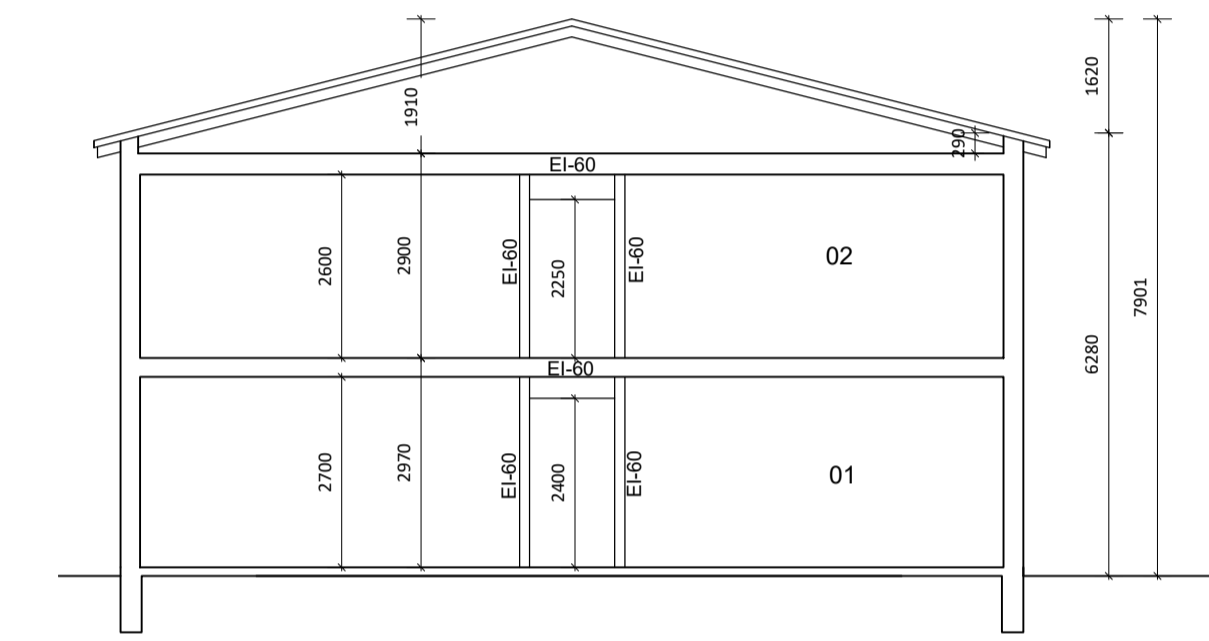
Aðaluppdráttur		Teiknað:	
Afstöðumynd og byggingarlýsing		Teiknað:	
Hönnun:	ÓPM	Teiknað:	ÓPM
Dags:	13.11.2024	Mælikvarði:	1:500
		Teikn.nr.:	A-101

Skráningartafli: Vallhallarbraut 761				Skráningartafli: Atli Þór Ólafsson														
Landeignarnúmer: L214192				Kennitala: 100685-2729														
Matslutannúmer: D1				Dagur: 17.10.2025														
Uppgöngu og lýsing				Stærðir														
D1				D2	D3	D4	D5	D6	D7	D8	D9	D10a	D10b	D11	D12	D13	D14	D15
Lokun	Rými hæð-ríb	Nafn tætti	Höfuð-flokkun	Boenftur m²	DSM m²	Sigur m²	Op m²	Brúdflokkur m²	Brúdflokkur sh < 1,8	Salarhæð min	Salarhæð max	Brúdflokkur m²	Netsíðum m²	Brúdflokkur m²	Netflatarátt m²	Rekstráttátt m²	Skiptaróm m²	
Matslut Botn				4.330,2	0,0	22,2	22,2	2.917,7	1.293,1				10.473,4	2.586,5	2.434,9			6.423,345
1.Hæð				1.549,6	0,0	22,2	0,0	1.549,6	0,0				4.602,3	1.365,2	1.247,9			
A	1001	Íbúð	N	1001	32,3			32,3		2,97	2,97	95,9	29,3	32,3	2,97	2,97	87,021	
A	1002	Íbúð	N	1002	50,4			50,4		2,97	2,97	149,7	45,1	50,4	2,97	2,97	133,947	
A	1003	Íbúð	N	1003	31,9			31,9		2,97	2,97	94,7	28,9	31,9	2,97	2,97	85,833	
A	1004	Íbúð	N	1004	32,2			32,2		2,97	2,97	95,6	28,8	32,2	2,97	2,97	85,536	
A	1005	Íbúð	N	1005	32,1			32,1		2,97	2,97	95,3	29,0	32,1	2,97	2,97	86,130	
A	1006	Íbúð	N	1006	32,0			32,0		2,97	2,97	95,0	29,0	32,0	2,97	2,97	86,130	
A	1007	Íbúð	N	1007	50,1			50,1		2,97	2,97	148,8	45,2	50,1	2,97	2,97	134,244	
A	1008	Íbúð	N	1008	33,2			33,2		2,97	2,97	98,6	29,3	33,2	2,97	2,97	87,021	
A	1009	Íbúð	N	1009	32,8			32,8		2,97	2,97	97,4	29,3	32,8	2,97	2,97	87,021	
A	1010	Íbúð	N	1010	50,0			50,0		2,97	2,97	148,5	45,2	50,0	2,97	2,97	134,244	
A	1011	Íbúð	N	1011	32,0			32,0		2,97	2,97	95,0	29,0	32,0	2,97	2,97	86,130	
A	1012	Íbúð	N	1012	32,0			32,0		2,97	2,97	95,0	29,0	32,0	2,97	2,97	86,130	
A	1013	Íbúð	N	1013	32,1			32,1		2,97	2,97	95,3	28,8	32,1	2,97	2,97	85,536	
A	1014	Íbúð	N	1014	31,9			31,9		2,97	2,97	94,7	28,9	31,9	2,97	2,97	85,833	
A	1015	Íbúð	N	1015	50,3			50,3		2,97	2,97	149,4	45,1	50,3	2,97	2,97	133,947	
A	1016	Íbúð	N	1016	32,3			32,3		2,97	2,97	95,9	29,3	32,3	2,97	2,97	87,021	
A	1017	Íbúð	N	1017	32,9			32,9		2,97	2,97	97,7	29,3	32,9	2,97	2,97	87,021	
A	1018	Íbúð	N	1018	50,4			50,4		2,97	2,97	149,7	45,1	50,4	2,97	2,97	133,947	
A	1019	Íbúð	N	1019	31,9			31,9		2,97	2,97	94,7	28,9	31,9	2,97	2,97	85,833	
A	1020	Íbúð	N	1020	32,2			32,2		2,97	2,97	95,6	28,8	32,2	2,97	2,97	85,536	
A	1021	Íbúð	N	1021	32,1			32,1		2,97	2,97	95,3	29,0	32,1	2,97	2,97	86,130	
A	1022	Íbúð	N	1022	32,0			32,0		2,97	2,97	95,0	29,0	32,0	2,97	2,97	86,130	
A	1023	Íbúð	N	1023	50,1			50,1		2,97	2,97	148,8	45,2	50,1	2,97	2,97	134,244	
A	1024	Íbúð	N	1024	33,2			33,2		2,97	2,97	98,6	29,3	33,2	2,97	2,97	87,021	
A	1025	Íbúð	N	1025	32,8			32,8		2,97	2,97	97,4	29,3	32,8	2,97	2,97	87,021	
A	1026	Íbúð	N	1026	50,0			50,0		2,97	2,97	148,5	45,2	50,0	2,97	2,97	134,244	
A	1027	Íbúð	N	1027	32,0			32,0		2,97	2,97	95,0	29,0	32,0	2,97	2,97	86,130	
A	1028	Íbúð	N	1028	32,0			32,0		2,97	2,97	95,0	29,0	32,0	2,97	2,97	86,130	
A	1029	Íbúð	N	1029	32,1			32,1		2,97	2,97	95,3	28,8	32,1	2,97	2,97	85,536	
A	1030	Íbúð	N	1030	31,9			31,9		2,97	2,97	94,7	28,9	31,9	2,97	2,97	85,833	
A	1031	Íbúð	N	1031	50,3			50,3		2,97	2,97	149,4	45,1	50,3	2,97	2,97	133,947	
A	1032	Íbúð	N	1032	33,0			33,0		2,97	2,97	98,0	29,3	33,0	2,97	2,97	87,021	
A	1033	Geymsla	N	1001	1,3			1,3		2,97	2,97	3,9	1,1	1,3	2,97	2,97	3,267	
A	1034	Geymsla	N	1002	1,2			1,2		2,97	2,97	3,6	1,1	1,2	2,97	2,97	3,267	
A	1035	Geymsla	N	1003	1,2			1,2		2,97	2,97	3,6	1,1	1,2	2,97	2,97	3,267	
A	1036	Geymsla	N	1004	1,2			1,2		2,97	2,97	3,6	1,1	1,2	2,97	2,97	3,267	
A	1037	Geymsla	N	1005	1,2			1,2		2,97	2,97	3,6	1,1	1,2	2,97	2,97	3,267	
A	1038	Geymsla	N	1006	1,4			1,4		2,97	2,97	4,2	1,1	1,4	2,97	2,97	3,267	
A	1039	Geymsla	N	1007	1,3			1,3		2,97	2,97	3,9	1,1	1,3	2,97	2,97	3,267	
A	1040	Geymsla	N	1008	1,2			1,2		2,97	2,97	3,6	1,1	1,2	2,97	2,97	3,267	
A	1041	Geymsla	N	1009	1,2			1,2		2,97	2,97	3,6	1,1	1,2	2,97	2,97	3,267	
A	1042	Geymsla	N	1010	1,2			1,2		2,97	2,97	3,6	1,1	1,2	2,97	2,97	3,267	
A	1043	Geymsla	N	1011	1,2			1,2		2,97	2,97	3,6	1,1	1,2	2,97	2,97	3,267	
A	1044	Geymsla	N	1012	1,4			1,4		2,97	2,97	4,2	1,1	1,4	2,97	2,97	3,267	
A	1045	Geymsla	N	1013	1,4			1,4		2,97	2,97	4,2	1,1	1,4	2,97	2,97	3,267	
A	1046	Geymsla	N	1014	1,2			1,2		2,97	2,97	3,6	1,1	1,2	2,97	2,97	3,267	
A	1047	Geymsla	N	1015	1,2			1,2		2,97	2,97	3,6	1,1	1,2	2,97	2,97	3,267	
A	1048	Geymsla	N	1016	1,2			1,2		2,97	2,97	3,6	1,1	1,2	2,97	2,97	3,267	
A	1049	Geymsla	N	1017	1,2			1,2		2,97	2,97	3,6	1,1	1,2	2,97	2,97	3,267	
A	1050	Geymsla	N	1018	1,3			1,3		2,97	2,97	3,9	1,1	1,3	2,97	2,97	3,267	
A	1051	Geymsla	N	1019	1,3			1,3		2,97	2,97	3,9	1,1	1,3	2,97	2,97	3,267	
A	1052	Geymsla	N	1020	1,2			1,2		2,97	2,97	3,6	1,1	1,2	2,97	2,97	3,267	
A	1053	Geymsla	N	1021	1,2			1,2		2,97	2,97	3,6	1,1	1,2	2,97	2,97	3,267	
A	1054	Geymsla	N	1022	1,2			1,2		2,97	2,97	3,6	1,1	1,2	2,97	2,97	3,267	
A	1055	Geymsla	N	1023	1,2			1,2		2,97	2,97	3,6	1,1	1,2	2,97	2,97	3,267	
A	1056	Geymsla	N	1024	1,4			1,4		2,97	2,97	4,2	1,1	1,4	2,97	2,97	3,267	
A	1057	Geymsla	N	1025	1,4			1,4		2,97	2,97	4,2	1,1	1,4	2,97	2,97	3,267	
A	1058	Geymsla	N	1026	1,2			1,2		2,97	2,97	3,6	1,1	1,2	2,97	2,97	3,267	
A	1059	Geymsla	N	1027	1,2			1,2		2,97	2,97	3,6	1,1	1,2	2,97	2,97	3,267	
A	1060	Geymsla	N	1028	1,2			1,2		2,97	2,97	3,6	1,1	1,2	2,97	2,97	3,267	
A	1061	Geymsla	N	1029	1,2			1,2		2,97	2,97	3,6	1,1	1,2	2,97	2,97	3,267	
A	1062	Geymsla	N	1030	1,3			1,3		2,97	2,97	3,9	1,1	1,3	2,97	2,97	3,267	
A	1063	Geymsla	N	1031	1,6			1,6		2,97	2,97	4,8	1,1	1,6	2,97	2,97	3,267	
A	1064	Geymsla	N	1032	1,3			1,3		2,97	2,97	3,9	1,1	1,3	2,97	2,97	3,267	
A	1065	Geymsla	N	1033	1,3			1,3		2,97	2,97	3,9	1,1	1,3	2,97	2,97	3,267	
A	1066	Geymsla	N	2002	1,3			1,3		2,97	2,97	3,9	1,1	1,3	2,97	2,97	3,267	
A	1067	Geymsla	N	2003	1,3			1,3		2,97	2,97	3,9	1,1	1,3	2,97	2,97	3,267	
A	1068	Geymsla	N	2004	1,3			1,3		2,97	2,97	3,9	1,1	1,3	2,97	2,97	3,267	
A	1069	Geymsla	N	2005	1,3		</											

- 0101 Rýmismúmer
- LR Loftnest rými
- R Reykskyngjarni
- GN Gólfmúrurfall
- BO Björgunarop
- DT Neyðarútgangur
- SLT Slökkvæðki
- NL Neyðarlýsing
- EI-60 Brunamoistaba
- EI-60 CSm Eldvarnarhurð

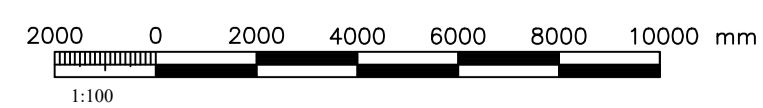


Grunnmynd 1.hæð_A
Mkv: 1:150



Snið A-A
Mkv: 1:150

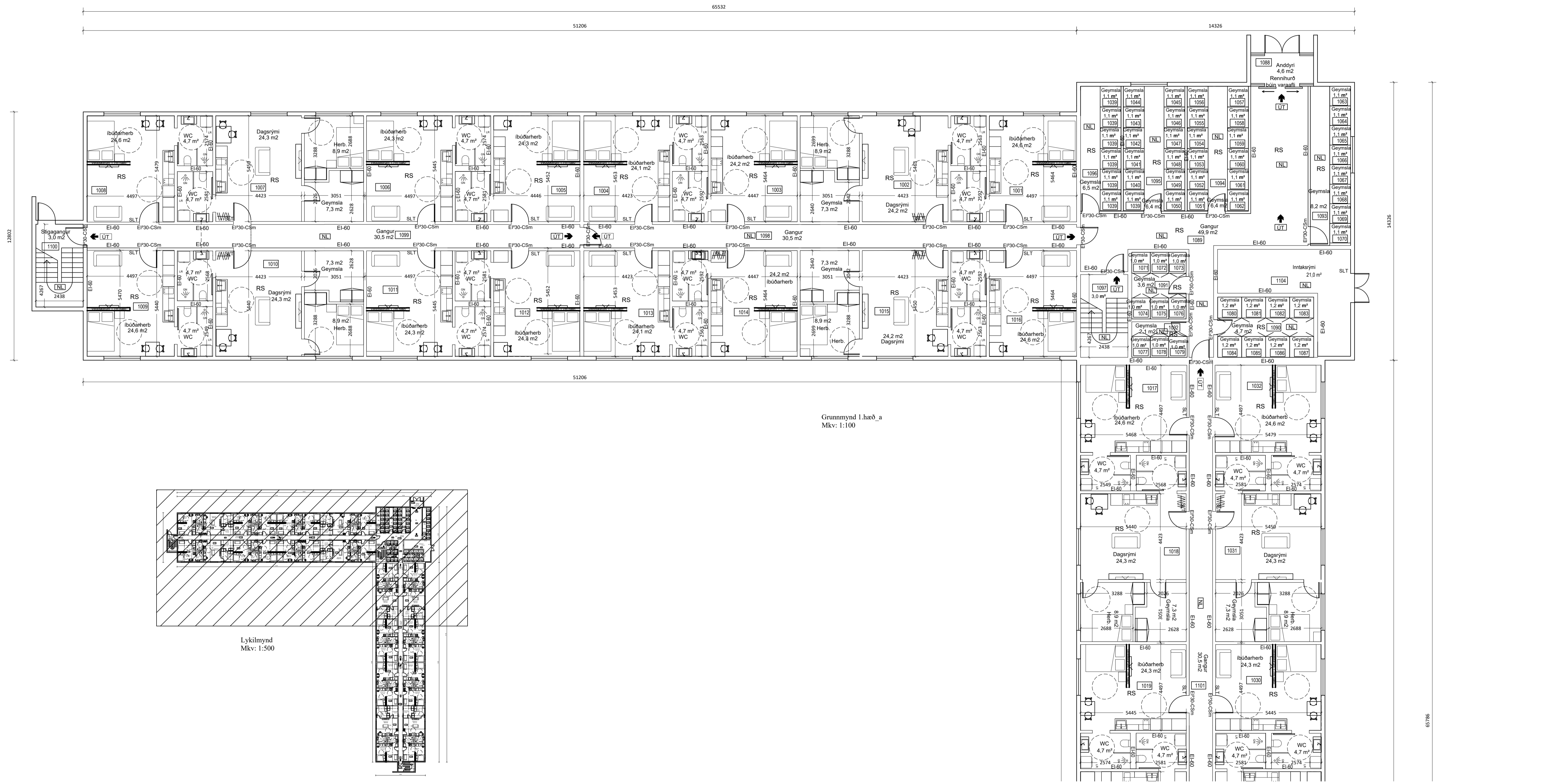
C	24.03.2026	Uppfærð með merking hindrunarlaust snúmissvæði 1. hæð	ÓPM
B	17.10.2025	Breyting á skipulagi, útlit, fólka íbúða og skráningartöflu	ÓPM
Nr.	Dags.	Breyting	Hannað



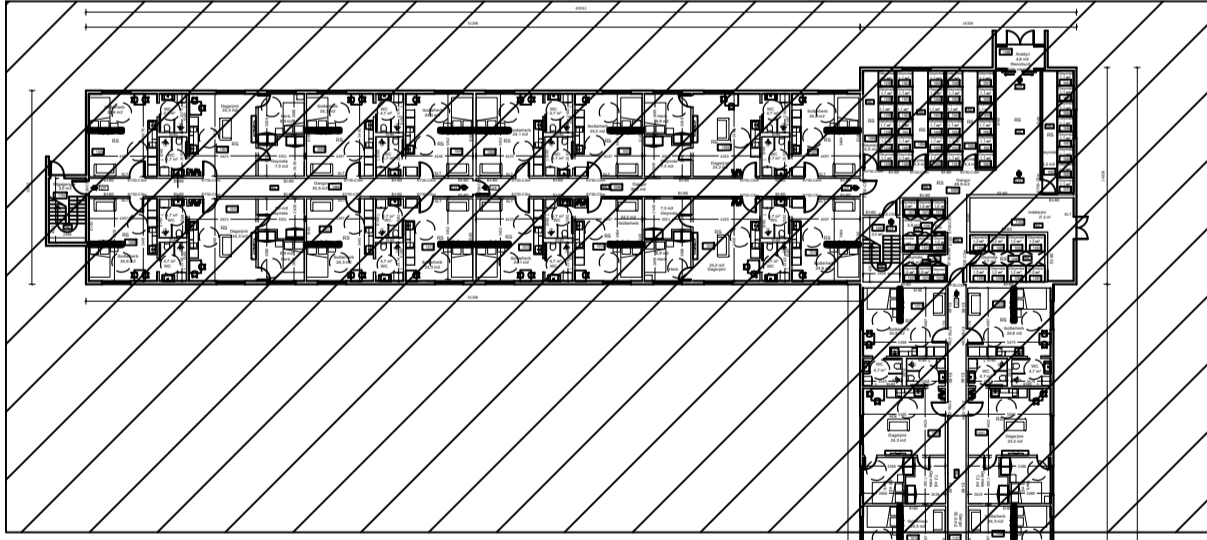
		Valhallarbraut 761	
		262 Reykjanesbraut, Ásbrú	
Grunnmynd 1.hæð		Teiknað:	
Hönnun:	ÓPM	Teiknari:	ÓPM
Dags:	07.08.2025	Mælikvarði:	1:150
Samþykkt:		Teikn.númer:	A-103

- 0101 Rýmiásmír
- LR Loftstí rými
- R Reykjalýnari
- GN Gólfíuárfall
- BO Björgunarp
- UT Neyðarítgangur
- SLT Slökkviki
- NL Neyðarlýsing
- EI-60 Brunnastöð
- EI-60 CSm Eldvarnarhurð

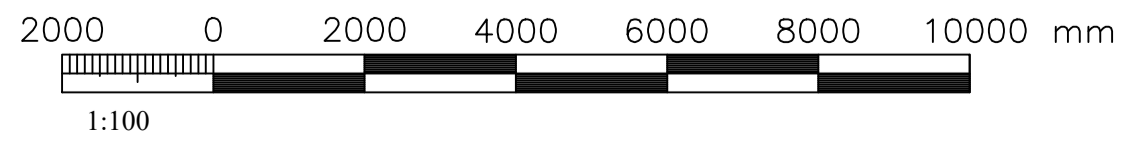
C	24.03.2026	Uppfærð með merking hindrunarlaust snúningavæði 1. hæð	ÓPM
B	17.10.2025	Breyting á skipulagi, útlit, fólka íbúða og skráningartöflu	ÓPM
Nr.	Dags.	Breyting	Hannað




Grunnmynd 1.hæð a
Mkv: 1:100



Lykilmynd
Mkv: 1:500



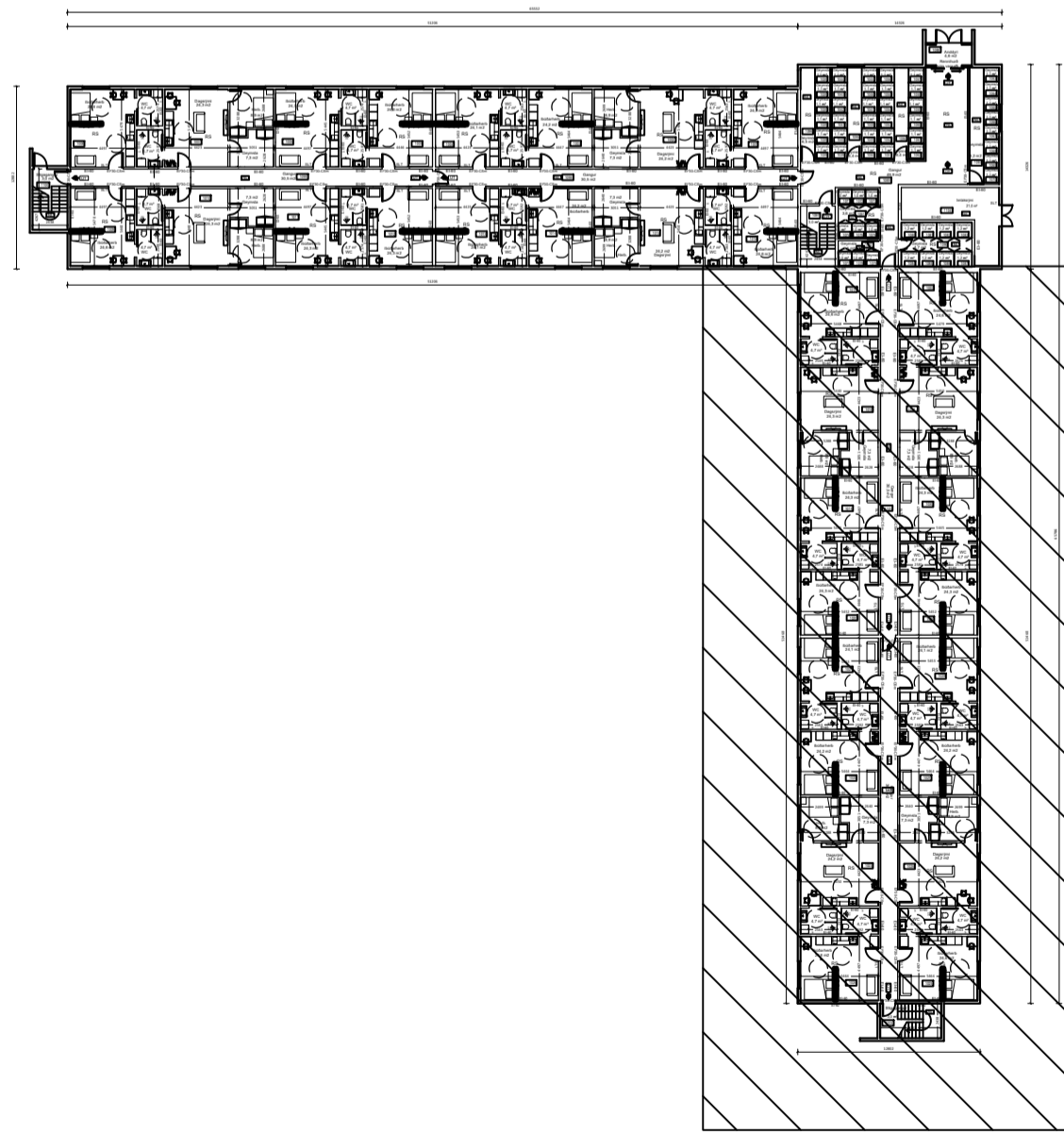


OMR
VERKFRÁÐIÞÓFA

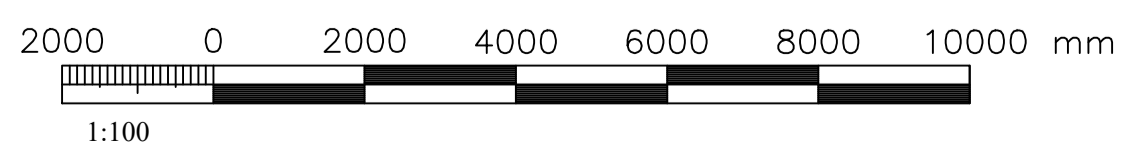
Valhallarbraut 761
262 Reykjalýsnes, Ásbrú

<p>Teikn.nr. _____</p> <p>Samþykkt _____</p>	<p>Filvisun á teikningu _____</p> <p>Br. _____</p> <p>dags. _____</p>
<p>Grunnmynd 1.hæð - A svaði</p>	
<p>Hönnun: ÓPM</p> <p>Dags: 07.08.2025</p>	<p>Teiknað: ÓPM</p> <p>Melkvarði: 1:100</p> <p>Teikn.nr.: A-104</p>

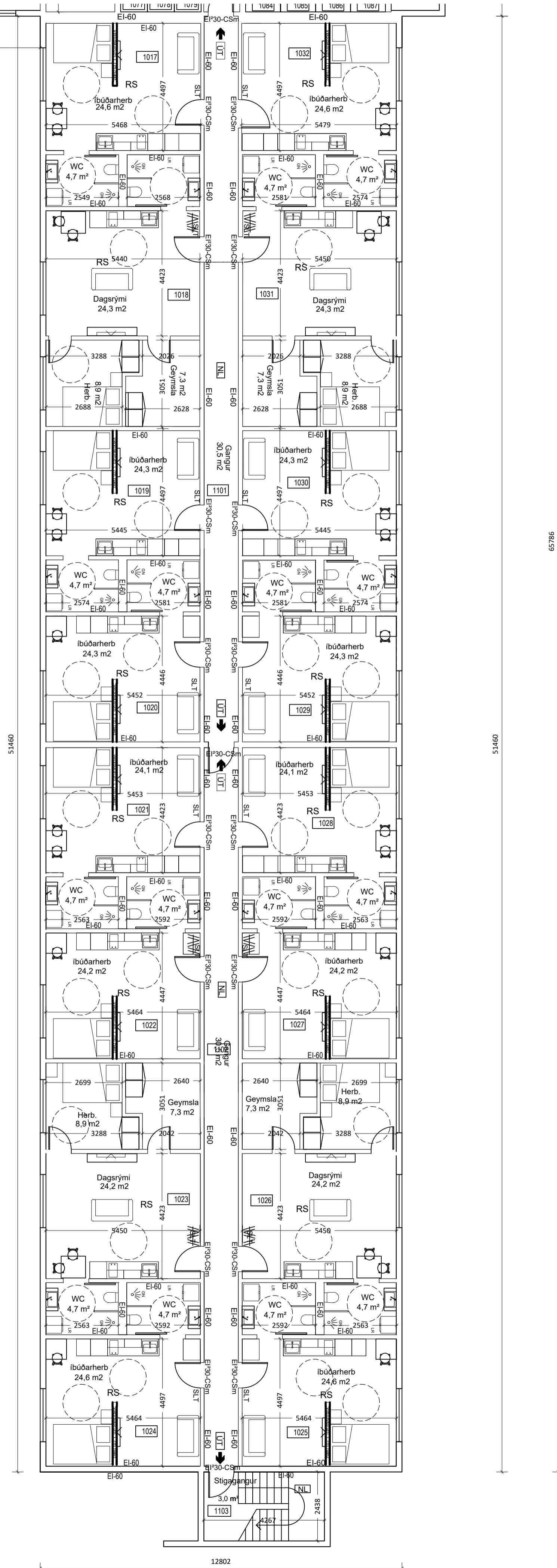
- 0101 Rýmismúmer
- LR Loftnest rými
- R Reykskyngjarni
- GN Gólfniðurfall
- BO Björgunarp
- ← UT Neyðarútgangur
- SLT Slökkvitæki
- NL Neyðarlýsing
- EI-60 Brunamoistaba
- E30 Csm Eldvarnarhurð



Lykilmynd
Mkv: 1:500



Grunnmynd 1.hæð b
Mkv: 1:100



C	24.03.2026	Uppfærð með merking hindrunarlaust snúningssvæði 1. hæð	ÓPM
B	17.10.2025	Breyting á skipulagi, útlit, fólka íbúða og skráningartöflu	ÓPM
Nr.	Dags.	Breyting	Hannað



Valhallarbraut 761
262 Reykjanesbær, Ásbrú

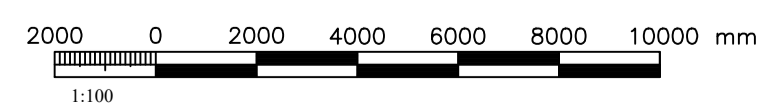
Teikn.nr.	Tilvísun á teikningu	Br.	dags.	Hönnun:	Teiknað:
Samþykkt				ÓPM	ÓPM
				Dags.	Mælikvarði:
				07.08.2025	1:100
					Teikn.nr. A-105

- 0101 Rýmismúmer
- LR Loftnest rými
- R Reykskylinni
- GN Gólfíburfall
- BO Björgunarop
- UT Neyðarútgangur
- SLT Slökkvitæki
- NL Neyðarlýsing
- E-60 Brunamoistaba
- E60 Csm Eldvarnarhurð



Grunnmynd 2.hæð
Mkv: 1:150

C	24.03.2026	Uppfærð með merking hindrunarlaust snúmissvæði 1. hæð	ÓPM
B	17.10.2025	Breyting á skipulagi, útlit, fólka íbúða og skráningartöflu	ÓPM
Nr.	Dags.	Breyting	Hannaó



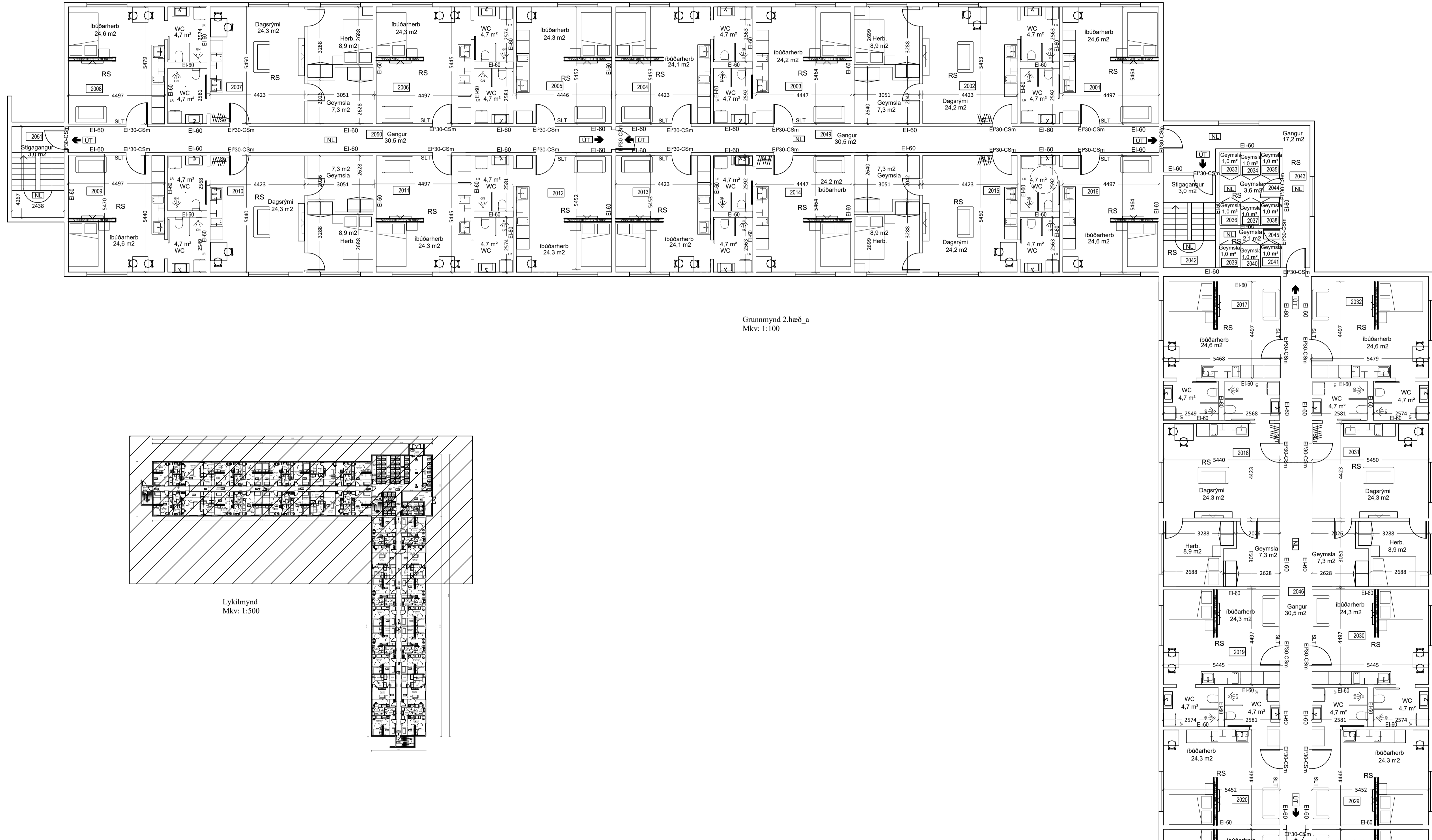
OMR
VERKFRÁBÍSTOFA

Valhallarbraut 761
262 Reykjanesbær, Ásbrú

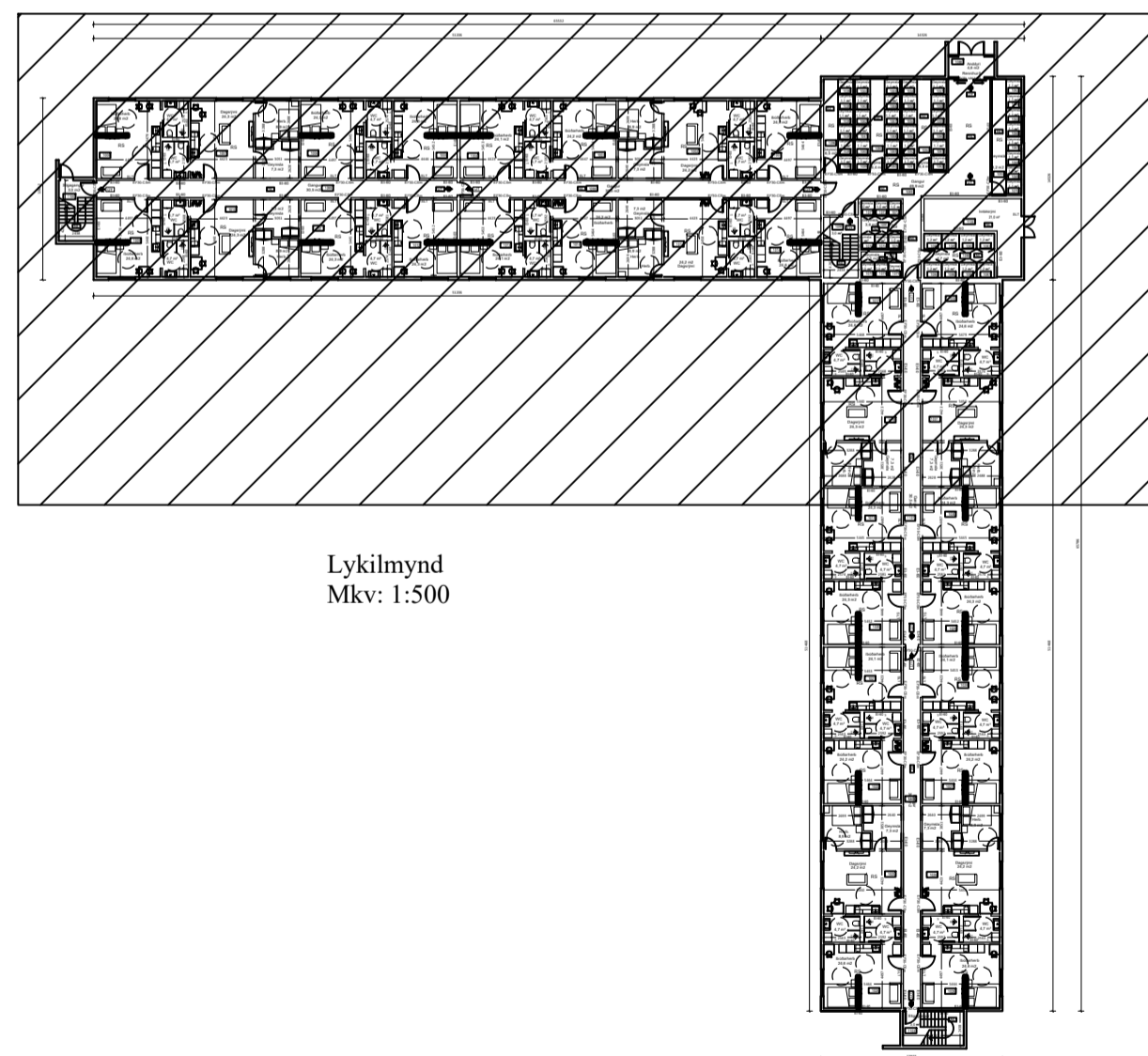
Teikn.nr	Tilvísun á teikningu	Br.	dags.	Teiknað:
Samþykkt				ÓPM
Grunnmynd 2.hæð		Teikn.nr. A-106		
Dags. 07.08.2025		Mælikvarði: 1:150		

- 0101 Rýmismínir
- LR Loftnest rými
- R Reykskyljanir
- GN Gólfisúrfall
- BO Björgunarp
- UT Neyðarútgangur
- SLT Slökkvitæki
- NL Neyðarlýsing
- EI-60 Brunamoistaba
- EBO Csm Eldvarnarhurð

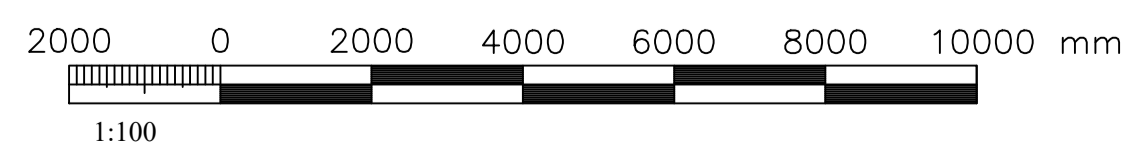
C	24.03.2026	Uppfærð með merking hindrunarlaust snúmissvæði 1. hæð	ÓPM
B	17.10.2025	Breyting á skipulagi, útlit, fólka íbúða og skráningartöflu	ÓPM
Nr.	Dags.	Breyting	Hannað



Grunnmynd 2.hæð_a
Mkv: 1:100



Lykilmynd
Mkv: 1:500



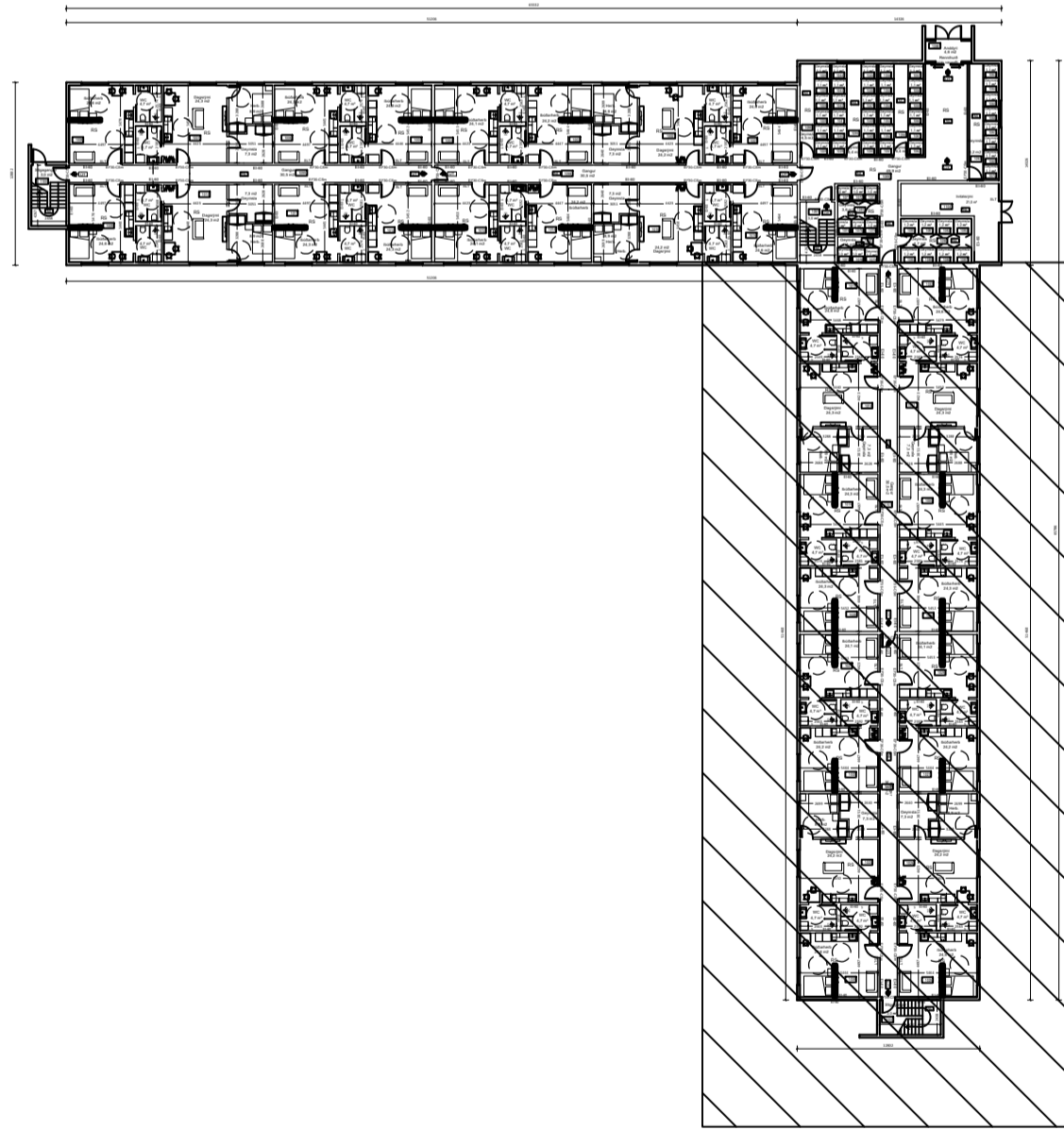
OMR
VERKFRÁBÍSTOFA

Valhallarbraut 761
262 Reykjanesbær, Ásbrú

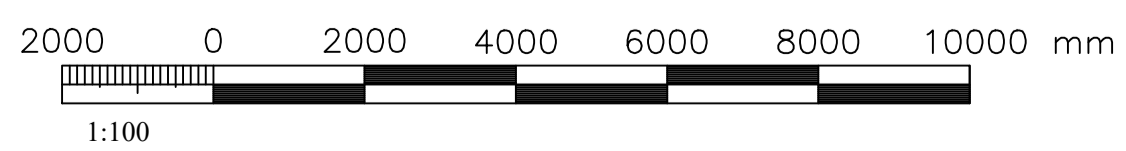
Teikn.nr	Tilvísun á teikningu	Br.	dags.
Samþykkt			

Grunnmynd 1.hæð_a	
Hönnun: ÓPM	Teiknað: ÓPM
Dags: 13.11.2024	Mælikvarði: 1:100
	Teikn.nr: A-107

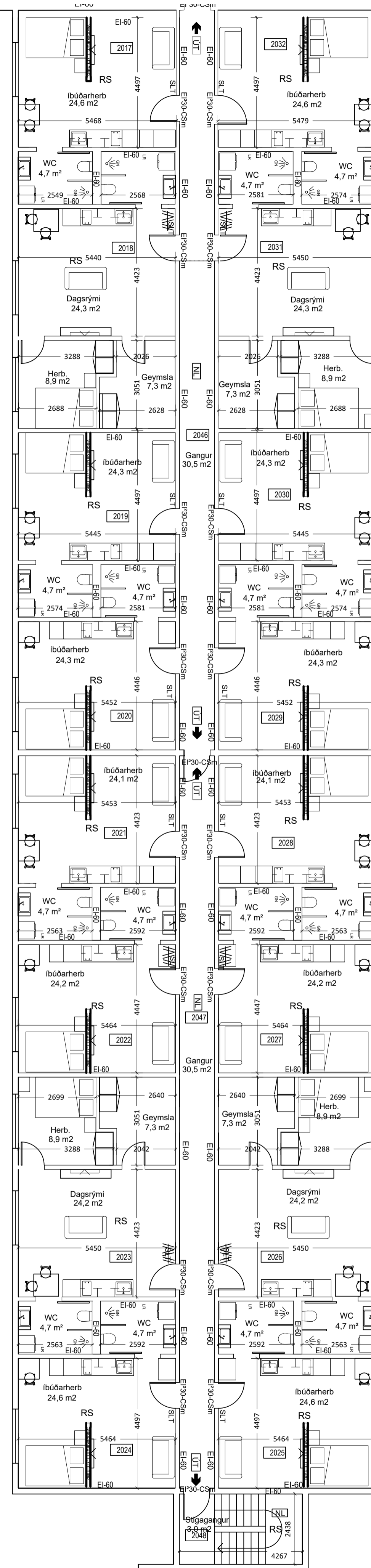
- 0101 Rýmiúmer
- LR Loftnest rými
- R Reykskjónari
- GN Gólfniðurfall
- BO Björgunarp
- UT Neyðarútgangur
- SLT Slökkvitæki
- NL Neyðarlýsing
- EI-60 Brunamoistaba
- EBO CSM Eldvarnarhurð



Lykilmynd
Mkv: 1:500



Grunnmynd 2.hæð_b
Mkv: 1:100



C	24.03.2026	Uppfærð með merking hindrunarlaust snúningavæði 1. hæð	ÓPM
B	17.10.2025	Breyting á skipulagi, útlit, fólga íbúða og skráningartöflu	ÓPM
Nr.	Dags.	Breyting	Hannað

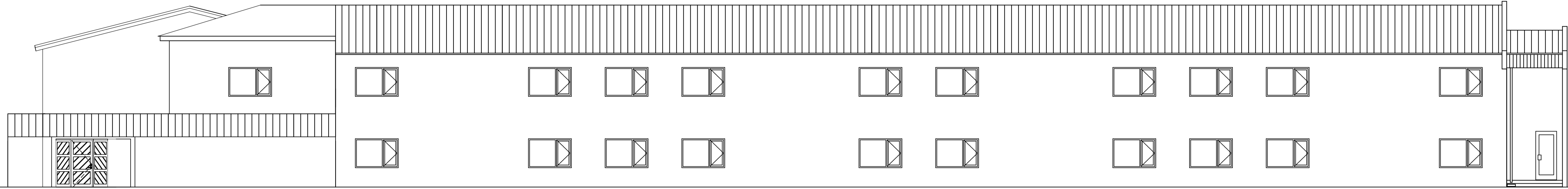


Teikn.nr.	Tilvísun á teikningu	Br.	dags.
Samþykkt			

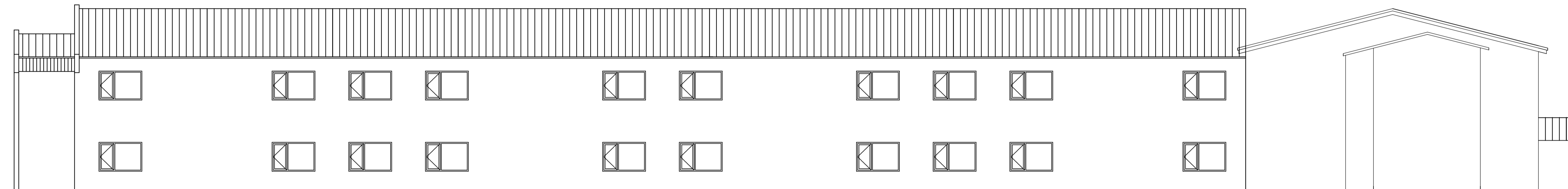
Valhallarbraut 761
262 Reykjanesbær, Ásbrú

Grunnmynd 1.hæð_b	
Hönnun: ÓPM	Teiknað: ÓPM
Dags: 13.11.2024	Mælikvarði: 1:100 Teikn.nr. A-108

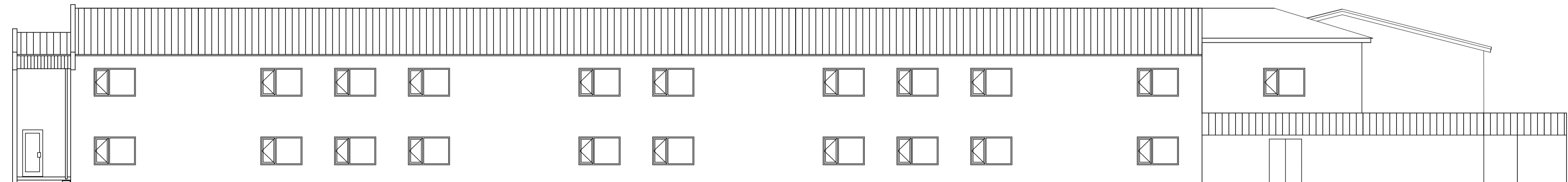
C	24.03.2026	Uppfærð með merking hindrunarlaust snúningavörð 1. hæð	ÓPM
B	17.10.2025	Breyting á skipulagi, útlit, fólga íbúða og skráningartöflu	ÓPM
Nr.	Dags.	Breyting	Hannaó



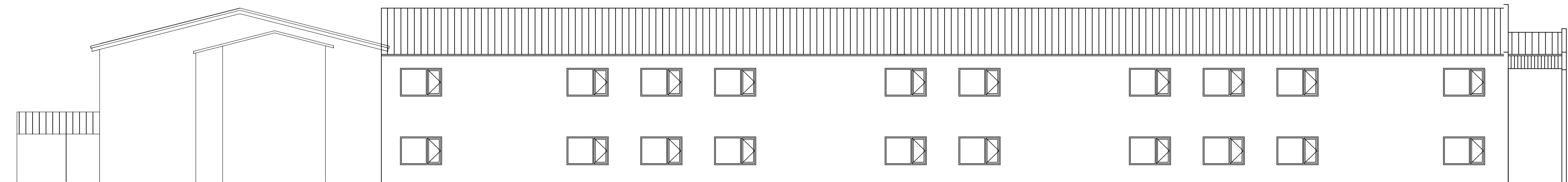
Útlit Norður
Mkv: 1:100



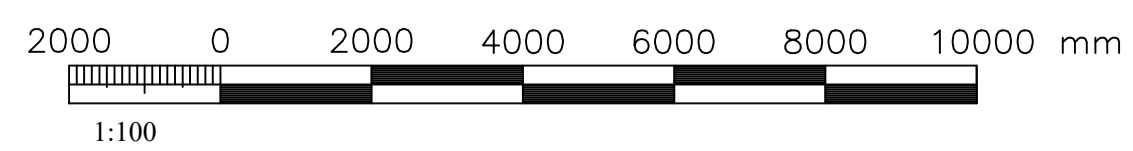
Útlit Suður
Mkv: 1:100



Útlit Vestur
Mkv: 1:100



Útlit Austur
Mkv: 1:100



OMR VERKFRÆÐISTOFA		Valhallarbraut 761 262 Reykjanesbær, Ásbrú	
Teikn.nr. _____		Br. _____	
Tilvisun á teikningu _____		dags. _____	
Samþykkt _____		_____	
Hönnun: ÓPM		Teiknað: ÓPM	
Dags: 07.08.2025		Mælikvarði: 1:100	
		Teikn.nr. A-109	