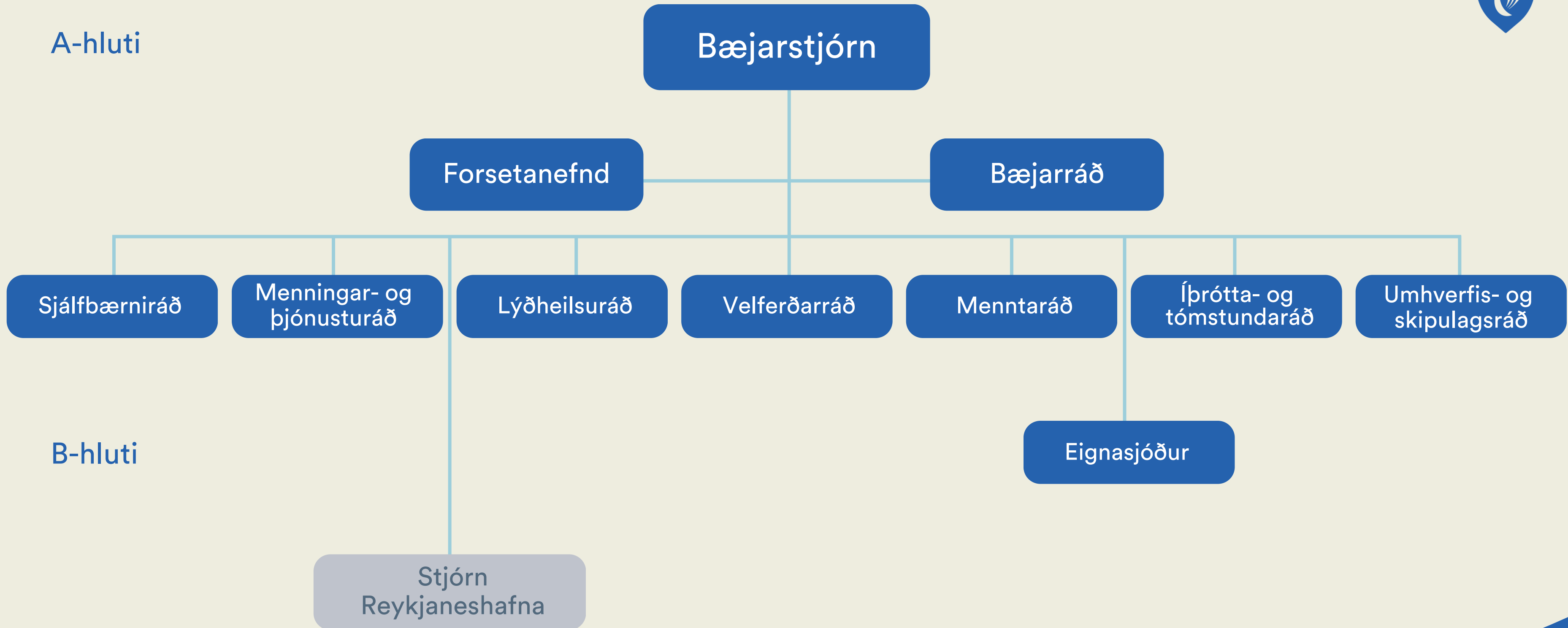


# Skipurit nefnda



A-hluti

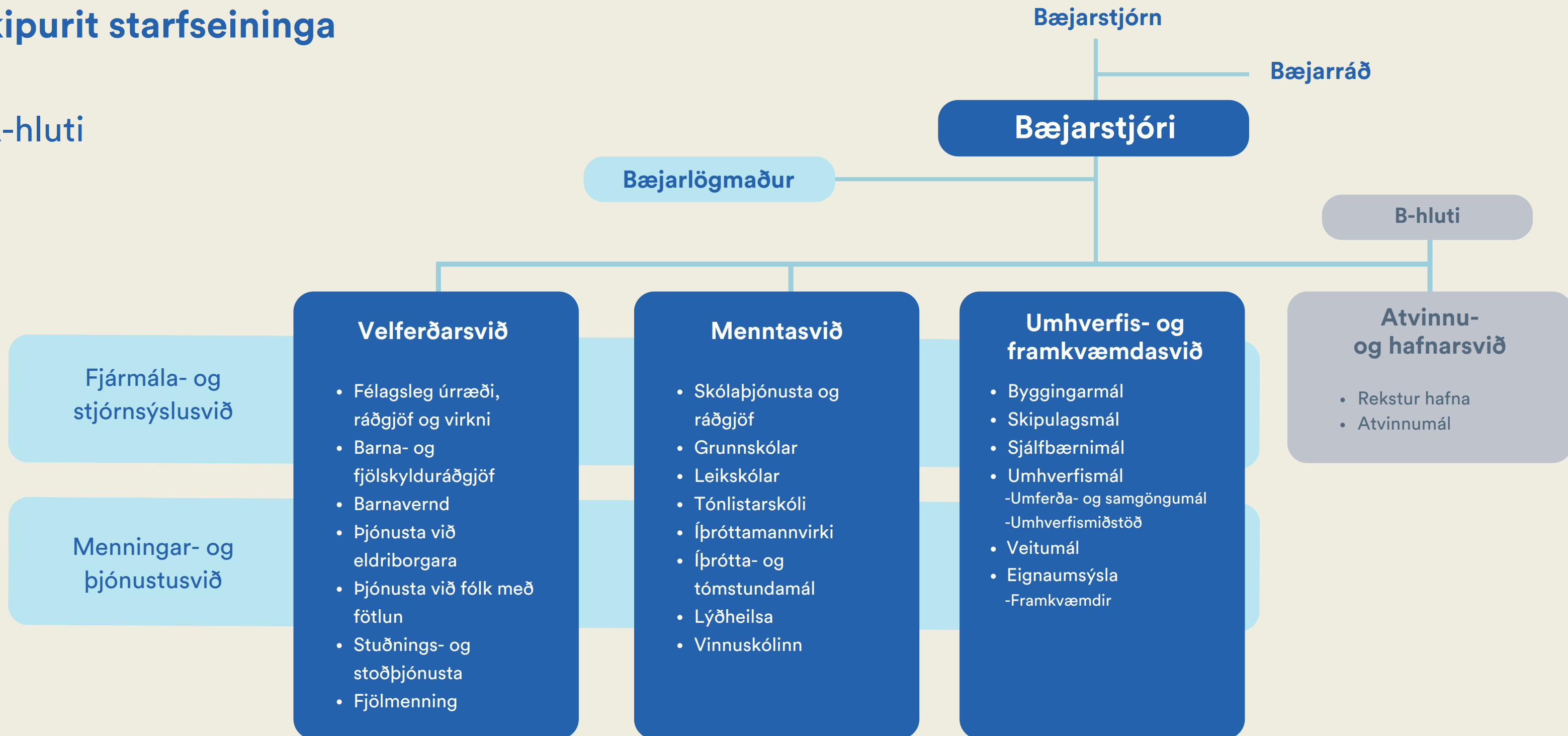


B-hluti

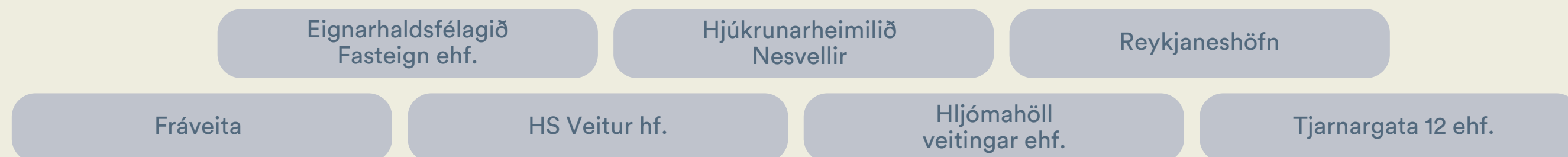
# Skipurit starfseininga



## A-hluti



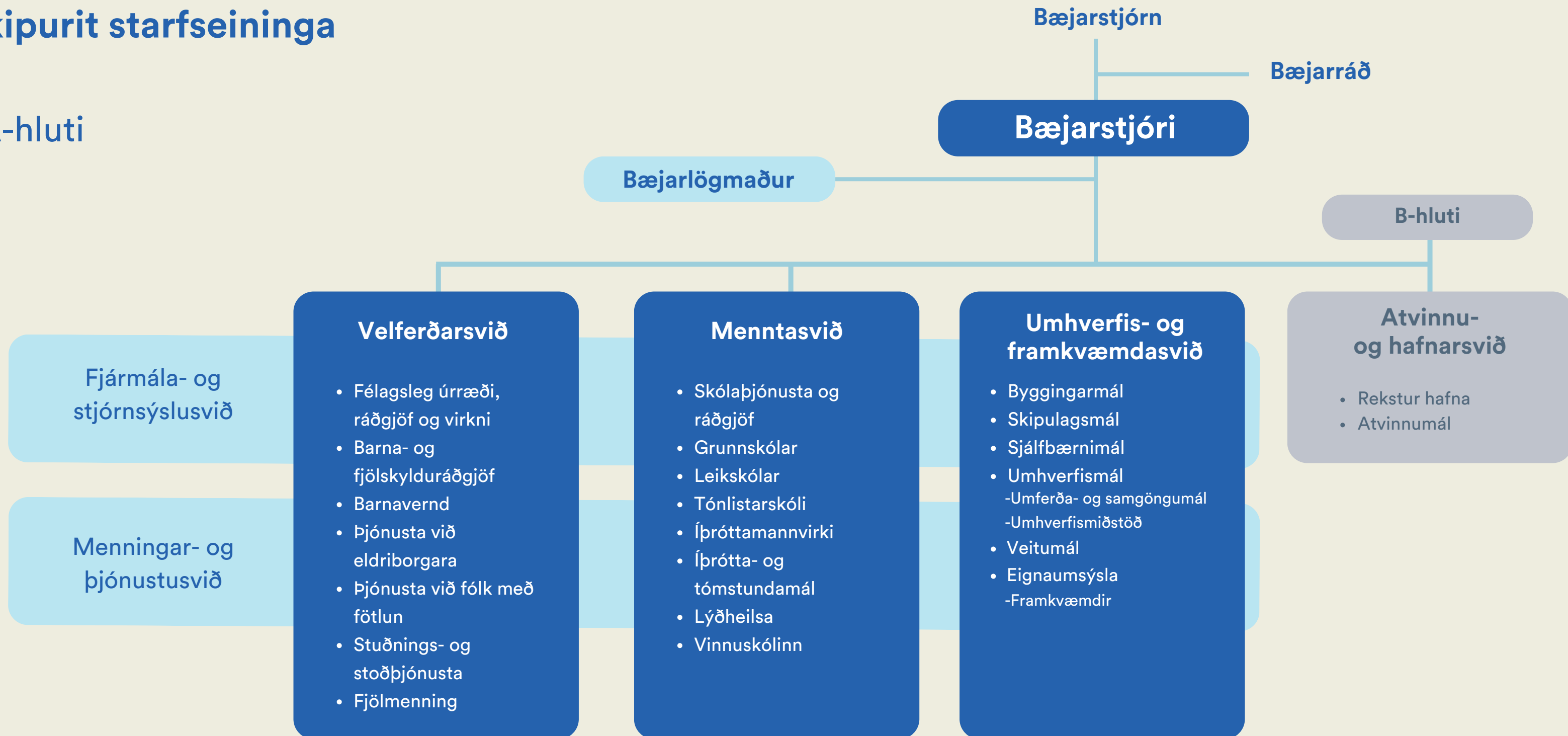
## B-hluti



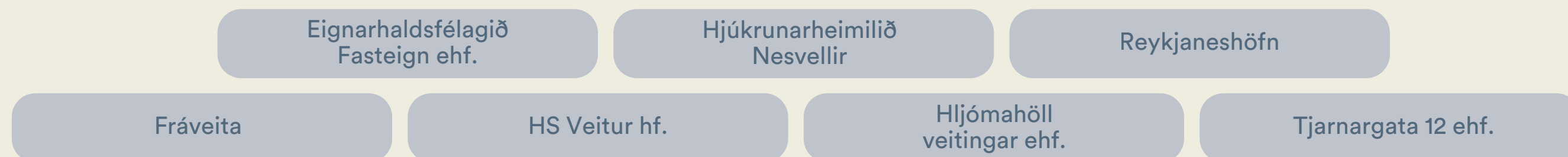
# Skipurit starfseininga



## A-hluti



## B-hluti





## Fjármála- og stjórnsýslusvið

### Stjórnsýsla

- Þjónusta við bæjarráð og bæjarstjórn
- Þjónusta og ráðgjöf við svið, stofnanir og deildir
- Ársuppgjör
- Áætlunargerð
- Stefnumótun
- Persónuverndarmál
- Húsnæðisáætlun og stofnframlög

### Mannauður og starfsumhverfi

- Mannauðsmál
- Launavinnsla
- Fræðsla
- Gæðamál
- Greiningar
- Ráðgjöf um kjarasamninga
- Jafnréttismál
- Jafnlaunavottun

### Reikningshald

- Móttaka reikninga
- Bókhalð
- Greiðslur
- Innheimta
- Mánaðauppgjör
- Ársreikningur

### Skjaladeild

- Skjalavarsla
- Notendaaðstoð

### Hagdeild

- Áætlunargerð
- Greiningar
- Eftirlit með fjárheimildum
- Upplýsingagjöf
- Skýrslugjöf
- Innkaup
- Kostnaðareftirlit
- Eftirlit með samningum



## Menningar- og þjónustusvið

### Stjórnsýsla

- Þjónusta við ráð
- Áætlanagerð
- Stefnumótun
- Rekstrareftirlit
- Símenntun
- Þróun þjónustu
- Gæðamál

### Markaðsmál

- Ritstjórn á vef- og samfélagsmiðlum
- Mótun markaðsefnis
- Umsjón með markaðsherferðum
- Tengiliður við hagsmunaaðila

### Vefmál

- Dagleg umsjón með vefsíðum
- Þátttaka í stafrænum þróunarverkefnum
- Tengiliður við hagsmunaaðila

### Þjónusta og þróun

- Þjónustuver
- Gæðamál
- Þjónustuþróun
- Verkefnastofa

### Menningarmál

- Söfn
- Menningarhús
- Sýningar
- Viðburðir
- Hátíðir
- Samstarf við menningarhópa

### Ferðamál

- Stafræn upplýsingamiðlun
- Tengiliður við ferðaþjónustuaðila
- Kynningarmál
- Samstarf við markaðsstofu og Reykjanes jarðvang

### Upplýsingatækni

- Notendabjónusta
- Kerfisþjónusta
- UT verkefnastofa
- Stafræn þróun



## Menntasvið





## Umhverfis- og framkvæmdasvið

### Stjórnsýsla

- Þjónusta við ráð
- Lögfræðiráðgjöf
- Sjálfbærnimál
- Áætlunargerð
- Stefnumótun
- Símenntun
- Innkaupamál
- Vinnuvernd
- Almannavarnir

### Umhverfismál

- Umhverfismál
- Umhverfismiðstöð
- Nýframkvæmdir gatna
- Almennings-samgöngur
- Rekstur opinna svæða
- Umferðaröryggi

### Bygginga- og skipulagsmál

- Byggingamál
- Skipulagsmál
- Mannvirkja-skráning
- Gjaldskrármál
- Lóðaskráning
- Skjalavarsla
- Eignaskipta-samningar

### Eignaumsýsla

- Eignasjóður
- Nýframkvæmdir fasteigna
- Undirbúningur framkvæmda
- Framkvæmda-eftirlit
- Rýni framkvæmda
- Viðhald fasteigna

### Veitumál

- Rekstur fráveitu og veitna
- Nýframkvæmdir fráveitu
- Viðhald fráveitu
- Önnur veitumál
- Götulýsing
- Korta- og gagnasjá
- Stafrænar lausnir



## Velferðarsvið

### Verkefnastjórn

- Fjölmennning
- Samþætt þjónusta í þágu farsældar barna
- Samfélagsgreining Suðurnesja

### Stjórnsýsla

- Þjónusta við ráð
- Áætlunargerð
- Stefnumótun
- Rekstrareftirlit
- Símenntun
- Þróun þjónustu

### Barnaverndarteymi

- Móttaka og greining tilkynninga
- Barnaverndarmál
- Stuðningsúrræði
- Vistun og fóstur
- Úrskurðir
- Umsagnarmál

### Barna- og fjölskyldu- teymi

- Ráðgjöf
- Samþætt þjónusta í þágu farsældar barna
- Samstarf við leik- og grunnskóla
- Stuðningsþjónusta við börn og fjölskyldur
- Skjólið
- Ævintýrasmiðja

### Virkni- og ráðgjafa- teymi

- Ráðgjöf
- Fjárhagsaðstoð
- Húsnæðismál
- Virkniúrræði
- Smáhús
- Vettvangsstarf
- Samræmd móttaka flóttafólks
- Öruggeri Suðurnes

### Öldrunar- og stuðningsþjónustu- teymi

- Ráðgjöf
- Heima- og stuðningsþjónusta
- Heimsending matar
- Félagsstarf eldra fólks
- Dagdvalir
- Nesvellir, þjónustumiðstöð eldra fólk

### Teymisstjóri fötlunarmála

- Ráðgjöf
- Akstursþjónusta fatlaðs fólks
- Sértek búseta
- Björgin
- Hæfingastöðin
- NPA