

Undirfall úr Akaskipulagi Reykjavessjár 2008-2024

- BYGGINGARETTUR (HÁMARK)
- MÖRK DELISKIPULAGS
- LODMÖRK
- BYGGINGAR SEM HAFNARGATA
- SOPP-DJÚPGLIAR
- MENNISTERNA
- BUNDIN BYGGINGARFLAIA
- BYGGINGARETTUR FRIR BILKALLARA
- KJÖB UM GÖNGUENGSL
- BILASTEDI
- HEBRIKALLARI
- GRÖÐUR LEBBENANDI STAÐSETNING
- LEBBENANDI GÖTUKÖTI
- INNKEYSLA Í BILKALLARA
- SPENNISTÖÐ
- UPPGANGUR ÚR BILKALLARA
- ÚTVIÐSTARSLÆÐI

Deiliskipulag samþykkt í tveggju stöfum Reykjavessjár ásamt gælingnum í burtu 12.2000

Reitur 8

Úr gælingnum með deiliskipulagi frá 1. Febr. 2000. Lóð nr 12 við Hafnargötu skilgreind sem miðbæjarsvæði með frekan byggingarmöguleikum

Fjöldi lóða

Lóðagærdi verði tvær: 35-40 m² og 70-80 m²

Fjöldi lóða af minni gærdinni verða 54 og af stærri gærdinni 23.

Samtals 77 lóður. Flatalendi lóða verði 3500-4000 m²

Tilgátt af breytingu á deiliskipulagi fyrir Hafnargötu 12

Skiðniðar.

Efki eru skráðar skilniðar fyrir Hafnargötu 12 í deiliskipulagi frá 1. Febrúar 2000. Heimilt er að bygja lóðannus á lóðinni. Í deiliskipulagi Reykjavessjár 2008-2024 er svæðið á lóð Hafnargötu 12 skilgreint sem lóðarsvæði, en þegar deiliskipulag fyrir svæði 8 var samþykkt var umrætt svæði skilgreint sem miðbæjarsvæði.

Heimilt er að bygja 3 hæða lóðannus sem fjólegannus. Heimild er fyrir bílastaðum í kjálara, 0,7-0,8 staði per lóð, þakform verði einhalla og til að skapa fjölbreyttni í þakformum er hálslasterna þaka breytileg. Heimilt er að hafa glerstíla á svölum og skál skálinn efki vera stæri en nemur hálslaga fléttamális svölanu. Svölur skulu vera a.m.k. 1600 mm djúpar. Þó efki djúpr en 2000 mm. Stígar milli hæða skulu vera í lóðhúðunum fyrir af B eða C gerð. Öll stígarhúðing kjálara með gáttum.

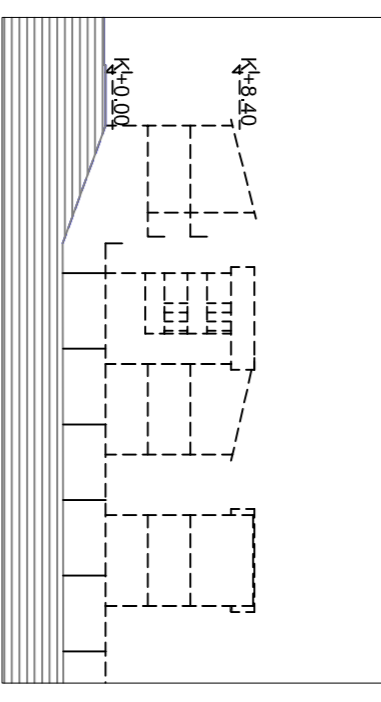
Sorpmethóðunin miðast við nútímalaga náðun með s.k. djúggánum þar sem sorp er flokkað í þrjú endurnýttanlega flokka, matarsorp, pappr og plastmálma. Djúggánnar verði staðsettar meðfram Hafnargötunni. Í kjálara verður og staðsett spennistöð auk sameignarvanna fyrir veitustöðnar ásamt hljóða- og vagngeymslunum.

Nýtingarhúttali samkvæmt fléttamálningum A og B gýma far efki fyrir 1-4. Efki skal reikna með nýrnum kjálara í nýtingarhúttali. Nýtingarhúttali miðað við birt fléttanna er 1:15. Bygging kjálara þarf hæðir að hármarki.

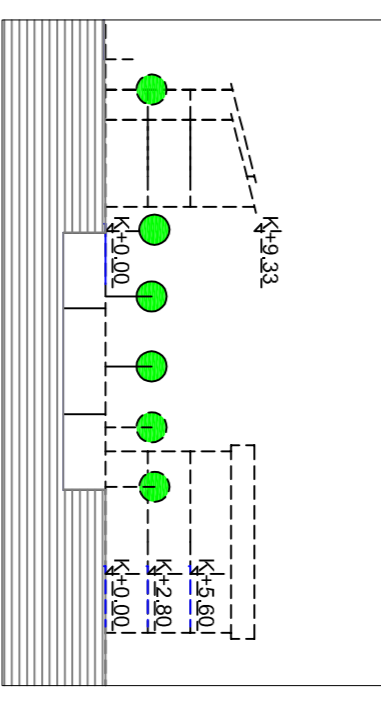
Breyting er gerð á stærri lóð þar sem núverandi lóð skarast við hringveg á gæranóðum Hafnargötu og Akasgötu. Málslasterna verða á lóðarsvæði þar til að ekkar er af lóðinni sem nemur hringvegnum en lóðarsvæði kemur í stað þess sem telja er við Svölunna lóðannar. Leioðstærni lóða verða gáin til eflir samþykki þessa deiliskipulags. Breyting þessi hefur overuleg áhrif á hálslasterna Hafnargötu 12.

Fjórir ófn á blágermslu verður loksverði barna og garður fyrir hlúa þessum. Akasornar fyrir stókkvöld verði að summan með læssun göngun. Kvöld er um gærstíga meðfram lóðarsvæðinum að vestan milli Hafnargötu og Tungötu sem nýjst fléttunum þessu vegna stíglens

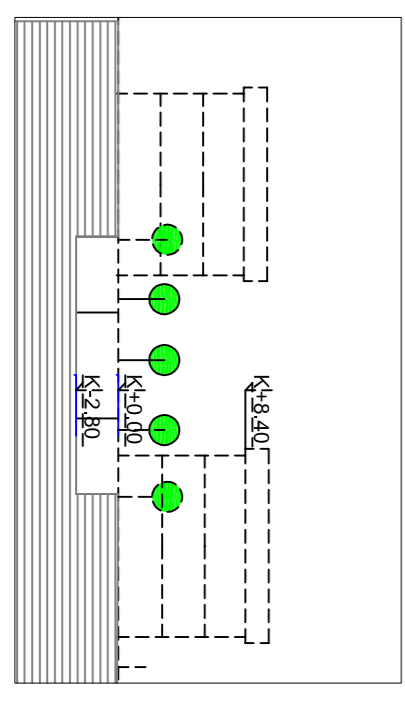
Skygningardráttur af Hafnargötu 12



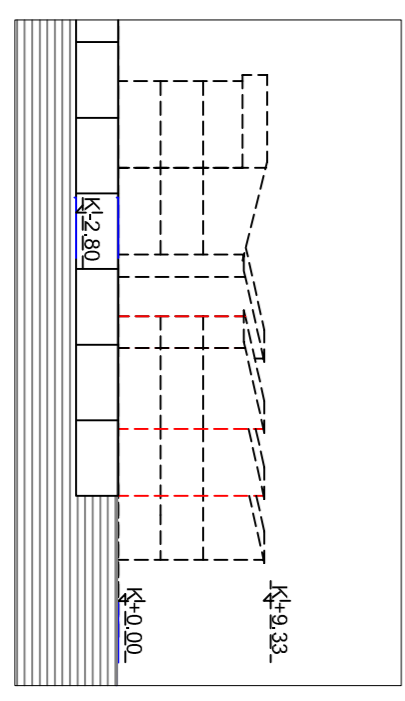
A SKURÐUR



B SKURÐUR



C SKURÐUR



D SKURÐUR

HAFNARGATA 12 REYKJAVESSBÆ
HEITI TEIKNINGAR
DELISKIPULAGSBREYTING



TEIKNING NR. 01-01
MÁLSTAFUR: A1
DAGSETNING: 6.12.2016
NÚMUR VERKERNIS: 161101

© Markaðsmarkaðs- og Arkitektúrskráning 2016. Ekkar mála meðan á milli þess.