

## GREINARGERÐ

Hér er lagt fram deiliskipulag fyrir aðkomu að vinsælum ferðamannastað á Reykjanes, Gunnuhver. Deiliskipulagið er unnið fyrir Reykjanes Geopark. Gunnuhver er virkur goshver og hefur mikið aðdráttarafli fyrir ferðamenn. Hverinn og umhverfi hans er mikilfenglegt á að líta með allskonar litasamsetningum sem vekja mikla athygli.

Tilgangur verkefnisins er að vinna skipulag fyrir Gunnuhver og nágrenni þar sem lögð er áhersla á að bæta og gera aðgengi að svæðinu öruggara. Að auka gildi svæðisins til útivistar en um leið verði umferð betur stýrt og þannig verndað fyrir auknum ágangi.

Megin markmið með deiliskipulaginu eru eftirfarandi:

- Að skilgreina aðkomu að svæðinu.
- Að afmarka bíla- og rútustæði afmörkuð.
- Skilgreina og staðsetja núverandi og nýja áningarstaði.
- Bæta í heild sinni aðstöðu til útivistar.
- Bætt upplýsingagjöf um svæðið.
- Að áninga- og útsýnistaðir sem og stígagerð verði aðlagðir sem best að landinu til að minnka sjónræn áhrif.

## FORSENDUR

Svæðið er skilgreint sem hverfisverndað svæði HV1 í gildandi Aðalskipulagi Grindavíkurbæjar 2010-2030 og fjallað er um það í aðalskipulagi á eftirfarandi hátt:

*HV 1. Skálafell – Háleyjarbunga: Svæðið tekur yfir vestasta hluta sveitarfélagsins og er um 480 ha. Reykjanes dregur nafn sitt af hverasvæði í norðurhlíðum Skálafells en það er háhitasvæði með gufuaugum, leirhverum og þar var virkur goshver Reykjanes-Geysir. Gunnuhver er þekktasti hverinn á svæðinu í dag.*

## MINJAR

Fornminjaskráning var gerð af svæðinu árið 2008.

Hversvæðið er á náttúruminjaskrá Umhverfisstofnunar og mælt er með að svæðið verði friðlýst. Fornminjar eru sýndar á skipulagsupprætti og verða þær ekki fyrir áhrifum vegna uppbyggingar á svæðinu.

## AÐKOMA

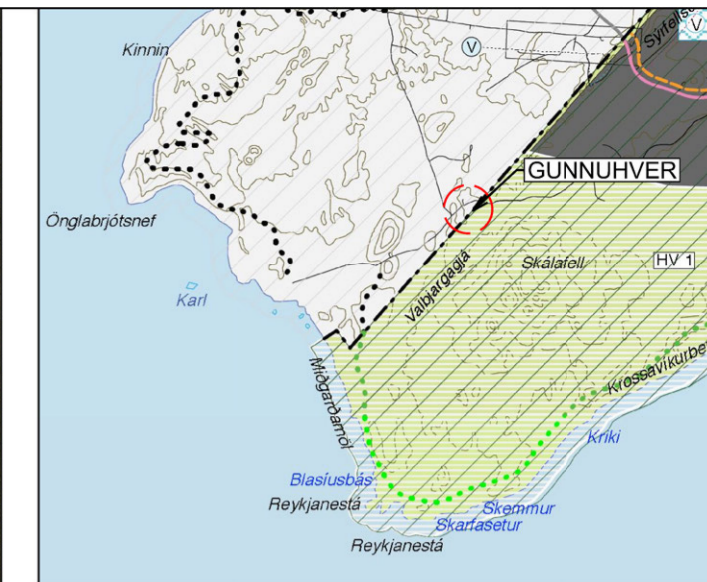
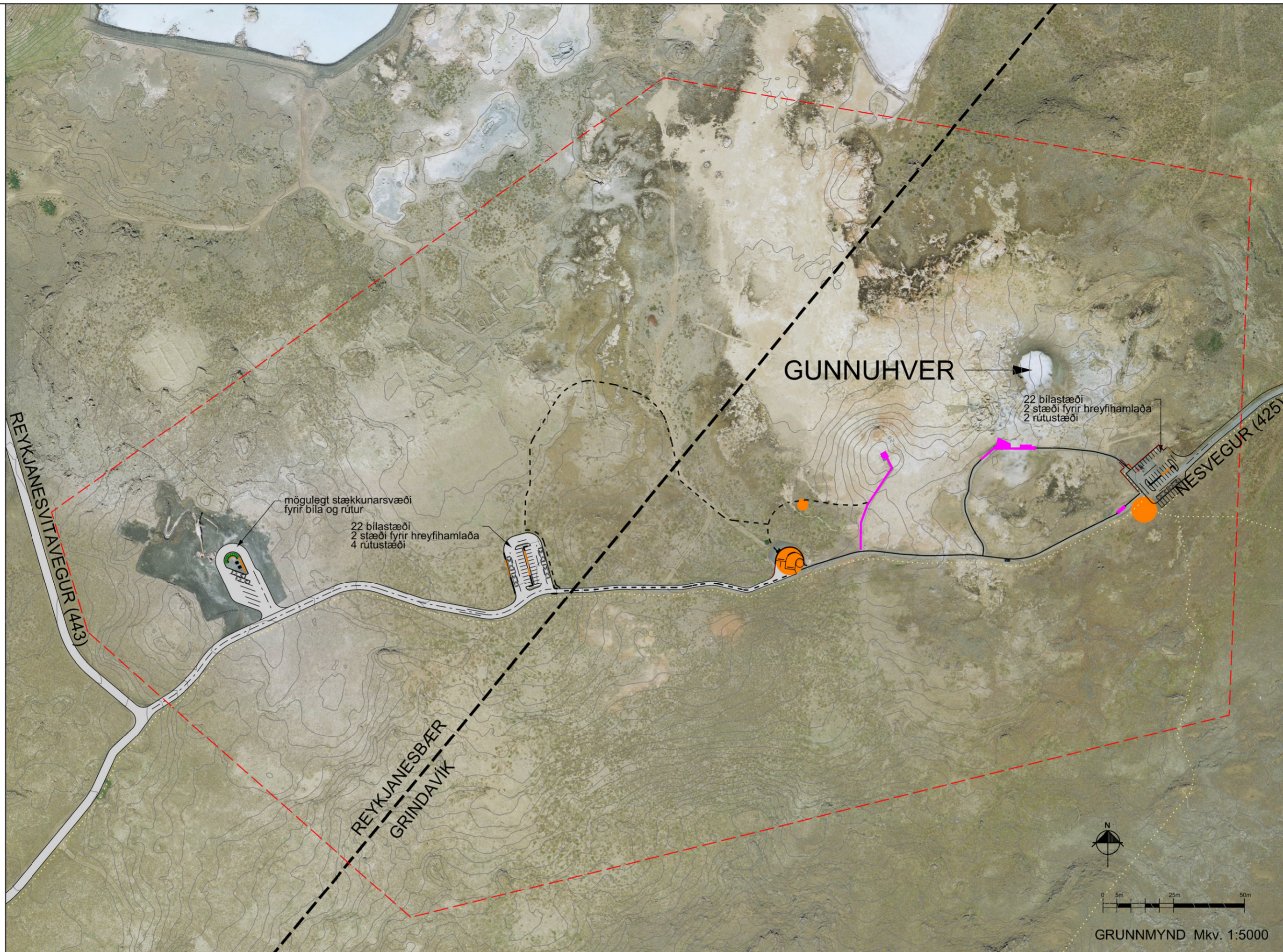
Aðkoma að hverasvæðinu í dag er beggja vegna við svæðið, frá austri og vestri, þ.e. frá Reykjanesvitavegi (433) sem liggur að Reykjanesvita og svo Nesvegi (425) sem liggur að Grindavík.

## BÍLASTÆÐI

Gert er ráð fyrir að halda bílastæðum báðum megin við hverasvæðið. Vestan megin frá Reykjanesvitavegi er ráðgert að færa bílastæðið töluvert frá svæðinu og gera nýtt bílastæði með allt að 22 stæðum og 4 rútustæðum. 2 stæði fyrir hreyfihamlaða mun verða staðsett á núverandi bílastæði að vestanverðu. Austan megin er verða núverandi stæði löguð og stækkuð þannig að þau rúmi 22 stæði, 2 stæði fyrir hreyfihamlaða og 2 rútustæði. Bílastæði munu verða afmörkuð með hraunhleðslum og hraungrjóti af svæðinu. Lagfæra skal röskuð svæði í kring.

## ÁNINGARSTAÐUR

Nýir áningarstaðir verða á 3 stöðum. Áningarstaður verður gerður þar sem bílastæði er í dag vestan megin við hverasvæði. Ennfremur nýr áningarstaður við bílastæði austan megin við hverasvæði og þriðji áningarstaðurinn verður staðsettur við nýja gönguleið sem tengir svæðið saman með hringleið. Allir áningarstaðir verða afmarkaðir með hraunhleðslum og hraungrýti af svæðinu.



Yfirlitsmynd staðfest aðalskipulag Grindavíkur 2010-2030.

## SKÝRINGAR:

- Deiliskipulagsmörk
- Sveitafélagsmörk
- Núv. göngustígar
- ..... Gönguleiðir
- Núv. timburpallar og stígar
- Áningarstaður
- Gönguleið ný

Deiliskipulag þetta sem fengið hefur meðferð í samræmi við ákvæði 41. gr. skipulagslaga nr. 123/2010 var samþykkt

í \_\_\_\_\_  
þann \_\_\_\_\_ 20\_\_ og  
í \_\_\_\_\_ þann \_\_\_\_\_ 20\_\_.

Tillagan var auglýst frá \_\_\_\_\_ 20\_\_ með  
athugasemdafresti til \_\_\_\_\_ 20\_\_.

Auglýsing um gildistöku deiliskipulagsins var birt í  
B-deild Stjórnartíðinda þann \_\_\_\_\_ 20\_\_.

## STÍGAR

Göngustígar frá bílastæðum að hverasvæði skulu vera greiðfærir, þægilegir og falla sem best inn í núverandi land. Breidd stíga skal vera minnst 1.8 m svo þannig að auðvelt sé að mætast. Notast skal við efni í stíga sem líkist sem mest því efni sem fyrir er á svæðinu. Eldri stígar munu halda sér að mestu en sumstaðar þarf að breikka eða bæta efni í stíga og jafnvel skipta út undir- og yfirlagi. Á svæði við bílastæði austast á svæðinu er talsverð bleyta en þar þarf að endurgera fljótandi stíg (brú).

Hluti af núverandi vegi sem liggur að vestan inn á deiliskipulagssvæðið verður hægt að nýta sem gönguleið og einnig sem akstursleið fyrir hreyfihamlaða. Til þess að gera það kleift þá þarf að bæta veginn og laga yfirborð. Nýr göngustígur mun liggja frá nýju bílastæði vestan megin við hverasvæði og yfir hitasvæði og tengjast þannig inn á núverandi útsýnispall. Nýr stígur mun mynda hringleið um

hverasvæðið og þar sem veittar verða upplýsingar um minjar sem skráðar hafa verið sem og almennar upplýsingar um jarðhita og nýtingu hans. Meðfram stígum skal koma fyrir stikum sem halda eiga gestum svæðisins á merktum gönguleiðum.

Ný gönguleið verður einnig frá bílastæði að austanverðu. Þar verður önnur hringleið með upplýsingum um þá starfsemi og jarðfræði svæðisins.

## ÚTSÝNISPALLAR

Útsýnispallar eru 2 í dag og viðhaldsþurfi. Fljótandi gönguleiðir liggja frá útsýnispöllum og tengjast inn á gönguleiðir. Uppistaðan og gólf palla og stíga er í ágætis standi en breikka skal stíga á vissum stöðum og hluta af pöllum. Handlistar eru komnir á tíma og skipta skal þeim út og gera þá léttari og láta þá falla betur inn í umhverfið.

## EFNI Í STÍGA OG BÍLASTÆÐI

Nota skal sem mest af efni frá nálægu svæði í yfirlag stíga og grjót sem notað verður til að afmarka bílastæði og áningarstaði. Grjót í hleðslur skulu vera sambærilegt því sem notað er víða á Reykjanesinu. Við lagfæringar á handlistum skal notast við svart stál og timbur. Stækkun á fljótandi stígum skal gert með svörtu stáli og grindum úr svörtu stáli og timbri. Röskuð svæði skal græða upp með grenndargróðri.



BR.	DAGS.	BREYTING	REIKN.	TEKN.
<b>REYKJANESBÆR</b> TJANNHÁGATA 12-13M 421 1700				
<b>GRINDAVÍKURBÆR</b> VÍKURHÁHÁTT 10-11M 420 1100				
 <b>LANDMÖTUN</b> - HAMRABORG 12 - 200 KÓPAVOGUR - Sími: 575 5300 - Fax: 554 5300 - NETfang: landmotun@landmotun.is				
<b>DEILISKIPULAG FYRIR GUNNUHVER</b> TILLAGA AÐ DEILISKIPULAGI				
DEILISKIPULAG - SKIPULAGSUPPRÁTTUR		SKIPULAG-GÖG TEIKNAD-LKO SAMÞYKKT KT.		
KVARNÍ: 1.5000 A3 VERKNR.	KÓPAVOGUR	degi: 18.05.2017	BR.	
2300-DU1701		<b>D02</b>		