



# Reykjaneshöfn

## Uppbygging í Njarðvíkurhöfn

24. maí 2022

VIRÐING · ELDMÓÐUR · FRAMSÆKNI



### VISTVÆNT SAMFÉLAG

Vinum í átt að sjálfbærni fyrir komandi kynslóðir, hömpum náttúrufegurðinni og gerum bæinn grænan og áhugaverðari.



7 SJÁLFBÆR  
ORKA



11 SJÁLFBÆRAR BORGIR  
OG SAMFÉLAG



12 ÁBYRG NEYSLA  
OG FRAMLÆISLA



### FJÖLBREYTT STÖRF

Nýtum framsækna skóla til að næra nýsköpun, skapa vel launuð störf og gera bæinn að eftirsóttum stað til búsetu.



8 GÓÐA TIVINNIA  
OG HAGVÖXTUR



9 NYSKÖPUN OG  
UPPBYGGING

2002





2002





2006





2006





2018



REYKJANESHÖFN

*Framtíðarsýn komandi 10 ára*



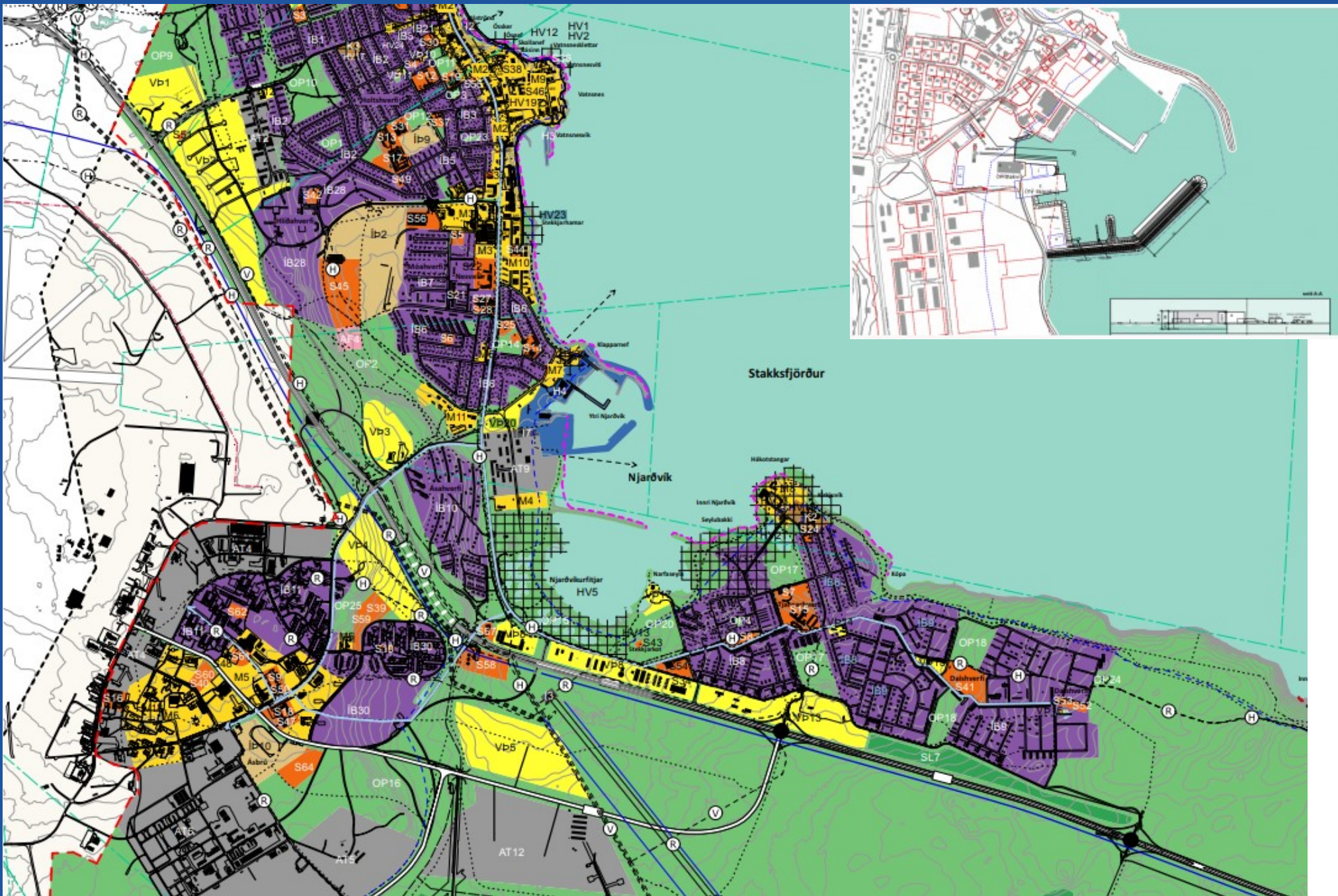
# Þingsályktun



um breytingu á þingsályktun nr. 40/150 um fimm ára samgönguáætlun fyrir árin 2020–2024.

Höfn Verkefni	Kostnaður		2020		2021		2022		2023		2024		2025+	Hluttur ríkissj.	
	Heildar- kostn.	Lokið 1.1.2020	Kostn.	Fjár.	Kostn.	Fjár.	Kostn.	Fjár.	Kostn.	Fjár.	Kostn.	Fjár.			
<b>Reykjaneshafnir</b>															
Njarðvík: Nýr grjótgarður sunnan við höfnina	350	92,8	57	27,6	80	38,7	120,2	58,2						60%	
Keflavík: Endurbygging enda brimvarnargarðs vegna tjóns	25		25	17,1										85%	
Njarðvík: Endurbygging brimvarnargarðs vegna tjóns	25		25	17,1										85%	
Njarðvík: Dýpkun hafnar, 8 m dýpi	220				150	72,6	70	33,9						60%	
Njarðvík: Nýr stálþilskantur (150 m) á Suðurgarði	450								70	33,9	190	91,9	190	91,9	60%
<small>Brimvarnargarðs vegna tjóns</small>	25		25	17,1										85%	
Njarðvík: Endurbygging brimvarnargarðs vegna tjóns	25		25	17,1										85%	
Njarðvík: Dýpkun hafnar, 8 m dýpi	220				150	72,6	70	33,9						60%	
Njarðvík: Nýr stálþilskantur (150 m) á Suðurgarði	450								70	33,9	190	91,9	190	91,9	60%









# Skjólgóður slippur í Njarðvík

**Skipasmíðastöð  
Njarðvíkur**

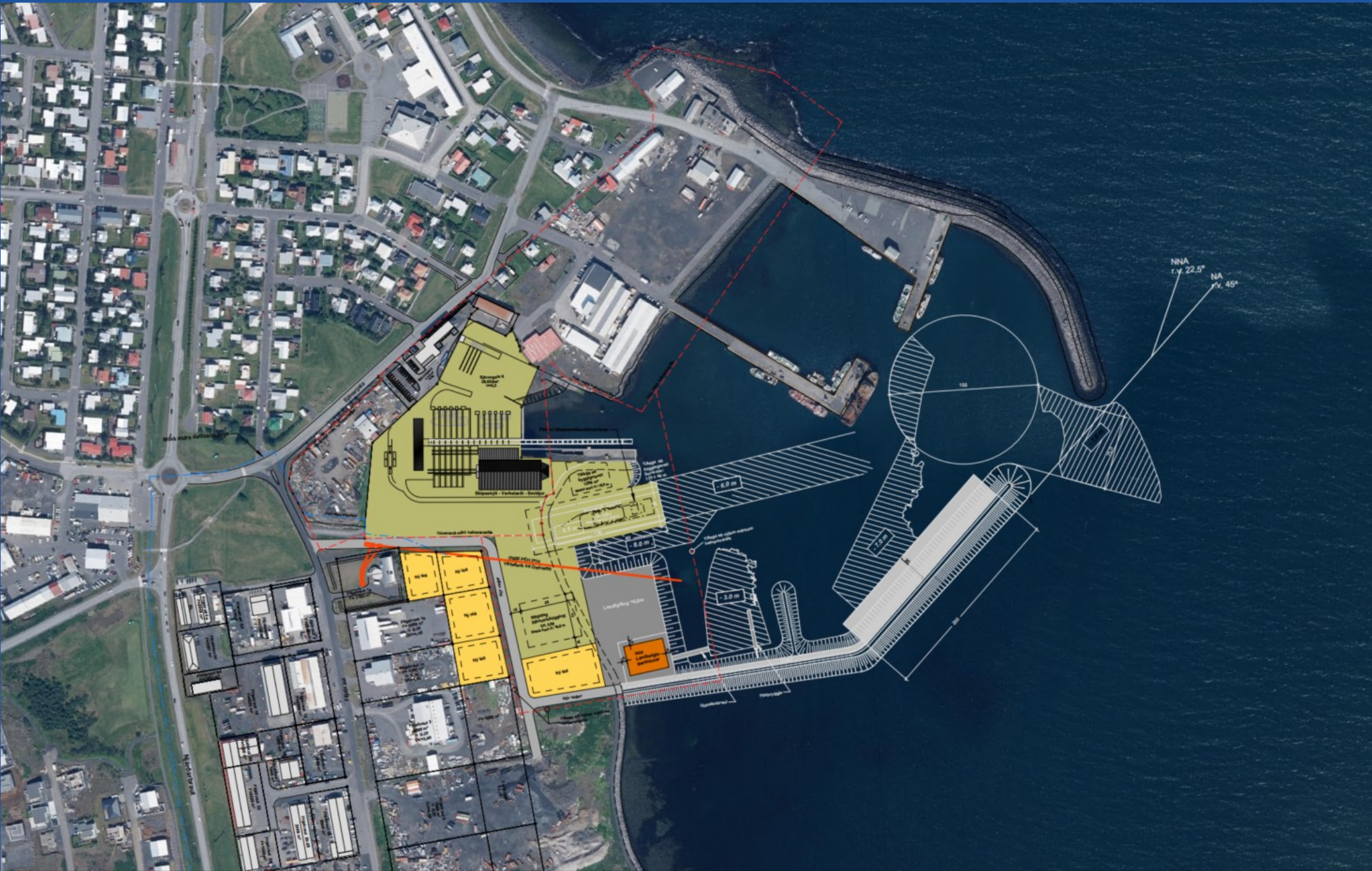
Sjávargötu 6 / 260 Reykjanesbæ  
[www.skn.is](http://www.skn.is)



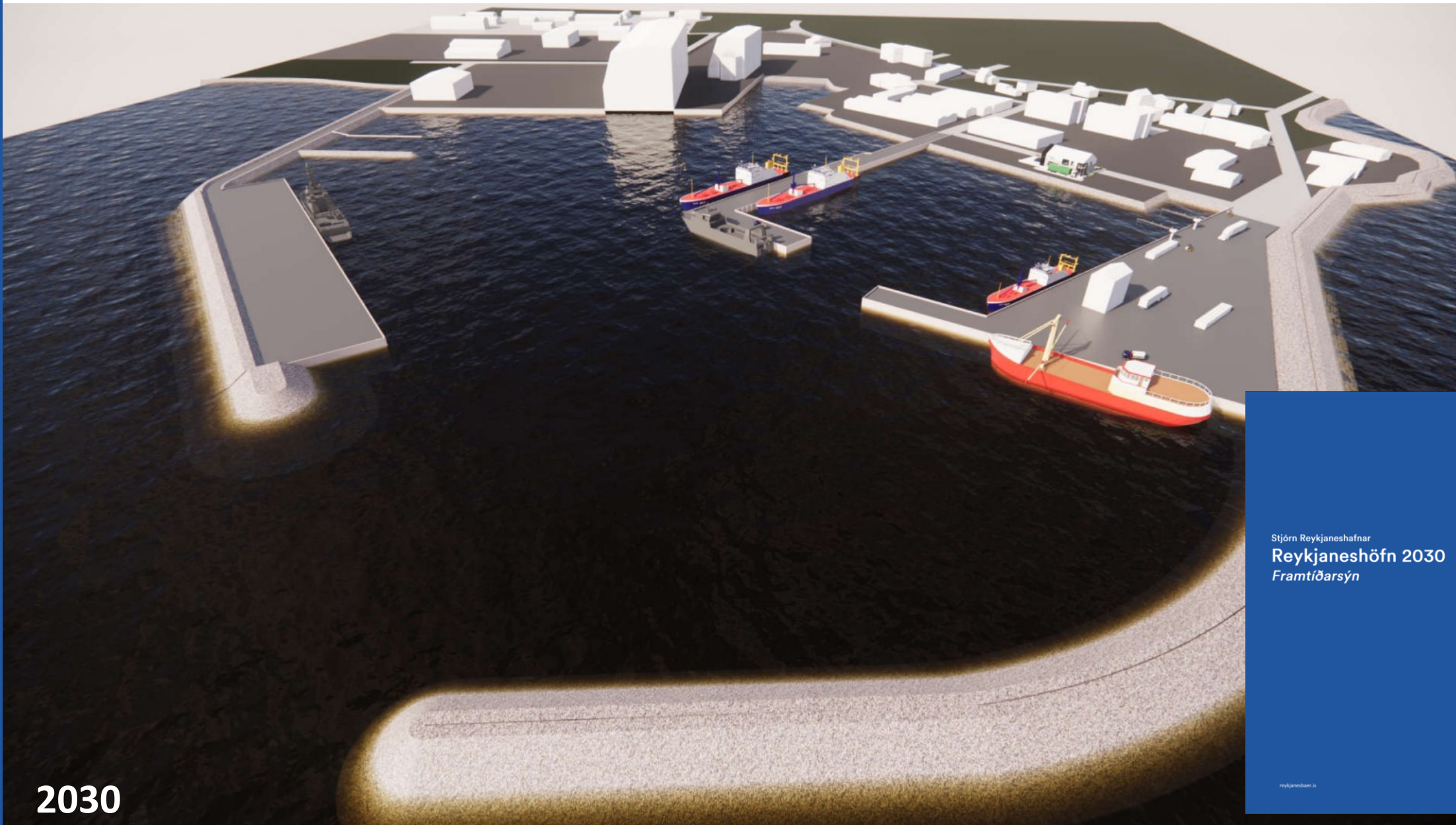
2026











2030

Stjórn Reykjaneshafnar  
**Reykjaneshöfn 2030**  
*Framtíðarsýn*

reykjaneshafn.is



