



# Stefna Reykjaneshæjar

Í KRAFTI FJÖLBREYTTLEIKANS

2020 - 2030



Fjölskylduvænn bær sem þroskar og nærir hæfileika allra í gegnum öflugt skóla-, íþrótt- og menningarstarf. Íbúar sinna fjölbreyttum störfum í vistvænu fjölmeningarsamfélagi sem einkennist af **framsækni, virðingu og eldmóði.**

# GILDIN OKKAR



## VIRÐING

VIÐ BERUM **VIRÐINGU** HVERT FYRIR ÖÐRU, ERUM UMBURÐARLYND GAGNVART ÓLÍKRI MENNINGU OG MISMUNANDI AÐSTÆÐUM.



## ELDMÓÐUR

VIÐ TÖKUMST Á VIÐ FJÖLBREYTTAR ÁSKORANIR AF ÞRAUTSEIGJU OG **ELDMÓÐI**. SÝNUM FRUMKVÆÐI OG ERUM STOLT AF OKKAR FRAMLAGI



## FRAMSÆKNI

VIÐ MÆTUM FRAMTÍÐINNI MEÐ ÁRÆÐNI OG ERUM **FRAMSÆKIN** VIÐ ÞRÓUN NÝRRRA LAUSNA.

# STEFNUÁHERSLUR



## BÖRNIN MIKILVÆGUST

Styðjum börn svo þau blómstri í fjölskyldunni, skólum, íþróttum og tómstundum til að auka kraft samfélagsins.



## VELLÍÐAN ÍBÚA

Aukum lífsgæði og samskipti bæjarbúa og veitum jöfn tækifæri til heilbrigðs lífs og hamingju.



## VISTVÆNT SAMFÉLAG

Vinum í átt að sjálfbærni fyrir komandi kynslóðir, hömpum náttúrufergurðinni og gerum bæinn grænan og áhugaverðari.



## FJÖLBREYTT STÖRF

Nýtum framsækna skóla til að næra nýsköpun, skapa vel launuð störf og gera bæinn að eftirsóttum stað til búsetu.



## SKILVIRK ÞJÓNUSTA

Þróum í sameiningu þjónustu sveitarfélagsins og mætum síbreytilegum þörfum íbúa.



## KRAFTUR FJÖLBREYTTILEIKANS

Nýtum til fulls kosti fjölbreytileikans og eflum alla bæjarbúa að búa sér og börnum gott líf með virkri þátttöku í samfélaginu

# HEIMSMARKMIÐ SAMEINUÐU ÞJÓÐANNA



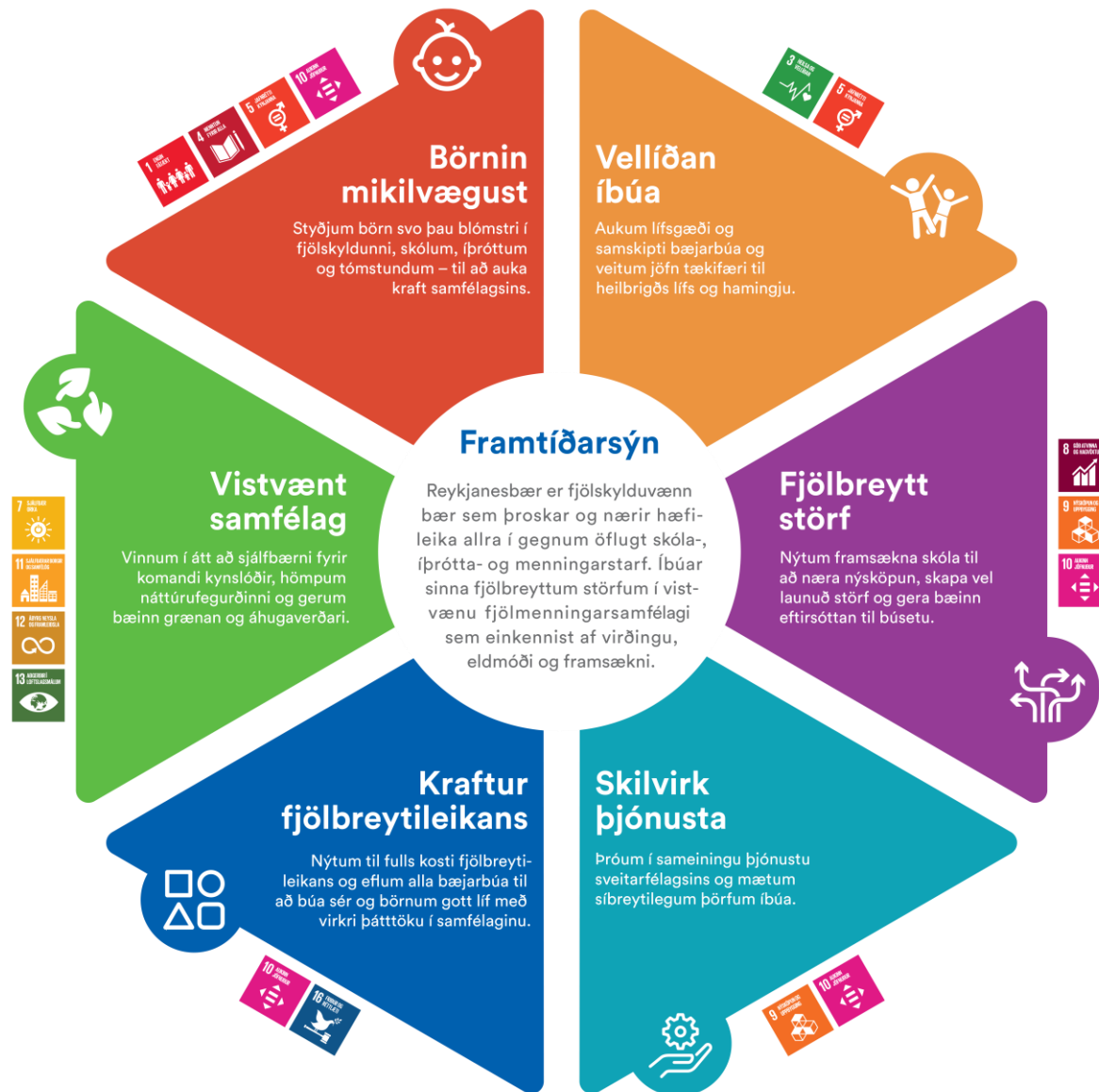
## Markmið Sameinuðu þjóðanna um sjálfbæra þróun

Stefna Reykjaneshæjar tekur mið af heimsmarkmiðum Sameinuðu þjóðanna.

Heimsmarkmiðin eru framkvæmdaáætlun í þágu mannkynsins, jarðarinnar og hagsældar.

Með henni er einnig leitast við að stuðla að friði um gjörvallan heim og þar með auknu frelsi.





# MARKMIÐ TIL OG MEÐ 2021



## BÖRNIN MIKILVÆGUST



Styðjum börn svo þau blómstri í fjölskyldunni, skólum, íþróttum og tómstundum til að auka kraft samfélagsins.

1. **Bæta almenningssamgöngur** með skilvirkara leiðarkerfi og aukinni tíðni. Kerfið nýtist fyrir íbúa í leik og starfi. Sérstaklega verði horft til þess að kerfið nýtist ungu fólki til að efla þátttöku barna í íþróttum og auka vellíðan þeirra.
2. **Hvatagreiðslur** hækki og verði sambærilegar og hjá öðrum stærri sveitarfélögum landsins, þannig verði hvatt til aukinnar þátttöku í íþrótt- og tómstundastarfi barna.
3. **Sambætta skólastarf** barna í 1.- 4. bekk við íþróttir og tómstundir til að auðvelda börnum og foreldrum lífið. Börnin ljúki almennt skóla-, íþrótt- og tómstundastarfi fyrir kl. 17.00 á daginn.
4. **Áfram verður unnið að uppbyggingu** íþróttamannvirkja í góðri samvinnu við íþróttafélög.



# MARKMIÐ TIL OG MEÐ 2021



## VELLÍÐAN ÍBÚA



Aukum lífsgæði og samskipti bæjarbúa og veitum jöfn tækifæri til heilbrigðs lífs og hamingju.

**5. Opna ungbarnadeildir** frá 18 mánaða aldri í a.m.k. tveimur leikskólum fyrir haustið 2021.

**6. Styrkja fjölpætta heilsueflingu 65+** enn frekar til að fleiri íbúar taki þátt.





# MARKMIÐ TIL OG MEÐ 2021



## VISTVÆNT SAMFÉLAG



Vinum í átt að  
sjálfbærni fyrir komandi  
kynslóðir, hömpum  
náttúrufegurðinni og  
gerum bæinn grænan  
og áhugaverðari

**7. Uppbygging leiksvæða**, hreystivalla, grænna svæða og göngustíga til að auka aðgengi íbúa að aðstöðu til útiveru.





## FJÖLBREYTT STÖRF



Nýtum framsækna skóla til að næra nýsköpun, skapa vel launuð störf og gera bæinn að eftirsóttum stað til búsetu.

**8. Lækkun fasteignaskatta** til þess að bjóða fyrirtækjum og einstaklingum upp á starfsumhverfi sem stenst allan samanburð.



# MARKMIÐ TIL OG MEÐ 2021



## KRAFTUR FJÖLBREYTILEIKANS



Nýtum til fulls kosti fjölbreytileikans og eflum alla bæjarbúa að búa sér og börnum gott líf með virkri þátttöku í samfélaginu.

9. **Auka þátttöku barna og ungmenna** innflytjenda í skipulögðu íþrótt- og tómstundastarfi.
10. **Hvatt verði til virkra samskipta milli ólíkra hópa** m.a. með því að halda þjóðhátíðardag Pólverja hátíðlegan.



# MARKMIÐ TIL OG MEÐ 2021



## SKILVIRK ÞJÓNUSTA



Þróum í sameiningu  
þjónustu sveitarfélagsins  
og mætum  
síbreytilegum þörfum  
íbúa.

11. **Öll málaleitan íbúa** sem má leysa í fyrstu snertingu verði leyst í fyrstu snertingu með öflugri ferlum og aukinni rafrænni þjónustu.

